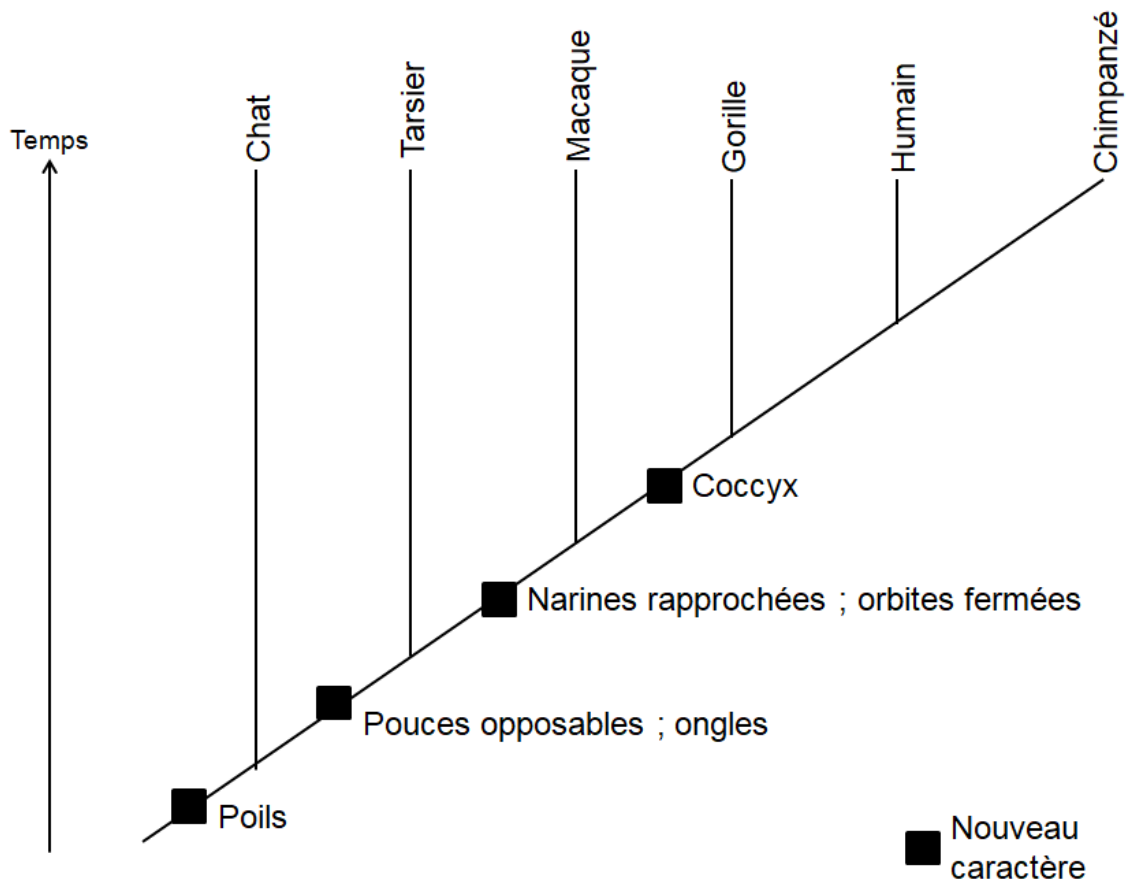
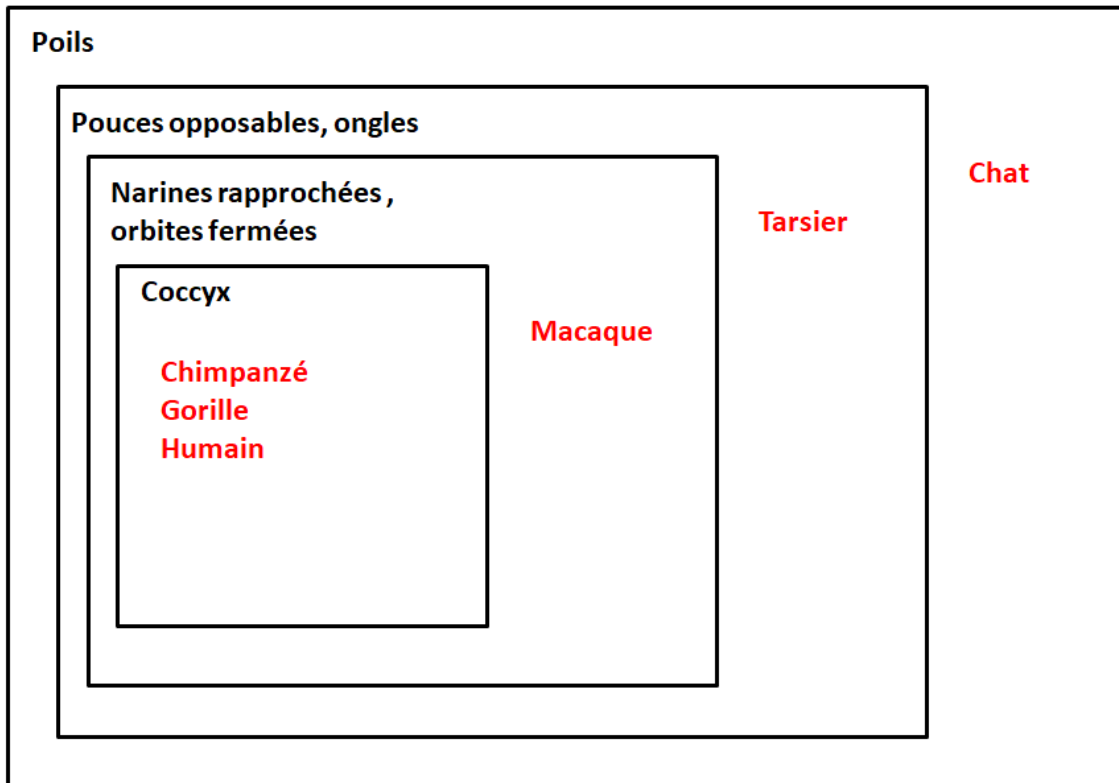


1)

Classification en groupes emboîtés de quelques mammifères



Arbre de parenté de quelques mammifères

2) On remarque que seuls les primates possèdent des pouces opposables et des ongles, et que tous les primates les possèdent.

3) Il n'existe actuellement plus qu'une seule espèce du groupe des humains encore vivante : *Homo sapiens*, il est donc plus difficile d'observer les caractères des autres espèces humaines. Les seuls caractères que l'on peut observer sont ceux qui sont visibles sur les fossiles qui nous restent de ces autres espèces aujourd'hui disparues. Ces fossiles sont la plupart du temps abîmés et incomplets, ce qui rend plus difficile la prise d'information sur leurs caractères.

De plus les différentes espèces humaines se ressemblant parfois beaucoup, les caractères qui les différencient sont plus subtils et donc plus difficiles à déceler.

#### **IV- Quelle est la place de l'espèce humaine dans l'évolution ?**

##### Activité 6

##### Bilan n°6 :

L'espèce humaine actuelle (Homo sapiens) fait partie du groupe des humains, qui comporte aussi des espèces disparues (ex : l'Homme de Neandertal). Ce groupe appartient au groupe des **primates**.