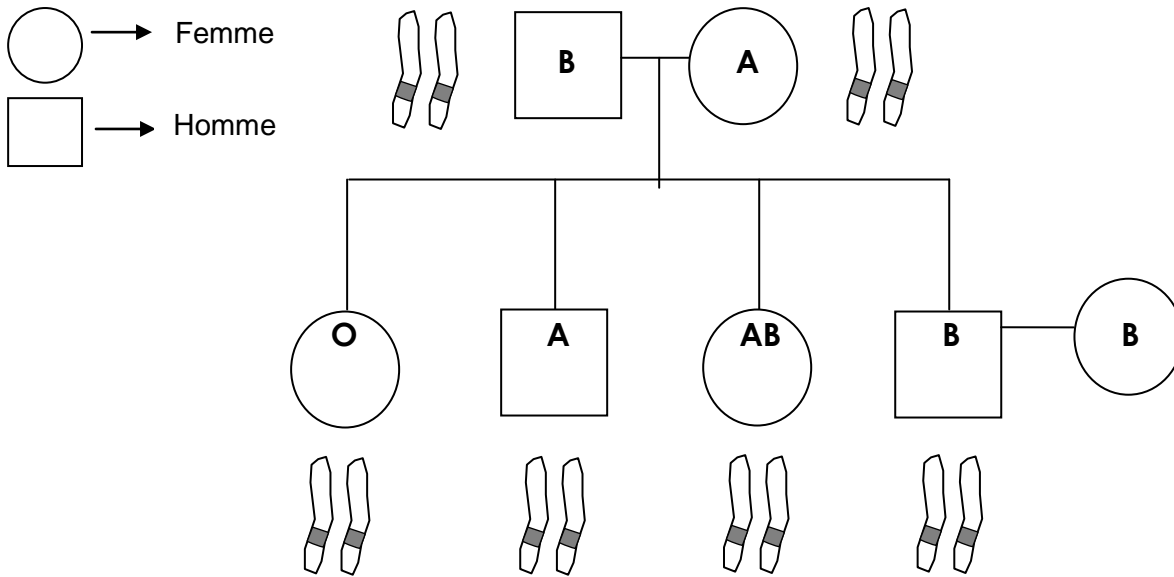


Exercice d'entraînement :

1) Sachant que dans chaque paire de chromosomes d'une cellule, un chromosome « vient » du père et l'autre « vient » de la mère, note quels sont les allèles du gène groupe sanguin pour chaque chromosome possédé par chaque individu de la famille.

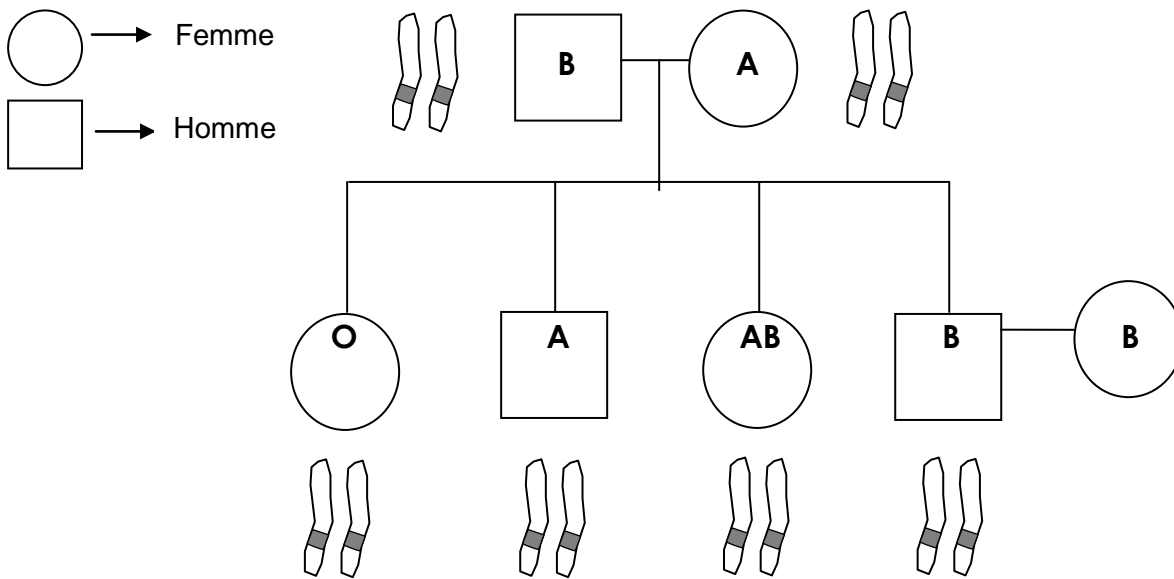


2) Si le couple de la deuxième génération avait un enfant, quel pourrait être son groupe sanguin ?

.....

Exercice d'entraînement :

1) Sachant que dans chaque paire de chromosomes d'une cellule, un chromosome « vient » du père et l'autre « vient » de la mère, note quels sont les allèles du gène groupe sanguin pour chaque chromosome possédé par chaque individu de la famille.



2) Si le couple de la deuxième génération avait un enfant, quel pourrait être son groupe sanguin ?

.....

