

### Activité 30 : Un élevage de vaches laitières

**Compétences travaillées :**

S'informer, raisonner et communiquer

Analyser un graphique

**Auto-évaluation**


20min

**Mise en situation :** Notre ami John a maintenant tout ce qu'il faut pour nourrir ses vaches. Mais il les aime trop pour les emmener à l'abattoir. Il préfère donc se lancer dans une production laitière, mais étant sur sa première année, il ne s'y connaît pas assez pour **choisir la meilleure race/lignée de vaches lui permettant d'obtenir le meilleur rendement de lait.**

**Consigne :**

Sous la forme d'une nouvelle lettre tu dois expliquer à John **comment faire pour déclencher la production de lait de ses vaches** (extrait vidéo), **quelles vaches il devrait choisir** (document 1), **et comment faire pour augmenter le rendement de ses vaches au cours du temps** (document 2).

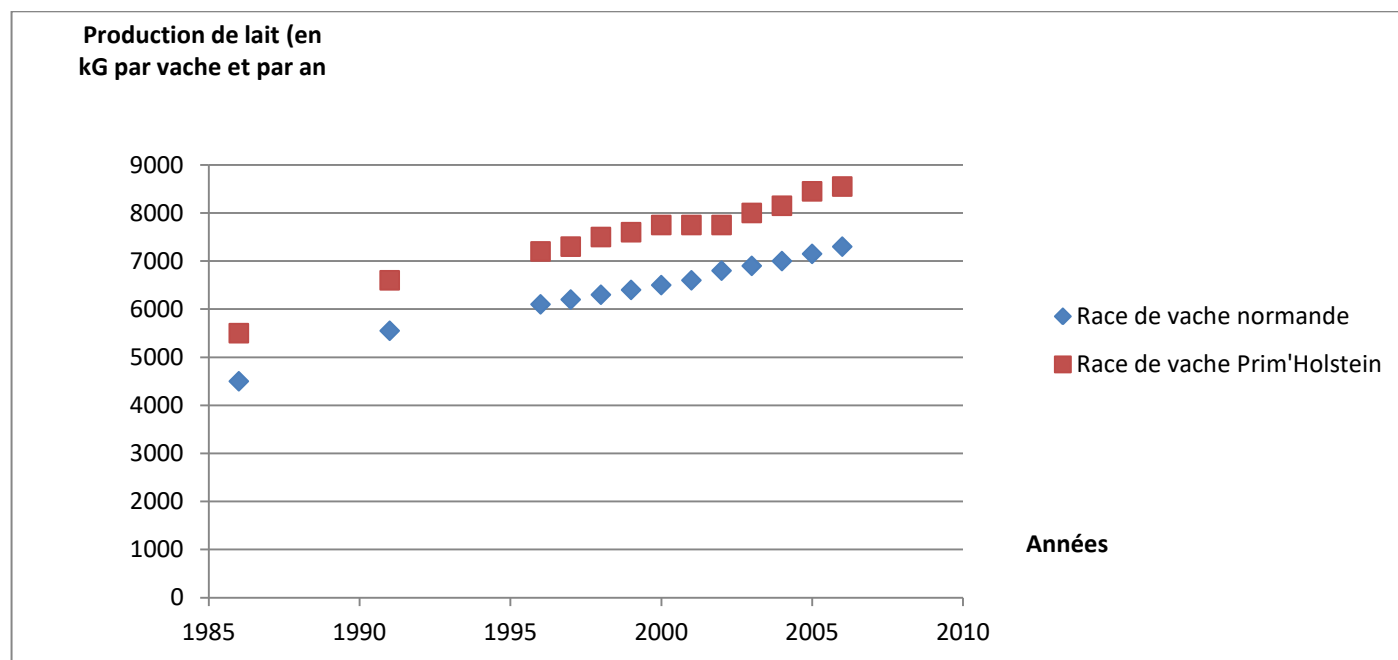
1) Tout d'abord, grâce à l'extrait vidéo : de 1m20 à 5min50 à ce lien :

<https://www.youtube.com/watch?v=k6J9wbOhtkM>

il faut expliquer comment faire produire du lait aux vaches, grâce aux informations retenues de la vidéo. Si tu ne peux voir la vidéo, regarde la correction du 1)

2) Réaliser une analyse du document 1 (j'observe que... donc j'en déduis que...) qui permettra de repérer quelle race de vache permet la production du maximum de lait, en repérant ce qui est représenté sur chaque axe du graphique. Il faut aussi commenter l'évolution de la production laitière en fonction des années.

3) Pour expliquer l'évolution de la production laitière en fonction des années, il faut bien lire le document 2, en sachant que lors de la reproduction, les parents transmettent une partie de leurs caractères à leurs enfants notamment leurs caractéristiques en terme de production de lait.

**Document 1 : Graphique de la production laitière de deux races de vaches**

**Document 2 : La sélection d'animaux pour leur qualité laitière**
**Les vaches sont fécondées par insémination artificielle :**

Les spermatozoïdes provenant d'un taureau avec des caractères intéressants est introduit dans l'appareil reproducteur d'une vache elle aussi sélectionnée comme étant la meilleure productrice de lait.

