

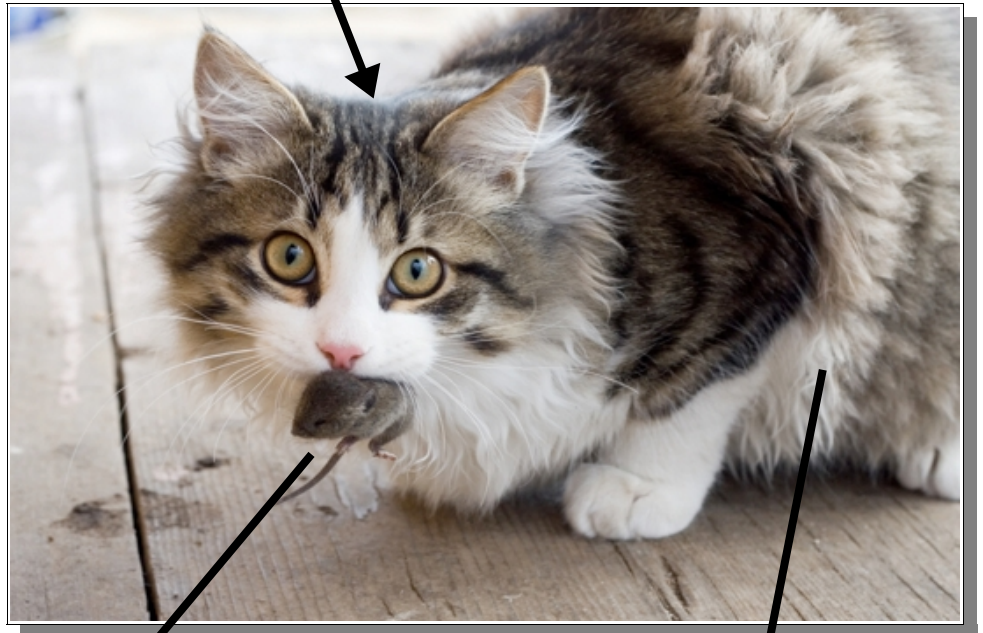
Des relations interspécifiques autour d'un animal domestique : le chat

Les tiques (*Ixodes ricinus*) mesurent quelques millimètres, elles possèdent des mandibules leur permettant de perforer la peau des mammifères pour s'y fixer fermement afin de se nourrir de leur sang. Une fois remplie de sang, la tique se décroche et tombe.

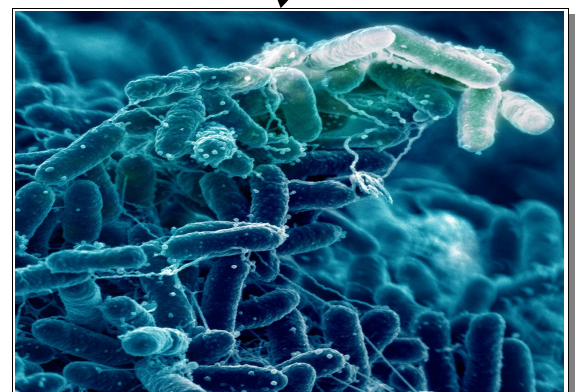


L'humain (*Homo sapiens*) a domestiqué le chat (*Felis silvestris*) depuis plusieurs siècles. Dans les fermes, les chats sont des alliés importants pour lutter contre les rongeurs qui consomment les récoltes.

Les souris (*Mus musculus*) et les petits rongeurs sont des proies régulières du chat domestique. Elles constituent des apports de protéines en plus des aliments donnés par les humains.



Les nécrophores (*Nicrophorus sp.*) sont des insectes qui se nourrissent des restes des petits mammifères comme les souris. Ils enterrent le cadavre puis y pondent leurs œufs.



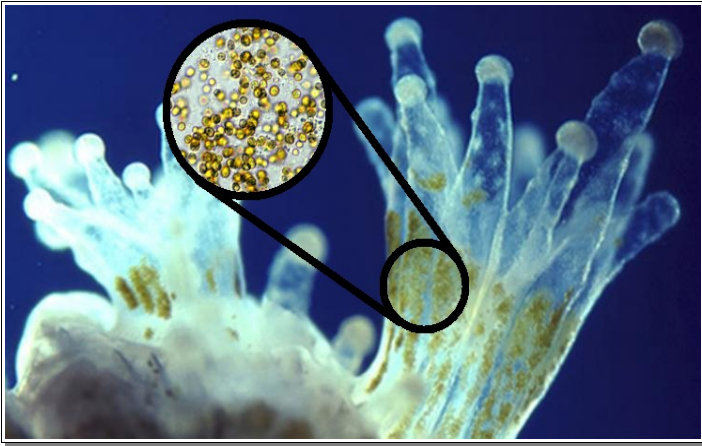
Tout comme chez les humains, l'intestin des chats contient des milliards de bactéries intestinales qui facilitent la digestion, cela s'appelle le *microbiote intestinal*. Certaines de ces bactéries sont incapables de vivre en dehors de l'intestin du chat dans lequel elles rencontrent des conditions de vie idéales.

Des relations interspécifiques en milieu marin

Le poisson clown (*Amphiprion ocellaris*) et l'anémone (*Heteractis magnifica*) constituent un couple très connu. Le poisson clown est immunisé contre le venin présent dans les tentacules de l'anémone, il s'y trouve donc en sécurité. Lorsqu'il consomme de la nourriture, les restes sont récupérés par l'anémone qui s'en nourrit. Ils peuvent cependant se passer l'un de l'autre.



Les anémone abritent sous leur peau des algues unicellulaires appelées 'Zooxanthelles' (*visibles dans l'agrandissement ci-contre*). Les Zooxanthelles consomment le CO₂ libéré par l'anémone et fournissent en échange des nutriments. Ces deux espèces sont dépendantes l'une de l'autre.



Les étoiles de mer sont plutôt considérées comme des animaux lents et placides. Pourtant ce sont de véritables menaces pour les animaux tels que les moules ou les coques. A l'aide de leur puissantes et nombreuses ventouses, les étoiles de mer sont capables d'ouvrir les coquillages et de les digérer avant de partir en laissant la coquille vide.



Les Anilocres (*Anilocra sp.*) sont des arthropodes marins possédant de puissants crochets buccaux capables de percer les écailles et la peau des poissons pour aspirer leur sang. Ils se fixent généralement au niveau de la tête des poissons.

Les Anilocres sont de bons nageurs, ils peuvent lâcher le poisson auquel ils sont accrochés pour se fixer sur un autre.

Les gobies sont des poissons prédateurs marins qui ne mesurent pas plus de 20 cm en général. Leur terrier abrite souvent une crevette. Celle-ci se nourrit des restes des repas du gobie. C'est une cohabitation pacifique.

