

# **Séquence 3 : 1944 – 1980, la vie politique, culturelle et sociale de la République française**

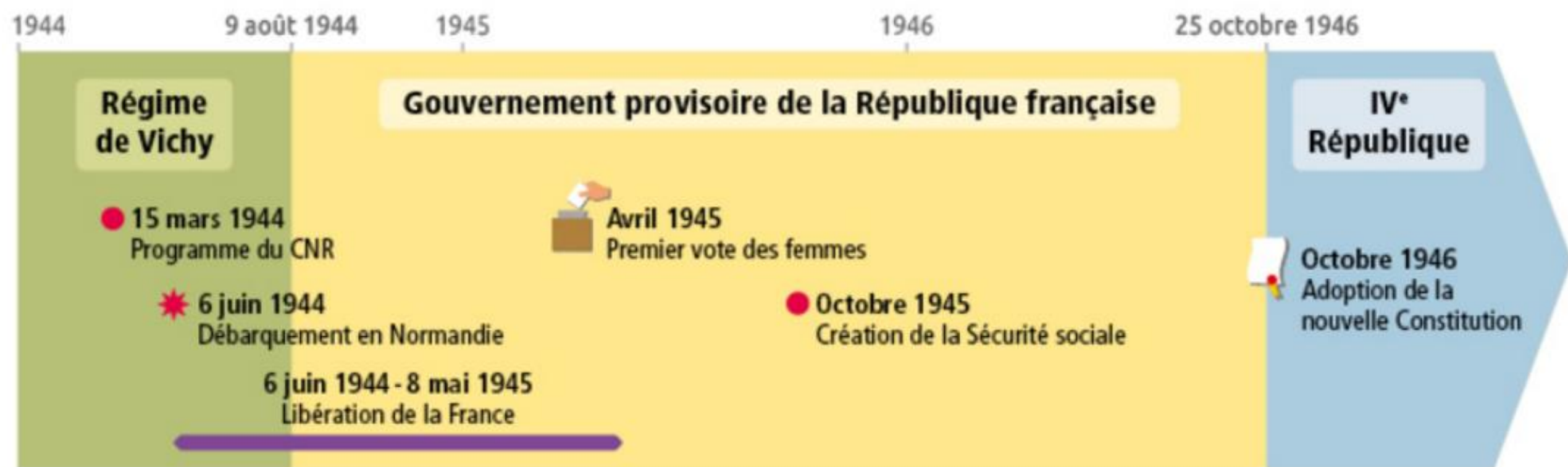
Charles De Gaulle débarque le 14 juin 1944 en Normandie. Il est le chef de la Résistance française.

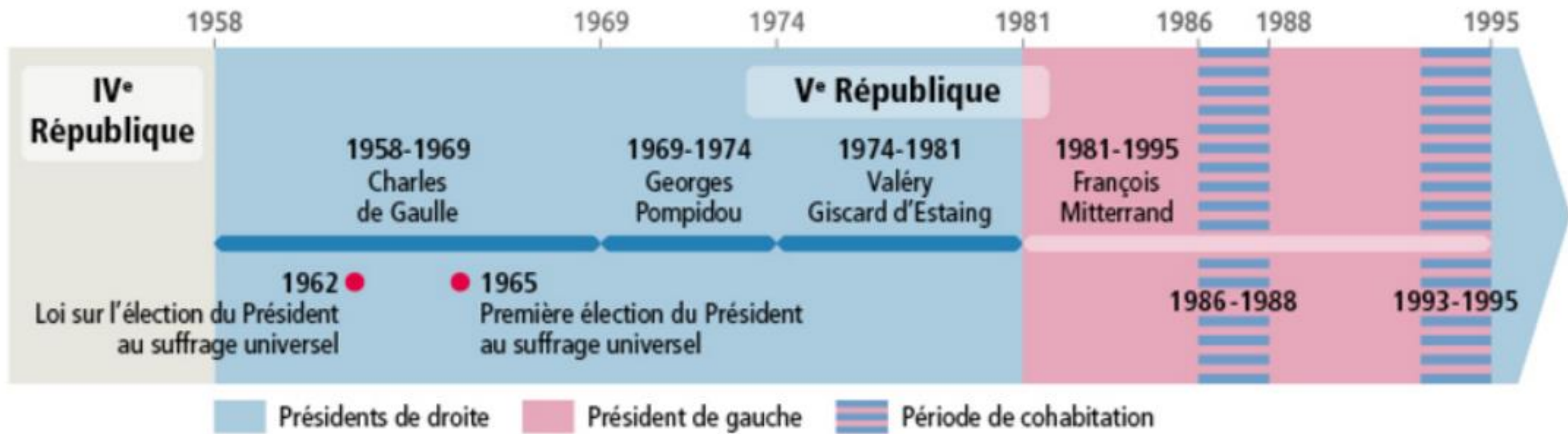


**PBM : Comment la République française se renouvelle puis évolue  
avec la société entre 1944 et les années 1980 ?**

# I. La chronologie de 1944 aux années 1980

*Se repérer dans le temps*



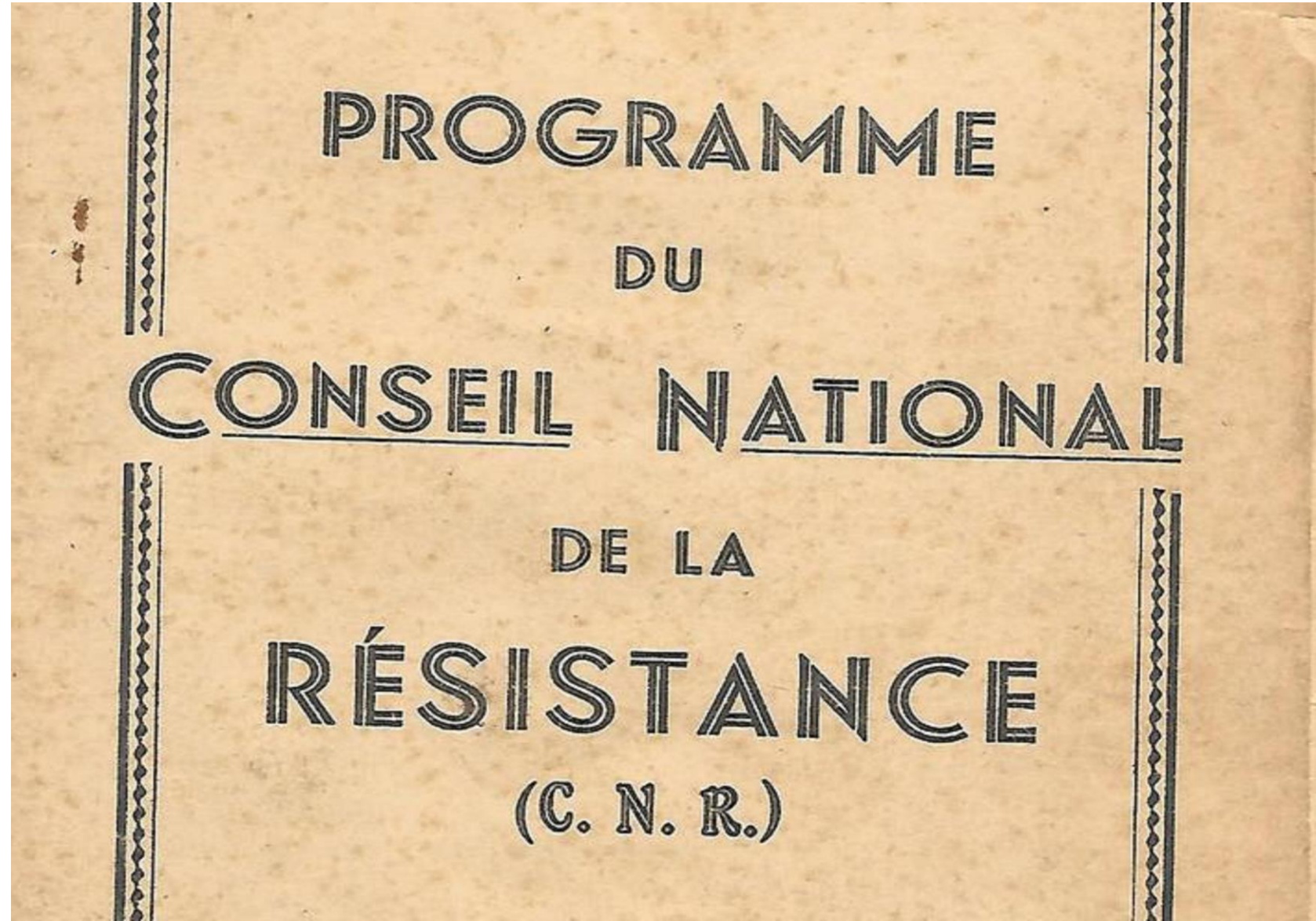


## Dates à savoir

- 1944-1945 : Libération, le général de Gaulle prend la tête du GPRF qui met en oeuvre le programme du CNR (ex : création de la sécurité sociale). Les femmes obtiennent le droit de vote.
- 1946 : Constitution de la IV République
- 1958 : naissance de la Ve République.
- 1962 : élection du président de la République au suffrage universel direct.
- 1975 : loi Veil sur l'Interruption Volontaire de Grossesse.
- 1981 : première alternance, élection de François Mitterrand.

# I. 1944 – 1947 : Refonder la République et redéfinir la démocratie

## 1) Le programme du CNR



Les représentants des organisations de la Résistance, des syndicats et des partis ou tendances politiques groupés au sein du C.N.R., le 15 mars 1944, ont décidé de s'unir sur le programme suivant :

Assurer :

- L'établissement de la démocratie la plus large en rendant la parole au peuple français par le rétablissement du suffrage universel.
- La pleine liberté de pensée, de conscience et d'expression.
- La liberté de la presse.
- La liberté d'association, de réunion et de manifestation.
- Le respect de la personne humaine.
- L'égalité absolue de tous les citoyens devant la loi.

Promouvoir les réformes indispensables

a) Sur le plan économique :

- Instauration d'une véritable démocratie économique et sociale, avec une organisation au service de l'intérêt général.
- Retour à la nation des grands moyens de production, des sources d'énergie, des richesses du sous-sol, des compagnies d'assurances et des grandes banques.
- Droit d'accès, dans le cadre de l'entreprise, aux fonctions de direction et d'administration, pour les ouvriers possédant les qualifications nécessaires, et la participation des travailleurs à la direction de l'économie.

b) Sur le plan social :

- Droit au travail et droit au repos.
- Rajustement important des salaires et garantie d'un niveau de salaire qui assure à chaque travailleur et à sa famille la sécurité, la dignité et la possibilité d'une vie pleinement humaine.
- Plan complet de sécurité sociale, visant à assurer à tous les citoyens des moyens d'existence, dans tous les cas où ils sont incapables de se le procurer par le travail, avec gestion appartenant aux représentants des intéressés et de l'État.
- Sécurité de l'emploi, réglementation des conditions d'embauche et de licenciement, rétablissement des délégués d'atelier.
- Retraite permettant aux vieux travailleurs de finir dignement leurs jours.
- La possibilité effective pour tous les enfants français de bénéficier de l'instruction et d'accéder à la culture la plus développée, quelle que soit la situation de fortune de leurs parents, afin que les fonctions les plus hautes soient réellement accessibles à tous ceux qui auront les capacités requises pour les exercer et que soit ainsi promue une élite véritable, non de naissance mais de mérite, et constamment renouvelée par les apports populaires.

En avant donc, dans l'union de tous les Français rassemblés autour du Comité Français de Libération National et de son président le général de Gaulle !

En avant pour le combat, en avant pour la victoire afin que

VIVE LA FRANCE !

LE CONSEIL NATIONAL DE LA RÉSISTANCE »



## 2) Le vote des femmes

avril 1944 : Françaises obtiennent le droit de vote  
élections municipales : avril 1945

**Ordonnance du 21 avril 1944 portant organisation des pouvoirs publics en France après la libération.**

Le Comité français de la libération nationale,

Vu l'ordonnance du 3 juin 1943 portant institution du Comité français de la libération nationale,

Vu l'ordonnance du 17 septembre 1943 portant constitution d'une assemblée consultative provisoire, modifiée par les ordonnances des 15 octobre et 6 décembre 1943;

Vu l'avis émis le 27 mars 1944 par l'assemblée consultative provisoire, conformément aux dispositions de l'article 20 de l'ordonnance du 17 septembre 1943;

Le comité juridique entendu,

Ordonne:

TITRE IV.

*Elections.*

Art. 16. — Lorsque, dans un département, l'établissement des listes électorales est terminé, le préfet convoque le collège électoral pour procéder aux élections des municipalités et d'un conseil général provisoire.

Art. 17. — Les femmes sont électrices et éligibles dans les mêmes conditions que les hommes.

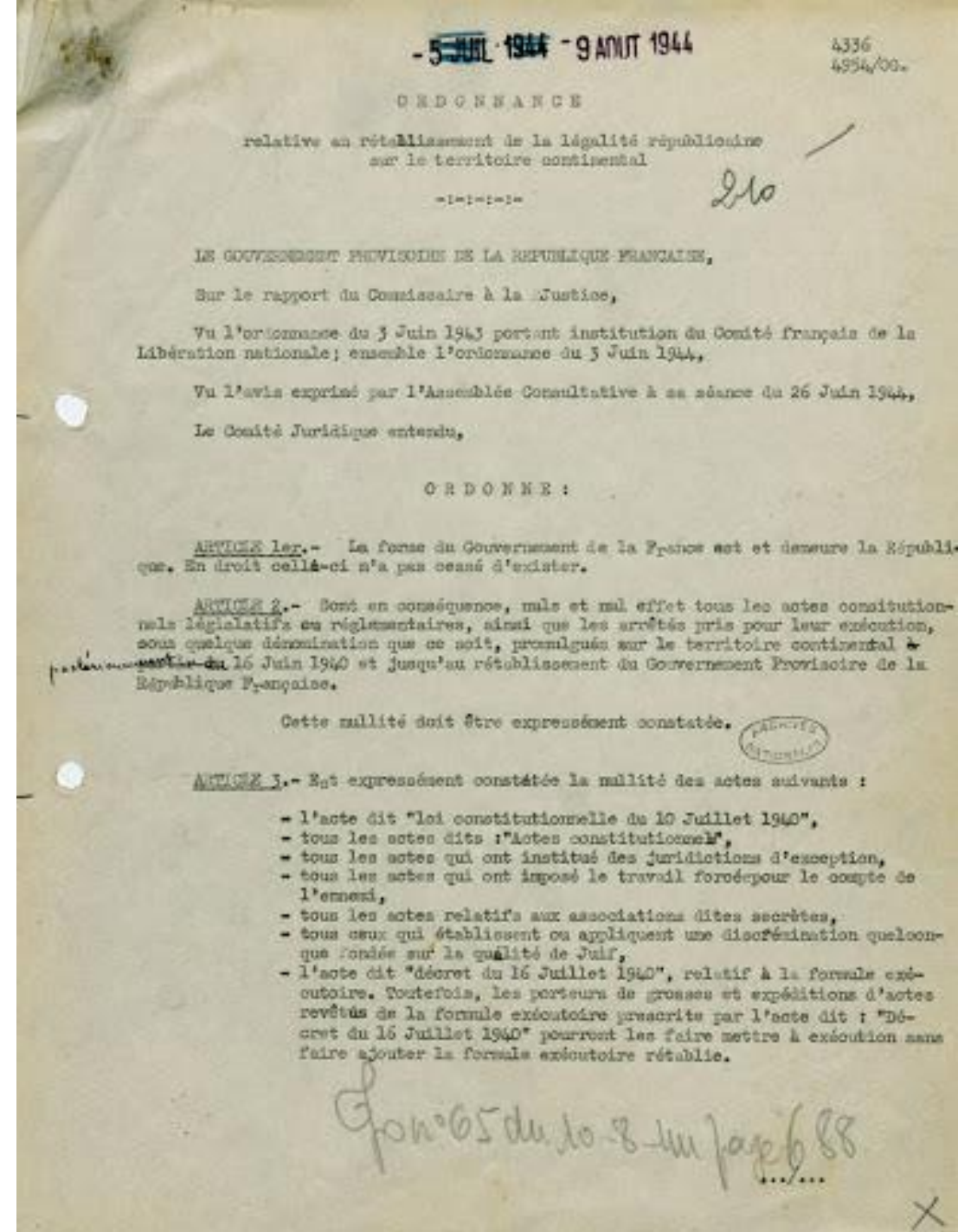
Art. 18. — Ne peuvent faire partie d'aucune assemblée communale ou départementale, ni d'aucune délégation spéciale ou délégation départementale;



# 3) Refonder la république

9 août 1944

Gouvernement Provisoire de la République Française  
(GRPF)

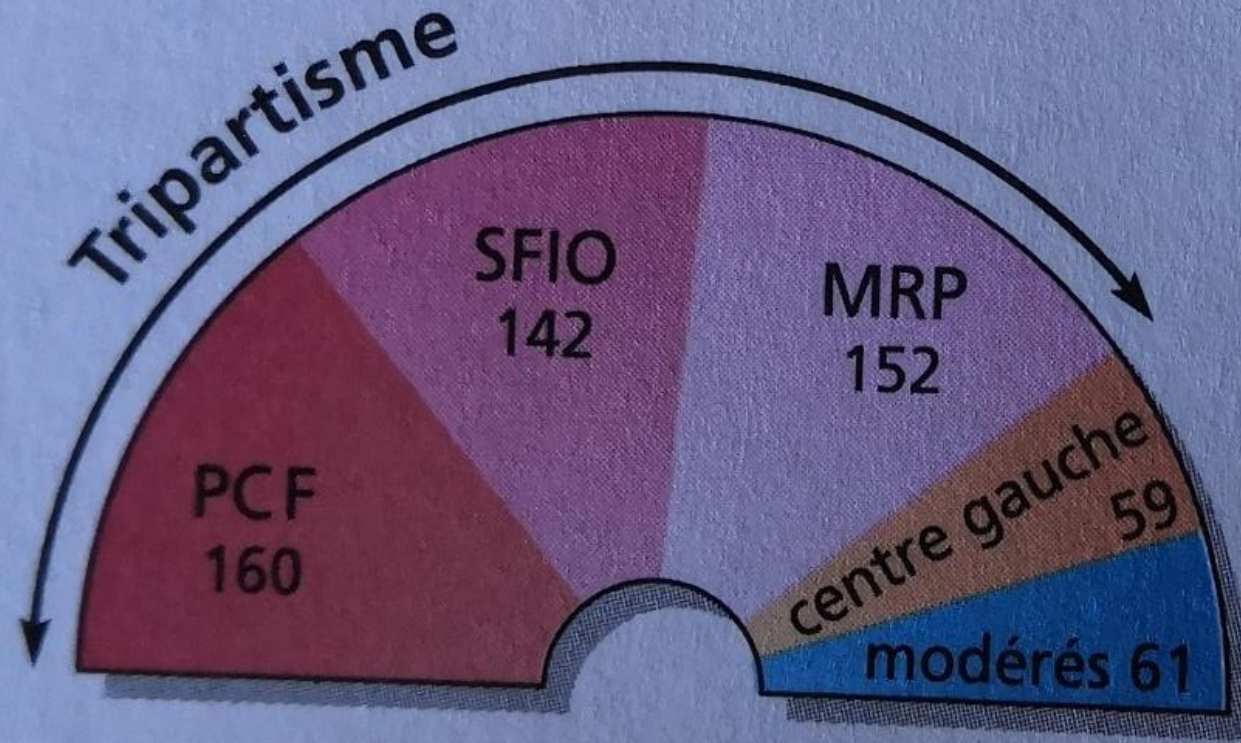




l'épuration : juger les personnes ayant collaboré  
avec les Allemands pendant l'Occupation

Procès Pétain été 1945

# 1<sup>re</sup> Assemblée constituante (21 octobre 1945)



*en nombre de députés*

## 4) Obtenir une nouvelle constitution

4

TRISIÈME ANNÉE — N° 212  
DERNIÈRE ÉDITION  
MARDI 12 JANVIER 1946

Directeur Robert BOUQUENNE  
Gérant de l'impression  
ÉDITEUR  
IMPRIMERIE FOUCAULT-BOUQUENNE

Direction, Rédaction et Administration :  
5, rue des Saussaies — PARIS

Le Monde

Le Monde (Paris et départements) : 3 francs

Le Monde (Paris et départements) : 3 francs

# LE GÉNÉRAL DE GAULLE se démet de ses fonctions

## La crise politique revêt une exceptionnelle gravité

**LA FRANCE  
AU CARREFOUR**

Le malaise politique latente qui existait depuis le départ de Paris de général de Gaulle a brusquement atteint son apogée de l'après-midi.

Les « anciens » parlementaires, lors de la séance d'urgence, n'ont pas pu empêcher l'annonce de son départ.

Le général de Gaulle, à l'issue de la séance d'urgence, a annoncé son départ de Paris.

### DÉPART PRÉMATURÉ

Discours de Bayeux  
(Normandie) 16 juin 1946



# REFERENDUM DU 21 OCTOBRE 1945

---

## 1<sup>re</sup> Question :

**Voulez-vous que l'Assemblée  
élue ce jour soit constituante ?**

**OUI** **NON**

Rayez la réponse que vous n'acceptez pas

Si la majorité du corps électoral répond "NON" à cette première question, l'Assemblée élue ce jour formera la Chambre des Députés, prévue par les lois constitutionnelles de 1875, et un Sénat sera élu dans les deux mois.

---

## 2<sup>e</sup> Question :

Si le corps électoral a répondu  
"OUI" à la première question,

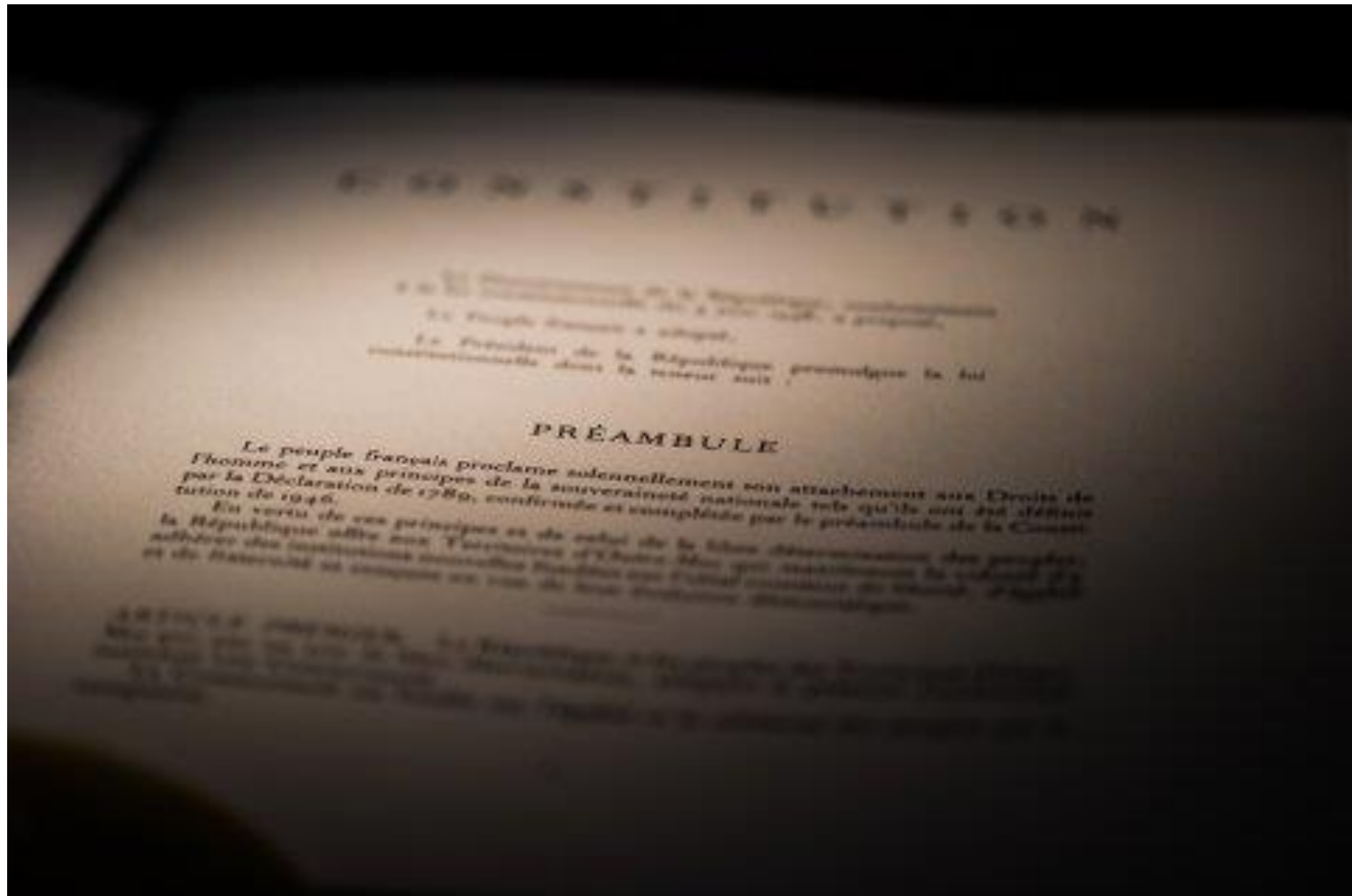
**Approuvez-vous que les  
pouvoirs publics soient -  
jusqu'à la mise en vigueur  
de la nouvelle Constitution -  
organisés conformément aux  
dispositions du projet de loi  
dont le texte figure au verso  
de ce bulletin ?**

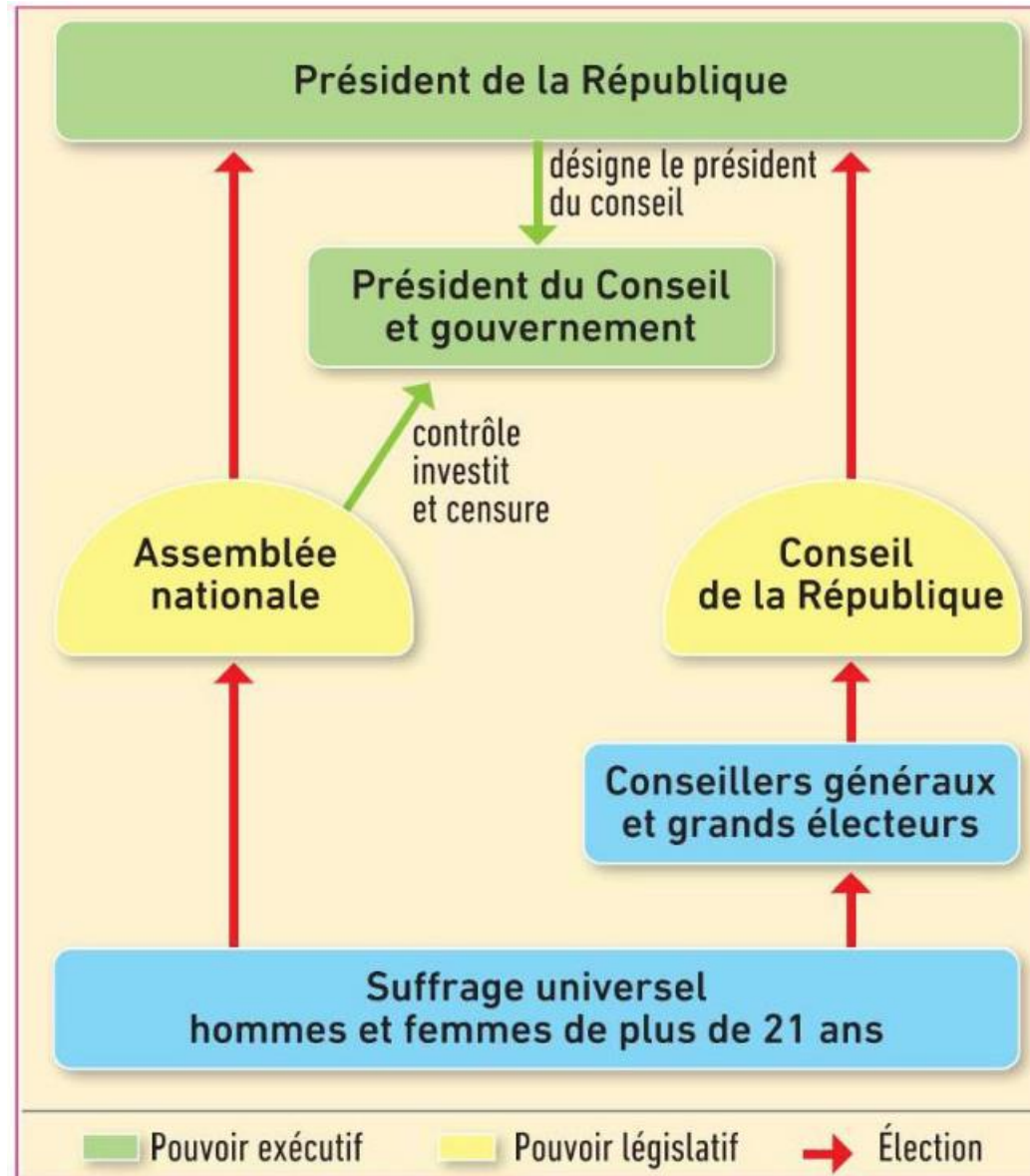
**OUI** **NON**

Rayez la réponse que vous n'acceptez pas

Si la majorité du corps électoral répond "OUI" à cette deuxième question, le projet qui figure au verso de ce bulletin, devenu loi, sera immédiatement promulgué.  
Si elle répond "NON", c'est à l'Assemblée elle-même qu'il appartiendra de fixer à son gré l'organisation provisoire des pouvoirs publics.

Préambule de la  
Constitution de 1946





## 2 La Constitution de la IV<sup>e</sup> République (octobre 1946)

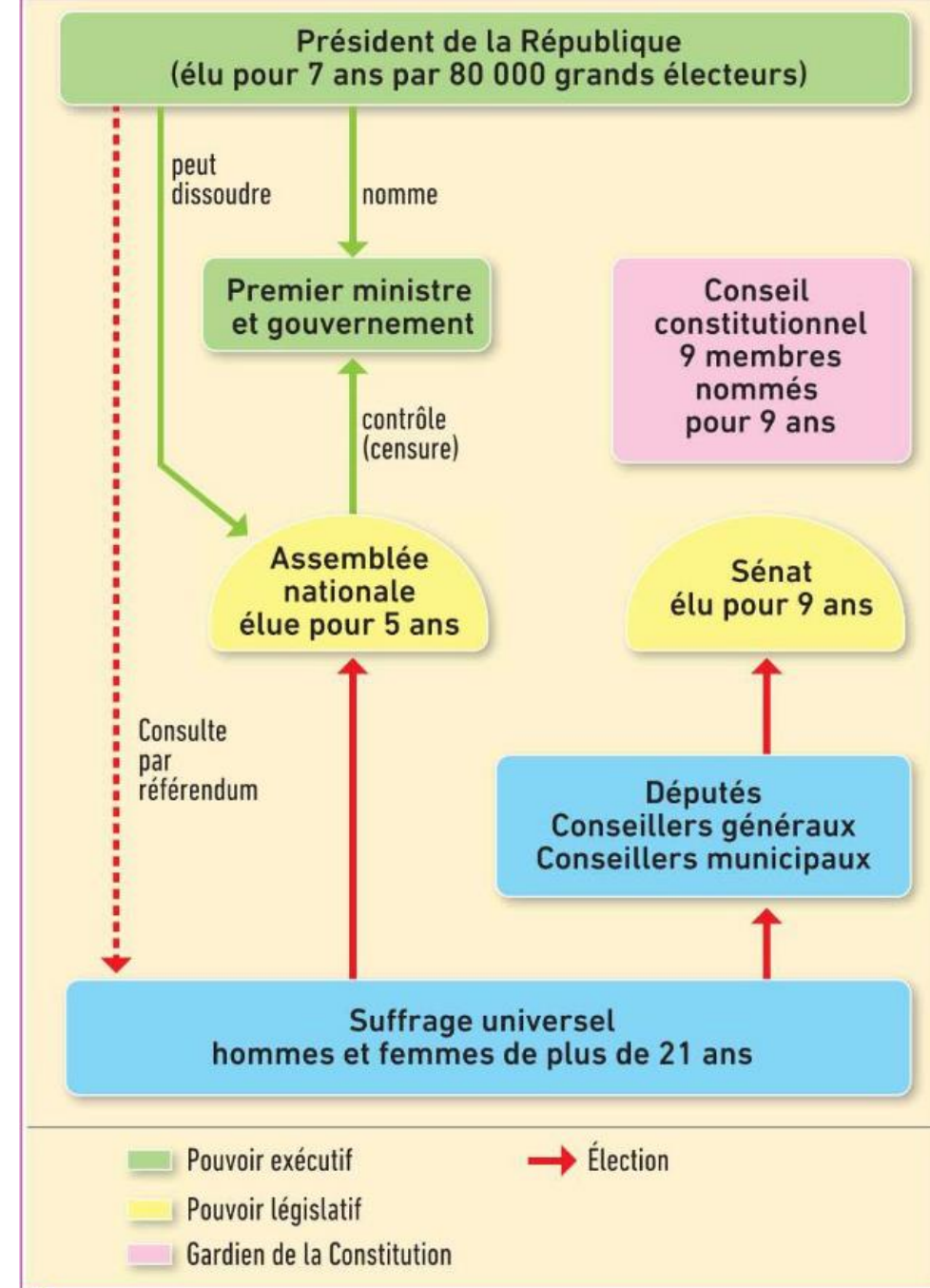
### III. La Ve République, des années gaulliennes à la cohabitation (1958 - années 1980)

#### 1) Un pouvoir fort avec des institutions réglées

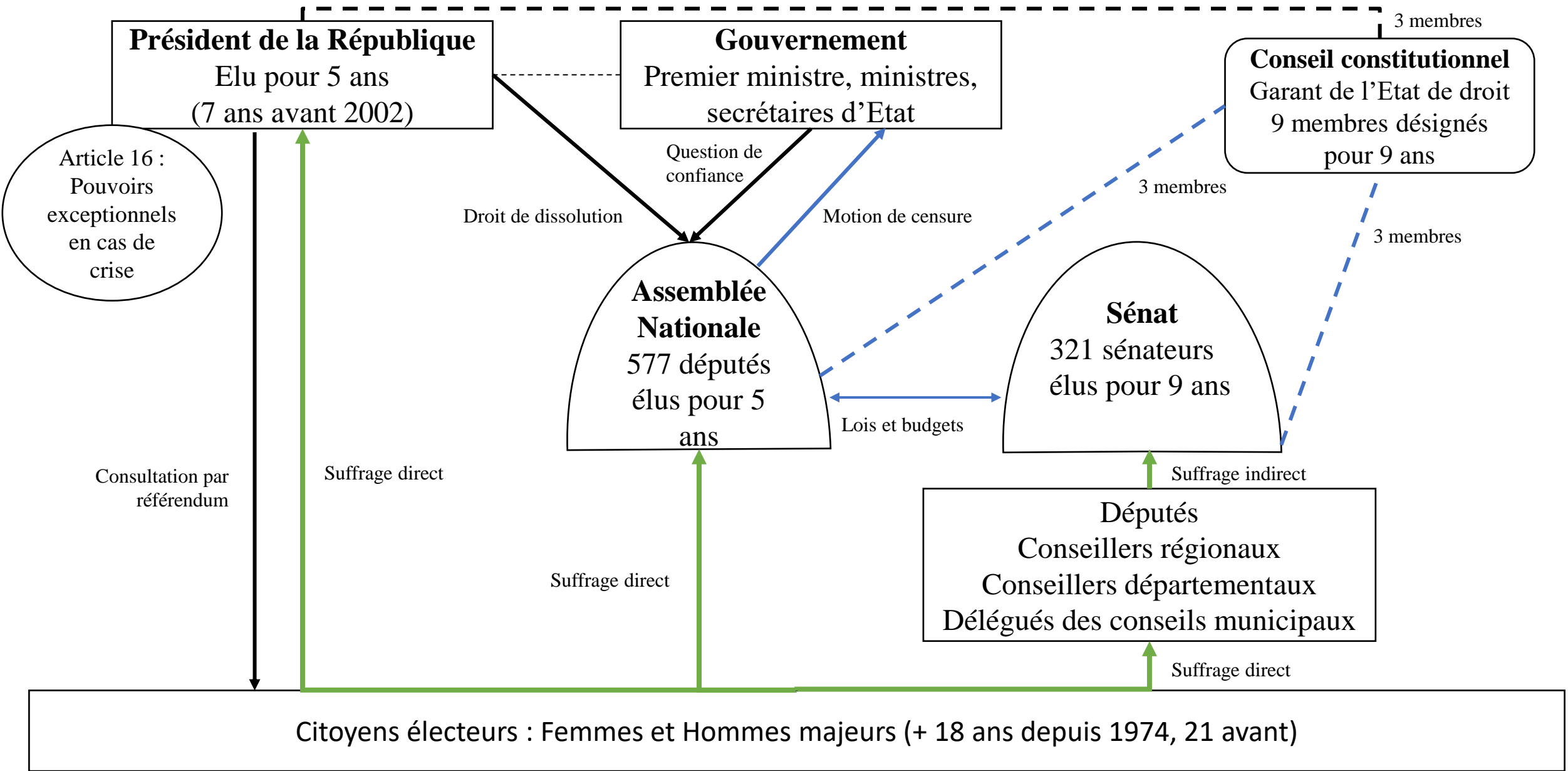








3 La Constitution de la V<sup>e</sup> République en 1958



## 2) Le référendum et les élections présidentielles



Allocution télévisée de 1960

**OUI** cest  
**VOUS**  
qui élirez le  
Président de  
la République

CONFIANCE A DE GAULLE



**Francois Mitterrand**  
un Président jeune  
pour une France moderne

*PRENEZ EN MAINS VOTRE AVENIR*  
**VOTEZ POUR LE CANDIDAT  
UNIQUE DE LA GAUCHE**

ÉLECTION A LA PRÉSIDENTE DE LA RÉPUBLIQUE FRANÇAISE

Scrutin du 5 Décembre 1965



**Pour une France jeune  
Dans une Europe unie**

**JEAN LECANUET**

Candidat Démocrate

45 ans — Agrégé de l'Université  
Maître des Requêtes au Conseil d'Etat  
Chevalier de la Légion d'Honneur

# ÉLECTION DU PRÉSIDENT DE LA RÉPUBLIQUE

SUFFRAGES DÉCOMPTÉS A [REDACTED]



RÉSULTATS PORTANT SUR :

28.402.084  
INSCRITS

[REDACTED]  
VOTANTS

[REDACTED]  
EXPRIMÉS

PARTICIPATION  
[REDACTED]  
%





**SOIS  
JEUNE  
ET  
TAIS  
TOI**



**TRAVAILLEURS**



**UNIS**

*Gu. 196  
1844  
116  
(1916, 25 0)*



**ATELIER POPULAIRE  
DE L'ECOLE DES BEAUX-ARTS**



C.G.T. • R.A.T.P. • F.S.M.  
POUR DE MEILLEURES CONDITIONS  
DE VIE ET DE TRAVAIL

C.G.T.  
RATP  
CLICHY





DU TRAVAIL SORTIE Des Lycées

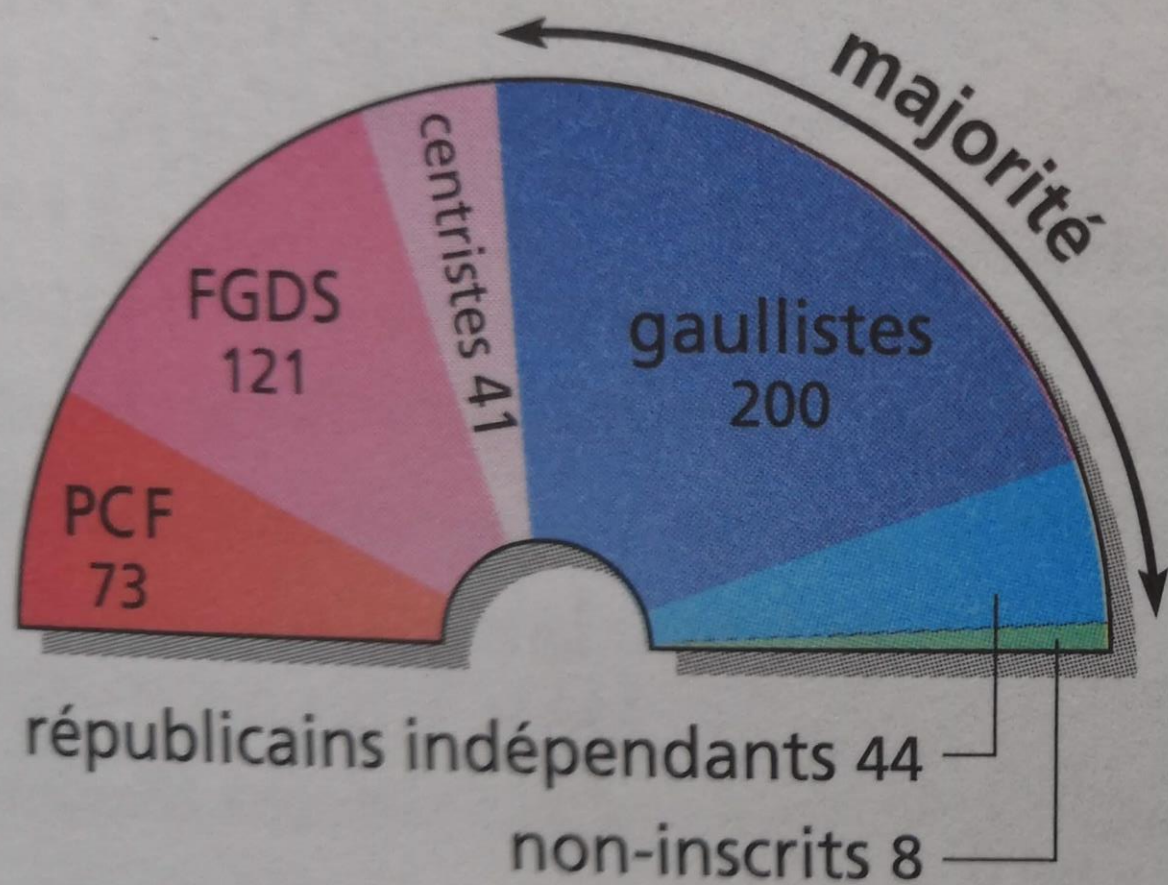
LIBERTES SYNDICALES DE MOCRATIQUES

DE GAULLE ASSASSIN  
HALTE REPRESSION à La REOUVERTURE des FACULTES

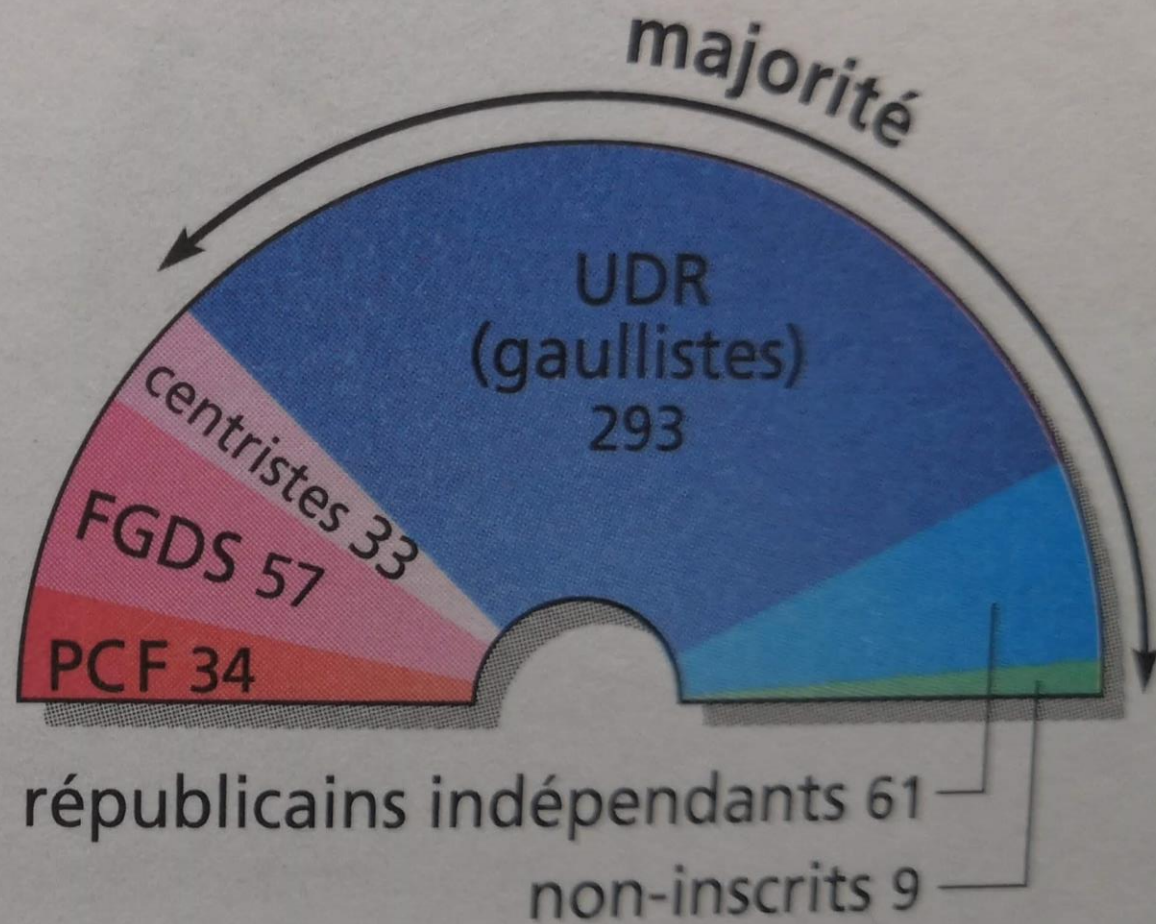


LA CHIENLIT  
C'EST LUI!

### 3<sup>e</sup> Législature (mars 1967-juin 1968)



### 4<sup>e</sup> Législature (juin 1968-mars 1973)





ina.fr



APRÈS LE SUCCÈS DU « NON » : 53,17 % EN MÉTROPOLE

## Le général de Gaulle a cessé d'exercer ses fonctions

« Roulette russe » ?

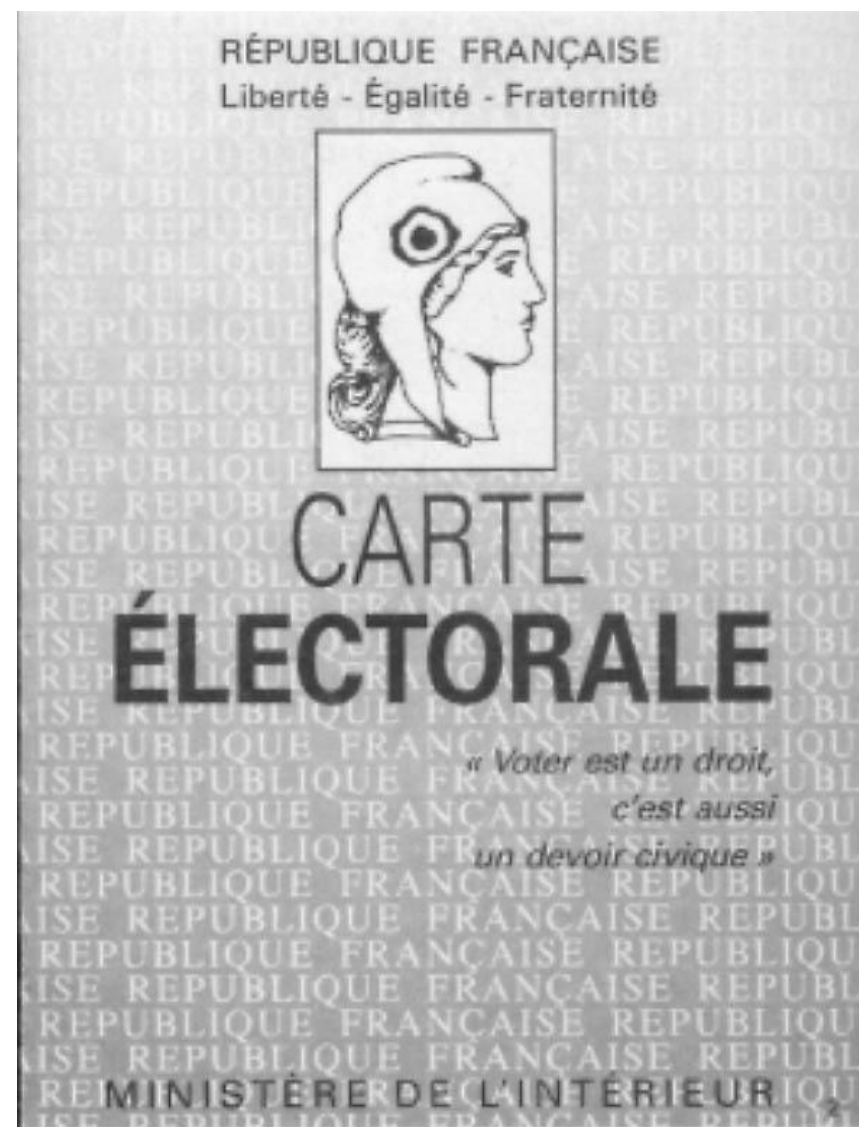
(en 2002)

J

M. Alain Poher assure l'intérim de la présidence de la République et adresse lundi soir un « message à la nation »  
L'élection présidentielle pourrait avoir lieu le 7<sup>e</sup> juin  
M. Capitant, ministre de la justice, donne sa démission

### 3) Les années 1970 : entre continuité et crises





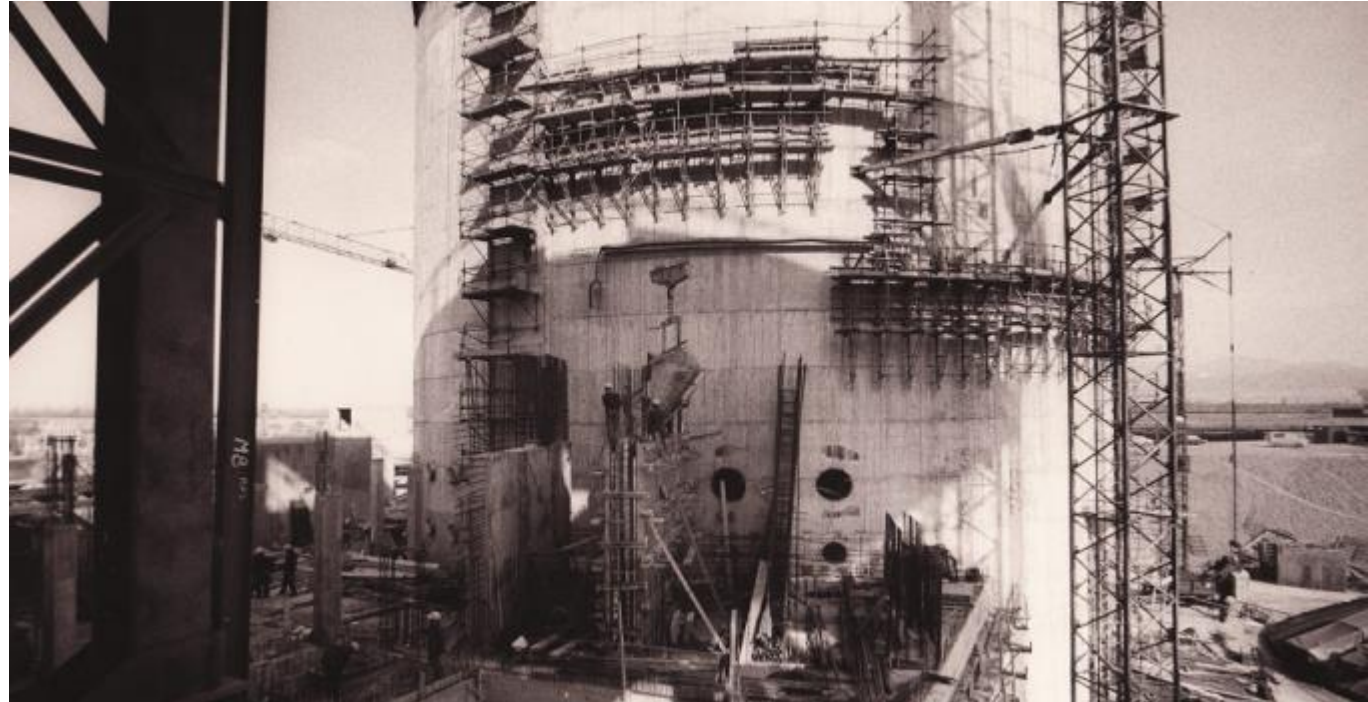
## HAUSSES 1979

Essence + 15,7 %

Gaz + 16,3 %

Fuel + 37,3 %

ina.fr



## 4) De l'alternance à la cohabitation





## IV. Les évolutions de la société entre les années 1950 et 1980

### 1) Une période de croissance économique (1950-1973)

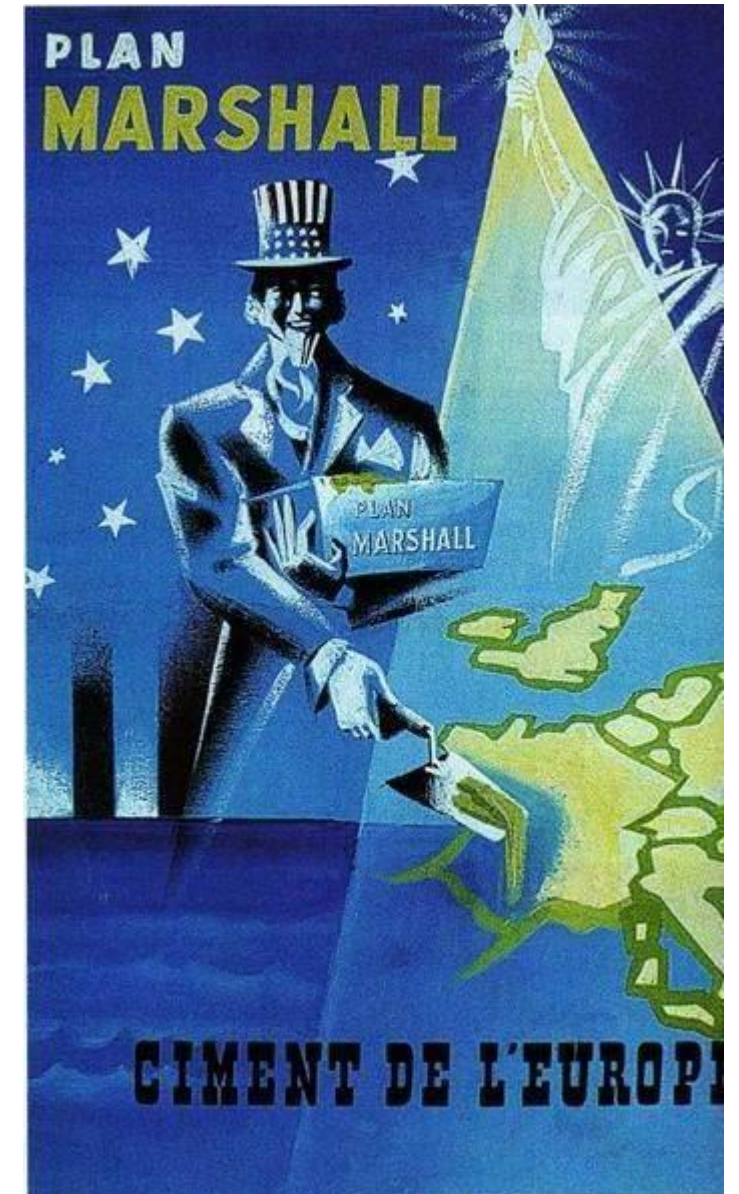


Rouen en ruine  
1944

## IV. Les évolutions de la société entre les années 1950 et 1980

### 1) Une période de croissance économique (1950-1973)

Rouen en ruine  
1944





RÉFRIGÉRATEURS  
**PHILIPS**  
"GAIN D'ESPACE"

ENCOMBREMENT RÉDUIT  
20% DE CAPACITÉ  
EN PLUS

A stylized illustration of a woman with short dark hair, wearing a blue suit and high heels. She is holding a long yellow measuring tape that is coiled on the floor. She is standing next to an open refrigerator. The background is a solid orange color.

Fig. Philips

c'est plus sûr !

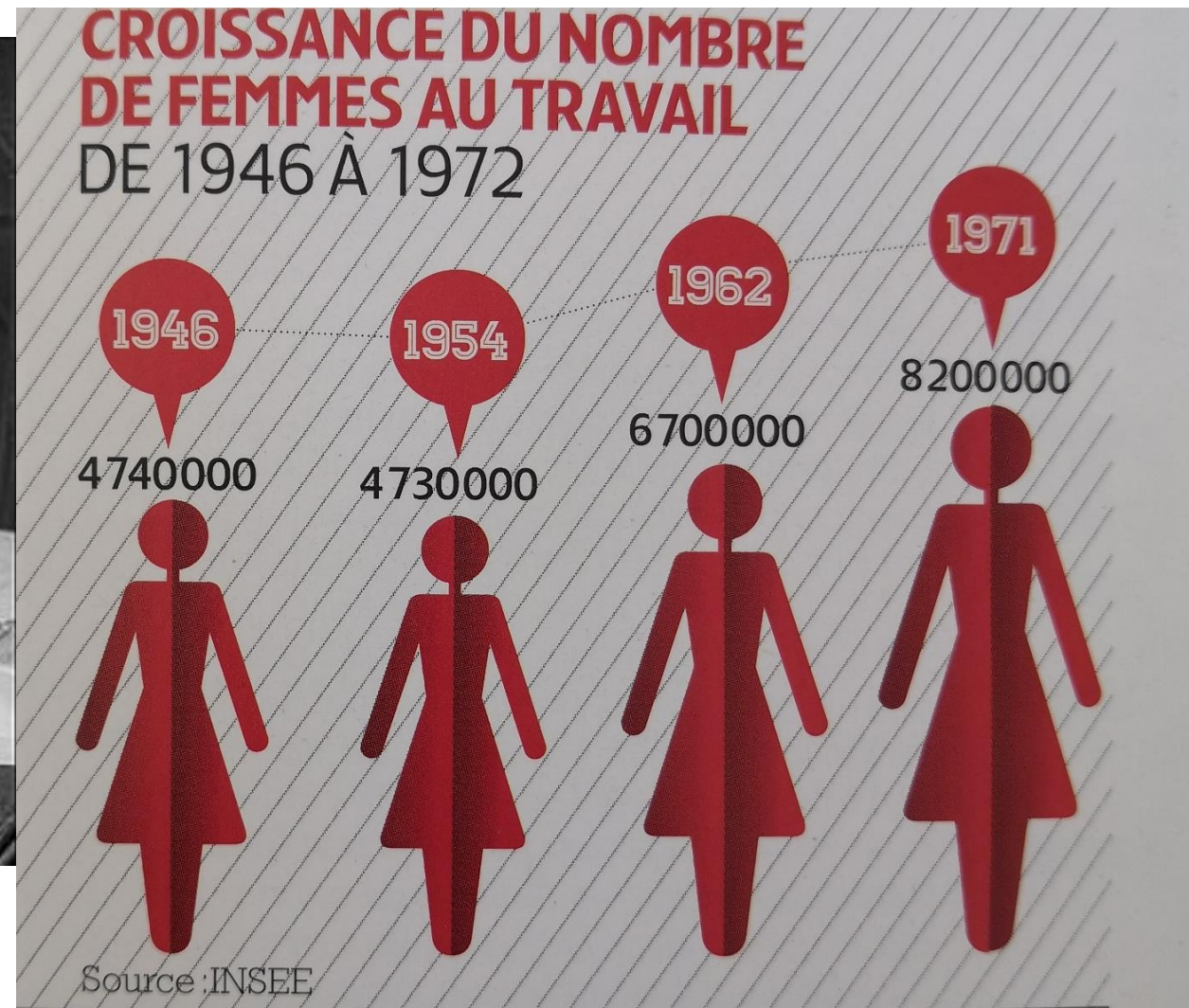


Sarcelles  
1960



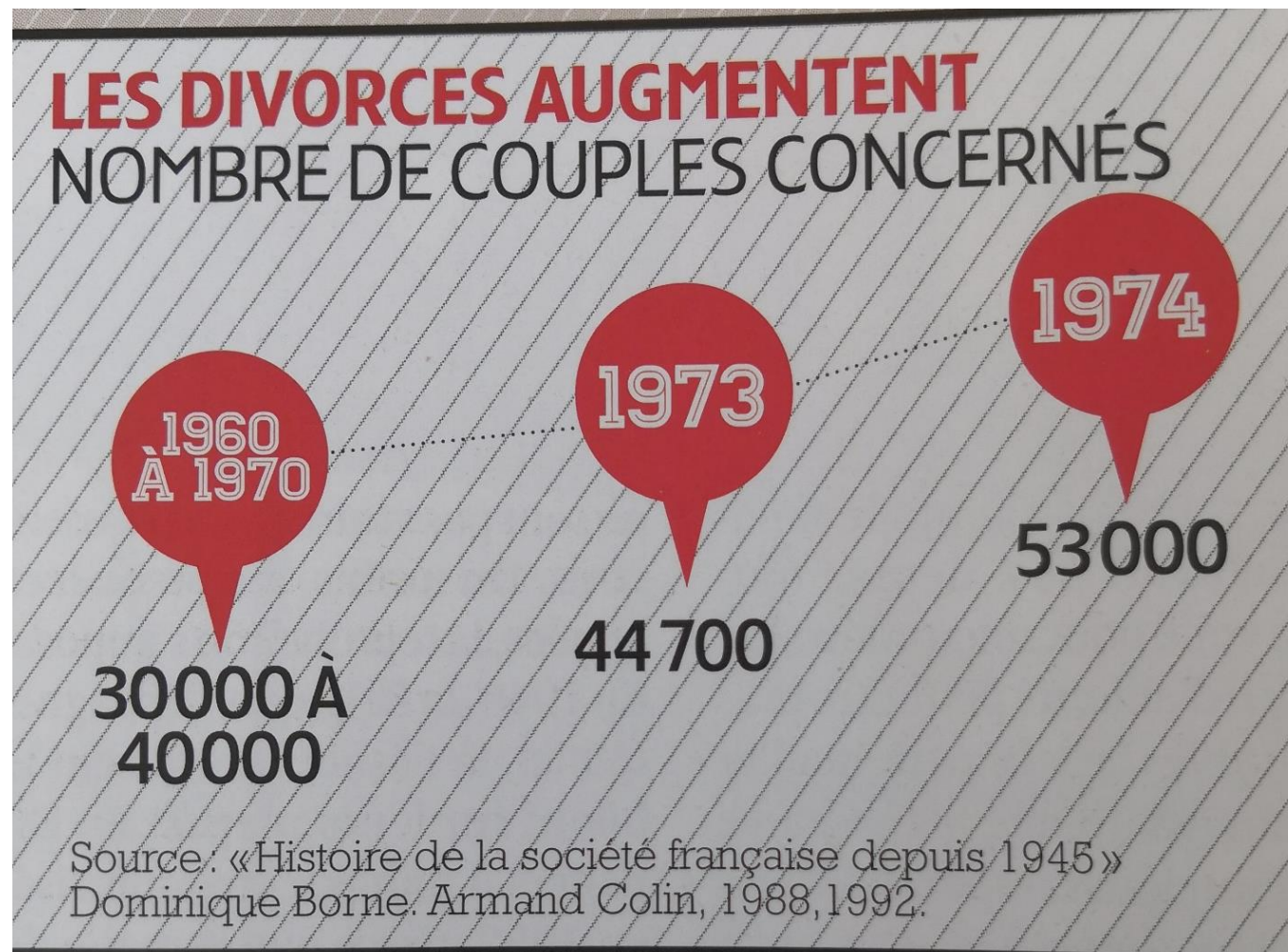
Zone pavillonnaire de Nangis construite dans les années 1980

## 2) Les femmes dans la société : des droits qui évoluent





Une femme retire de l'argent sur son compte en 1965





Manifestation féministe à Grenoble en 1973



### 3) S'intégrer dans la société française : le cas des immigrés

## LE POIDS DE L'IMMIGRATION LA POPULATION ÉTRANGÈRE EN FRANCE

1 700 000

1946

2 200 000

1962

3 400 000

1975

Source : « Histoire de la société française depuis 1945 »,  
Dominique Borne. Armand Colin, 1988, 1992.





PALAIS DE LA PORTE DORÉE

MUSÉE DE L'HISTOIRE  
DE L'IMMIGRATION



# Ciao Italia!

EXPOSITION

PHOTOS • ART • RÉCITS

CES IMMIGRÉS ITALIENS  
QUI ONT FAIT LA FRANCE.

DU 28 MARS AU 10 SEPTEMBRE 2017 • PALAIS DE LA PORTE DORÉE

Métro  • Tramway  • Porte Dorée





## 4) Le chômage touche la société française





## 5) L'élargissement de la culture et la médiatisation



## TÉLÉ/CINÉ : LE MATCH. EN 1974:

**74,4%**

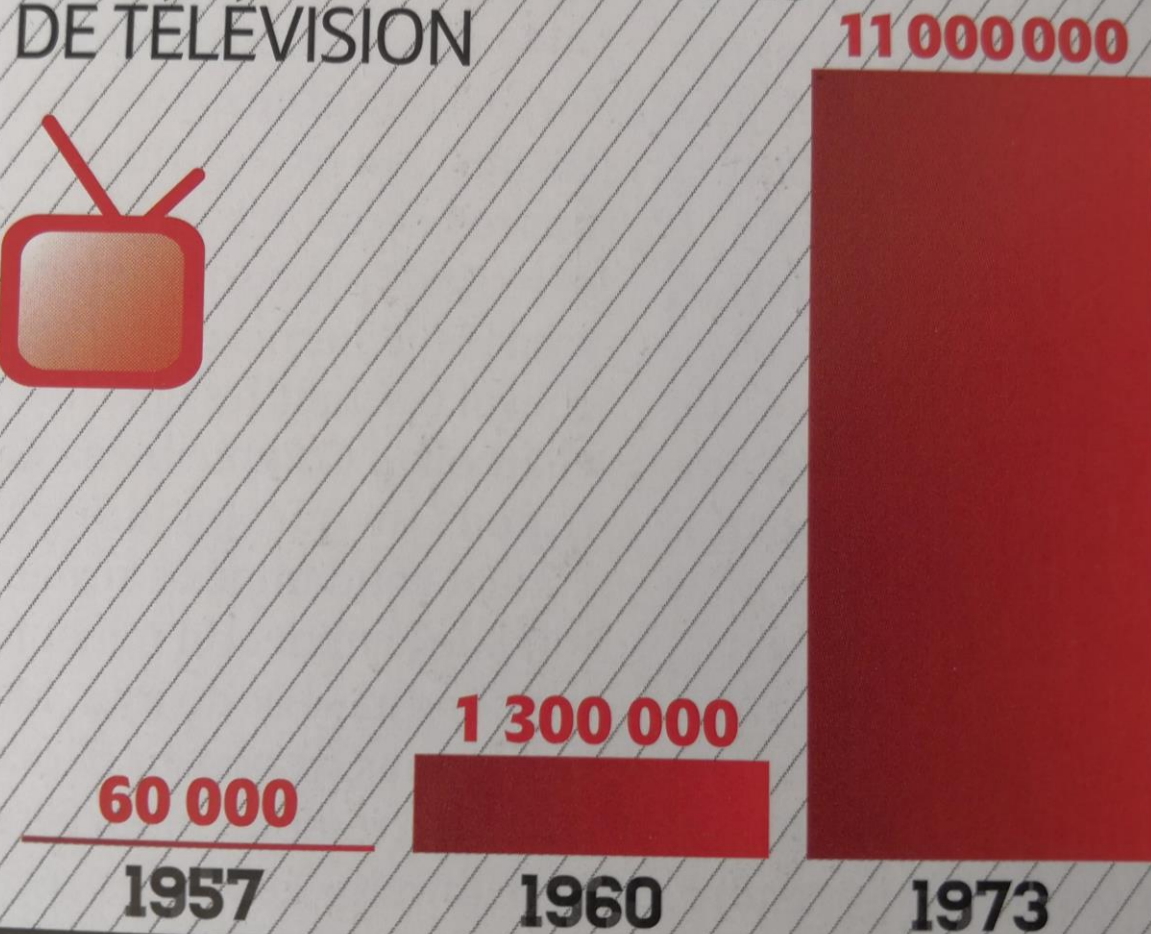
DES FRANÇAIS  
RÉGARDENT LA  
TÉLÉVISION UN JOUR  
SUR DEUX AU MOINS

**21,8%**

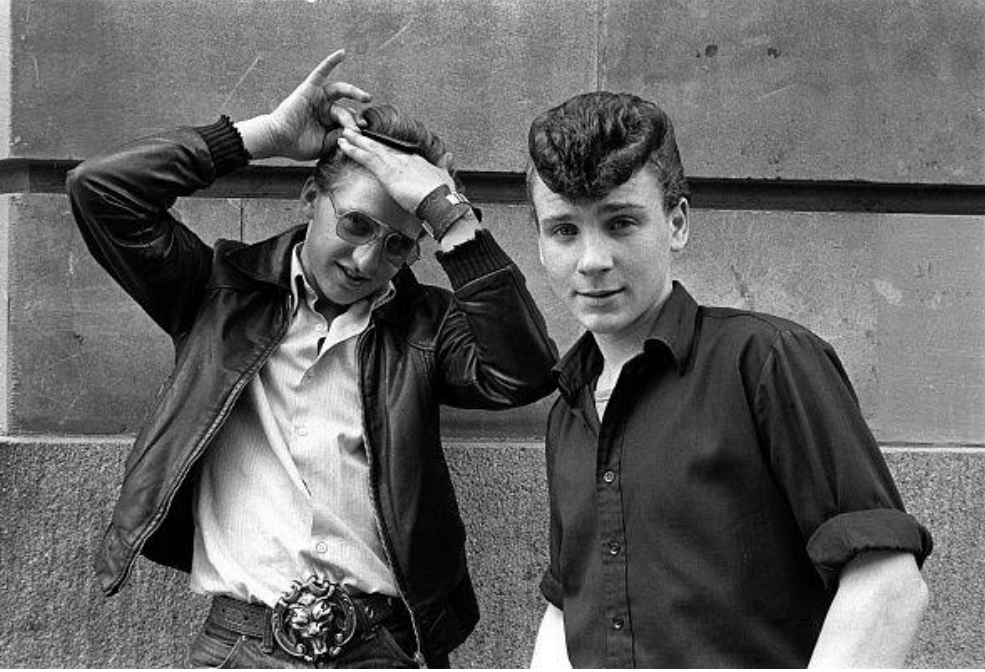
SONT ALLÉS AU  
CINÉMA AU MOINS DIX  
FOIS EN UN AN

Source : secrétariat d'État à la Culture.

## À CHACUN SA TÉLÉ NOMBRE DE RÉCEPTEURS DE TÉLÉVISION



Source : Dominique Borne. « Histoire de la société française depuis 1945 ». Armand Colin. 1988, 1992.

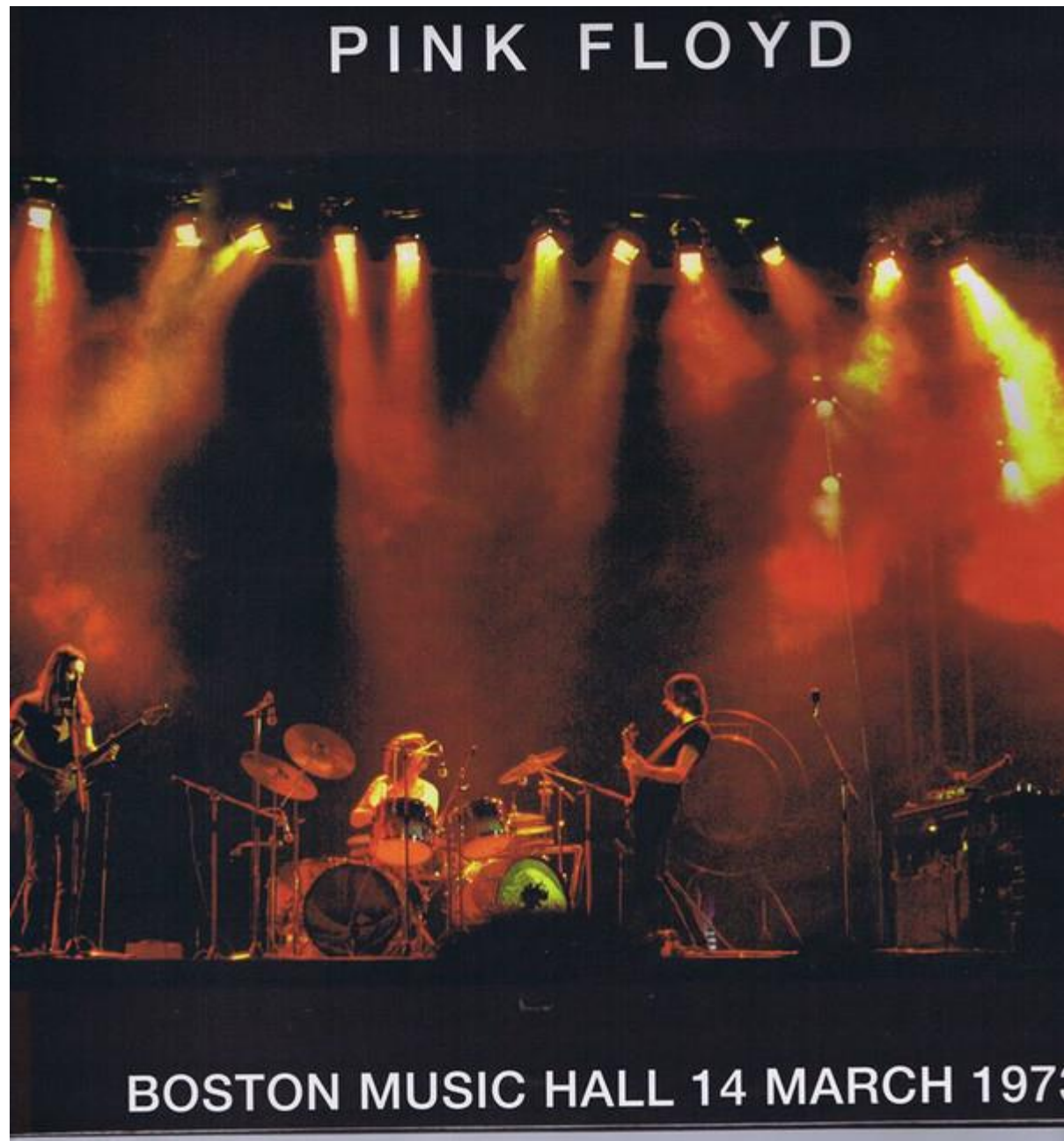


Sacha Distel, Dalida, Claude François et Joe Dassin

**SHEILA**  
L'ÉCOLE EST FINIE  
ON A JUSTE L'ÂGE  
PENDANT LES VACANCES  
LE RANCH DE MES RÊVES  
CHANTE CHANTE CHANTE

**SHEILA**  
LE SIFFLET DES COPAINS  
C'EST MA PREMIÈRE  
SURPRISE PARTIE...







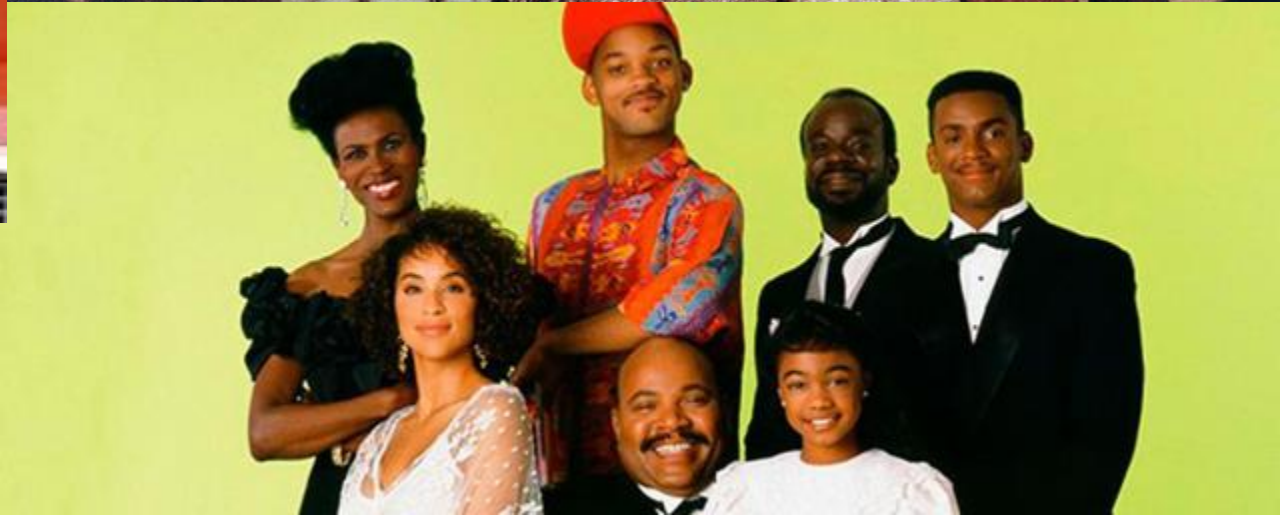
















1988



Politique