



BAS LES MASQUES

RECHERCHES DOCUMENTAIRES

=> La Quai Branly est un Musée parisien qui regroupe des collections d'Arts Primitifs issus de 4 continents, quels sont-ils ?

.....

=> Ce Musée est à l'initiative de l'ancien président de la République :
Jacques Chirac -- Georges Pompidou -- Nicolas Sarkozy

=> L'architecte du projet est :
Le Corbusier -- Ieoh Ming Pei -- Jean Nouvel

=> L'ouverture du Musée au public date de :
2005 -- 2006 -- 2007

Trouver les informations sur ce masque africain sur :

<http://www.quaibrantly.fr/fr/explorer-les-collections/base/Work/action/show/notice/199012-masque-anthropomorphe/page/1/>

=> Quels sont les matériaux utilisés pour la réalisation du masque ?

.....

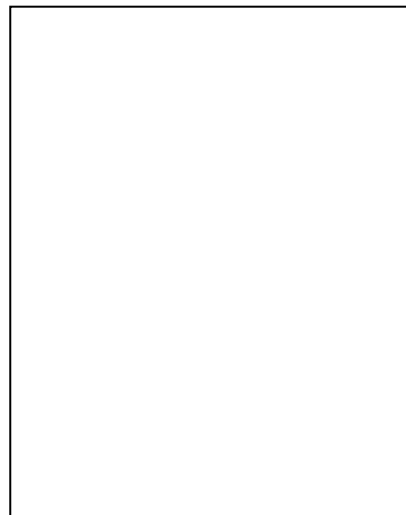
=> Quelles sont ses dimensions ?

.....

=> Les Krous sont un peuple :
d'Afrique -- d'Espagne -- du Japon

=> Ils sont installés principalement :
en Inde -- en Côte-d'Ivoire -- en Jamaïque

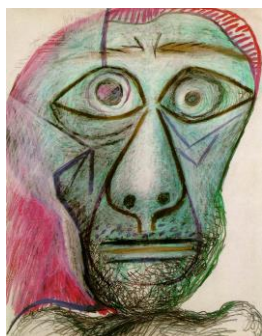
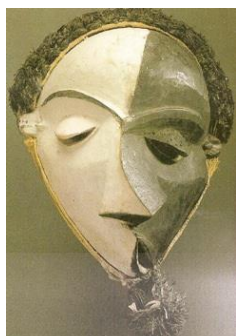
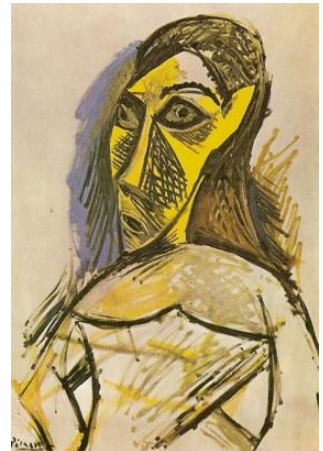
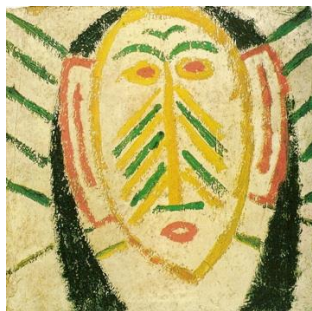
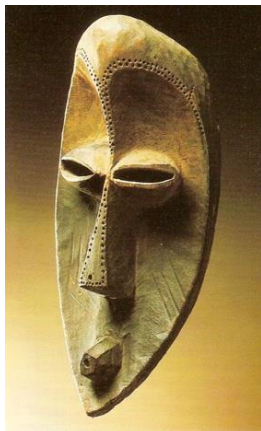
=> Faire un croquis simplifié de l'œuvre en couleurs :



BAS LES MASQUES

QUIZ

Consignes : Bien que proches en ce qui concerne leur force, leur densité et leurs lignes, les œuvres présentées ci-dessous datent d'époques très différentes. Découpez les images et classez les dans deux colonnes distinctes intitulées : « Arts Premiers » et « XXe siècle ». Essayez ainsi de deviner leur ancienneté.



BAS LES MASQUES

MON MASQUE AFRICAIN

Consignes : Vous devez ici réaliser un masque inspiré des masques des Arts Primitifs africains afin de mettre en valeur un trait de votre caractère.

Pour réaliser ce masque, les techniques sont libres (peinture, dessin, collage, assemblages, ...). Vous devez utiliser des matériaux de récupération et travailler obligatoirement votre masque en couleurs.



Le masque est un des éléments primordiaux dans la culture africaine. Il traverse les siècles et se décline sous différentes formes en utilisant pour sa fabrication de nombreux matériaux naturels (souvent végétaux tels que le bois notamment). Il se décline selon trois formes principales : anthropomorphe (figure humaine), zoomorphe (figure animale) et anthropozoomorphe (figure à la fois humaine et animale).

Le masque africain est un objet très porteur de valeurs symboliques que les divers peuples portent lors des cérémonies rituelles. De nos jours, cet art dit « Premier » est fréquemment présenté dans les musées du monde entier tel que le Musée du Quai Branly à Paris.

