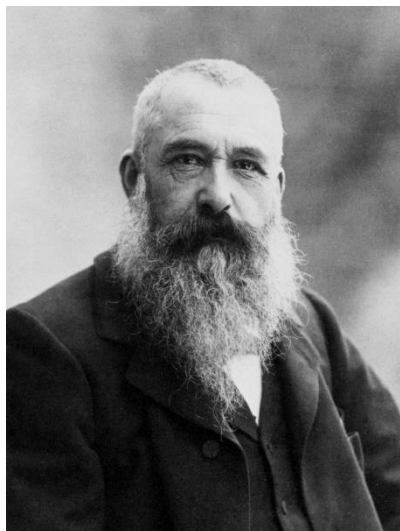




À TRAVERS LA FENÊTRE

PARTIE 2



Claude MONET est un français né en à Paris. Il meurt en à Giverny. Il consacre la majeure partie de sa vie à la peinture et est considéré, à juste titre, comme le fondateur d'un courant artistique nommé :

Ce courant, ce style novateur tente de montrer une certaine vérité visuelle, pour ce faire, les artistes quittent peu à peu leurs ateliers pour aller peindre dans la nature, en plein air.

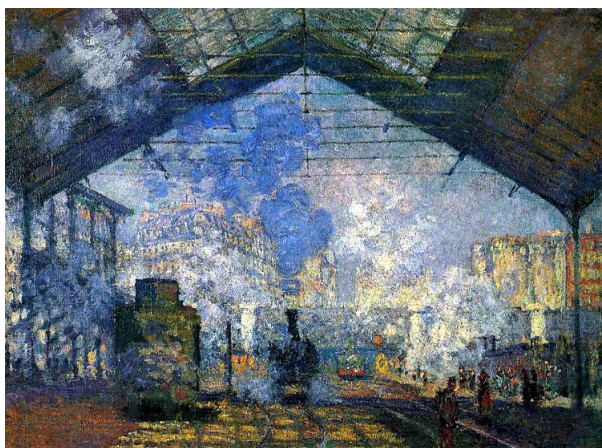
De ces observations extérieures naît une certaine liberté des émotions et des sensations : l'instant qui passe mais aussi la lumière deviennent alors souvent les sujets principaux des tableaux.



Claude MONET
Les Nymphéas (partie)
1914-1926

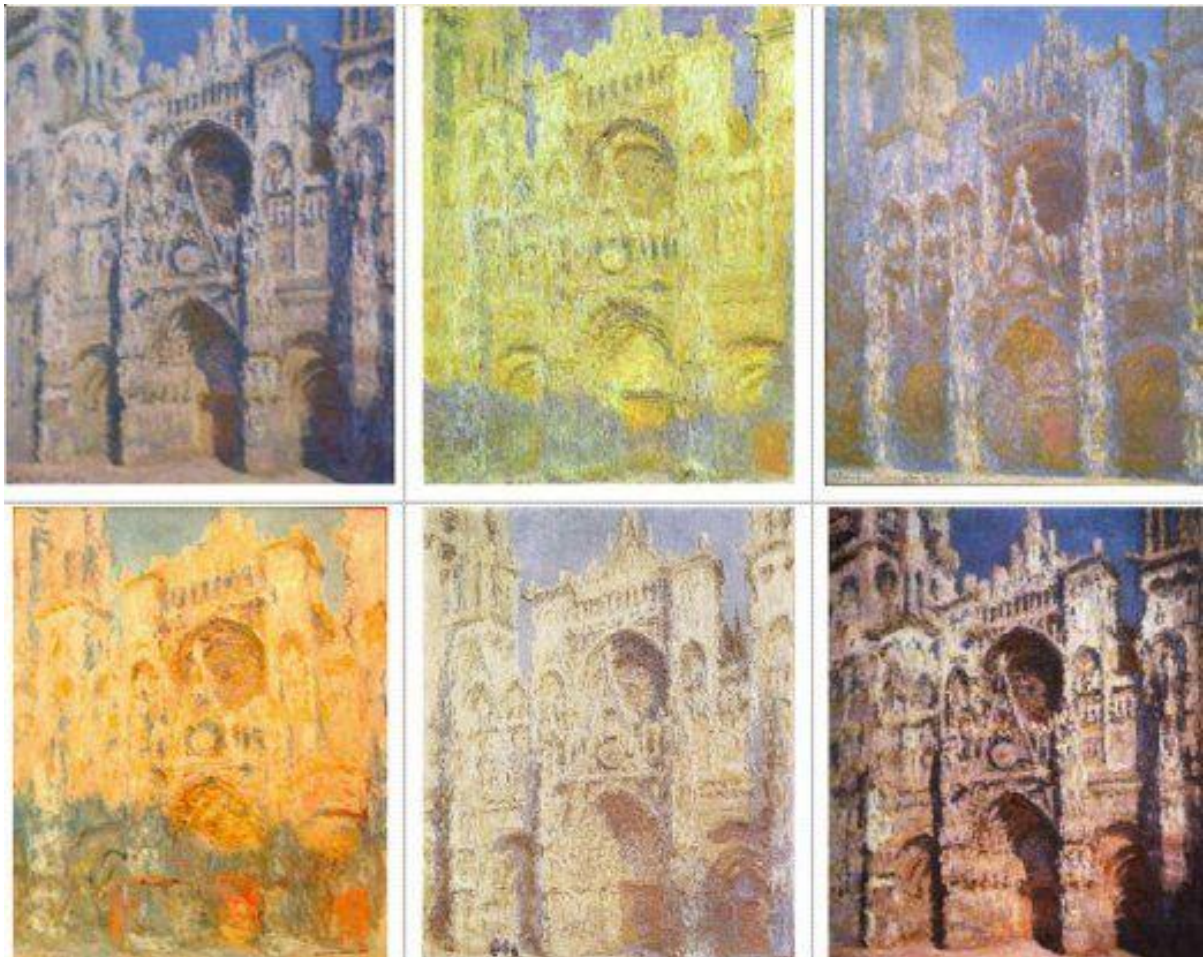


Claude MONET
Impression au soleil levant
1872



Claude MONET
La gare Saint-Lazare
1877

Claude MONET, peintre impressionniste, réalisa une série de trente tableaux représentant tous la cathédrale de Rouen à divers moments. En jouant avec les lumières et les effets sur cet édifice gothique, il tente de représenter, de nous donner l'impression, du temps qui passe et de la fugacité d'un instant.



Consignes : en s'appuyant sur les tableaux de Monet, vous tenterez vous aussi, de représenter « le temps qui passe » à travers quatre photographies (ou plus). Pour ce faire, placez-vous à une fenêtre de votre domicile et tentez de reprendre toujours le même cadrage pour chaque photo. Filtres et retouches sont interdits ! Pour donner l'impression du temps qui passe vous devez nécessairement jouer avec les mouvements, les ombres, les lumières, les couleurs, ...