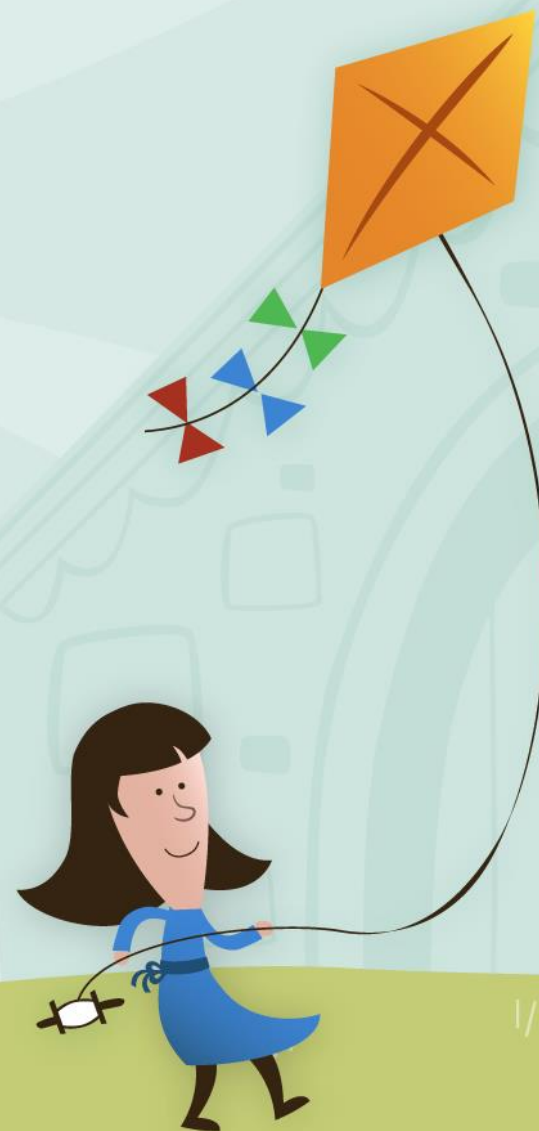


Repenser l'aménagement de l'espace classe

Préparer la rentrée mai 2020



Quelques pistes d'aménagement spatial d'une classe

Les 5 principes fondamentaux

Maintenir la distanciation physiques



Limiter le brassage des élèves



Assurer le nettoyage et la désinfection des locaux et matériels



Former, informer et communiquer



Appliquer les gestes barrières



Il faut réduire le nombre de tables mais cependant permettre d'installer les enfants.

Peut être que la mise en place d'une séparation verticale en carton ou transparente sera nécessaire. On peut la faire décorer par les enfants dans un souci d'appropriation des nouvelles configurations de l'espace. Installer cette configuration vers le tableau, tout particulièrement pour les grandes sections

Eviter les face à face

Les espaces jeux, bibliothèque, les ordinateurs et écoute seront momentanément inaccessibles aux élèves dans leur configuration actuelle. Si la dimension de la classe le permet, leur fonctionnement peut être repensé par l'enseignant en veillant à la distanciation sociale et avec des propositions pédagogiques individualisées



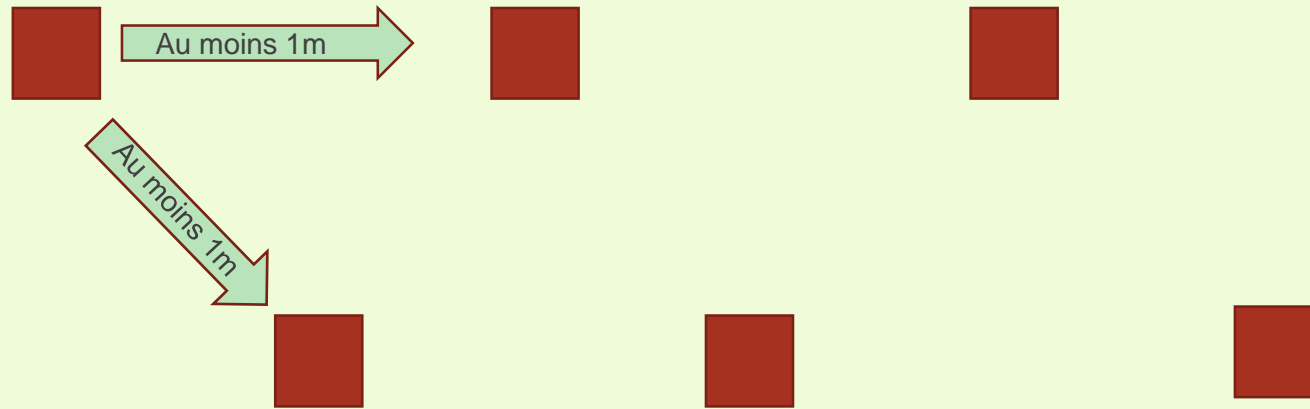
<https://www.education.gouv.fr/coronavirus-covid-19-reouverture-des-ecoles-colleges-et-lycees-303546>

- ❖ La salle de classe est aménagée de manière à respecter la distanciation physique d'au moins un mètre, ce qui implique de :
 - Disposer le mobilier de manière à respecter la distanciation physique ;
 - Définir les modalités d'occupation de la salle de classe en fonction du nombre d'élèves ;
 - Respecter une distance d'au moins un mètre entre les tables et entre les tables et le bureau du ou des professeurs (soit environ 4m² par élève, à l'exception de ceux placés, dans la configuration de la classe, contre un mur, une fenêtre, une bibliothèque, etc.) ;
 - Eviter au maximum les installations de tables en face à face (malgré une distance supérieure à un mètre) ;
 - Neutraliser le mobilier et le matériel non nécessaires (le mobilier neutralisé peut être matérialisé par une signalétique ou balisage) ;
 - Eloigner les tables des portes de façon à respecter la distanciation physique lors de l'entrée en classe ;
 - Limiter les déplacements dans la classe.

- ❖ Veiller à limiter les croisements dans la classe, par exemple par la mise en place d'un sens de circulation à l'intérieur de la classe qui peut être matérialisé au sol.

Quelques pistes d'aménagement spatial d'une classe

Si vous avez des tables individuelles, placez-les en quinconce. De cette façon aucun élève n'est assis en face d'un autre.



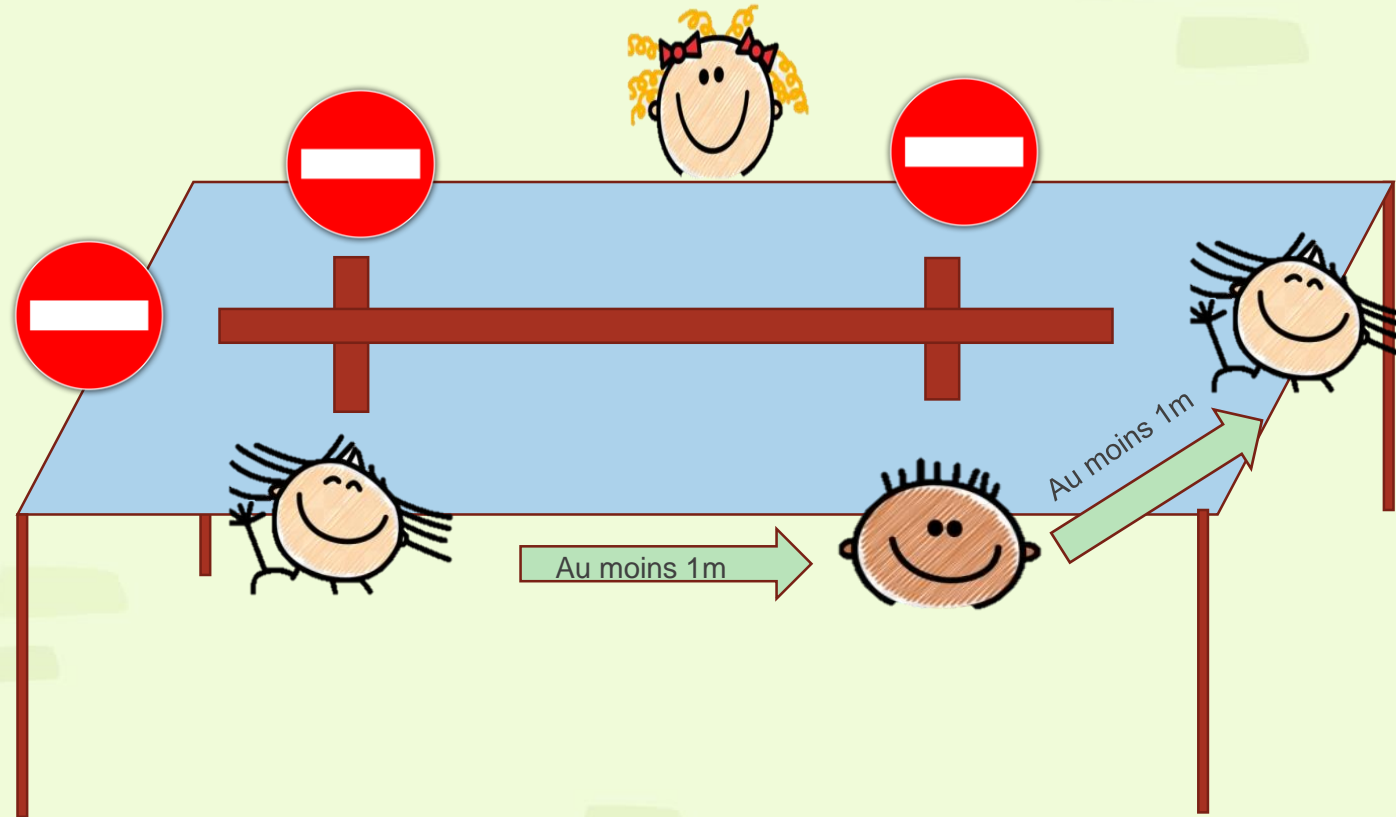
- *Respecter une distance d'au moins un mètre entre les tables et entre les tables et le bureau du ou des professeurs (soit environ 4m² par élève, à l'exception de ceux placés, dans la configuration de la classe, contre un mur, une fenêtre, une bibliothèque, etc.)*
- *Eviter au maximum les installations de tables en face à face (malgré une distance supérieure à un mètre)*
- *Limiter les déplacements dans la classe.*

Cf. protocole sanitaire p28/54



Quelques pistes d'aménagement spatial d'une classe

Si vous avez des tables collectives rectangulaires, matérialisez les endroits auxquels les élèves peuvent s'installer (en quinconce). Dans cette configuration aucun élève n'est assis en face d'un autre.



- *Eviter au maximum les installations de tables en face à face (malgré une distance supérieure à un mètre)*
- *Limiter les déplacements dans la classe.*

Cf. protocole sanitaire p28/54

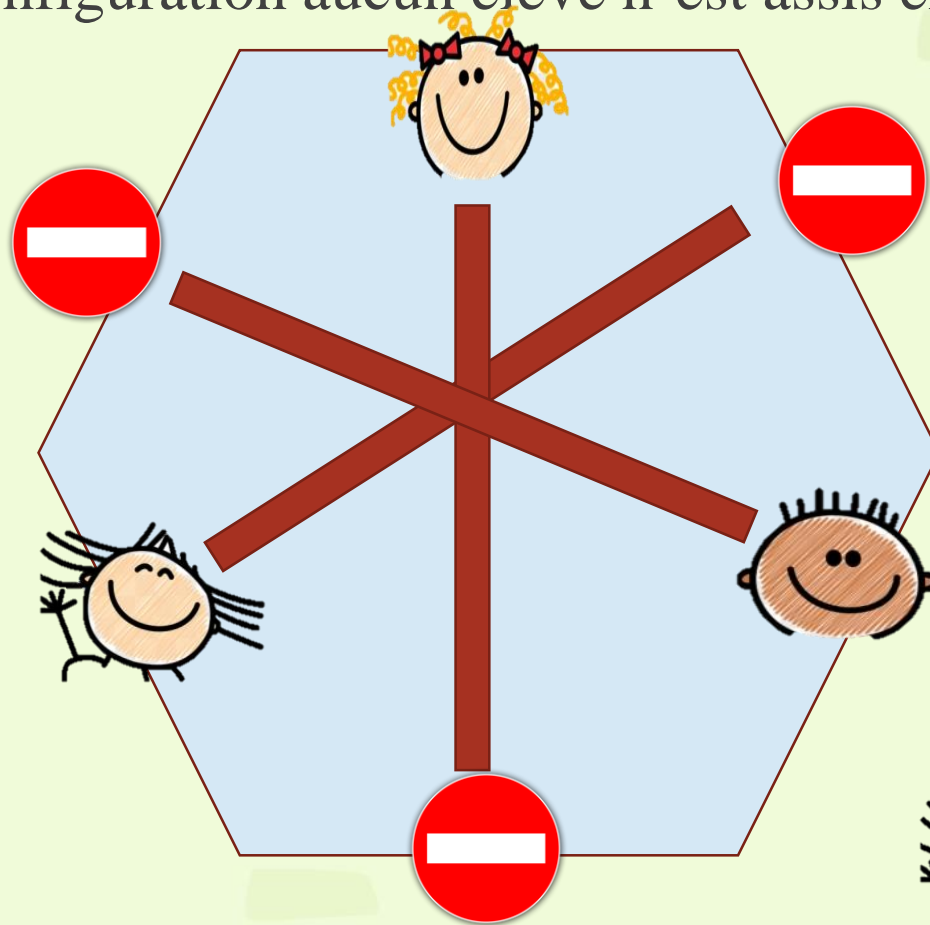


Quelques pistes d'aménagement spatial d'une classe

Si vous avez des tables collectives hexagonales, matérialisez les endroits auxquels les élèves peuvent s'installer. Dans cette configuration aucun élève n'est assis en face d'un autre

- Eviter au maximum les installations de tables en face à face (malgré une distance supérieure à un mètre)

Cf. protocole sanitaire p28/54



Quelques pistes d'aménagement spatial d'une classe



Si vous avez des tables rondes ne les utilisez pas pour installer vos élèves car leur forme ne permet pas d'éviter de mettre les élèves en face à face
Vous pouvez utiliser ces tables pour installer les boîtes individuelles et nominatives des élèves



- *Eviter au maximum les installations de tables en face à face (malgré une distance supérieure à un mètre)*
- *Limiter les déplacements dans la classe.*

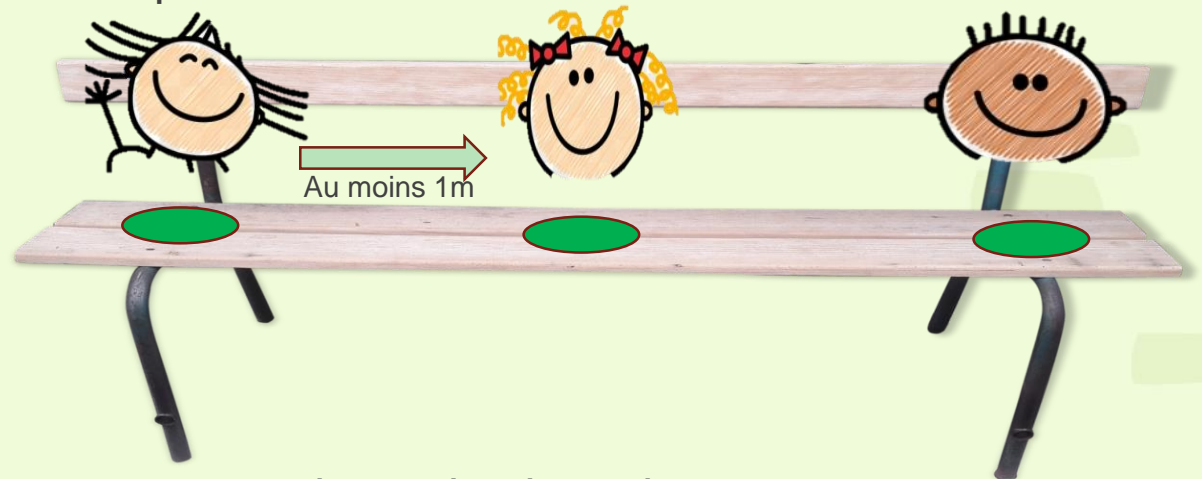
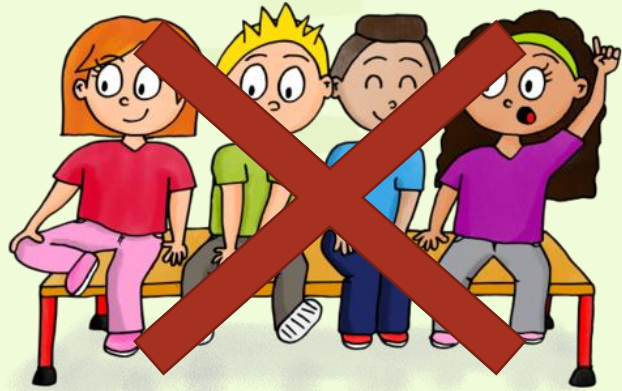
Cf. protocole sanitaire p28/54



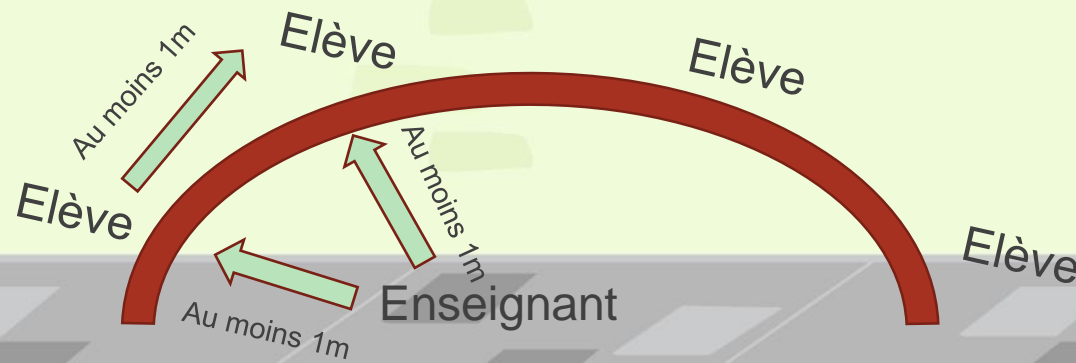
Quelques pistes d'aménagement spatial d'une classe

Espace dédié aux regroupements

- Si cela est possible remplacez les bancs par des chaises individuelles que vous espacerez les unes des autres
- Si ce n'est pas possible utilisez du scotch de couleur pour matérialiser à quels endroits du banc les élèves peuvent s'asseoir



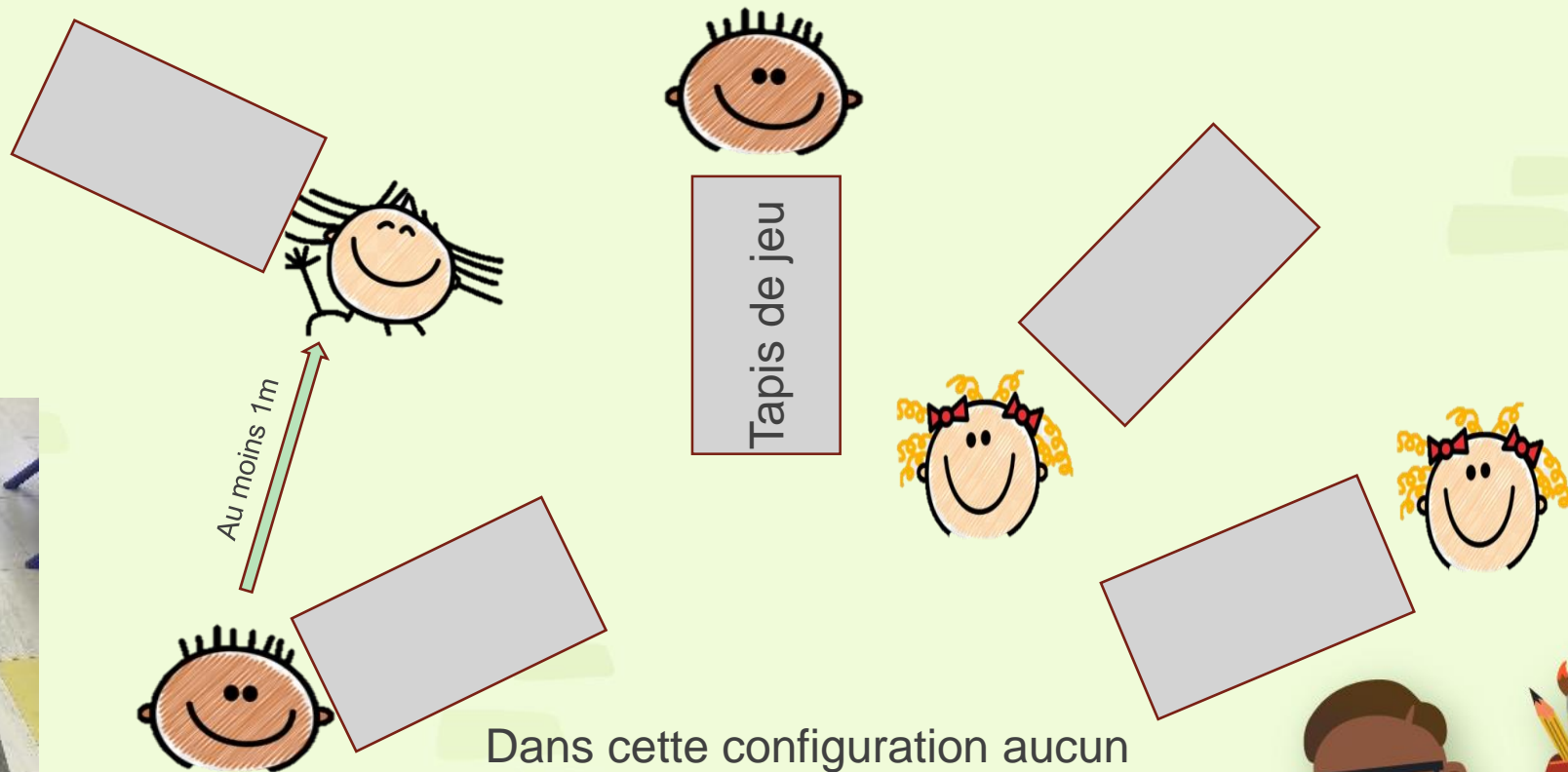
- Préférez des regroupement en cercle ou demi-cercles
Avec un espacement d'au moins 1m entre chaque personne, matérialisez cet espace



Quelques pistes d'aménagement spatial d'une classe

Créer des espaces supplémentaires au sol

Des tapis au sol (ou un rectangle matérialisé) peuvent permettre aux élèves de réaliser des jeux de construction en gardant la distanciation nécessaire. Chaque élève possède sur son tapis une boîte individuelle et nominative dans laquelle il trouvera le matériel nécessaire. Celui-ci sera rangé dans la boîte en fin de séance pour désinfection



Dans cette configuration aucun élève n'est en face d'un autre et chacun a son espace matérialisé

