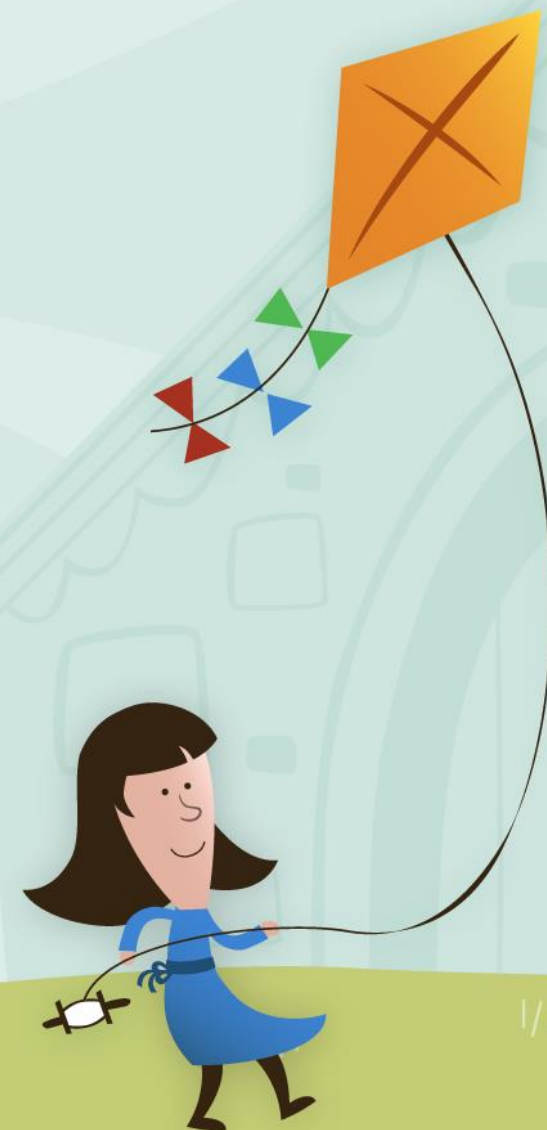


# Recommandations générales

Préparer la rentrée mai 2020



# Quelques recommandations en lien avec les préconisations sanitaires

- ❖ Penser les dortoirs avec la mairie
- ❖ Organisation récréation : groupe par groupe (selon taille de la cour) , éviter que les groupes se croisent
- ❖ Prévoir au moins deux lavages de mains par demi-journée (L'ATSEM peut accompagner un petit groupe)
- ❖ Aération des salles de classe le plus souvent possible



# Rassurer les familles, recréer du lien en respectant les contraintes sanitaires

Plus l'enfant est jeune, plus il a besoin que ses parents aient confiance dans les personnes qui l'accueillent.



L'accueil des familles est organisé pour le matin et l'après-midi : selon la taille des écoles, leur architecture, pour éviter des regroupements, des bousculades qui mettent à mal la distanciation physique



Les embrassades aux camarades sont interdites qu'on peut remplacer par des mots gentils



Préparer les familles à cette rentrée

L'enseignant est ravi de revoir les enfants. Ils pourront se faire des sourires, des petits signes mais les bisous et les câlins sont proscrits



Les enfants n'apportent pas de doudous ou de jouets de la maison. Doudou sera content de rester à la maison pour ne pas tomber malade

Les enfants passeront se laver les mains avant que les parents les laissent en classe

