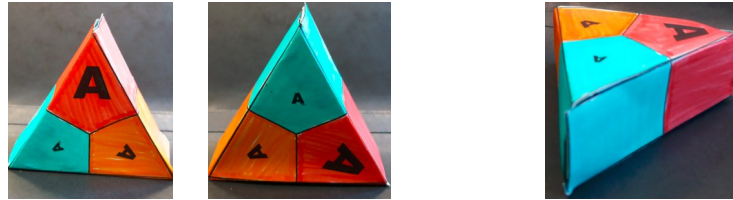


L'attentifomètre



L'attentifomètre (l'attentif au maître !) est un outil permettant aux élèves d'évaluer le niveau d'attention requis après la réalisation d'un exercice, ceci, en référence aux dimensions de la poutre (fort, moyen ou faible). C'est le sommet supérieur du triangle qui prime.

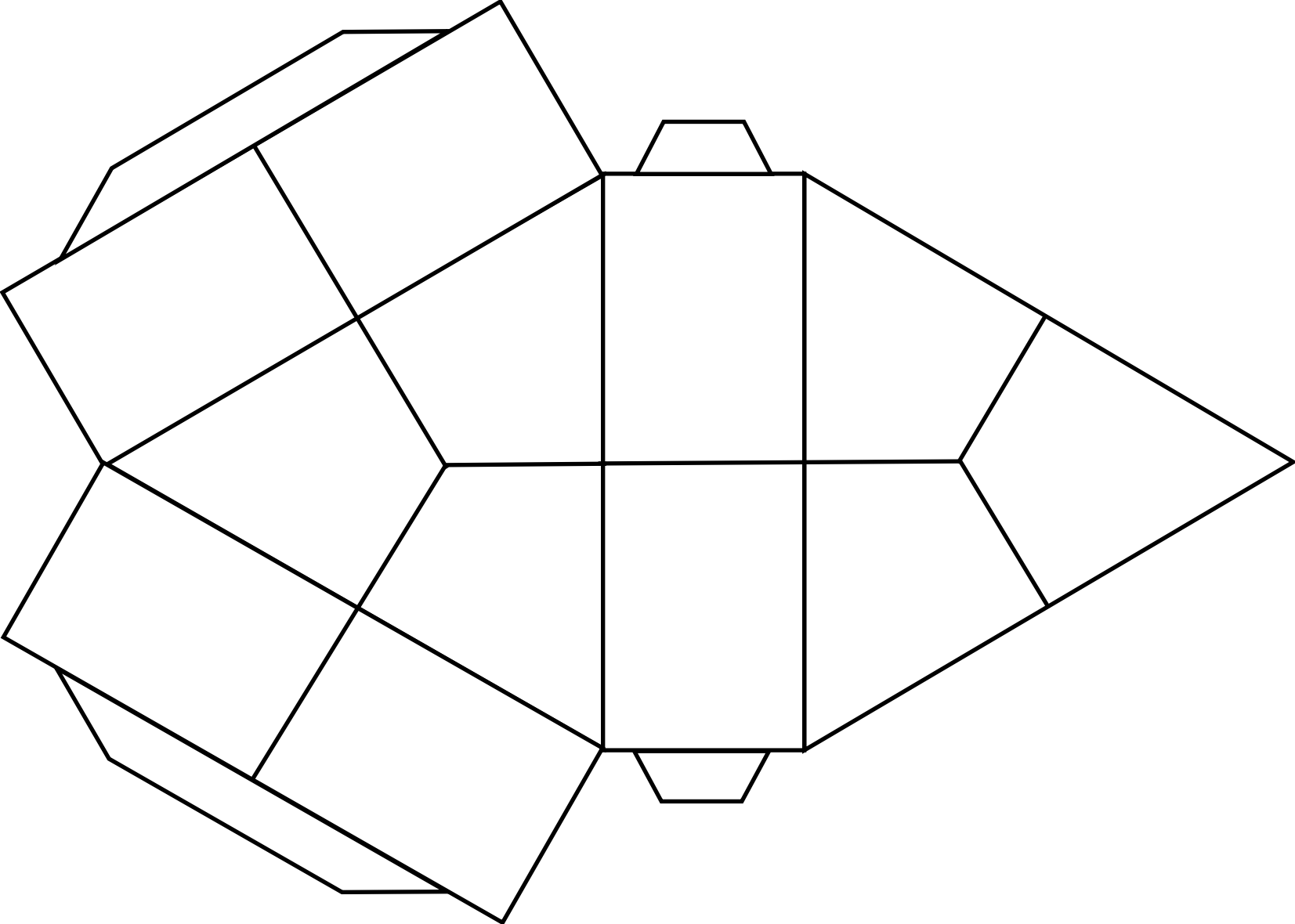
Mais une quatrième dimension peut également advenir (*je n'ai pas du tout été attentif...*), en posant l'attentifomètre à plat sur la table.

Trois gabarits sont proposés au choix, en fonction de l'âge ou du niveau des enfants :

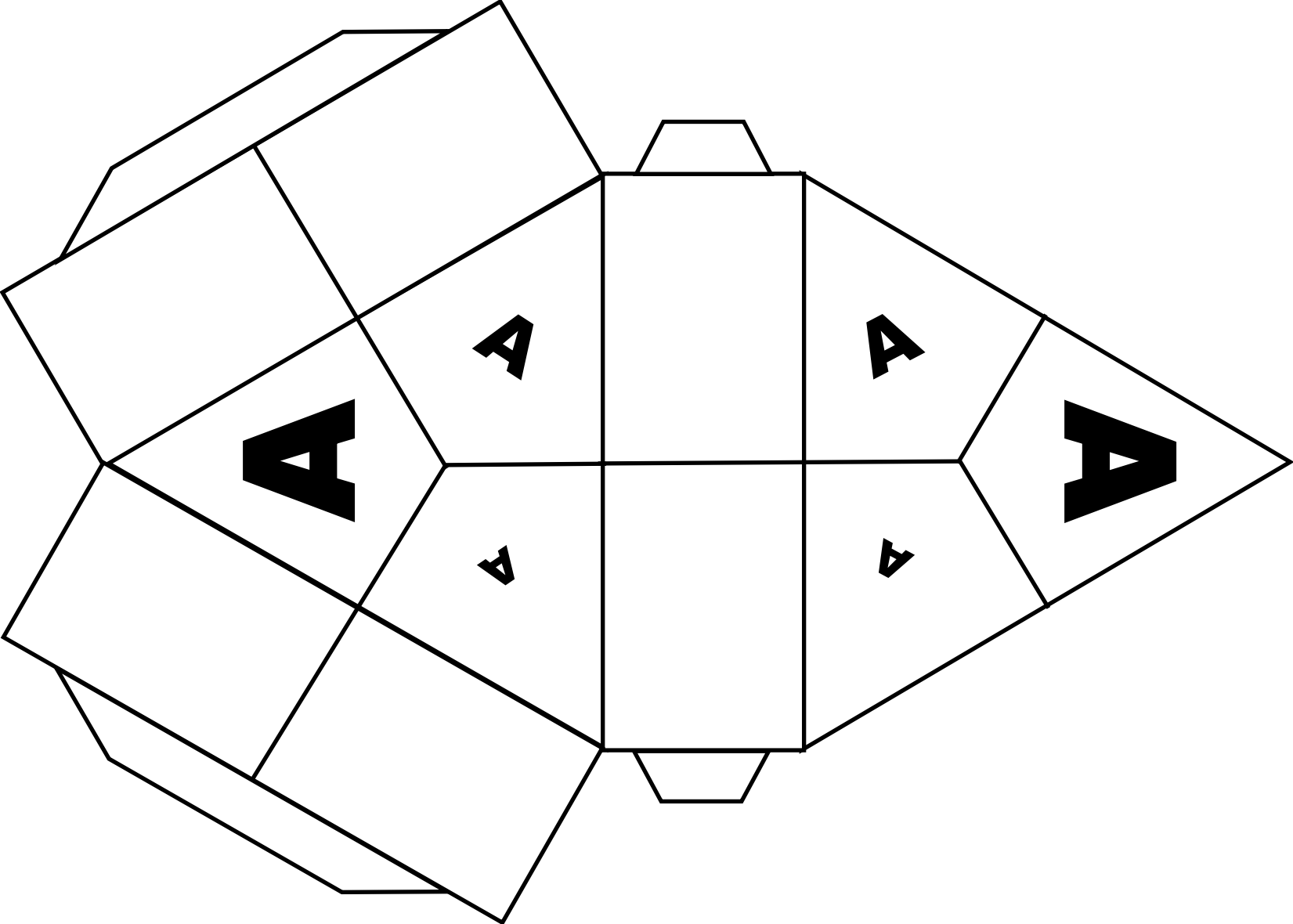
- 1) un gabarit vierge à faire compléter par les élèves
- 2) un gabarit noir et blanc à faire colorier par les élèves (rouge pour le grand A, orange pour A moyen et vert pour le petit A)
- 3) un gabarit avec les lettres en couleur.

A noter que la forme de l'attentifomètre permet de faire le lien avec les panneaux triangulaires du code de la route qui se réfèrent au concept « attention, danger » (travaux, virage dangereux, chaussée glissante...)

L'attentifomètre



L'attentifomètre



L'attentifomètre

