



Drôles de bobines

Groin-Groin

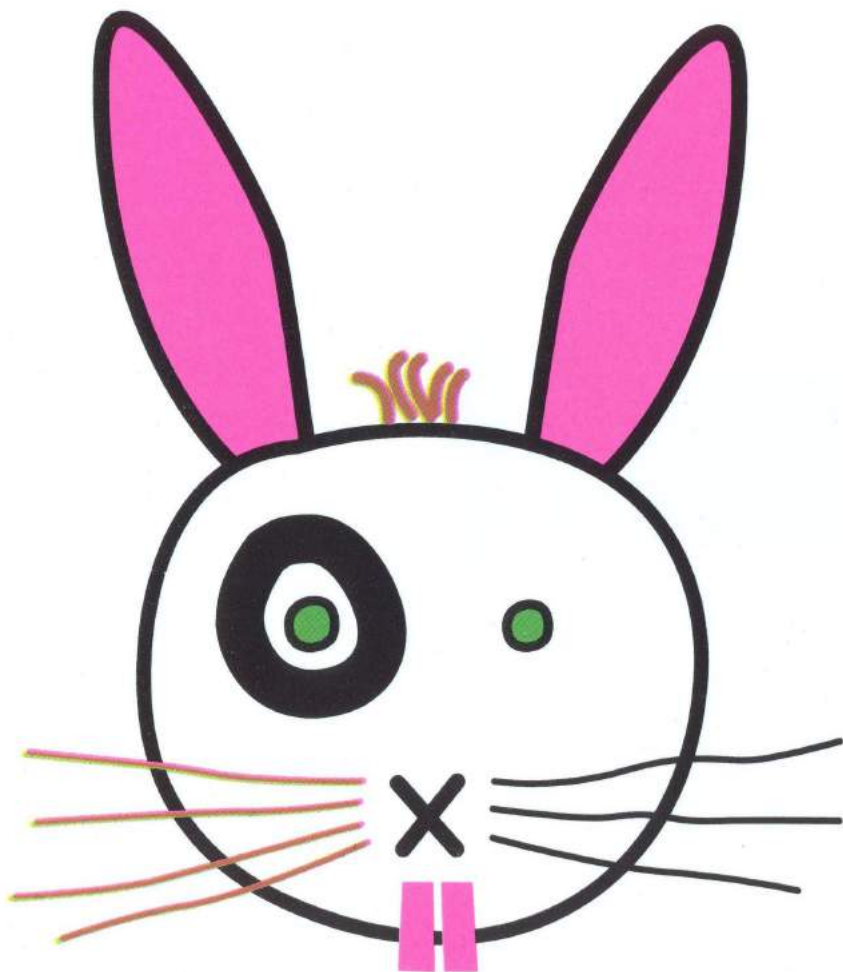
- 1 Pour faire la tête de Groin-Groin, commence par tracer un grand rond rose au milieu de la feuille.
- 2 Au milieu de ce rond, fais un autre rond rose plus petit.
- 3 Dans le petit rond, fais deux points roses : ce sont les narines de Groin-Groin.
- 4 Pour faire les yeux de Groin-Groin, fais deux ronds noirs.
- 5 Dans ces ronds, il y a deux ronds tout bleus.
- 6 Groin-Groin a une grande bouche rouge qui sourit.
- 7 Il a aussi deux oreilles roses de chaque côté de la tête.
- 8 Dans chaque oreille, fais une petite pointe rose.
- 9 Entre les oreilles, on voit la queue en tire-bouchon de Groin-Groin qui dépasse.
- 10 Groin-Groin a deux ronds tout rouges coloriés sur les joues.

Voilà ! Tu as terminé le portrait de Groin-Groin !



Groin-Groin





Pimpin

Pimpin

- 1 Pour faire le portrait de Pimpin, commence par tracer un grand rond noir dans le bas de la feuille.
- 2 Les yeux de Pimpin sont deux ronds noirs coloriés en vert.
- 3 Pour faire le nez de Pimpin, dessine une croix noire en forme de X dans le bas de sa tête.
- 4 A droite du nez, Pimpin a trois moustaches noires.
- 5 A gauche, il en a quatre, mais elles sont marron.
- 6 Sur la tête, Pimpin a deux grandes oreilles noires. Colorie-les en rose.
- 7 Pimpin a un gros rond noir autour de l'œil gauche.
- 8 Et il a aussi quelques poils marron sur la tête.
- 9 Pour faire les dents de Pimpin, dessine deux rectangles tout roses.

Voilà ! Tu as terminé le portrait de Pimpin le lapin !



Tim

Tim

- Pour faire la tête de Tim, commence par faire un rond noir au milieu de la feuille.
- Les yeux de Tim sont deux ronds noirs. Celui de droite est tout blanc avec un petit rond tout noir au milieu. Celui de gauche, c'est le contraire !
- Le nez de Tim est un triangle noir, avec la pointe vers le bas. Tu peux le colorier en noir.
- La bouche de Tim est un "v" à l'envers collé au nez. Fais-le en noir.
- Tim tire toujours la langue : fais-la toute rouge.
- Sur la tête, Tim a deux oreilles marron qui tombent. Tu peux les colorier.
- Sous l'œil de gauche, Tim a une tache marron.
- Il a aussi trois petits points noirs de chaque côté du nez.
- Tim a trois poils marron sur la tête.

Voilà ! Tu as terminé le portrait de Tim le chien !





Félix

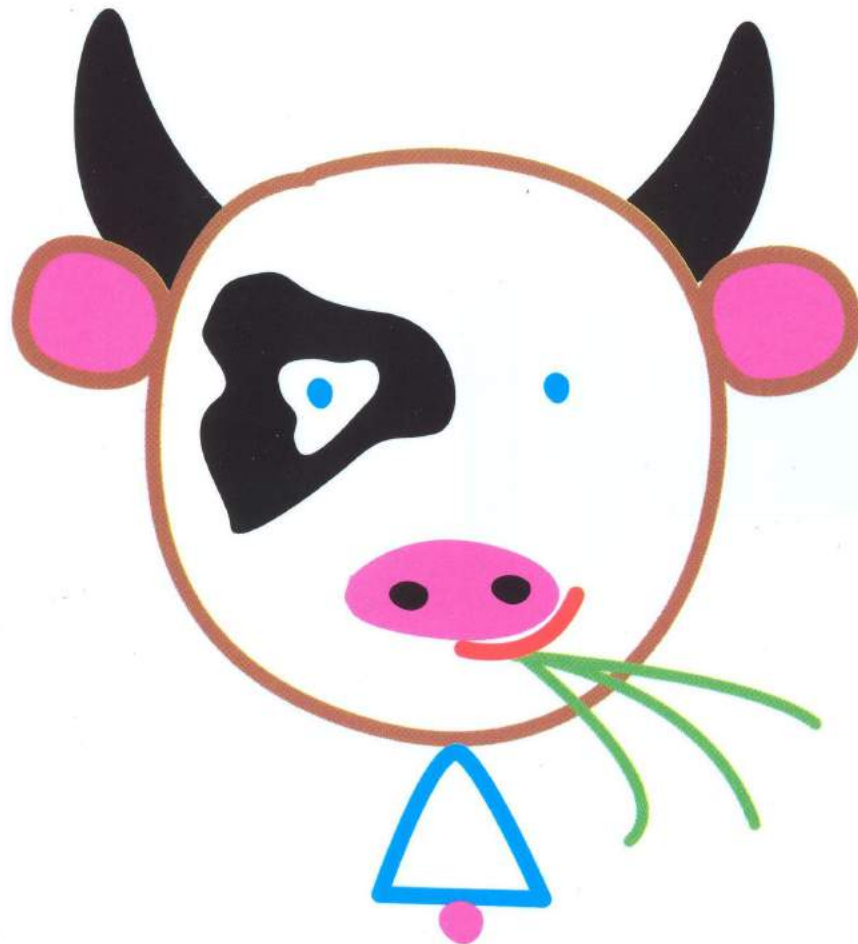


Félix

- Pour faire le portrait de Félix, commence par tracer un rond noir au milieu de la feuille.
- Sur la tête, Félix a deux petites oreilles pointues : fais-les en noir et colorie-les en rose.
- Pour faire les yeux de Félix, dessine deux petits ronds noirs et colorie-les en jaune.
- Le nez de Félix est un petit triangle rose, avec la pointe vers le bas. Tu peux le colorier en rose.
- Pour faire la bouche de Félix, fais un triangle noir qui part de la pointe du nez.
- Félix a trois petits points noirs de chaque côté du museau.
- Il a aussi des moustaches noires : fais-lui en trois à gauche et quatre à droite.
- Fais un trait vertical noir dans chaque oeil : ce sont ses pupilles.
- Pour finir, Félix a un joli collier en forme de nœud papillon. Dessine un rond tout jaune puis de chaque côté, un triangle tout bleu.

Voilà ! Tu as terminé le portrait de Félix le chat !





Blanchette



Blanchette

- Pour faire le portrait de Blanchette la vache, commence par faire un grand rond marron au milieu de la feuille.
- Fais deux petits ronds tout bleus, ce sont ses yeux.
- Blanchette a une petite bouche rouge qui sourit sur le côté droit.
- Pour faire le museau de Blanchette, fais un ovale tout rose au dessus de la bouche.
- Dans son museau, dessine deux petits ronds tout noirs, ce sont les narines de Blanchette.
- Sur la tête, Blanchette a deux cornes noires. Tu peux les colorier en noir.
- Les oreilles de Blanchette sont deux ronds marron de chaque côté de la tête. Colorie les oreilles en rose.
- Autour de l'œil de gauche, elle a une grosse tache noire.
- Dans la bouche, elle mâchonne trois brins d'herbe. Fais-les en vert.
- Dessine un triangle bleu sous la tête de Blanchette, et ajoute un petit rond tout rose au-dessous. C'est la clochette de Blanchette.

Voilà ! Tu as terminé le portrait de Blanchette la vache !





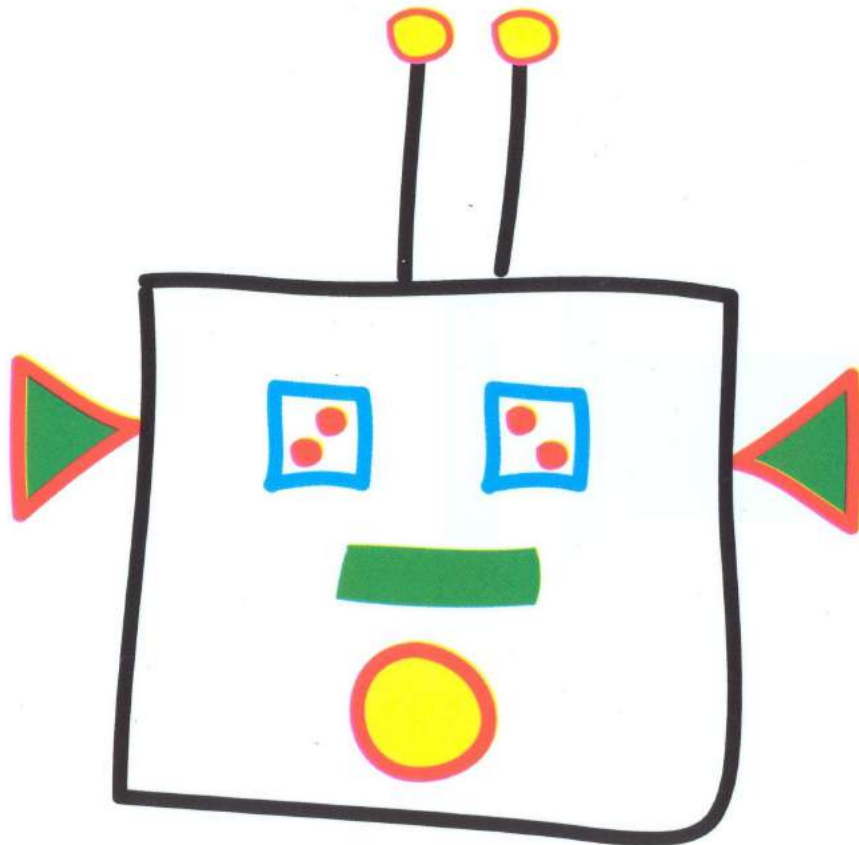
Bella

Bella

- 1 Pour faire le portrait de Bella la fée, commence par faire un grand rond rose au milieu de la feuille.
- 2 Sur la tête, elle porte un grand chapeau pointu tout violet.
- 3 Du bout du chapeau partent de longs fils d'or : fais-les en jaune.
- 4 Les beaux yeux de Bella sont faits d'un rond rose.
- 5 Au milieu de ces ronds, fais un autre rond plus petit et tout bleu.
- 6 Bella a de grands cils de la même couleur que son chapeau.
- 7 Le nez de Bella est petit et pointu, fais-le en jaune.
- 8 Pour faire sa bouche, trace un grand sourire rouge.
- 9 Bella la fée a deux petits ronds roses coloriés sur les joues.
- 10 Pour finir, Bella a de longs cheveux orange tout bouclés.

Voilà ! tu as terminé le portrait de Bella la fée !





Bob

Bob

- 1 Pour faire la tête de Bob le robot, fais un grand carré noir au milieu de la feuille.
- 2 Bob a deux yeux bleus carrés.
- 3 Dans chaque oeil, il y a deux points rouges.
- 4 Le nez de Bob est un rectangle horizontal tout vert.
- 5 La bouche de Bob est un rond rouge colorié en jaune.
- 6 Sur la tête, fais deux traits noirs : ce sont les antennes de Bob.
- 7 Au bout de chaque antenne, il y a un petit rond rouge.
- 8 Bob a deux oreilles en forme de triangle rouge, avec le côté pointu vers la tête.
- 9 Colorie les oreilles de Bob en vert.
- 10 Il ne reste plus qu' à colorier l'intérieur des deux petits ronds des antennes en jaune.

Voilà ! Tu as terminé le portrait de Bob le robot !



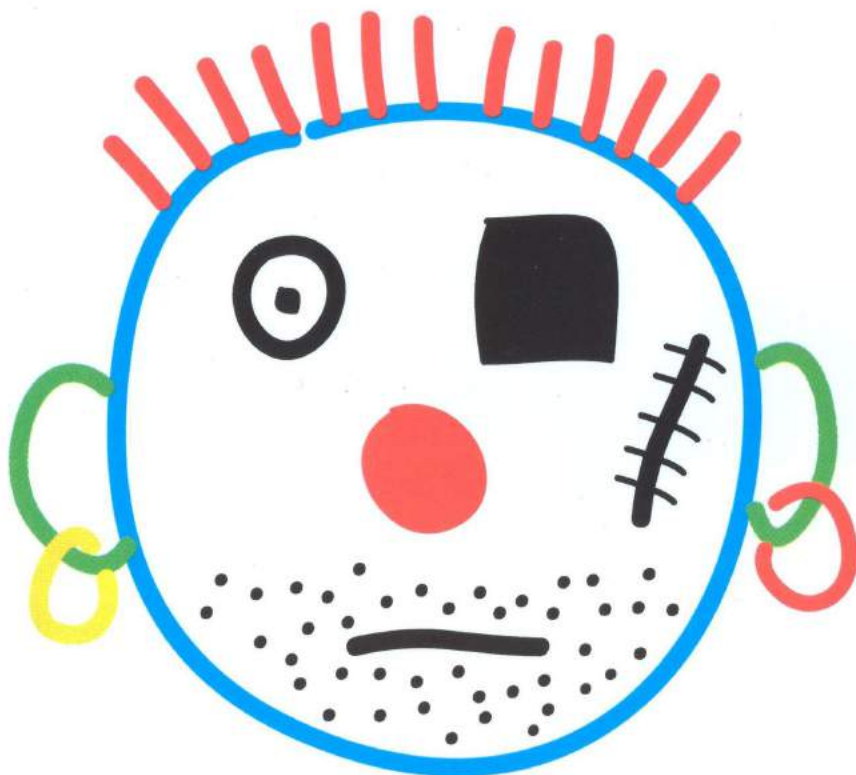


Frisquet

Frisquet

- Pour faire le bonhomme de neige, trace d'abord un grand rond noir dans le bas de la feuille.
- Sur ce rond noir, il y a un autre rond, noir aussi, mais plus petit.
- Dans le grand rond, fais trois petits ronds tout rouges : ce sont les boutons.
- Les yeux de Frisquet sont deux cailloux tout noirs.
- Le nez du bonhomme est une carotte orange.
- Pour faire la bouche, dessine des petits points bleus.
- Dessine un chapeau noir sur la tête et colorie le chapeau en jaune.
- Frisquet a une écharpe verte autour du cou.
- Colorie cette écharpe en vert et ajoute des franges rouges.

Voilà ! Tu as terminé le portrait de Frisquet, le bonhomme de neige !



Sam

Sam

- Pour faire la tête de Sam le pirate, trace un grand rond bleu au milieu de la feuille.
- A gauche, l'œil de Sam est un rond noir avec un point au milieu.
- De l'autre côté, l'œil de Sam est caché par un carré tout noir.
- Le nez de Sam n'est ni pointu, ni crochu : c'est un gros rond tout rouge.
- Trace un trait noir pour faire la bouche de Sam. Attention ! Il ne doit ni sourire ni pleurer : il est tout droit.
- Sam est mal rasé : tout autour de sa bouche on voit plein de points noirs.
- Sam a deux oreilles vertes.
- A l'oreille de gauche, Sam porte un anneau jaune. A l'autre oreille, il porte un anneau ni noir ni jaune, mais rouge.
- Et sur la joue de droite, il a une cicatrice qui n'est pas petite : fais-la en noir.
- Sur la tête, il a des cheveux rouges en brosse.

Voilà ! Tu as terminé le portrait de Sam le pirate !





Perlinpinpin

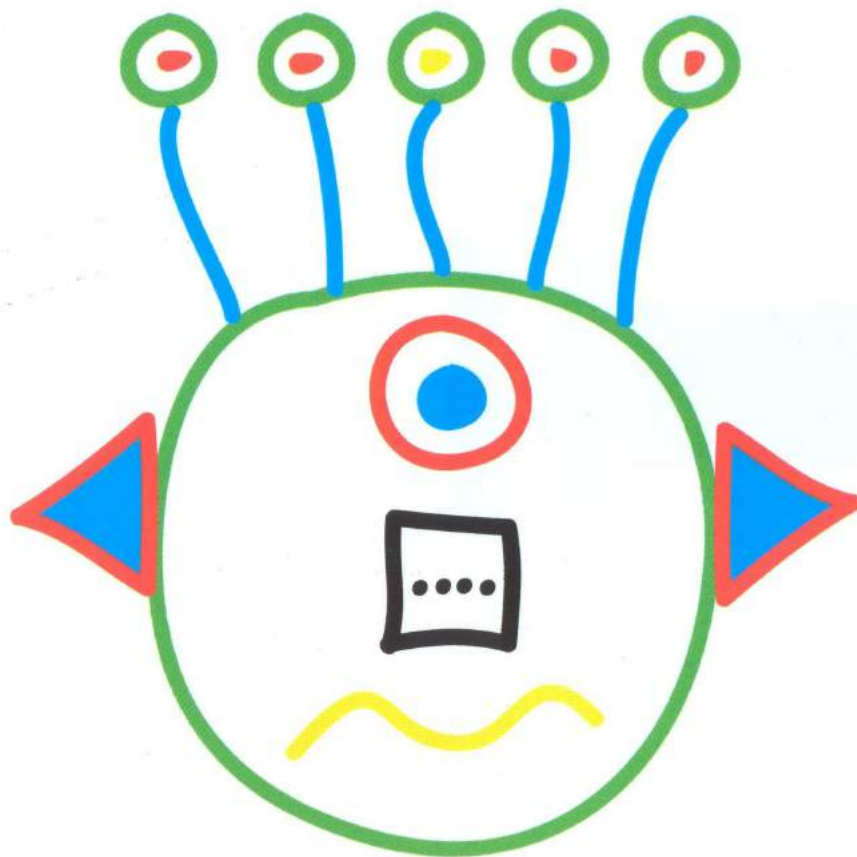
Perlinpinpin

- 1 Pour faire la tête de Perlinpinpin, commence par faire un grand rond bleu au milieu de la feuille.
- 2 Sur la tête, Perlinpinpin porte toujours un grand chapeau, ni rond, ni carré, mais pointu. Fais-le en noir.
- 3 A l'intérieur de ce chapeau, fais trois étoiles jaunes et colorie-les en jaune.
- 4 Puis colorie le reste du chapeau en rouge.
- 5 Les yeux de Perlinpinpin sont deux ronds noirs avec un point vert au milieu.
- 6 Perlinpinpin porte d'épais sourcils noirs.
- 7 Il porte aussi des lunettes rouges presque rondes.
- 8 Perlinpinpin a un nez pointu ni bleu ni rouge, mais noir.
- 9 Il a aussi une grande bouche rouge qui n'est pas triste.
- 10 Perlinpinpin porte une grande barbe toute verte, avec des moustaches de la même couleur mais en forme de spirale.

Voilà !

Tu as terminé le portrait de Perlinpinpin le magicien !





Zoup

Zoup

- 1 Pour faire le portrait de Zoup l'extra-terrestre, commence par faire un grand rond vert au centre de la feuille.
- 2 Au-dessus de ce rond vert, il y a une ligne horizontale de cinq ronds verts plus petits : ce sont les yeux de Zoup.
- 3 A l'intérieur de chaque œil, il y a un point rouge qui n'est pas gros. Seul, l'œil du milieu a un point jaune.
- 4 Les yeux de Zoup sont reliés à la tête par des antennes bleues qui ne sont pas droites.
- 5 Au milieu du front, Zoup a un rond qui n'est pas petit; fais-le en rouge. C'est son œil.
- 6 Au centre de ce rond, il y en a un autre plus petit, et tout bleu.
- 7 Fais une grande vague jaune pour faire la bouche de Zoup.
- 8 Les oreilles de Zoup sont deux triangles rouges, pointe orientée vers l'extérieur. Colorie-les en bleu.
- 9 Le nez de Zoup n'est ni rond, ni triangulaire, mais carré. Fais-le en noir.
- 10 Au milieu de ce carré, il y a quatre points noirs alignés horizontalement: ce sont les narines de Zoup.

Voilà !

Tu as terminé le portrait de Zoup l'extra-terrestre !





Plume de feu

Plume de feu

- Pour faire la tête de Plume de Feu, fais un grand rond qui n'est ni bleu ni rouge, mais violet, au milieu de la feuille.
- Les yeux de Plume de Feu sont deux ronds noirs au centre desquels il y a un point de la même couleur.
- Plume de Feu a un nez crochu qui n'est pas petit. Fais-le en rouge.
- Plume de Feu a une grande bouche rouge qui ne sourit pas.
- Sur le front, il porte un bandeau qui n'est pas rouge mais vert. Tu peux le colorier.
- Plume de Feu porte deux nattes noires, qui sont assez longues, et au bout desquelles il y a un chouchou rouge.
- Sur chaque joue, il a un trait rouge et un trait bleu inclinés.
- Il a aussi trois plumes sur la tête, celle qui est bleue est entre les deux plumes orange.
- Et enfin, Plume de feu porte toujours un collier de perles multicolores.

Voilà ! Tu as terminé le portrait de Plume de Feu !



Zozo, le fils



Zozo, le fils

- 1 Pour faire le portrait du petit Zozo, commence par faire un grand rond noir au milieu de la feuille.
- 2 Les yeux de Zozo sont comme ceux de sa maman mais ils ont la même forme que ceux de son papa.
- 3 Zozo a le même nez que son papa, avec le bouton de sa maman.
- 4 Pour faire la bouche de Zozo, fais le même sourire que celui de sa maman, mais avec les dents de son papa.
- 5 Zozo a les mêmes oreilles que son père.
- 6 Zozo a de gros sourcils orange.
- 7 Il a les mêmes cheveux que son papa, mais de la même couleur que ceux de sa maman.
- 8 Pour finir, Zozo a les mêmes pommettes sur les joues que sa mère. Fais-les en violet.

Voilà ! Tu as terminé le portrait de Zozo !





Zarette, la fille

Zarette, la fille

- 1 Pour faire le portrait de Zarette, commence par faire un grand rond noir au milieu de la feuille.
- 2 Les yeux de Zarette sont comme ceux de son père mais ils ont la même forme que ceux de sa mère.
- 3 Zarette a les mêmes sourcils que Zari.
- 4 Elle a aussi de grands cils roses.
- 5 Zarette a le même nez que sa maman, sans le bouton.
- 6 Pour faire la bouche de Zarette, fais un grand sourire comme celui de Zari, mais avec les dents de Zara.
- 7 Elle a les cheveux de sa maman, mais de la même couleur que ceux de son papa.
- 8 Zarette ne se sépare jamais de son amie l'araignée noire aux yeux blancs. Dessine-la dans ses cheveux.

Voilà ! tu as terminé le portrait de Zarette !



Le Prince



Le Prince

- 1 Pour faire le portrait du Prince, commence par faire un grand rond bleu au milieu de la feuille.
- 2 Les yeux du Prince sont comme ceux de son père, mais de la même couleur que ceux de sa mère.
- 3 Le Prince a le même nez que celui de son père.
- 4 Il a la même bouche que la reine, mais comme il n'est jamais content, fais-la à l'envers.
- 5 Il a aussi les mêmes sourcils que le roi.
- 6 Ajoute-lui les mêmes oreilles que son père. Fais-les en violet.
- 7 Le Prince porte une couronne jaune à sept pointes.
- 8 Au bout de chaque pointe il y a une pierre. La première est un rubis (rouge), la seconde une émeraude (verte) et ainsi de suite.
- 9 Le Prince est tout bouclé, mais ses cheveux sont de la même couleur que ceux de la Reine.
- 10 Pour finir, fais-lui les mêmes taches de rousseur que sa mère.

Voilà ! Tu as terminé le portrait du Prince !





La Princesse

La Princesse

- Pour faire le portrait de la Princesse, commence par tracer un grand rond rose au milieu de la feuille.
- Les yeux de la Princesse sont les mêmes que ceux de sa maman, mais de la couleur de ceux de son papa.
- La Princesse a le même nez que la Reine.
- Elle a les mêmes petits points sur les joues, mais ils sont rouges.
- Elle a le même sourire que le Roi.
- La Princesse porte la même couronne que sa mère.
Attention ! Les pierres de la couronne sont des émeraudes.
- Comme la Reine, elle porte de longs cheveux. Mais ils sont de la couleur de la barbe du Roi.
- Pour finir, la Princesse n'a pas de sourcils mais deux petits cils noirs au-dessus de chaque oeil.

Voilà ! Tu as terminé le portrait de la Princesse !





Lulu, le fils

Lulu, le fils

- 1 Pour faire le portrait de Lulu, commence par faire un grand rond violet au milieu de la feuille.
- 2 A gauche, Lulu a le même œil que sa maman.
- 3 A droite, il a le même que son papa.
- 4 Lulu a le même nez que sa mère.
- 5 Il a aussi le même sourire que Lili.
- 6 Il porte sur la tête, un chapeau de la même forme que celui de son père mais de la couleur de celui de sa mère.
- 7 Lulu a les mêmes cheveux que son père, mais les couleurs sont inversées.
- 8 Il ne reste plus qu'à dessiner deux ronds tout rouges sur les joues.

Voilà ! Tu as terminé le portrait de Lulu !



Lila, la fille

Lila, la fille

- 1 Pour faire le portrait de Lila, commence par faire un grand rond vert au milieu de la feuille.
- 2 A gauche, Lila a le même œil que son papa.
- 3 A droite, elle a le même que sa maman.
- 4 Lila a le nez de son père.
- 5 Elle porte sur la tête le même chapeau que son père mais de la forme de celui de sa mère.
- 6 Lila a le même grand sourire que son père.
- 7 A gauche de son chapeau, sur sa tête, elle a un chouchou violet.
- 8 A droite, elle a un chouchou bleu.
- 9 Et elle a deux couettes orange qui partent des chouchous.
- 10 Il reste à dessiner un petit rond tout rose sur chaque joue.

Voilà ! Tu as terminé le portrait de Lila !





Babou, la fille

Babou, la fille

- 1 Pour faire la tête de Babou, commence par dessiner un grand rond bleu au milieu de la feuille.
- 2 Babou a deux yeux collés comme son papa, mais ils sont violets.
- 3 Elle a les mêmes cils que sa maman.
- 4 Dans ses yeux, fais deux petits ronds rouges : celui de gauche regarde en haut, celui de droite regarde en bas.
- 5 Le nez de Babou est le même que celui de sa maman, mais bleu.
- 6 Pour faire la bouche de Babou, fais un grand sourire rose.
- 7 Babou a les mêmes petites dents que sa maman, mais elles dépassent comme celles de son papa.
- 8 Sur la tête de Babou, fais deux ronds épais, un vert à gauche, l'autre rose, ce sont ses chouchous.
- 9 De ces chouchous partent deux couettes bouclées, qui sont de la même couleur que les cheveux de sa maman.
- 10 Pour finir, Babou a les mêmes oreilles que son père, mais toutes rouges.

Voilà ! Tu as terminé le portrait de Babou, la fille des Affreux-Pas-Beaux !



Boubou, le fils

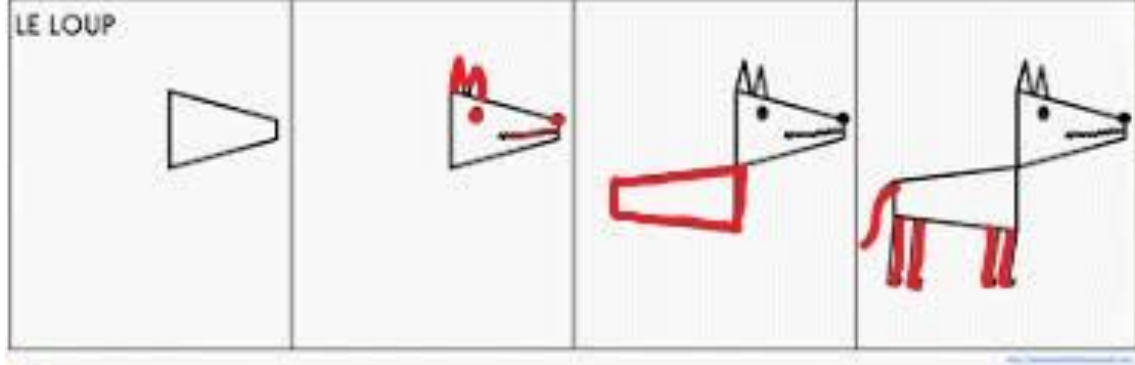
Boubou, le fils

- 1 Pour faire le portrait de Boubou, commence par faire le même grand rond que pour sa mère.
- 2 Boubou a les mêmes yeux que sa maman, mais ils sont de la même couleur que ceux de son papa.
- 3 Boubou a aussi deux sourcils noirs.
- 4 Il a le même nez que sa maman.
- 5 Pour faire la bouche de Boubou, fais le même grand sourire que son papa.
- 6 Boubou a les mêmes dents que son papa, mais elles dépassent comme celles de sa maman.
- 7 Boubou n'aime pas se brosser les dents : colorie-les en jaune.
- 8 Il a sur la tête les mêmes petites cornes que son père.
- 9 Il a aussi les mêmes oreilles que son père, mais toutes rouges.
- 10 Les cheveux de Boubou sont de la même couleur que ceux de son père, mais il est coiffé en brosse.

Voilà ! Tu as terminé le portrait de Boubou, le fils des Affreux-Pas-Beaux !

JE DESSINE ETAPE PAR ETAPE

À chaque étape, les traits que je rajoute sont représentés en rouge



JE DESSINE UN LION AVEC LE CHIFFRE 5

5

1



2



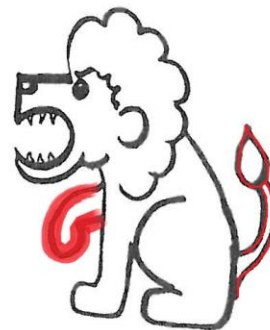
3



4



5



6