

Crumble aux prunes

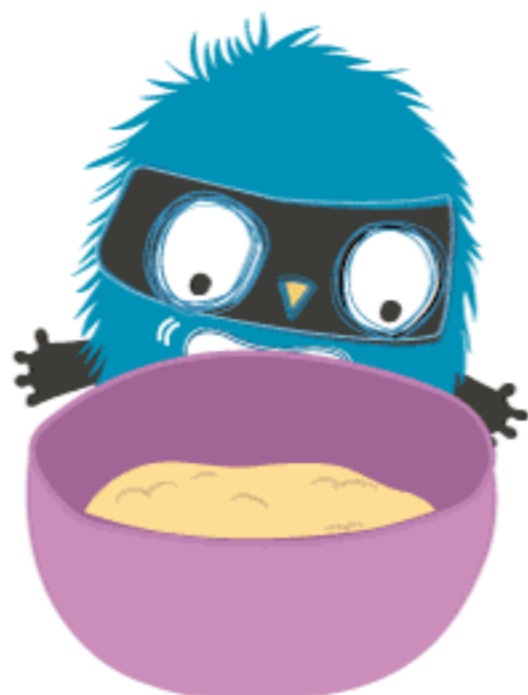
Pour 6 personnes

- 1 Mélangez le beurre et la farine de façon à obtenir une pâte grumeleuse. Ajoutez la cassonade et mélangez le tout. Préchauffez le four à 180°C.

125 g
de farine



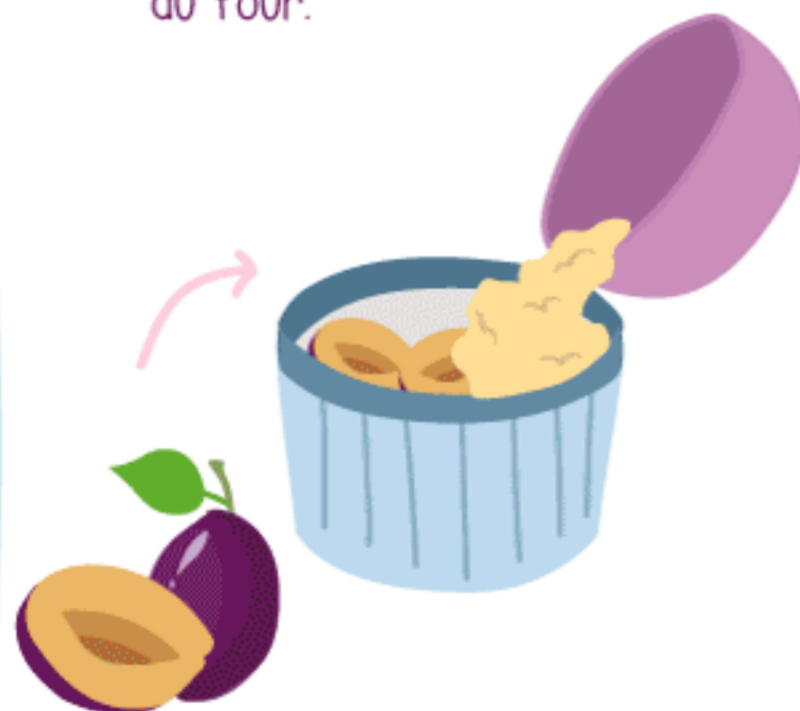
90 g de
cassonade



125 g
de beurre



- 2 Déposez au fond du plat les prunes dénoyautées et coupées en deux. Recouvrez-les avec la pâte puis enfournez. Lorsque le dessus est bien doré, vous pouvez sortir le plat du four.



Environ 400 g
de prunes



Thermostat 6 (180°)
Cuisson : 25 mn

