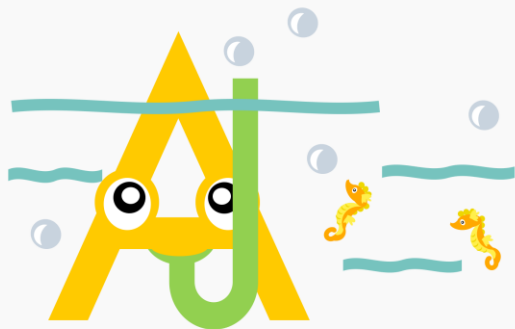


A a

A a



Le **A** plonge avec  
son tuba**a**

G g

G g



Le **G** aime manger

B b

B b



Le **B** fait son bébé

H h

H h



Le **H** coupe le bois  
à la hache

C c

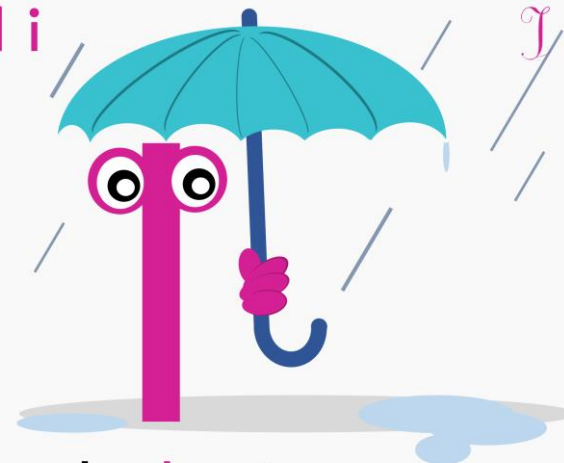
C c



Le **C** fait ses lacets

I i

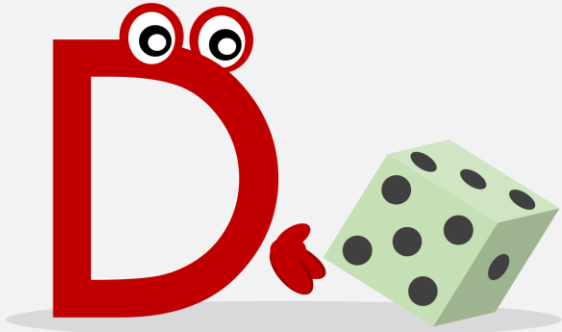
I i



Le **I** est sous son  
parapluie

D d

D d



Le **D** lance le **dé**

E e

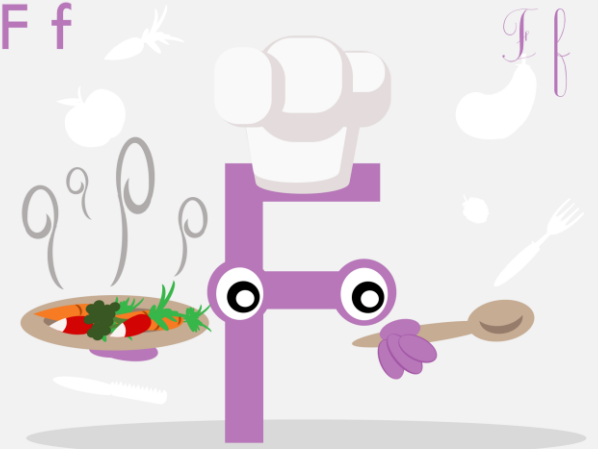
E e



Le **E** est tout heureux

F f

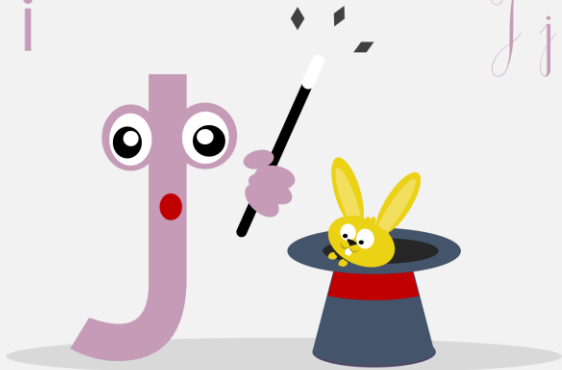
F f



Le **F** fait le petit chef

J j

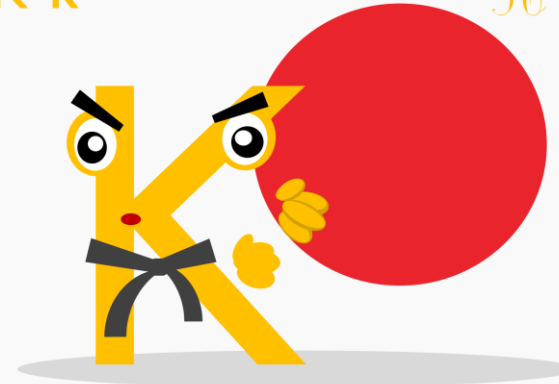
J j



Le **J** fait de la magie

K k

K k



Le **K** est un judoka

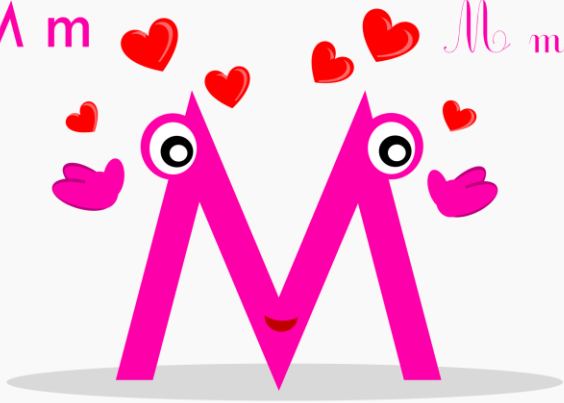
L l

L l



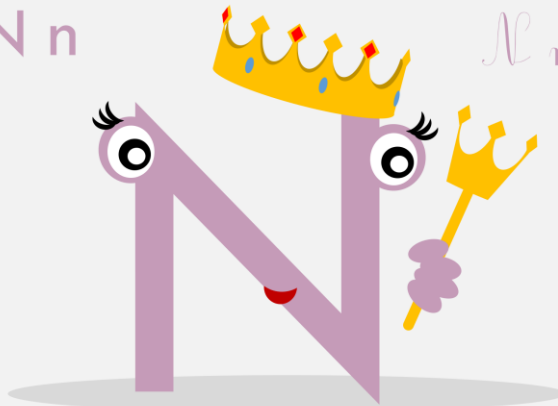
Le **L** monte à l'échelle

M m M m



Le **M** veut qu'on  
l'**aime**

N n N n



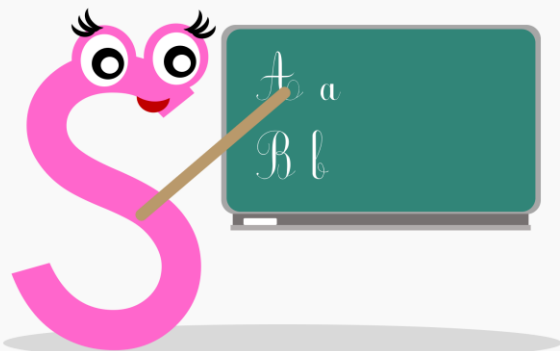
Le **N** est une **reine**

O o O o



Le **O** fait du **vélo**

S s S s



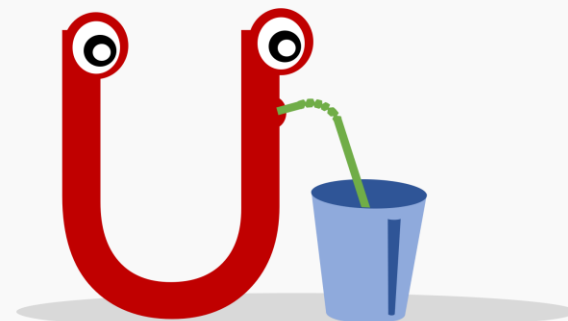
Le **S** se prend  
pour la **maîtresse**

T t T t



Le **T** boit du **thé**

U u U u



Le **U** a bien **bu**

P p

P p



Le P joue à la  
poupée

Q q

Q q



Le Q fait de la  
muscu

R r

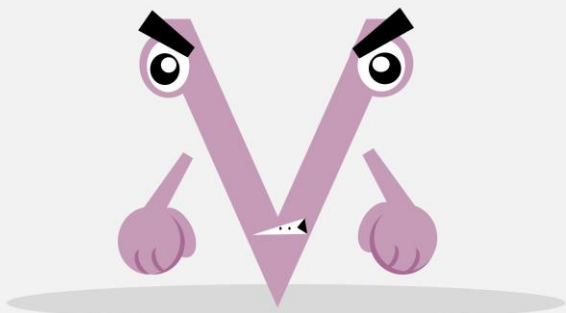
R r



Le R vole dans les  
airs

V v

V v



Le V est énervé

W w

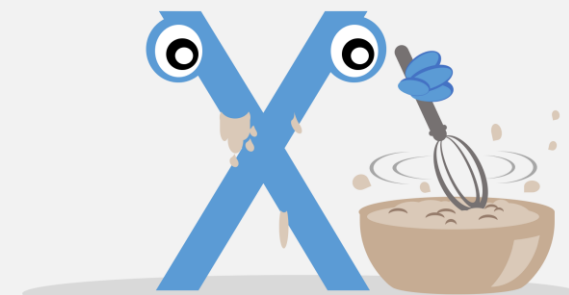
W w



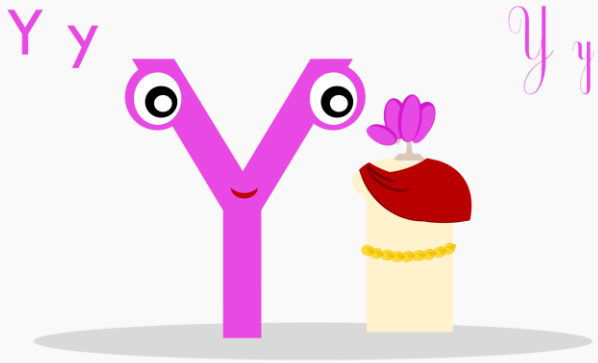
Le W est  
doublement énervé

X x

X x



Le X mixe la pâte



Le Y veut porter  
des habits grecs



Le Z sent une  
zéroaire

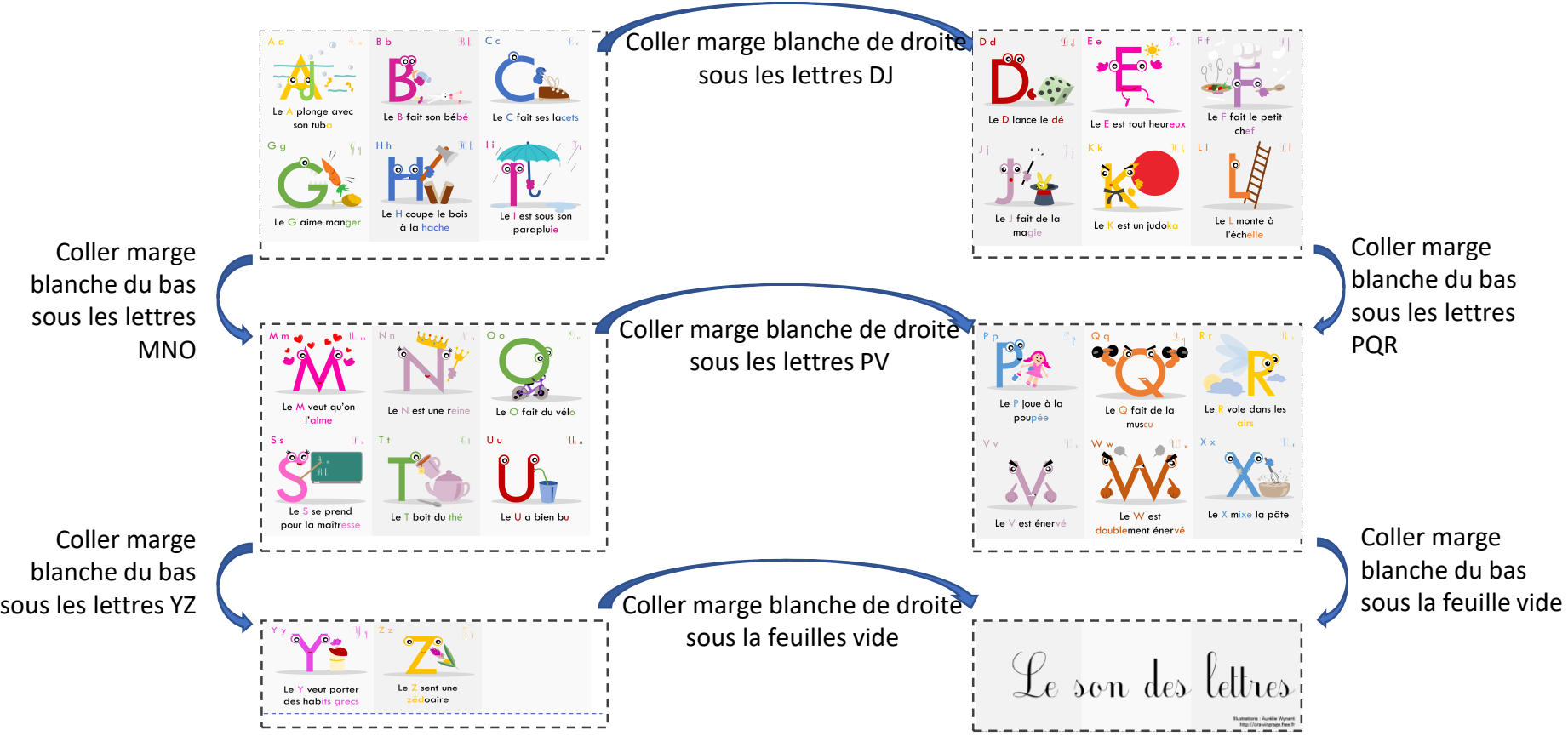
# Le son des lettres

Illustrations : Aurélie Wynant  
<http://drawingrage.free.fr>

---

# Mode d'emploi

- Découper la feuille « ABCGHI » en laissant de la marge à droite et en bas (espace blanc)
- Découper la feuille « DEFJKL » en laissant de la marge en bas (espace blanc)
- Découper la feuille « MNOSTU » en laissant de la marge à droite et en bas (espace blanc)
- Découper la feuille « PQRVWX » en laissant de la marge en bas (espace blanc)
- Découper la feuille « YZ » selon les pointillés en laissant de la marge à droite (espace blanc)
- Découper la feuille n°6 (vide) selon les pointillés





Le son des lettres