

**RADIO  
FRANCE**

SCOLAIRES  
25-26

 **radiofrance**

# Écrans en veille, enfants en éveil.

**+ de 3500 podcasts jeunesse,  
garantis 100% sans écran !**

*pour tous les enfants à partir de 2 ans*



La surexposition des enfants aux écrans peut être dommageable à leur développement.

À Radio France, nous avons une solution : le podcast.

Rendez-vous sur le site et l'appli Radio France pour accéder à une offre de loisirs  
100% gratuite et 100% sans écran, adaptée à chaque âge de la vie.



# ÉDUCATION ET JEUNESSE

Radio France est un lieu unique en Europe, à la fois média et établissement culturel, alliant sept antennes de radio et quatre formations musicales. Ouvrir ses portes aux jeunes générations est au cœur de ses missions ; Radio France s'appuie sur sa diversité pour transmettre au mieux à chaque élève des clefs de compréhension et d'écoute du monde dans lequel il évolue.

---

RÉPÉTITIONS GÉNÉRALES ACTIVITÉ #1	2
CONCERTS ACTIVITÉ #2	10
CONCERTS DU SOIR ACTIVITÉ #3	16
ATELIERS MUSICAUX ACTIVITÉS #4 À 10	28
ATELIERS RADIO ACTIVITÉS #11 À 17	38
VISITES GUIDÉES ACTIVITÉS #18 #19	48
INFORMATIONS PRATIQUES	62

#

1

# RÉPÉTITIONS GÉNÉRALES

C'est dans l'intimité des répétitions que l'on comprend le travail d'un orchestre ou d'un chœur. C'est là que l'on saisit à quel point la musique est faite par l'humain, combien le lien qui unit le chef et les musiciens produit une alchimie musicale unique.

Le concert se construit peu à peu, au fil des répétitions, jusqu'à la générale, ultime occasion de mettre au point les derniers réglages dans les conditions du concert. Nous vous invitons à assister à une partie de cette générale.

Ouvrez grand vos oreilles : c'est à ce moment que vous comprendrez l'ampleur du travail, tant individuel que collectif, que représente un concert qui sera donné devant un millier de spectateurs !

**ACTIVITÉ #1** RÉPÉTITIONS GÉNÉRALES

**DURÉE** : 1H ENVIRON

**GRATUIT** SUR RÉSERVATION

## QUELQUES CONSIGNES

- Rester silencieux
- Éteindre votre téléphone portable
- Rester assis jusqu'à la fin de la première partie, d'environ 1h15 (petit indice, vous verrez les musiciens se lever de leur chaise, certains quitteront le plateau)
- Pour des mesures de sécurité, attendre que la lumière se rallume dans la salle avant de sortir calmement et silencieusement

## IMPORTANT

Ces répétitions générales ouvertes sont des événements gratuits dont les places sont très limitées, cela engage votre participation et ne peut être annulé sans préavis.

Nous vous remercions d'en tenir compte lors de votre réservation, et de nous prévenir dès que possible en cas d'empêchement. Lorsque vous prévenez en amont, vous permettez à d'autres classes en attente de pouvoir assister aux événements gratuits de Radio France.

—  
2—  
3



Marie Jacquot © David Poyr

Moussorgski  
*Les Tableaux d'une exposition*

JEUDI 10H30 AUDITORIUM RADIO FRANCE

6  
NOVEMBRE

Un concert en forme d'invitation au voyage, pourvu qu'on entende, dans voyage, rêve, échappée lointaine, pluie de couleurs. Ces couleurs, ce sont celles qui jaillissent des tableaux de Viktor Hartmann, qui inspire à Moussorgski une série de pages pour piano nous faisant déambuler sur la place du Marché de Limoges aussi bien que devant la Grande Porte de Kiev. Un demi-siècle plus tard, Maurice Ravel s'empare de ces *Tableaux d'une exposition* et, dans une orchestration rutilante, réinvente ces miniatures.

MODESTE MOUSSORGSKI / MAURICE RAVEL  
*Tableaux d'une exposition*

ORCHESTRE PHILHARMONIQUE DE RADIO FRANCE  
MARIE JACQUOT direction

NIVEAU : CM1 / 4<sup>E</sup>



Fabien Gabel © Alfonso Salgueiro

Moussorgski  
*Une nuit sur le mont chauve*

JEUDI 10H30 AUDITORIUM RADIO FRANCE

4  
DÉCEMBRE

Connaissez-vous le Mont Chauve ? La légende affirme qu'il est situé dans la banlieue sud de Kiev, comme un lieu de rencontre de sorcières. Dans *Fantasia* de Walt Disney, qui lui a donné une popularité sans pareille, il prend vie sous la forme d'un démon terrifiant. À la base, il s'agit tout simplement d'un des plus somptueux poèmes symphoniques du répertoire, baignant dans un climat lugubre et fantastique, écrit sous l'influence de la *Danse macabre* pour piano et orchestre de Liszt.

MODESTE MOUSSORGSKI  
*Une nuit sur le mont chauve* (version originale)

ORCHESTRE NATIONAL DE FRANCE  
FABIEN GABEL direction

NIVEAU : CM1/ TERMINALE



Star Wars © Disney

John Williams  
*Musiques de films*

MERCREDI 10H30 AUDITORIUM RADIO FRANCE

17  
DÉCEMBRE

Deux notes et toute la magie d'Hollywood surgit : les reptations des cordes graves ? C'est le grand requin blanc des *Dents de la mer* ! L'appel à l'aventure des trompettes ? Indiana Jones bien sûr ! Les mélodies génialement trroussées de John Williams, orchestrées dans un luxe de couleurs, sont liées à d'inoubliables images : la marche impériale ou les vaisseaux de *Star Wars*, les tendres envolées d'*E.T.*, la tristesse insondable du violon de *La Liste de Schindler*, tout cela appartient à la mythologie musicale du 7<sup>e</sup> Art. L'Orchestre Philharmonique de Radio France ouvre la boîte à frissons à une semaine de Noël.

JOHN WILLIAMS  
*Jurassic Park – Indiana Jones  
Harry Potter – E.T., l'extra-terrestre –  
La Liste de Schindler – Star Wars*

NATHAN MIERDL violon  
ORCHESTRE PHILHARMONIQUE DE RADIO FRANCE  
BASTIEN STIL direction

NIVEAU : CM1/ TERMINALE



John Eliot Gardiner © Chris Christodoulou

Britten / Purcell

MERCREDI 10H AUDITORIUM RADIO FRANCE

21  
JANVIER

Voici un aller-retour dans le temps, dans l'Angleterre des deux Elizabeth : la 1<sup>re</sup>, au XVII<sup>e</sup> siècle, fut contemporaine d'Henry Purcell, et la 2<sup>e</sup>, couronnée en 1953, de Benjamin Britten, alors le nouvel Orphée musical britannique. À la magie scintillante de *Fairy Queen*, tiré de Shakespeare, Gardiner oppose les images des Illuminations inspirées de Rimbaud, puis célèbre le mariage des deux maîtres, dans le très didactique *Young Person's Guide to the Orchestra* de Britten... basé sur un thème de Purcell.

HENRY PURCELL  
*The Fairy Queen, suite*  
BENJAMIN BRITTEN  
*Young Person's Guide to the Orchestra*

ANNA PROHASKA soprano  
ORCHESTRE PHILHARMONIQUE DE RADIO FRANCE  
JOHN ELIOT GARDINER direction

NIVEAU : CE2 / 5<sup>E</sup>



Morgan Jourdain © DR

*Chœur d'enfants  
Hisaiishi, Kimi wo nosete*

MARDI 10H30 STUDIO 104

**27**  
JANVIER

Révélees lors des expositions universelles au XIX<sup>e</sup> siècle, les richesses culturelles des peuples d'Asie ont dès lors fasciné les artistes du vieux continent subjugués par tant de nouveautés. Si Monet en a modifié ses techniques de peinture, les musiciens ont découvert des modes et des sonorités qui ont enrichi leur langage ou nourri une certaine tradition orientaliste, à la manière de Puccini. De Singapour à Taïwan, en passant par le Japon, la Chine, la Corée et jusqu'en Indonésie, venez découvrir la singularité et la vivacité de la musique chorale d'Asie de l'Est et du Sud Est, portée par les jeunes voix de la Maîtrise !

**JOE HISAISHI**  
*Kimi wo Nosete*

**BRUNO PERBOST** piano  
**MAÎTRISE DE RADIO FRANCE\***  
**MORGAN JOURDAIN** direction  
**NIVEAU : COLLÈGES / LYCÉES**



Georges Aperghis © Christophe Abramowitz

*Festival Présences  
2026*

MARDI 10H30 AUDITORIUM RADIO FRANCE

**3**  
FÉVRIER

Né à Athènes, Alexandros Markeas est un compositeur franco-grec, dont la musique se situe dans l'héritage de l'école dite spectrale parisienne : elle explore le son dans sa matière même, en scrutant ses harmoniques et ses résonances comme un prisme révélerait les couleurs de la lumière. À cette démarche, Alexandros Markeas ajoute une dimension théâtrale, lui permettant d'échapper à une « musique pure ». Ses œuvres sont enfin marquées par l'utilisation des techniques multimédia. *Les Grands Chaos*, pièce jouée en première mondiale dans le cadre d'une commande de Radio France, s'inscrit dans le cadre du festival Présences 2026 consacré au maître Georges Aperghis.

**ALEXANDROS MARKEAS**  
*Les Grands Chaos*  
(commande de Radio France – création mondiale)

**ORCHESTRE PHILHARMONIQUE  
DE RADIO FRANCE**  
**ILAN VOLKOV** et **MARC DESMONS** direction  
**NIVEAU : LYCÉES**



Lorenzo Viotti © DR

*Bartók, Musique pour cordes,  
percussions et célesta*

VENDREDI 10H30 AUDITORIUM RADIO FRANCE

**13**  
FÉVRIER

Un premier mouvement lent qui s'enfle jusqu'à un climax avant de retomber dans les limbes ; un allegro fougueux, où passe le souvenir de danses traditionnelles ; un troisième mouvement, lent, suspendu, mystérieux, pourvu d'alliages de timbres inouïs ; un quatrième mouvement tourbillonnant comme une fête tzigane. La *Musique pour cordes, percussion et célesta* créée en 1937 reste la page emblématique du moderniste Bela Bartók.

**BÉLA BARTÓK**  
*Musique pour percussions et célesta*

**ORCHESTRE NATIONAL DE FRANCE**  
**LORENZO VIOTTI** direction  
**NIVEAU : COLLÈGES / LYCÉES**



Stephen Layton © Benjamin Esclavéga

*Choral Masterpieces  
Stephen Layton*

MARDI 15H AUDITORIUM RADIO FRANCE

**9**  
MARS

Benjamin Britten, Gustav Holst et quelques autres : nous voici partis à la découverte de la musique chorale anglaise. C'est que le chef invité est un maître en la matière, qui a contribué au rayonnement du répertoire de son pays, notamment à la tête du Chœur du Trinity College de Cambridge, dont il a été directeur musical pendant 17 ans. Mais Stephen Layton est aussi renommé dans Bach, Haendel et la musique de son temps. C'est dire si sa venue de ce côté de la Manche, pour sa rencontre avec le Chœur de Radio France, est un événement attendu.

**CHŒUR DE RADIO FRANCE**  
**STEPHEN LAYTON** direction

**NIVEAU : COLLÈGES / LYCÉES**

\*Avec le généreux soutien d'Aline Floriel-Destezet.



Alain Altinoglu © Marco Borggreve

## Stravinsky *L'Oiseau de feu*

VENDREDI  
10H30

**3**

AVRIL

AUDITORIUM  
RADIO  
FRANCE

Adapté d'un épisode du folklore russe par Michel Fokine, l'histoire de *L'Oiseau de feu* est lointainement inspirée d'un conte oriental. Il y est question de féerie et de férocité, autant de prétextes à la musique de déployer tous ses charmes, à l'orchestre de rutiler de timbres et aux harmonies de donner dans le plus grand raffinement. Le succès remporté par l'ouvrage, lors de sa création à Paris en 1910, détermina la suite de la collaboration de Stravinsky avec les Ballets russes de Diaghilev.

**IGOR STRAVINSKY**  
*L'Oiseau de feu: Suite* (version 1919)

**ORCHESTRE PHILHARMONIQUE  
DE RADIO FRANCE**  
ALAIN ALTINOGLU direction

**NIVEAU : CE2 / 4<sup>E</sup>**



Thomas Adès © Marco Borggreve

## Sibelius / Adès

VENDREDI  
10H30

**10**

AVRIL

AUDITORIUM  
RADIO  
FRANCE

Face au voyage intérieur de la *Septième Symphonie*, face aux foudres des dieux nordiques qui donnent au poème symphonique *Tapiola* sa palette minérale, expression du dernier Sibelius dont il a nourri sa propre musique, Thomas Adès en appelle à la Nature : Aquifer, terme à caractère géologique, est une entité orchestrale magistrale, en constante transformation ; elle décrit sept sections qui dépeignent chacune sept états de l'eau. Les couleurs mouvantes de *La Mer* de Debussy planent aussi sur cette page créée en 2024

**THOMAS ADÈS**  
*Aquifer* (création française)  
**JEAN SIBELIUS**  
*Symphonie n° 7*

**ORCHESTRE PHILHARMONIQUE  
DE RADIO FRANCE**  
THOMAS ADÈS direction

**NIVEAU : LYCÉES**



Gaëlle Arquez © Julien Benhamou

## Carmen Grands Airs

JEUDI  
10H30

**21**

MAI

AUDITORIUM  
RADIO  
FRANCE

On a peine à croire que *Carmen*, l'opéra le plus joué au monde, ait été un four à sa création, précipitant, à 36 ans, la mort de son auteur. Bizet n'avait-il pas su montrer « de vrais hommes et de vraies femmes éblouies, torturés par la passion » s'enflamma Théodore de Banville ? Ce soir, trois voix, la cigarière, son amant Don José et le toréador Escamillo, jouent *Carmen* à huis-clos, nouvelle suite lyrique qui offre un condensé de ses scènes-clés : Habanera, Séguedille, Air de la Fleur, Couplets du Toréador, etc.

**GEORGES BIZET**  
*Carmen* (extraits)

**CHŒUR DE RADIO FRANCE**  
LIONEL SOW chef de chœur  
**MAÎTRISE DE RADIO FRANCE\***  
MARIE-NOËLLE MAERTEN cheffe de chœur  
**ORCHESTRE NATIONAL DE FRANCE**  
DALIA STASEVSKA direction

**NIVEAU : CM1/ 3<sup>E</sup>**

\*avec le généreux soutien d'Aline Foriel-Destezet

# #2

## CONCERTS

### Bienvenue au concert !

La musique est l'occasion d'ouvrir les enfants à des mondes insoupçonnés. L'Orchestre National de France, l'Orchestre Philharmonique de Radio France, le Chœur et la Maîtrise de Radio France, à l'occasion des concerts qu'ils ont conçus pour le jeune public, vous proposent des formes surprenantes : de la pédagogie, mais toujours captivante ! Un chemin idéal pour éveiller l'intérêt de tous et découvrir les instruments et les merveilles du répertoire, ainsi que plusieurs œuvres de compositeurs d'aujourd'hui créées tout spécialement pour vous. Ce sont les « Contes de la Maison Ronde » dans la nouvelle série « mythes et légendes » pour France Musique qui se transforment en podcasts, « Bestioles » inédit, « Oli en concert » ou « Les Odyssées symphoniques » avec France Inter, les concerts-fiction avec France Culture.

### ACTIVITÉ #2 CONCERTS

TARIF : 5 € / ÉLÈVE

GRATUIT POUR LES ACCOMPAGNATEURS



Dessin d'André Hellé



Laure Grandbesançon © DR

## L'Enfant et les sortilèges

## Ces petites histoires qui font la grande

LES ODYSSEES SYMPHONIQUES

VENREDI  
14H

12  
DÉCEMBRE

STUDIO  
104

Qui n'a jamais préféré les bêtises aux devoirs ? Il en est un qui a délibérément choisi son camp : cet enfant qui sac-cage sa chambre au lieu d'obéir à sa maman. Imaginez dès lors qu'une révolution éclate ! L'horloge n'en finit plus de sonner tandis que jouets et animaux mettent le rebelle échec et mat. Dans cette relecture du livret de Colette, le jeune tyran parviendra-t-il à panser les plaies et à se faire pardonner ? Nouvelle version pour le 100<sup>e</sup> anniversaire.

VENREDI  
14H

30  
JANVIER

STUDIO  
104

Qu'est-ce qu'un orchestre sinon une puissante et inépuisable machine à raconter ? Mieux encore : compositeurs et musiciens sont autant d'aventuriers qui ont fait notre monde. Du chevalier de Saint-Georges à la conquête spatiale, de Clara Schumann à Maurice Maréchal (le poilu violoncelliste dans les tranchées), nous allons croquer dans quelques belles tranches de l'Histoire, à travers 5 siècles de musique.

**MAURICE RAVEL / OTHMAN LOUATI**

*L'Enfant et les sortilèges, version de chambre*  
(commande de Radio France – création mondiale)

**MARION TASSOU** soprano

**ROMAIN DAYEZ** baryton

**RODOLPHE THÉRY** conception et mise en scène

**SASKIA DE VILLE** dramaturgie et adaptation du livret

**CÉCILE PRUVOT** illustrations

**AMÉLIE MADELINE, ALEXANDRA VUILLET,**

**GABRIEL ALLÉE** création et manipulation marionnettes

**ORCHESTRE PHILHARMONIQUE**

**DE RADIO FRANCE**

**OTHMAN LOUATI** adaptation musicale et direction

**NIVEAU : CM1 / 5<sup>E</sup>**

**DURÉE : 50 MINUTES**

**LAURE GRANDBESANÇON** présentation

**ORCHESTRE NATIONAL DE FRANCE**

**NIVEAU : CM1 / 5<sup>E</sup>**

**DURÉE : 1H**



© Frédéric Ambroisine

## Zig-Bang

DANS LE CADRE DU FESTIVAL PRÉSENCES

LUNDI  
10H ET 14H

2  
FÉVRIER

THÉÂTRE DU  
RANELAGH

Suzy Superglotte, diva du burlesque vocal prépare son numéro quand Tatiana Nedelec, championne de France du lever de poids 2012 et déménageuse de piano de son état débarque avec trois cartons flanqués d'une notice délirante. S'attendant au montage d'un objet en kit démesuré et extraordinaire, le duo bouffe nous embarque pour un voyage où les mots sont musique.

**GEORGES APERGHIS**

*Zig-Bang*

Spectacle pour deux sopranos,  
une machine et sa notice

**COMPAGNIE ODE ET LYRE**

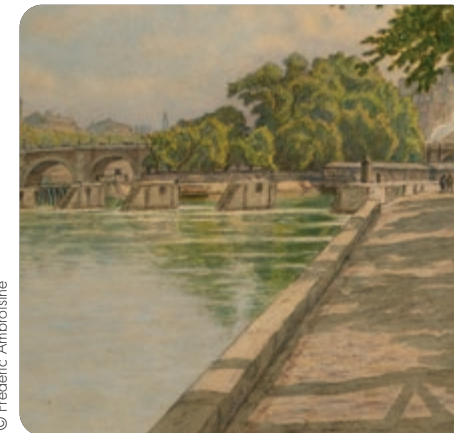
**EVA GRUBER** mise en scène

**STÉPHANIE MARCO** et **CAROLINE CHASSANY**

sopranos

**NIVEAU : CE1 / CM2**

**DURÉE : 50 MINUTES**



© DR

## Le long de la rivière

LES AVENTURES D'OCTAVE ET MÉLO

VENREDI  
10H ET 14H

20  
FÉVRIER

STUDIO  
104

Octave et Mélo sont deux petits copains et musiciens. En vacances à la montagne, ils croisent des grives musiciennes qui migrent vers la mer. Ils décident de les rejoindre en suivant le cours de la rivière. Pour les guider, nos deux héros vont rencontrer un aigle, un pic-vert, un héron et des mouettes, avec lesquels ils communiquent grâce au chant ! Sur une idée originale d'Adèle Molle, les histoires de nos petits héros sont conçues entièrement à partir de la musique.

**ADÈLE MOLLE**

*Octave et Mélo le long de la rivière*

Extraits d'œuvres de

**MOZART, HAYDN, SAINT-SAËNS, BEETHOVEN,  
SMETANA, DEBUSSY...**

**GWENAËL GRISI** arrangements

**ADÈLE MOLLE** récitante

**ZOË SULIKO** musicienne bruiteuse

**JULES PIERRET** création lumière

**MUSICIENS DE L'ORCHESTRE  
PHILHARMONIQUE DE RADIO FRANCE**

**NIVEAUX**

**10H : MS ET GS DE MATERNELLE**

**14H : CP / CE1**

**DURÉE : 45 MN**



© DR



Dessin d'Henri Rivière, Musée Carnavalet



Source : gallica.bnf.fr / Bibliothèque nationale de France



© DR

## Contes et merveilles de Brocéliande Les légendes du Moyen-Âge

CONTES DE LA MAISON RONDE

VENDREDI  
14H

6

MARS

STUDIO  
104

À Brocéliande, la forêt légendaire, on entre par les oreilles autant que par les yeux. Mais aussi par la parole de la Fée Viviane. Elle en connaît tous les détours, tous les sortilèges. En six récits puisant aussi bien dans la légende arthurienne que dans le folklore breton, elle nous fera parcourir ses sentiers, nous conduira aux chevaux qui boivent près de l'étang, au-dessus d'un palais de cristal. Des visions qui convoquent tour à tour un chevalier, un lutin, des bêtes féroces, une fée, un Enchanteur...

**STÉPHANE MICHAKA** auteur  
**JULIETTE ROUDET** comédienne

**MUSICIENS DE  
L'ORCHESTRE NATIONAL DE FRANCE**  
JOSÉPHINE PONCELIN DE RAUCOURT flûte ALEXANDRE  
WORMS hautbois JESSICA BESSAC clarinette  
ANTOINE MORISOT cor MARIE BOICHARD basson

**NIVEAU : CP / CE2**

**DURÉE : 50 MN**

## Mon Cher Gustave

VENDREDI  
14H

13

MARS

STUDIO  
104

En 1889, les visiteurs de l'Exposition Universelle de Paris ne savent ce qu'ils doivent admirer le plus : la prouesse technique d'Eiffel, concepteur d'une gigantesque tour en fer, haute de plus de 300 mètres, et décriée par une partie de l'opinion publique à cause de sa laideur ? *Mon Cher Gustave* nous présente la rencontre extraordinaire de l'ingénieur français et d'un autre inventeur de génie, l'Américain Thomas Edison, sur des mélodies simples et charmantes, tantôt rêveuses, tantôt entraînantes signées Lise Borel.

**LISE BOREL**  
*Mon Cher Gustave*  
(commande de l'Académie musicale de Villecroze)

**CÉCILE BOREL** texte original  
**MAÎTRISE DE RADIO FRANCE\***  
**MUSICIENS DE L'ORCHESTRE NATIONAL DE FRANCE**  
FRANZ MICHEL piano ANTOINE MORISOT, LOÏC DENIS cor  
EMMANUEL CURT, GILLES RANCITELLI percussions

**VICTOR JACOB** direction

Des ressources pour travailler et chanter en classe  
sur la plateforme Vox, ma chorale interactive

**NIVEAU : CE1 / 6<sup>E</sup>**

**DURÉE : 1H**

\*avec le généreux soutien d'Aline Foriel-Destezet

## Le Petit Chaperon rouge CONCERT FICTION FRANCE CULTURE

VENDREDI  
14H

3

AVRIL

STUDIO  
104

Tout le monde croit connaître par cœur l'histoire du Petit Chaperon rouge : le pot de beurre, le loup, la grand-mère, les chasseurs... Ce concert-fiction est une invitation à redécouvrir ce conte devenu trop familier avec un regard neuf – et bien sûr une oreille neuve. L'histoire nous apparaîtra alors comme si elle était racontée pour la première fois, et l'on ira de surprise en surprise.

**LE PETIT CHAPERON ROUGE**

**LAURENCE COURTOIS** réalisation  
**PIERRE SENGES** texte original  
**MARIE-JEANNE SERERO** musique originale  
(commande de Radio France – création mondiale)

**ORCHESTRE PHILHARMONIQUE  
DE RADIO FRANCE**  
**LUCIE LEGUAY** direction

Coproduction France Culture  
et Direction de la Musique et de la Création

**NIVEAU : CE1 / CM2**

**DURÉE : 1H**

## Carnaval des Bestioles

VENDREDI  
14H

29

MAI

STUDIO  
104

Une étrange ardeur règne au studio 104 : les Bestioles du Jardin des plantes se sont données rendez-vous pour une grande fête musicale et scientifique ! Sur scène, les deux protagonistes du célèbre podcast de France Inter « Bestioles », Brigitte Lecordier et Denis Cheissoux, se tiennent prêts à embarquer les spectateurs à la découverte des animaux du *Carnaval* de Saint-Saëns, des textes inédits pour raconter comment ils se nourrissent, construisent leurs habitats et s'occupent de leurs bébés !

**BRIGITTE LECORDIER** récitante  
**DENIS CHEISSOUX** récitant

**MUSICIENS  
DE L'ORCHESTRE PHILHARMONIQUE  
DE RADIO FRANCE**

En partenariat avec le Muséum national d'Histoire naturelle.

**NIVEAU : GS MATERNELLE / CE2**

**DURÉE : 50 MN**

# #3

## CONCERTS DU SOIR

Assister au concert du soir est une véritable expérience. Nous proposons une sélection de dates pour les classes, à partir de la 5<sup>e</sup>, qui vous donne un petit aperçu de la richesse de notre programmation.

**ACTIVITÉ #3** CONCERTS DU SOIR

**NIVEAU** : À PARTIR DE LA 5<sup>e</sup>

**EFFECTIF** : À PARTIR DE 10 PERSONNES, GROUPE  
ENCADRÉ PAR UN ENSEIGNANT

**DURÉE DU CONCERT DU SOIR** : 2H ENVIRON

**TARIF** : 5 € / PERSONNE



Jean-François Zygel © Thibault Stipol



Amira Casar © D.R.

*Les Clefs de l'orchestre  
Le Songe d'une nuit d'été*

JEUDI VENDREDI 20H AUDITORIUM RADIO FRANCE

**18 | 19**  
SEPTEMBRE

On n'est pas sérieux quand on a dix-sept ans... à moins de s'appeler Felix Mendelssohn ! C'est en effet à cet âge que cet adolescent surdoué compose l'ouverture du *Songe d'une nuit d'été*. Felix écrit quelques années plus tard l'intégralité de la musique destinée à accompagner la célèbre pièce de Shakespeare : à une ouverture féérique et tourbillonnante s'ajoutent alors des pages plus pittoresques les unes que les autres. Avec les merveilleuses voix de la Maîtrise de Radio France et les timbres chatoyants du Philhar, Jean-François Zygel vous dévoilera la clef des songes.

**FELIX MENDELSSOHN BARTHOLDY**  
*Le Songe d'une nuit d'été*

**JEAN-FRANÇOIS ZYGEL** piano et commentaire  
**MAÎTRISE DE RADIO FRANCE\***  
**SOFI JEANNIN** cheffe de chœur  
**ORCHESTRE PHILHARMONIQUE DE RADIO FRANCE**  
**RICCARDO MINASI** direction

\*avec le généreux soutien d'Aline Foriel-Destezet

*Le Roi David  
Lambert Wilson / Amira Casar*

JEUDI 20H AUDITORIUM RADIO FRANCE

**25**  
SEPTEMBRE

L'Inde du sud, ses temples et ses rites : imaginez-vous ce que ce décor exotique fut à l'origine du Roi David ? Dans cet oratorio où le chœur est prépondérant, le théâtre a d'autant plus d'impact que la musique puise son souffle à la fois dans le récit biblique et dans un maillage musical où se greffent les influences de Bach, Haendel, Fauré, Debussy et Stravinsky, sur un orchestre riche en bois, cuivres et batteries. « Mon désir essentiel n'est ni d'étonner ni même de charmer, il est d'émouvoir » glissa Honegger. Une redécouverte qui s'impose.

**OTHMAN LOUATI**  
*Sanctuaires*  
(commande de Radio France – création mondiale)  
**ARTHUR HONEGGER**  
*Le Roi David*

**LAMBERT WILSON** récitant  
**AMIRA CASAR** récitante  
**ACADÉMIE DE L'OPÉRA NATIONAL DE PARIS LES APACHES**  
**SOLISTE DE LA MAÎTRISE DE RADIO FRANCE\***  
**CHŒUR DE RADIO FRANCE**  
**LIONEL SOW** direction

\*avec le généreux soutien d'Aline Foriel-Destezet



Leonardo García Alarcón © Bouchra Jarrar

*Requiem de Mozart  
Leonardo García Alarcón*

JEUDI VENDREDI 20H AUDITORIUM RADIO FRANCE

**2 | 3**  
OCTOBRE

Bien plus qu'un chef régulier, un compagnon de route, un ami de longue date du Philhar, dont la relation s'est bâtie dans une confiance autorisant quelques audaces : comment expliquer sinon ces deux soirées atypiques au cours desquelles le Requiem de Mozart voisine avec *Pasión Argentina* de Leonardo García Alarcón compositeur ? « Mon intention est de réaliser une fresque des émotions humaines qui fasse écho aux musiques sacrées que l'on a entendues de la Renaissance jusqu'à nos jours. » On le suit les yeux fermés.

**LEONARDO GARCÍA ALARCÓN**  
*Crucifixus, de « Pasión Argentina »*  
**WOLFGANG AMADEUS MOZART**  
*Requiem*  
**LEONARDO GARCÍA ALARCÓN**  
*Padre Nostro, de « Pasión Argentina »*  
**LYSANDRE DONOSO** bandonéon  
**CHŒUR DE RADIO FRANCE**  
**CHRISTOPHE GRAPPERON** chef de chœur  
**ORCHESTRE PHILHARMONIQUE DE RADIO FRANCE**  
**LEONARDO GARCÍA ALARCÓN** direction



Mirga Gražinytė-Tyla © Modesta Ežerskio nuotr.

*Chostakovitch  
Mirga Gražinytė-Tyla*

VENDREDI 20H AUDITORIUM RADIO FRANCE

**14**  
NOVEMBRE

Russe d'origine polonaise, Mieczysław Weinberg reste un génie méconnu ; quelque part entre Bartók et Chostakovitch, à propos duquel il confiait : « Je suis un élève de Chostakovitch, quoique je n'aie jamais pris de leçons auprès de lui, je me considère comme son élève, sa chair et son sang ». Sa *Symphonie n° 21*, d'où s'élève le violon de Gidon Kremer, est dédiée à la mémoire des juifs du ghetto de Varsovie. Pour détendre l'atmosphère : l'ironie joueuse de la *Quinzisième* de Dimitri C. émaillée de citations de Rossini, Mahler et Wagner.

**DMITRI CHOSTAKOVITCH**  
*Symphonie n° 15*  
**MIECZYŚLAW WEINBERG**  
*Symphonie n° 21*  
**HULKAR SABIROVA** soprano  
**GIDON KREMER** violon  
**ORCHESTRE PHILHARMONIQUE DE RADIO FRANCE**  
**MIRGA GRAŽINYTĖ-TYLA** direction



© DR

*Madrigaux de Monteverdi  
Les Cris de Paris*

MARDI 20H AUDITORIUM RADIO FRANCE

**16**  
DÉCEMBRE

Le meilleur de Monteverdi en moins deux heures : grands familiers de sa musique, Geoffroy Jourdain et ses Cris de Paris puisent parmi un demi-siècle de madrigaux pour esquisser ce portrait du maître italien, l'un des pères de l'opéra. Des extraits du *Retour d'Ulysse et d'Orfeo*, l'opus fondateur, résonnent d'ailleurs dans cette nuit poétique, où mots et sons se combinent dans de savantes arabesques. « Le compositeur moderne construit ses œuvres en se basant sur la vérité » professait, sibyllin, le compositeur. À nous de le suivre.

**CLAUDIO MONTEVERDI**  
*Extraits de Scherzi musicali, Selva morale et spirituale  
Madrigaux, extraits des Livres VII, VIII, IX  
Extraits d'Orfeo et de Il ritorno d'Ulisse in patria*

**LES CRIS DE PARIS**  
**GEOFFROY JOURDAIN** direction



Philippe Jordan © Michael Poehn

*Le Paradis et la Péri  
Philippe Jordan*

VENDREDI 20H GRANDE SALLE PIERRE BOULEZ PHILHARMONIE DE PARIS

**23**  
JANVIER

N'est-ce pas une chance pour nous que Schumann n'en ait pas eu avec l'opéra ? Combien de lieder, expression de sa sensibilité et de ses affinités poétiques, sont ainsi nés en lieu et place des conventions du théâtre ? *Le Paradis et la Péri*, miracle de l'atypisme schumanien, est un oratorio profane, même si le terme paraît mal taillé pour exprimer la fulgurance des visions d'anges, d'elfes et de paradis perdu qui inspirent cette heure quarante de musique. Une musique et un plateau de rêve emmenés par le futur directeur musical du National Philippe Jordan.

**ROBERT SCHUMANN**  
*Le Paradis et la Péri*

**HANNA-ELISABETH MÜLLER** soprano  
**WIEBKE LEHMKUHL** contralto  
**ALLAN CLAYTON** ténor

**CHŒUR DE RADIO FRANCE**  
**LIONEL SOW** chef de chœur  
**ORCHESTRE NATIONAL DE FRANCE**  
**PHILIPPE JORDAN** direction



Tugan Sokhiev © Musacchio, Pasquolini

*Petrouchka  
Yefim Bronfman / Tugan Sokhiev*

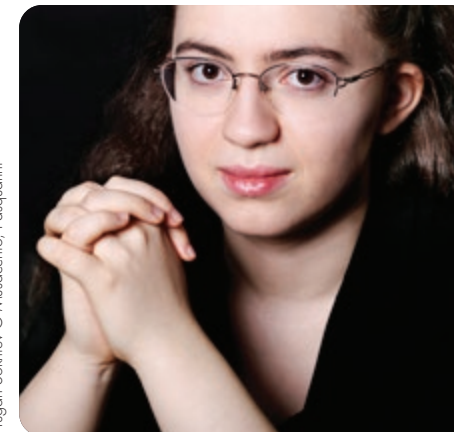
VENDREDI 20H GRANDE SALLE PIERRE BOULEZ PHILHARMONIE DE PARIS

**13**  
MARS

Parce qu'il ne se sentait pas apte à composer pour un virtuose d'estrade, Robert Schumann confia à Clara avoir voulu « quelque chose entre le concerto, la symphonie et la grande sonate ». De là, la fraîcheur de ce poème, dont s'échappent des mélodies à fleur de peau qu'un interprète inspiré, tout à l'écoute des dialogues qui fusent et l'entourent, chargera de non-dits. Yefim Bronfman revient jouer avec l'Orchestre Philharmonique de Radio France, tout comme Tugan Sokhiev, à la barre du premier des ballets majeurs de Stravinsky.

**UNSUK CHIN**  
*Frontispiece* (création française)  
**ROBERT SCHUMANN**  
*Concerto pour piano*  
**IGOR STRAVINSKY**  
*Petrouchka* (version 1911)

**YEFIM BRONFMAN** piano  
**ORCHESTRE PHILHARMONIQUE DE RADIO FRANCE**  
**TUGAN SOKHIEV** direction



Marie-Ange Nguci © Caroline Douire

*Dvořák « Nouveau monde »  
Simone Young*

MERCREDI VENDREDI 20H AUDITORIUM RADIO FRANCE

**25 | 27**  
MARS

Le jour où ce garnement de Prokofiev présente son Deuxième Concerto, il n'a même pas fini ses études. Mais ce n'est pas la raison qui lui vaut la sanction du public : impossible de ne pas réagir devant pareille partition, une demi-heure de sauvagerie cubiste où un moteur rugit dans le piano ! Bravache, Sergueï Prokofiev se lève et lance un salut provocateur – cette page de toutes les audaces atten-dra encore un peu. Simone Young fait tandem avec Marie-Ange Nguci avant de verser, en seconde partie, le baume réparateur de la Nouveau Monde.

**ELISABETH ANGOT**  
*Nouvelle œuvre* (commande des SuperPhoniques au Lauréat 2025 – création mondiale)  
**SERGUEÏ PROKOFIEV**  
*Concerto pour piano n° 2*  
**ANTONÍN DVOŘÁK**  
*Symphonie n° 9 « Nouveau monde »*

**MARIE-ANGE NGUCI** piano  
**ORCHESTRE PHILHARMONIQUE DE RADIO FRANCE**  
**SIMONE YOUNG** direction



Adrien La Marca © Marco Borggrievé



Quatuor Modigliani © Jérôme Bonnet



Daniele Rustioni © Marco Borrelli



Gaëlle Arquez © Julien Benhamou

### Adrien La Marca

LES DIMANCHES DU NATIONAL

DIMANCHE  
16H

AUDITORIUM  
RADIO  
FRANCE

**29**  
MARS

### Quatuor Modigliani Beethoven / Brahms / Kurtág

SAMEDI  
20H

AUDITORIUM  
RADIO  
FRANCE

**4**  
AVRIL

### Rachmaninov / Tchaïkovski Daniele Rustioni

JEUDI  
20H

AUDITORIUM  
RADIO  
FRANCE

**16**  
AVRIL

### Grands airs de Carmen

JEUDI  
VENDREDI  
20H

AUDITORIUM  
RADIO  
FRANCE

**21 | 22**  
MAI

À mi-chemin entre le quatuor et l'orchestre de chambre, le sextuor à cordes (c'est-à-dire deux violons, deux altos, deux violoncelles) ouvre un champ sonore dont jouent à merveille Johannes Brahms et Richard Strauss. Le premier brosse un opéra sans paroles qui lui valut le surnom de « Sextuor du printemps », charriant un flot d'images dont le cinéaste Louis Malle habillera *Les Amants* ; le second maquille le sextuor en ouverture d'opéra, pour effleurer le caractère hors du temps qui flotte sur son ultime *Capriccio*.

Libre mais seul : ces trois mots, cachés derrière trois initiales, servirent à Brahms pour fonder l'architecture du second de ses trois quatuors. Soixante-dix ans plus tôt, Beethoven, lui, terminait son sixième quatuor sur l'atmosphère irrésolue d'un finale intitulé *Malinconia* (« mélancolie »). Pour leur second concert de la saison, les Modigliani sondent les romantiques à la lumière des mouvements éclairés des *Microludes* du Hongrois György Kurtág composés en 1977.

La conclusion du cycle Rachmaninov coïncide avec les débuts simultanés au National de l'Italien Daniele Rustioni et de la Russe Alexandra Dovgan, 18 ans, nouvelle étoile du piano : un jeu d'enfant pour elle que les embûches (nombreuses) de la *Rhapsodie sur un thème de Paganini*, où le brio ne doit pas masquer le revers lugubre. *Manfred*, fausse symphonie de son auteur, prend Berlioz pour modèle, théâtre échevelé qui ne sera pas sans déplaire à un maestro de cette trempe, habitué des plus grandes fosses d'opéra.

On a peine à croire que *Carmen*, l'opéra le plus joué au monde, ait été un four à sa création, précipitant, à 36 ans, la mort de son auteur. Ce soir, trois voix, la cigarière, son amant Don José et le toréador Escamillo, jouent *Carmen* à huis-clos, nouvelle suite lyrique qui offre un condensé de ses scènes-clés. Autre destin fauché dans la fleur de l'âge et de l'inspiration, Lili Boulanger, première femme à remporter le Prix de Rome, précisément avec cette cantate, *Faust et Hélène*.

#### JOHANNES BRAHMS

*Sextuor à cordes n° 1*

#### RICHARD STRAUSS

*Sextuor à cordes de « Capriccio »*

#### ADRIEN LA MARCA

alto

#### MUSICIENS DE L'ORCHESTRE

NATIONAL DE FRANCE

MATHILDE GHEORGHIU, HECTOR BURGAN

violin

NOÉMIE PROUILLE-GUÉZÉNEC

alto

AURÉLIENNE BRAUNER, ALEXANDRE GIORDAN

violoncelle

SASKIA DE VILLE

présentation

#### GYÖRGY KURTÁG

*12 Microludes*

#### LUDWIG VAN BEETHOVEN

*Quatuor à cordes opus 18 n° 6*

#### JOHANNES BRAHMS

*Quatuor à cordes n° 2*

#### QUATUOR MODIGLIANI

#### SERGUEÏ RACHMANINOV

*Rhapsodie sur un thème de Paganini*

#### PIOTR ILYITCH TCHAIKOVSKI

*Symphonie Manfred*

#### ALEXANDRA DOVGAN

piano

#### ORCHESTRE NATIONAL DE FRANCE

DANIELE RUSTIONI

direction

#### LILI BOULANGER

*Faust et Hélène*

#### GEORGES BIZET

*Carmen (extraits)*

#### GAËLLE ARQUEZ

Hélène / Carmen

#### JULIEN BEHR

Faust / Don José

NICOLAS CAVALLIER

Méphistophélès / Escamillo

#### CHŒUR DE RADIO FRANCE

#### LIONEL SOW

chef de chœur

#### MÂTRISE DE RADIO FRANCE\*

MARIE-NOËLLE MAERTEN

cheffe de chœur

#### ORCHESTRE NATIONAL DE FRANCE

DALIA STASEVSKA

direction

\*avec le généreux soutien d'Aline Fortiel-Destezet



Arthur & Lucas Jussen © Marco Berggreve

*Mozart, Concerto pour deux pianos*  
Arthur & Lucas Jussen

VENDREDI  
20H

AUDITORIUM  
RADIO  
FRANCE

**29**  
MAI

Ne cherchons pas d'autres analogies entre Mozart et Zemlinsky que leur terre natale d'Autriche, et plantons le décor. Mozart rentre de Paris quand il trouve, entre deux commandes, le temps de s'amuser avec ce double concerto rieur et divertissant écrit pour sa sœur Nannerl. 120 ans plus tard, Alexander von Zemlinsky, postromantique anxieux, célèbre les noces de l'amour impossible et de la mer, dans ce conte d'Andersen plus troublant qu'il n'en a l'air.

**WOLFGANG AMADEUS MOZART**  
*Concerto n° 10 pour deux pianos*  
**ALEXANDER VON ZEMPLINSKY**  
*La Petite Sirène*

**ARTHUR JUSSEN** piano  
**LUCAS JUSSEN** piano

**ORCHESTRE NATIONAL DE FRANCE**  
**THOMAS GUGGEIS** direction



Julien Behr © Édouard Brane

*Britten, War Requiem*  
Mirga Gražinytė-Tyla

VENDREDI  
20H

GRANDE SALLE  
PIERRE BOULEZ  
PHILHARMONIE  
DE PARIS

**12**  
JUIN

Voici un demi-siècle que Britten s'est éteint, laissant derrière lui des opéras en prise avec les interrogations de son époque, portés par un langage dont la force et la spiritualité s'insinuent au plus profond de nous. Le colossal *War Requiem*, créé triomphalement à l'occasion de la consécration de la nouvelle cathédrale de Coventry, mélange, à la messe latine et les chœurs surnaturels de la rédemption chantés par des enfants, des poèmes engagés de Wilfred Owen : pas de repos ni de consolation sans dénonciation de la barbarie.

**BENJAMIN BRITTEN**  
*War Requiem*

**ELENA STIKHINA** soprano  
**JULIEN BEHR** ténor

**MAÎTRISE DE RADIO FRANCE\***  
**SOFI JEANNIN** cheffe de chœur  
**CHŒUR DE RADIO FRANCE**  
**SIMON HALSEY** chef de chœur  
**ORCHESTRE PHILHARMONIQUE  
DE RADIO FRANCE**  
**MIRGA GRAŽINYTĖ-TYLA** direction

\*avec le généreux soutien d'Aline Foriel-Destezet



Omer Meir Wellber © Luca Pezzoni

*Alexandre Nevski*  
Omer Meir Wellber

JEUDI  
20H

AUDITORIUM  
RADIO  
FRANCE

**25**  
JUIN

Deux sommets de la musique de film, éclos tous deux en 1938. Depuis son exil doré à Hollywood, Korngold coule de grandes mélodies ardentes dans ses orchestrations sensuelles et magnifie les aventures d'Errol Flynn, alias Robin des bois. Prokofiev, lui, de retour dans une URSS verrouillée, signe avec Sergueï Eisenstein un monument épique du cinéma, dont l'apothéose sera la bataille sur la glace scellant la victoire d'Alexandre, prince de Novgorod. Nappes de cordes et torrents de lyrisme à l'Ouest, accords sordides sur orchestre barbare à l'Est.

**ERICH WOLFGANG KORNGOLD**  
*Robin des bois*  
**SERGUEÏ PROKOFIEV**  
*Alexandre Nevski*

**EKATERINA SERGEEVA** alto  
**CHŒUR DE RADIO FRANCE**  
**NICOLAS FINK** chef de chœur  
**ORCHESTRE NATIONAL DE FRANCE**  
**OMER MEIR WELLBER** direction

# VOX, MA CHORALE INTERACTIVE

## UNE OFFRE PÉDAGOGIQUE POUR DÉVELOPPER LA PRATIQUE DU CHANT CHORAL DANS LES ÉCOLES

« Vox, ma chorale interactive », offre pédagogique autour du chant choral lancée en septembre 2018 par Radio France, met à disposition des enseignants de l'Éducation nationale plus de 250 morceaux et vidéos téléchargeables, déclinés selon les niveaux scolaires, de la maternelle à la terminale.

### Une mission de service public : encourager la pratique du chant choral auprès des jeunes

La plateforme « Vox, ma chorale interactive » s'appuie sur l'expertise du Chœur et de la Maîtrise de Radio France, formations vocales de Radio France. Son objectif est d'encourager la pratique du chant chez les jeunes, en proposant une large diversité de répertoires arrangés pour chœur : classique, actuel, traditionnel, comptines pour les enfants, etc. Des dossiers thématiques (appelés Vox Box) sont proposés. Ils peuvent porter sur une oeuvre, une région du monde, un artiste ou un thème particulier. On trouve des partitions, enregistrements audio, fiches pédagogiques, etc. Les ressources sont accessibles à tous et téléchargeables gratuitement.

### Une nouveauté : la culture musicale

Vox développe des contenus transversaux qui viennent en appui à la pratique du chant : lien entre musique et autres disciplines (histoire, sciences, français, langues étrangères...), culture musicale (histoire de la musique, physiologie de la voix, vocabulaire musical, etc.)

### Des partenaires engagés

« Vox, ma chorale interactive » est accompagné par le ministère de l'Éducation nationale et de la Jeunesse. Des enseignants de plusieurs niveaux scolaires conseillent les équipes sur le projet pour développer des ressources au plus proche des besoins sur le terrain.

De nombreux artistes collaborent au projet afin de diversifier et d'enrichir les contenus de leur univers : Gaël Faye, Penda Diouf, Camille, Angèle, Big FLo & Oli, Fatoumata Diawara, Albin de la Simone, ou encore les compositeurs Isabelle Aboulker, Julien Joubert et Coralie Fayolle.

### Une offre déployée sur YouTube !

Lancée en 2022 avec le soutien de Google, la chaîne YouTube, « Vox, ma chorale » propose des contenus ludiques et complémentaires à la plateforme : témoignages d'enseignants, tutoriels pour apprendre à chanter, karaokés, interviews filmées d'artistes, contributions de youtubeurs, chroniques de France Musique, courtes vidéos pour éclairer une notion musicale.

Cette chaîne s'adresse aux enseignants qui souhaitent entendre la parole de leurs pairs, et partager facilement des ressources sur un ton plus décalé avec leurs élèves. Un onglet « communauté » permet par ailleurs d'interagir avec les équipes de Vox.

### La plateforme numérique, c'est :

- + de 200 œuvres arrangées pour chœurs
- + de 35 tutoriels vidéo
- + de 5 films d'animation
- + de 25 émissions de radio
- + de 15 interviews filmées

### La chaîne YouTube, c'est :

- Des vidéos « Le coaching d'Albane »
- Des vidéos « Les Astuces du prof' »
- Des vidéos en partenariat avec des YouTubeuses : L'Opéra et ses Zouz et ClaraRunaway
- + de 50 karaokés
- Des concerts filmés

### Découvrez la chaîne YouTube « Vox, ma chorale » et abonnez-vous !

Retrouvez « Vox, ma chorale interactive » sur [vox.radiofrance.fr](https://www.vox.radiofrance.fr)

**VOIX** radiofrance

**LA CHAÎNE YOUTUBE VOX MA CHORALE**

**POUR APPRENDRE ET ENSEIGNER LA MUSIQUE CHORALE**

TUTORIELS, KARAOKÉS, INTERVIEWS, LA CHAÎNE YOUTUBE DE RADIO FRANCE VOUS PROPOSERA TOUT AU LONG DE L'ANNÉE, DU CONTENU PÉDAGOGIQUE À UTILISER CHEZ SOI OU EN CLASSE !

Changer juste

ABONNEZ-VOUS!

YouTube VOX MA CHORALE

# ATELIERS MUSICAUX

C'est en pratiquant que l'on apprend à aimer, c'est en se glissant dans la peau du musicien ou du compositeur que l'on prend la mesure de son travail. Radio France propose des ateliers pour s'immerger dans la musique aux côtés des membres de ses formations musicales.

S'éveiller en écoutant Bartók et Beethoven ; appréhender les grandes œuvres sous forme de chansons ; pénétrer en secret dans l'antre d'un compositeur ; se laisser enchanter par la voix, celle qui chante, qui parle, qui crie, qui chuchote ; se laisser ébranler par l'orgue, ses tonnerres et ses murmures ; autant d'ateliers qui permettent de comprendre comment s'élabore cette matière vivante qui s'appelle musique.

## ATELIERS MUSICAUX

- ACTIVITÉ #4** ÉVEIL MUSICAL\*  
**ACTIVITÉ #5** LES FABULEUSES HISTOIRES DU DOUDOU DE FRANCE INTER (PS / GS)  
**ACTIVITÉ #6** CHANSONS ET COMPTINES (MS / CP)  
**ACTIVITÉ #7** VOYAGE DE TRÉMOLO (CE2 / CM2)  
**ACTIVITÉ #8** DÉCOUVERTE DU GRAND ORGUE (CM1 / TERMINALE)

## CONTES MUSICAUX

- ACTIVITÉ #9** BABA YAGA (GS / CE2)  
**ACTIVITÉ #10** LE PRINCE ET LES 3 ORANGES (GS / CE2)

TARIF : 120 € / CLASSE

\*TARIF HORS LES MURS : VOIR P. 30

#4  
>  
#10

# #4

## ATELIERS D'ÉVEIL MUSICAL

Place à la découverte ludique des œuvres du répertoire symphonique ! Histoires inventées, chansons accompagnées de gestes, danses, jeux rythmiques... Les musiciens de l'Orchestre National de France vont à la rencontre des enfants dans les classes, avant de les inviter à découvrir l'œuvre grandeur nature à la Maison de la Radio et de la Musique lors de la répétition générale. Un lien unique se crée alors entre les élèves et les professionnels qu'ils retrouvent ensuite sur la scène.

Un trio de musiciens de l'Orchestre National de France se déplacera deux fois dans l'établissement dans les six semaines précédant la répétition. (Deux classes d'affilée dans la même journée par école).

Prévoir un échange en amont pour définir les conditions d'accueil nécessaires.

**NIVEAU** : GS DE MATERNELLE / CP  
**DURÉE DE L'ATELIER** : 2 ATELIERS D'1H EN CLASSE

**DURÉE DE LA RÉPÉTITION GÉNÉRALE** : 1H MAXIMUM

**TARIF HORS-LES-MURS** : 300 € par établissement comprenant :

- 4 interventions pour 2 classes (soit deux interventions par classe)
- 1 répétition générale (ateliers indissociables des répétitions générales).

---

*Le Carnaval romain et  
Les Fontaines de Rome*  
Hector Berlioz / Ottorino Respighi

---

### ATELIERS

Dates à définir à partir de septembre

### RÉPÉTITION GÉNÉRALE

JEUDI 27 NOVEMBRE À 10H30

Auditorium de Radio France

---

*Pierre et le Loup,*  
Sergueï Prokofiev

---

### ATELIERS

Dates à définir à partir de janvier

### RÉPÉTITION GÉNÉRALE

JEUDI 9 AVRIL À 10H

Auditorium de Radio France



# #5

## LES FABULEUSES HISTOIRES DU DOUDOU DE FRANCE INTER ATELIER MUSICAL

Un atelier musical adapté du podcast aux 12 millions (et plus 5) de téléchargements de France Inter avec l'Orchestre National de France ! La productrice et conteuse Zoé Varier, accompagnée de son "doudou tout mou, tout chou, tout fou" embarque les élèves à la découverte des émotions des tout-petits à travers les aventures de cet objet si précieux : le doudou ! Meilleur ami imaginaire des enfants...

Ces courtes histoires, mises en son par la bruiteuse Elodie Fiat et en musique par un instrumentiste de l'Orchestre National de France, accompagnent les petits dans les événements du quotidien (Doudou rentre à l'école, va chez le docteur...) autant que leurs états d'âme.

**NIVEAU** : PS / GS

**DURÉE DE L'ATELIER** : 1 ATELIER DE 50 MINUTES À LA MAISON DE LA RADIO ET DE LA MUSIQUE



---

**NOVEMBRE**

VENDREDI 14 : 9H30 ET 10H30

---

**MARS**

MARDI 27 : 9H30 ET 10H30

# #6

## CHANSONS ET COMPTINES ATELIER MUSICAL

Les élèves partent à la découverte des chansons et comptines extraites du recueil d'Isabelle Aboulker, Lise Borel et Chantal Grimm en alternant jeux rythmiques, écoute musicale et chant, tout en enrichissant leur répertoire de chansons enfantines.

**NIVEAU** : MS DE MATERNELLE / CP

**DURÉE DE L'ATELIER** : 1 ATELIER D'1H À LA MAISON DE LA RADIO ET DE LA MUSIQUE



---

**OCTOBRE**

VENDREDI 3 : 10H

---

**NOVEMBRE**

VENDREDI 21 : 10H

---

**JANVIER**

VENDREDI 9 : 10H

---

**FÉVRIER**

VENDREDI 6 : 10H

---

**MARS**

VENDREDI 20 : 10H

---

**MAI**

JEUDI 21 : 10H

---

**JUIN**

VENDREDI 12 : 10H

# # 7

## LE VOYAGE DE TRÉMULO ATELIER MUSICAL

Trémolo cherche désespérément Trémila, son amoureuse. Sur le chemin, il va croiser des personnages étranges qui ne s'expriment qu'en musique. Trémolo va devoir apprendre le langage des sons pour communiquer avec eux et retrouver celle qui fait battre son cœur.

Deux musiciens et un conteur vous mèneront dans ce voyage en musique conçu en collaboration avec Hervé Mestron, auteur pour la jeunesse. Sur des œuvres d'Eccles, Bach, Mozart, Prokofiev...

**NIVEAU** : CE2 / CM2

**DURÉE DE L'ATELIER** : 1 ATELIER D'1H  
À LA MAISON DE LA RADIO ET DE LA  
MUSIQUE



### NOVEMBRE

JEUDI 13 : 9H30 ET 11H  
MARDI 18 : 9H30 ET 11H

### MARS

JEUDI 12 : 9H30 ET 11H  
VENDREDI 13 : 9H30 ET 11H

# # 8

## DÉCOUVERTE DU GRAND ORGUE DE L'AUDITORIUM ATELIER MUSICAL

Appréhender cet instrument mystérieux qu'est l'orgue, comprendre la mécanique et le fonctionnement de cette immense machine de 5 320 tuyaux, découvrir son histoire et ce qui, aujourd'hui encore, le rend si particulier... Avec beaucoup d'enthousiasme et de pédagogie, notre nouvelle résidente, Alma Bettencourt, convie les élèves à se familiariser avec « le roi des instruments » qui, à Radio France, convient tout autant au récital qu'à l'accompagnement des orchestres symphoniques et des chœurs.

**NIVEAU** : CM1 / TERMINALE

**DURÉE DE L'ATELIER** : 1 ATELIER D'1H30  
À LA MAISON DE LA RADIO ET DE LA  
MUSIQUE



### DÉCEMBRE

LUNDI 8 : 9H30 ET 11H

### MARS

LUNDI 9 : 9H30 ET 11H

### JUIN

VENDREDI 12 : 15H

# #9

## BABA YAGA CONTE MUSICAL

Sur la musique de Bartók, les enfants aideront le héros Ivan à combattre la célèbre sorcière russe Baba Yaga afin de sauver la belle Anastasia. Une traversée musicale présentée par un duo de violonistes de l'Orchestre National de France.

**NIVEAU** : GS DE MATERNELLE / CE2  
**DURÉE DE L'ATELIER** : 1 ATELIER D'1H  
À LA MAISON DE LA RADIO ET DE LA MUSIQUE



---

**OCTOBRE**  
MARDI 7 : 9H30 ET 11H

---

**NOVEMBRE**  
JEUDI 20 : 9H30 ET 11H

---

**DÉCEMBRE**  
JEUDI 12 : 9H30 ET 11H

---

**AVRIL**  
VENDREDI 3 : 9H30 ET 11H

---

**JUIN**  
JEUDI 5 : 9H30 ET 11H

# #10

## LE PRINCE ET LES TROIS ORANGES CONTE MUSICAL

Un prince, une bohémienne, un sortilège et trois mystérieuses oranges... Ce conte interactif nous emmène en Espagne. Sur des musiques de Granados, Falla, Albéniz, Yradier, Rodrigo..., les enfants, accompagnés par deux violonistes et un percussionniste de l'Orchestre National de France, participeront aux péripéties du Prince Esteban. Ils l'aideront à trouver les trois oranges et, qui sait... à rompre le sortilège et à retrouver sa joie de vivre.

**NIVEAU** : GS DE MATERNELLE / CE2  
**DURÉE DE L'ATELIER** : 1 ATELIER D'1H  
À LA MAISON DE LA RADIO ET DE LA MUSIQUE



---

**NOVEMBRE**  
VENDREDI 28 : 9H30 ET 11H

---

**MARS**  
MARDI 10 : 9H30 ET 11H

## ATELIERS RADIO

Découvrez l'univers radiophonique riche et singulier de Radio France ! Les ateliers permettent d'appréhender par la pratique les métiers qui concourent à la fabrication d'une émission. Côté salle de rédaction ou côté régie, pour apprendre à lire au micro ou comprendre l'habillage sonore et musical à l'antenne, réaliser une chronique culturelle, pratiquer des jeux de rôle au micro ou passer à l'antenne, vous avez le choix parmi sept ateliers !

**ACTIVITÉ #11** STATION BONNE NOUVELLE **NOUVEAU**  
**ACTIVITÉ #12** ATELIER RADIO FRANCEINFO  
**ACTIVITÉ #13** TA CHRONIQUE EN MUSIQUE  
**ACTIVITÉ #14** J'APPRENDS À DÉBATTRE  
**ACTIVITÉ #15** FICTIONS RADIOPHONIQUES  
**ACTIVITÉ #16** ON AIR  
**ACTIVITÉ #17** ATELIER FRANCEINFO LE VRAI OU FAUX

**TARIF** : 120 € / CLASSE

#11  
>  
#17

# # 11

## STATION BONNE NOUVELLE

Stressé par l'information au point de vouloir couper avec les médias ? Pour répondre aux défis contemporains et rompre avec le fatalisme ambiant, place aux initiatives positives et inspirantes ! Il est temps de revoir le côté optimiste des actualités en racontant le monde autrement, sans culpabiliser ni inquiéter, car tout n'était pas mieux avant ! Des chroniques coup de cœur, des conseils *feel good*, la météo des bonnes humeurs est au programme de cet atelier radio, sans oublier toutes ces initiatives positives qui nous rassemblent et nous inspirent. Et si... c'était mieux demain ?

**NIVEAU** : CM1 / TERMINALE  
**DURÉE** : 2H



---

**OCTOBRE**  
JEUDI 2 : 14H

---

**DÉCEMBRE**  
VENDREDI 12 : 10H

---

**JANVIER**  
VENDREDI 16 : 10H

---

**AVRIL**  
MERCREDI 1<sup>ER</sup> : 10H

---

**MAI**  
VENDREDI 29 MAI : 10H

---

**JUIN**  
MARDI 9 JUIN : 10H

# # 12

## ATELIER RADIO FRANCEINFO

Réalisez votre journal radio. Cet atelier a pour but de sensibiliser les élèves à la fabrication d'un journal d'information. Après une conférence de rédaction et un travail d'écriture à partir d'articles de presse, les différentes rédactions constituées autour des rubriques « Monde », « France », « Culture » et « Sport », enregistrent leur propre journal, casque sur les oreilles et face au micro. Au programme : présentation, lancement de sujets, interviews et météo tandis que d'autres assurent la technique à la régie !

**NIVEAU** : CM1 / TERMINALE  
**DURÉE** : 2H

franceinfo



---

**OCTOBRE**  
VENDREDI 17 : 14H

---

**NOVEMBRE**  
MARDI 18 : 14H  
VENDREDI 21 : 10H

---

**DÉCEMBRE**  
MARDI 2 : 10H ET 14H  
JEUDI 4 : 10H

---

**JANVIER**  
MARDI 6 : 10H  
JEUDI 8 : 10H  
MARDI 13 : 14H  
MARDI 27 : 10H

---

**MARS**  
MARDI 10 : 10H

---

**AVRIL**  
MARDI 7 : 14H

---

**MAI**  
JEUDI 7 : 10H

---

**JUIN**  
MARDI 2 : 14H

# #13

## TA CHRONIQUE EN MUSIQUE

Cet atelier propose de s'initier à la création d'une chronique avec pour point de départ le choix de la musique qui l'accompagne. En partant d'un tube de la musique classique, le participant est invité à choisir la version de celle-ci qu'il préfère : jazz, hip-hop, électro etc.

L'objectif est ici de laisser libre cours à son inspiration, du choix du thème jusqu'à la restitution au micro, en passant par la phase d'écriture. La musique sera ici le fil rouge du participant tout au long de l'atelier.

**NIVEAU** : CM1 / TERMINALE  
**DURÉE** : 2H



---

**OCTOBRE**

JEUDI 9 : 10H ET 14H

---

**NOVEMBRE**

JEUDI 27 : 10H ET 14H

# #14

## J'APPRENDS À DÉBATTRE

Travailler son argumentation, prendre la parole en public, exprimer clairement ses idées, écouter les autres... Le débat est l'exercice idéal pour apprendre à sortir des réactions à vif et articuler sa réflexion. Un atelier qui donne lieu à l'enregistrement de débats radio, par petits groupes, dans les conditions du direct.

**NIVEAU** : CM1 / TERMINALE  
**DURÉE** : 2H



---

**OCTOBRE**

VENDREDI 10 : 10H

---

**NOVEMBRE**

JEUDI 13 : 10H

MARDI 25 : 10H ET 14H

---

**DÉCEMBRE**

JEUDI 11 : 10H ET 14H

---

**MARS**

VENDREDI 27 : 14H

---

**AVRIL**

VENDREDI 10 : 10H

VENDREDI 17 : 10H ET 14H

---

**MAI**

MARDI 12 : 10H

VENDREDI 22 : 10H ET 14H

---

**JUIN**

VENDREDI 5 : 14H

# #15

## FICTIONS RADIOPHONIQUES

Comment raconter une histoire à la radio ? Pourquoi les voix, les bruitages et les ambiances sonores développent-ils autant l'imaginaire ? Cet atelier offre la possibilité d'enregistrer une courte fiction radiophonique en jouant le rôle du réalisateur, du comédien ou encore de l'habilleur sonore.

**NIVEAU** : CM2 / TERMINALE  
**DURÉE** : 2H



### OCTOBRE

MARDI 7 : 14H  
VENDREDI 10 : 14H  
MARDI 14 : 10H

### NOVEMBRE

MARDI 4 : 14H  
VENDREDI 7 : 10H  
VENDREDI 28 : 14H

### JANVIER

MERCREDI 7 : 10H  
MERCREDI 21 : 10H

### MARS

VENDREDI 13 : 14H  
MARDI 17 : 14H

### AVRIL

MERCREDI 8 : 10H  
MARDI 14 : 10H

### MAI

MERCREDI 6 : 10H  
JEUDI 21 : 10H

### JUIN

JEUDI 11 : 10H

# #16

## ON AIR

Bienvenue dans l'Atelier ON AIR, pour s'offrir une bouffée d'air radiophonique et vivre une expérience collective, créative, enrichissante au cœur de la Maison de la Radio !

Les objectifs ? S'initier aux métiers de la radio et concevoir une émission « maison » de A à Z ! Découvrir le vocabulaire et la gestuelle radiophonique pour surfer sur les ondes et trouver son flow ! Parler de tous les sujets qui vous concernent et vous intéressent : de la musique à l'écologie, en passant par le sport, la culture ! Et repartir avec un souvenir précieux : une émission unique comme une trace indélébile de votre passage sur les ondes !

**NIVEAU** : 6<sup>e</sup> / TERMINALE  
**DURÉE** : 2H



### OCTOBRE

MARDI 7 : 10H  
JEUDI 16 : 10H

### DÉCEMBRE

MERCREDI 3 : 10H  
MARDI 9 : 14H

### JANVIER

MARDI 13 : 10H  
MARDI 20 : 14H

### MARS

MARDI 10 : 14H  
MARDI 17 : 10H  
MARDI 24 : 14H

### AVRIL

VENDREDI 10 : 14H

### MAI

MARDI 19 : 10H

### JUIN

JEUDI 4 : 10H ET 14H

# #17

## ATELIER FRANCEINFO LE VRAI OU FAUX

—  
46

Cet atelier permet à des élèves de la 6<sup>e</sup> à la terminale de découvrir la vérification de l'information et la prise de parole à la radio. À l'aide d'un dossier pédagogique conçu par des journalistes de franceinfo, les élèves sont chargés d'enquêter sur une rumeur ou une photo qui circule sur les réseaux sociaux... Ils racontent le compte rendu de leur mini-enquête lors d'une émission de radio, épaulés par un encadrant.

**NIVEAU** : 6<sup>e</sup> / TERMINALE  
**DURÉE** : 2H

2 BOÎTES DE JEU  
(GRÜND / FRANCEINFO)  
RADIOFRANCE.COM/  
LES-EDITIONS



franceinfo



### OCTOBRE

MERCREDI 8 : 10H  
JEUDI 16 : 14H  
VENDREDI 17 : 10H

### NOVEMBRE

VENDREDI 7 : 14H  
VENDREDI 14 : 14H

### DÉCEMBRE

JEUDI 4 : 14H  
VENDREDI 5 : 10H

### JANVIER

MARDI 6 : 14H  
MARDI 20 : 10H  
MARDI 27 : 14H

### FÉVRIER

MARDI 3 : 10H

### MARS

VENDREDI 13 : 10H

### AVRIL

MARDI 7 : 10H

### MAI

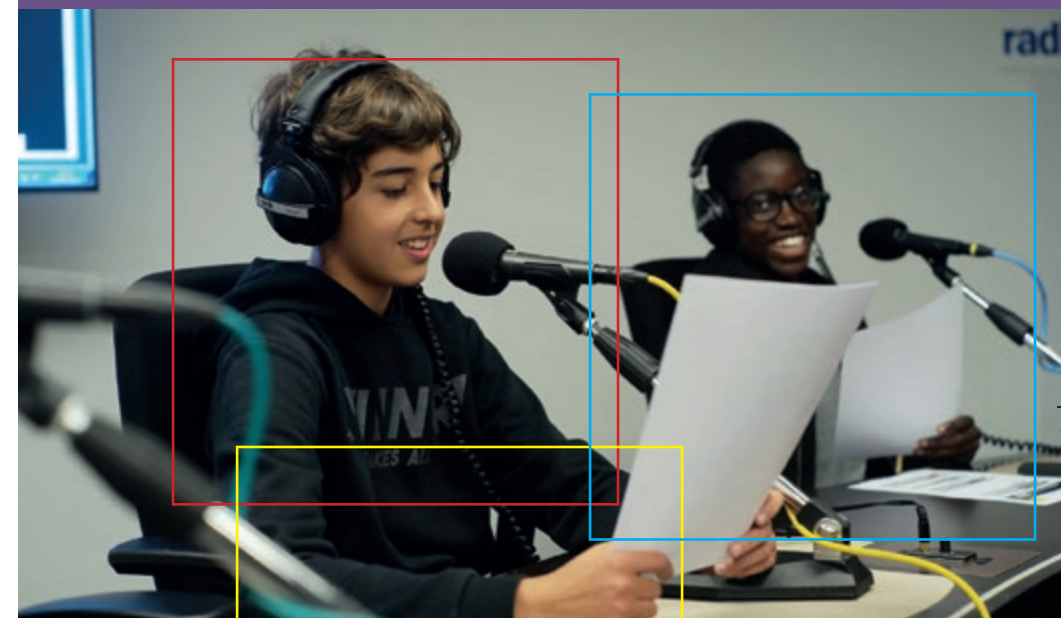
JEUDI 7 : 14H  
MERCREDI 13 : 10H  
MARDI 19 : 14H

### JUIN

MARDI 2 : 10H

# SPME 2026

LA SEMAINE DE LA PRESSE ET DES MÉDIAS  
DANS L'ÉCOLE À RADIO FRANCE



LES **23** ET **24** MARS 2026

LA MAISON DE LA RADIO ET DE LA MUSIQUE  
OUVRE SES PORTES POUR DES MASTERCLASSES  
DE L'INFORMATION ET DES ÉMISSIONS EN PUBLIC.  
DES ÉVÈNEMENTS GRATUITS POUR LES ÉLÈVES  
DU PRIMAIRE JUSQU'À L'UNIVERSITÉ.

PLUS DE DÉTAILS À VENIR  
DANS NOS NEWSLETTERS  
ABONNEZ-VOUS



EN PARTENARIAT AVEC



radiofrance


#18  
>  
#19

# VISITES GUIDÉES

Découvrez Radio France à travers des visites thématiques. Au programme : histoire et architecture de la Maison de la Radio et de la Musique, découverte des mystères de l'acoustique et du son, ou encore de la mécanique du concert et des salles de concerts.

**ACTIVITÉ #18** HISTOIRE ET ARCHITECTURE  
**ACTIVITÉ #19** LA MÉCANIQUE DU CONCERT  
**TARIF** : 120 € / CLASSE

En raison du planning d'occupation des différents espaces et salles au sein de la Maison de la Radio et de la Musique, la visite de certains lieux peut varier d'une date à l'autre.

 radiofrance

# #18

## HISTOIRE ET ARCHITECTURE

Découvrez la Maison de la Radio et de la Musique et toute son histoire. De sa construction à sa réhabilitation, de la guerre froide aux nouvelles technologies.

**NIVEAU :** CM1 / UNIVERSITÉS  
**DURÉE :** 1H30

**SEPTEMBRE**  
MARDI 30 : 9H30

**OCTOBRE**  
JEUDI 16 : 14H

**NOVEMBRE**  
MARCREDI 12 : 9H30  
JEUDI 20 : 9H30  
VENDREDI 28 : 15H

**DÉCEMBRE**  
VENDREDI 5 : 14H  
MARDI 9 : 15H  
JEUDI 11 : 13H30  
VENDREDI 12 : 15H  
LUNDI 15 : 9H30

**JANVIER**  
MARDI 6 : 15H  
VENDREDI 9 : 10H  
MARDI 13 : 15H  
JEUDI 15 : 14H  
JEUDI 22 : 15H  
MARDI 27 : 9H30

**FÉVRIER**  
JEUDI 12 : 14H

**MARS**  
MARDI 10 : 15H  
JEUDI 19 : 14H  
JEUDI 26 : 13H30  
VENDREDI 27 : 10H  
MARDI 31 : 9H30

**AVRIL**  
JEUDI 2 : 9H30  
VENDREDI 3 : 9H30  
MARDI 7 : 15H  
JEUDI 9 : 14H  
VENDREDI 10 : 10H  
MARDI 14 : 14H  
JEUDI 16 : 9H30

**MAI**  
VENDREDI 15 : 11H  
MARDI 26 : 11H

**JUIN**  
VENDREDI 5 : 14H  
JEUDI 11 : 14H

# #19

## LA MÉCANIQUE DU CONCERT

Unique institution dotée de quatre formations musicales (deux orchestres symphoniques, un chœur et une maîtrise), Radio France est à la fois un acteur majeur de la musique classique en France et le lieu de toutes les rencontres artistiques possibles.

Les élèves sont invités à partir à leur rencontre, à découvrir la vie de musicien d'orchestre, mais aussi à comprendre le processus du concert. Car depuis la conception d'un programme jusqu'aux applaudissements du public, depuis l'accord des musiciens jusqu'aux oreilles des auditeurs, ce sont de nombreux métiers, autant artistiques que techniques, qui concourent avec précision à la beauté d'une interprétation.

**NIVEAU :** CM1 / TERMINALE  
**DURÉE :** 1H30



**SEPTEMBRE**  
VENDREDI 26 : 9H30

**OCTOBRE**  
VENDREDI 3 : 9H30  
LUNDI 6 : 15H  
MARDI 14 : 15H

**NOVEMBRE**  
VENDREDI 7 : 10H  
MARDI 18 : 9H30

**JANVIER**  
VENDREDI 16 : 10H  
MARDI 20 : 15H

**FÉVRIER**  
MARDI 3 : 9H30

**AVRIL**  
MARDI 14 : 9H30

**JUIN**  
VENDREDI 12 : 10H

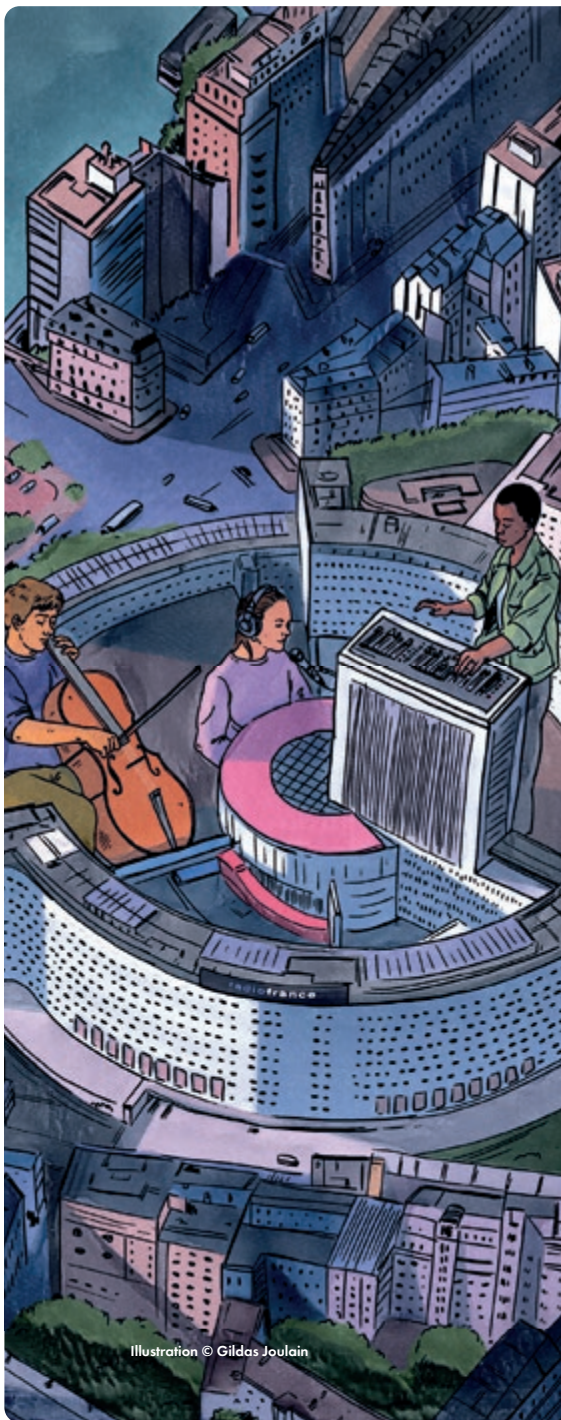


Illustration © Gildas Joulain

## ROMAN FICTION



Classiques de l'Éloquence, un récit de Guillaume Le Cornec, fruit d'un partenariat inédit noué entre le département pédagogique de la direction de la Musique et de la Création de Radio France, France Musique et La Mutinerie. Ce court roman est une plongée dans l'univers de la musique et du son, des formations musicales de Radio France et de métiers peu connus mais passionnants. Un roman comme outil de médiation innovant destiné aux publics adolescents pour leur faire découvrir les univers de la musique et de la radio.



# Apprendre et réviser le Bac avec les podcasts de Radio France

+ de 800 podcasts autour des matières et spécialités au programme du Bac Français, Histoire-Géo, Philo, SES, HGGSP, HLP, SVT, Arts et Musiques...



À explorer sur le site et l'application Radio France





# TOUS LES CONTENUS SONT DISPONIBLES SUR [RADIOFRANCE.FR](http://RADIOFRANCE.FR) ET SUR L'APPLICATION RADIO FRANCE

## MATERNELLE



OCTAVE ET MÉLO  
À partir de 3 ans



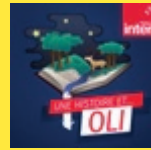
BESTIOLES  
À partir de 5 ans



LE CONFIN DES CONTES  
À partir de 5 ans



TOUDOU  
À partir de 3 ans



UNE HISTOIRE ET... OLI  
À partir de 5 ans

## PRIMAIRE



LES AVENTURES DE TINTIN  
À partir de 6 ans



OLMA  
À partir de 7 ans



LES PETITS BATEAUX AU JARDIN  
À partir de 7 ans



OLI EN CONCERT  
À partir de 6 ans



L'ODYSSÉE DE MUSKY  
À partir de 7 ans



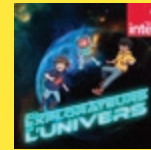
FRISSONS  
À partir de 8 ans



DES HISTOIRES MERVEILLEUSES  
À partir de 6 ans



LES ZINSTRUS  
À partir de 7 ans



LES EXPLORATEURS DE L'UNIVERS  
À partir de 8 ans



CONCERTS FICTIONS  
À partir de 6 ans



SALUT L'INFO !  
À partir de 7 ans



CHANTONS SOUS LA PLUIE  
À partir de 10 ans



LA DISCOMOBILE  
À partir de 7 ans



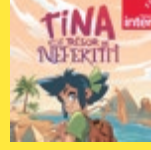
LES AVENTURES DU PROFESSEUR CAILLOU  
À partir de 7 ans



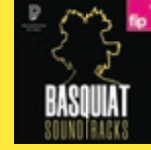
QUINCY JONES, GIVE ME THE Q  
À partir de 10 ans



LES ODYSSEES  
À partir de 7 ans



TINA ET LE TRÉSOR DE NEFERTITI  
À partir de 7 ans



BASQUIAT SOUNDTRACKS  
À partir de 10 ans

## COLLÈGE – À partir de 10 ans



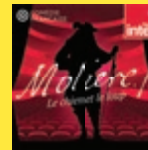
FRANCEINFO JUNIOR OKAPI



HISTOIRES SALÉES



MA PAROLE



MOIÈRE, LE CHIEN ET LE LOUP



LA FOLIE DES HAUTEURS



LES CHEFS-D'ŒUVRE INOUBLIABLES



LE JOURNAL INTIME DE... BACH



VOTRE CERVEAU



LA DATE OUBLIÉE



LE JOURNAL INTIME DE... NINA SIMONE



MÉCANIQUES DU VIVANT



DORUIDO, le premier manga audio



MISSION POSEIDON

## LYCÉE – À partir de 15 ans



ARNAQUES, CRIMES ET PUTACLIC



LÉGENDES DE LA MUSIQUE AFRICAINE



AVENTURIÈRES  
Autant en emporte l'histoire



GÉOPOLITIQUE  
Pierre Haski



FACE À L'HISTOIRE  
Philippe Collin



BALADES ORIGINALES



OUTSIDE KABOUL



EN 6 DATES CLÉS  
Thomas Snégaroff



LES VOIX DU COMMANDO KIEFFER



**ONF** | l'orchestre national de france  
 radiofrance  
 CRISTIAN MĂCELARU  
 DIRECTEUR MUSICAL

**OP** | l'orchestre philharmonique  
 radiofrance

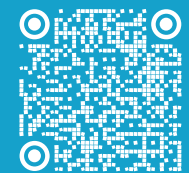
**LES  
 CONTES DE  
 LA MAISON  
 RONDE**

**ch** | le chœur  
 radiofrance  
 LIONEL SOW  
 DIRECTEUR MUSICAL

**ma** | la maîtrise  
 radiofrance  
 SOFI JEANNIN  
 DIRECTRICE MUSICALE



ÉCOUTEZ



Un podcast de France Musique qui revisite les contes populaires. Avec l'Orchestre National de France, l'Orchestre Philharmonique, le Chœur et la Maîtrise de Radio France. Disponible sur l'application Radio France et sur le site de France Musique.



franceinfo:



# j'apprends ! l'info !

Le programme d'éducation aux médias  
et à l'information pour les 7-15 ans

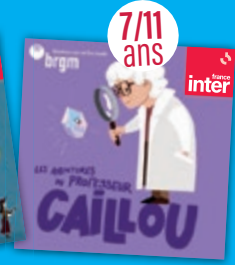
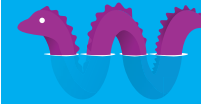
Des outils pédagogiques innovants à destination  
des enseignants et élèves.

Rendez-vous le 14 octobre et le 9 décembre 2025 en  
streaming pour 45 minutes de webinaires clés-en-main  
et interactifs à destination des élèves de cycles 2, 3 et 4 :  
décryptage de l'info, analyse des sources et initiation  
au journalisme avec des professionnels de franceinfo  
et Bayard Jeunesse.

D'ici là, retrouvez les kits pédagogiques  
des derniers webinaires consacrés à l'IA  
en scannant ce QR Code :



LES PODCASTS JEUNESSE DE FRANCE INTER  
1 PODCAST PAR JOUR, DES ACQUIS POUR TOUTOURS !



Ecoutez gratuitement Toudou, OLI, Bestioles, OLMA, les Odyssées,  
Le professeur Caillou, Frissons, Tina et les explorateurs de l'univers  
sur l'application mobile Radio France et le site franceinter.fr

# Découvrez les podcasts jeunesse de **France Musique**

en accès libre et gratuit !



Disponibles sur le site de France Musique et sur l'appli Radio France



# ici

Le média qui vit comme nous, ici.



# PARTIR

Partir en week-end avec...

George Sand dans le Berry,  
Claude Monet dans la Creuse,  
Léonard de Vinci à Amboise...

A découvrir sur [ici.fr](http://ici.fr), l'application Radio France et les autres plateformes

à partir de 15 ans



# INFORMATIONS PRATIQUES

RÉSERVATION OBLIGATOIRE SUR  
**PEDAGOGIE.BILLETTERIE.MAISONDELARADIOETDELAMUSIQUE.FR**

## MODALITÉS DE RÉSERVATION VENTE EN LIGNE À PARTIR DU

11 JUIN 2025  
RÉPÉTITIONS GÉNÉRALES / CONCERTS / CONCERTS DU SOIR

11 JUIN 2025 ACTIVITÉS OCTOBRE > DÉCEMBRE 25  
5 NOVEMBRE 2025 ACTIVITÉS JANVIER > MARS 26  
14 JANVIER 2026 ACTIVITÉS AVRIL > JUIN 26  
ATELIERS MUSICAUX / ATELIERS RADIO / VISITES GUIDÉES

En raison d'une forte demande, nous nous réservons la possibilité de limiter le nombre d'activités (répétition, concert, atelier ou visite...) par établissement, ainsi que le nombre de classes présentes sur une même activité.

### RÉPÉTITIONS GÉNÉRALES

Gratuit sur réservation sur : [pedagogie.billetterie.maisondelaradioetdelamusique.fr](http://pedagogie.billetterie.maisondelaradioetdelamusique.fr)

### CONCERTS

5 € / élève

Gratuit pour les accompagnateurs :

- Deux accompagnateurs pour 7 élèves (pour les niveaux maternelle jusqu'au CE1)
- Un accompagnateur pour 10 élèves (à partir du CE2)

Arrivée : 45 minutes avant le concert.

### CONCERTS DU SOIR

5 € / personne, pour tous les participants

Un tarif préférentiel est proposé pour les classes de collèges et lycées, sur une sélection de concerts.

Vous êtes enseignant en collège ou lycée? Vous avez envie de prolonger le concert scolaire par un concert du soir avec vos élèves? Bénéficiez d'un tarif exceptionnel de 5 € par personne (à partir de 10 personnes, groupe encadré par un enseignant). Dans la limite des places disponibles.

### ATELIERS MUSICAUX /ATELIERS RADIO / VISITES GUIDÉES

120 € / classe et par activité

300€ pour l'éveil musical (4 interventions et 1 répétition générale pour 2 classes par établissement)

Vous devez impérativement vous présenter au guichet de la billetterie le jour de votre activité pour retirer votre billet.

En raison des travaux de réhabilitation de la Maison de la radio et de la musique, la visite de certains studios de radio n'est pas possible cette saison.

Arrivée : 30 minutes avant le début de l'activité.

### RÉSERVATION

Il est impératif de préciser le niveau de votre classe au moment de votre réservation.

Par internet : [pedagogie.billetterie.maisondelaradioetdelamusique.fr](http://pedagogie.billetterie.maisondelaradioetdelamusique.fr)

Créez votre compte au nom de votre structure en suivant les indications mentionnées sur le site. Effectuez ensuite votre demande de réservation ou pose d'option pour la ou les activités choisies. Ces demandes seront traitées par le service billetterie qui vous confirmera votre réservation, le montant et les modalités de règlement.

### RÈGLEMENT

Toute réservation non payée 30 jours après la date de confirmation par nos services sera annulée. Toute **réservation payée est ferme et définitive**. Aucun billet ne sera remboursé. Les billets accompagnés d'un récapitulatif de commande vous seront remis lors de votre venue pour l'activité. Aucun règlement possible en ligne. **Tous les règlements doivent être effectués au nom de la structure.**

**Par chèque** : à l'ordre de Radio France.

Merci d'envoyer un chèque par activité pédagogique si vous en réservez plusieurs à l'adresse suivante : Maison de la radio et de la musique – Service Billetterie, pôle scolaire – 116 avenue du Président-Kennedy – 75220 Paris cedex 16

**Par carte bancaire** : Vous pouvez nous contacter au 01 56 40 15 16, pôle scolaire.

**Par mandat administratif** : Une fois votre demande de réservation confirmée, **adrez-vous votre bon de commande, un par activité, à [infoscolaire@radiofrance.com](mailto:infoscolaire@radiofrance.com)**

Une procédure d'immatriculation sera mise en place, une facture et un RIB de Radio France vous seront transmis ultérieurement.

**Par Pass Culture** : Si vous souhaitez utiliser le Pass Culture pour le règlement de vos activités, merci de nous contacter directement par email : **[infoscolaire@radiofrance.com](mailto:infoscolaire@radiofrance.com)** en précisant l'activité choisie.

### ANNULATION

Si vous annulez, moins de 45 jours avant la date de l'activité, aucun remboursement ne sera accordé.

### INFORMATIONS

Si vous avez des questions d'ordre pratique, adressez-vous par mail au pôle scolaire à : **[infoscolaire@radiofrance.com](mailto:infoscolaire@radiofrance.com)** ou par téléphone au 01 56 40 15 16, du lundi au vendredi de 10h à 18h.

### ACCESSIBILITÉ

La Maison de la Radio et de la Musique s'attache à favoriser l'accès des spectateurs en situation de handicap à ses concerts et activités. Afin de garantir les meilleures conditions d'accueil, nous vous remercions d'indiquer, lors de la réservation, la composition du groupe, la présence de fauteuils roulants, vos préférences de placement dans la salle (en bout de rangée, plus proche de la scène...), la présence de chien d'assistance, ou tout autre besoin que vous estimeriez utile de porter à notre connaissance. Des casques anti-bruit sont disponibles à l'accueil sur demande pour les enfants. Pour les véhicules TPMP et spécialisés, une demande de stationnement de proximité peut être effectuée. La validation de la demande est soumise à la disponibilité des espaces attenants à la Maison de la Radio et de la musique. Le Studio 104 et l'Auditorium sont accessibles aux personnes à mobilité réduite.

### Concerts Relax en temps scolaire

Les concerts Relax proposent aux spectateurs des codes de salles assouplis pour faciliter la venue de personnes en situation de handicap intellectuel, psychique, cognitif, autisme ou polyhandicap..., où chacun pourra vivre et ses émotions à sa manière, sans crainte, ni contrainte. L'accueil sera adapté aux besoins du groupe, un livret préparatif sur le concert en *Facile à Lire et à Comprendre* sera proposé avant le jour du concert.

Les réservations pour les concerts Relax se font directement par mail à l'adresse :

**[collectivites@radiofrance.org](mailto:collectivites@radiofrance.org)** ou par téléphone au 01 56 40 23 61.

Tarif : 5 € pour les personnes concernées et leurs accompagnants

- > Octobre : Le chien des Baskerville
- > Mars : Contes et merveilles de Brocéliande
- > Mai : La petite sirène

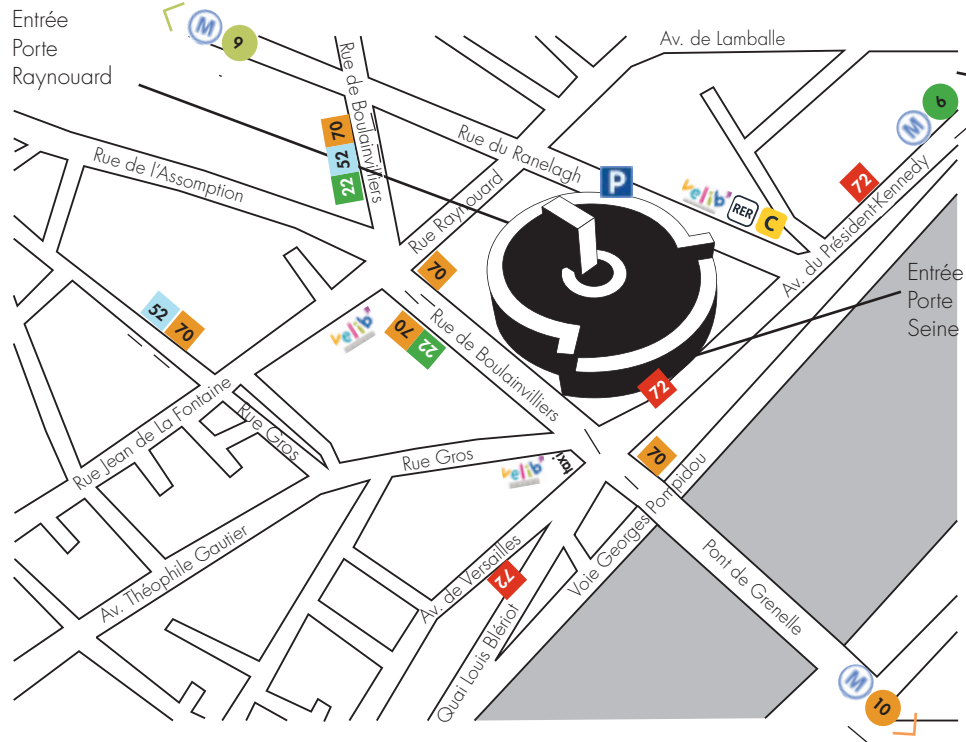
**Toutes les activités pédagogiques ont lieu à Radio France, sauf mention particulière.**

- > Accès Porte Seine
- > Les programmes et les distributions sont susceptibles d'être modifiés
- > Ouverture des portes 45 minutes avant le concert
- > L'usage de téléphone portable est interdit pendant les activités

## COMMENT VENIR ?

### MAISON DE LA RADIO ET DE LA MUSIQUE

Entrée Porte Seine 116, avenue du Président-Kennedy – 75016 Paris



**RER C** Station Avenue du Pdt Kennedy –  
Maison de Radio France

**Méto** Ligne 6 station Passy  
ligne 9 station Ranelagh  
ligne 10 station Charles Michels

**Bus** Lignes 22, 52, 70 et 72

**Vélib'** Maison de Radio France, Fontaine-  
Raynouard, Jean de la Fontaine-Boulainvilliers

**Voiture** Parking payant Indigo 24h / 24 - 7j / 7.  
Entrée du parking au 17 rue du  
Ranelagh 75016 Paris avec une sortie  
accès piéton rue Raynouard.

Informations : <https://fr.parkindigo.com>

### INFOS VIGIPIRATE



Conformément au plan Vigipirate et afin d'assurer la sécurité des visiteurs, Radio France applique les mesures préventives décidées par le Gouvernement. La Maison de la radio et de la musique est ouverte dans les conditions habituelles. **Les valises, les sacs de voyage et les sacs à dos de taille supérieure au format A3 sont interdits à Radio France ainsi que tous objets tranchants (canifs, couteaux, cutters...).** Les visiteurs sont invités à prendre connaissance de l'ensemble des mesures de sécurité, en consultant le site internet [maisondelaradioetdelamusique.fr](http://maisondelaradioetdelamusique.fr) La Délégation Accueil et Sécurité peut être amenée à prendre, sans information préalable, toute disposition qu'elle jugera utile. Radio France remercie par avance ses visiteurs de faire preuve de compréhension quant au ralentissement induit par les contrôles de sécurité aux entrées.

## Découvrez le site des Éditions Radio France

[radiofrance.com/les-editions](https://radiofrance.com/les-editions)



Dédicaces, rencontres,  
émissions, conférences...  
ne ratez rien !



Articles à la Une  
et Portraits des auteurs,  
artistes ou interprètes

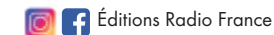
Recherche  
par thématiques



Collections  
emblématiques



Gardez le fil de nos réseaux sociaux !



**radiofrance**  
Éditions



# Soutenez-nous !

Avec le soutien de particuliers, entreprises et fondations, Radio France et la Fondation Musique et Radio – Institut de France, œuvrent chaque année à développer et soutenir des projets d'intérêt général portés par les formations musicales.

En vous engageant à nos côtés, vous contribuerez directement à :

- Favoriser l'accès à tous à la musique
- Faire rayonner notre patrimoine musical en France et à l'international
- Encourager la création, les jeunes talents et la diversité musicale

VOUS AUSSI, **ENGAGEZ-VOUS** À NOS CÔTÉS  
POUR **AMPLIFIER** LE POUVOIR DE LA **MUSIQUE**  
DANS **NOTRE SOCIÉTÉ** !

ILS NOUS SOUTIENNENT :

avec le généreux soutien de

**Aline Foriel-Destezet**

Mécènes d'Honneur

La Poste

Groupama

Covéa Finance

Fondation BNP Paribas

Mécène Ambassadeur

Fondation Orange

Mécène Ami

Ekimetrics

Pour plus d'informations,  
contactez Caroline Ryan, Directrice du mécénat,  
au 01 56 40 40 19 ou via [fondation.musique-radio@radiofrance.com](mailto:fondation.musique-radio@radiofrance.com)

**Fondation  
Musique & Radio**

Radio France • INSTITUT DE FRANCE



# INSCRIVEZ-VOUS À LA NEWSLETTER



POUR RESTER INFORMÉS  
DE TOUTE L'ACTIVITÉ  
RÉSERVÉE AUX ENSEIGNANTS  
ET AUX SCOLAIRES

**Concerts et activités pédagogiques,  
rendez-vous nationaux autour de l'éducation aux médias.**

**SIBYLE VEIL** PRÉSIDENTE-DIRECTRICE GÉNÉRALE DE RADIO FRANCE

## DIRECTION DE LA MUSIQUE ET DE LA CRÉATION

**MICHEL ORIER** DIRECTEUR DE LA MUSIQUE ET DE LA CRÉATION

**SONIA GUYEU** ASSISTANTE DE DIRECTION

**FRANÇOISE DEMARIA** DIRECTRICE ADJOINTE

**DENIS BRETIN** SECRÉTAIRE GÉNÉRAL

**JOHANNES NEUBERT** DÉLÉGUÉ GÉNÉRAL DE L'ORCHESTRE NATIONAL DE FRANCE

**JEAN-MARC BADOR** DÉLÉGUÉ GÉNÉRAL DE L'ORCHESTRE PHILHARMONIQUE DE RADIO FRANCE

**JEAN-BAPTISTE HENRIAT** DÉLÉGUÉ GÉNÉRAL DU CHŒUR DE RADIO FRANCE

**MAUD ROLLAND** DÉLÉGUÉ DE LA MAÎTRISE DE RADIO FRANCE

**PIERRE CHARVET** DÉLÉGUÉ À LA CRÉATION MUSICALE

**CATHERINE NICOLLE** DÉLÉGUÉE À LA PRODUCTION MUSICALE ET À LA PLANIFICATION

**CAROLINE RYAN** DÉLÉGUÉE AU MÉCÉNAT ET DÉLÉGUÉE GÉNÉRALE DE LA FONDATION MUSIQUE ET RADIO

**NICOLAS MATHIEU** CHARGÉ DE MISSION

## DÉPARTEMENT ÉDUCATION ET DÉVELOPPEMENT CULTUREL

**AUDREY OUAKI** DÉLÉGUÉE À L'ÉDUCATION ET AU DÉVELOPPEMENT CULTUREL

PÔLE CONCERTS ET PROJETS MUSICAUX

**CÉCILE KAUFFMANN-NÈGRE** RESPONSABLE DE LA COORDINATION DES PROJETS NUMÉRIQUES ET DE LA PROGRAMMATION ÉDUCATIVE ET CULTURELLE POUR L'ORCHESTRE PHILHARMONIQUE DE RADIO FRANCE

**MARC-OLIVIER DE NATTES** RESPONSABLE ARTISTIQUE DES PROGRAMMES ÉDUCATIFS ET CULTURELS POUR L'ORCHESTRE NATIONAL DE FRANCE

**CAMILLE CUVIER** RESPONSABLE DE PROJETS ÉDUCATIFS ET CULTURELS POUR L'ORCHESTRE NATIONAL DE FRANCE, LE CHŒUR ET LA MAÎTRISE DE RADIO FRANCE

**HÉLÈNE QUENEAU** CHARGÉE DE PRODUCTION MUSICALE ÉDUCATIVE, EN APPRENTISSAGE

PÔLE MÉDIATION CULTURELLE

**CAMILLE POUX-JALAGUIER** RESPONSABLE DE LA MÉDIATION CULTURELLE

**FLORIE CAMPREDON-DELMOTTE** CHEFFE DE PROJETS MUSIQUE ET NUMÉRIQUE

**MADELEINE BÉDÉ** ASSISTANTE À LA MÉDIATION CULTURELLE EN APPRENTISSAGE

**CHRISTINE BARAUD** PROFESSEUR-RELAIS DE L'ACADÉMIE DE VERSAILLES

**MATHIEU DEBARBIEUX / KARINE MONACO** PROFESSEURS-RELAIS DE L'ACADÉMIE DE PARIS

**RIHANATA QUENUM-SANFO** PROFESSEUR-RELAIS DE L'ACADÉMIE DE CRÉTEIL

PÔLE VOX ET PROJETS MULTIMÉDIA TRANSVERSES

**ONDINE GUILLAUME** CHEFFE DE PROJETS MULTIMÉDIA

DISPOSITIFS D'ÉDUCATION AUX MÉDIAS ET À L'INFORMATION

COORDINATION : **ERIK KERVILLEC** SECRÉTAIRE GÉNÉRAL DE L'INFORMATION, AVEC **CHRISTINE MONCLA**, JOURNALISTE DÉLÉGUÉE À L'ÉDUCATION AUX MÉDIAS, EN LIEN AVEC LE DÉPARTEMENT ÉDUCATION ET DÉVELOPPEMENT CULTUREL DE LA DIRECTION DE LA MUSIQUE ET DE LA CRÉATION ET LES ANTENNES DE RADIO FRANCE.

### **BROCHURE SCOLAIRE 2025/2026**

DIRECTRICE DE LA PUBLICATION : SIBYLE VEIL

DIRECTION ÉDITORIALE : DENIS BRETIN, CAMILLE GRABOWSKI

RÉDACTION : JÉRÉMIE ROUSSEAU

GRAPHISME : PASCALE MONCHARMONT

PHOTOGRAPHIES : CHRISTOPHE ABRAMOWITZ (SAUF MENTION CONTRAIRE)

RECHERCHE ICONOGRAPHIQUE : FRÉDÉRIC MICHEL, ILLA ISLANIDIS (STAGIAIRE)

ÉDITION NUMÉRIQUE DE LA BROCHURE : ARIANE HERBAY

ÉDITÉE EN JUIN 2025

LICENCES N° L-R-21-7837, L-R-21-7404 ET L-R-21-7405

Maison  de la Radio  
et de la Musique



MAISONDELARADIOETDELAMUSIQUE.FR