

Infirmière

En vrai c'est quoi ?

Présentation



- Camille
- 3ème année d'école d'infirmière
- Foch, Suresnes



Mon expérience

Stages :

- Urologie
- Psychiatrie
- Gériatrie aigue
- Oncologie
- Pédopsychiatrie



Présentation



- Léa
- 3ème année d'école d'infirmière
- Pitié Salpêtrière, Paris 13



Mon expérience

Stages :

EHPAD

Orthopédie

Consultation chirurgie digestive

Médecine interne

Pédopsychiatrie

HAD

Réanimation

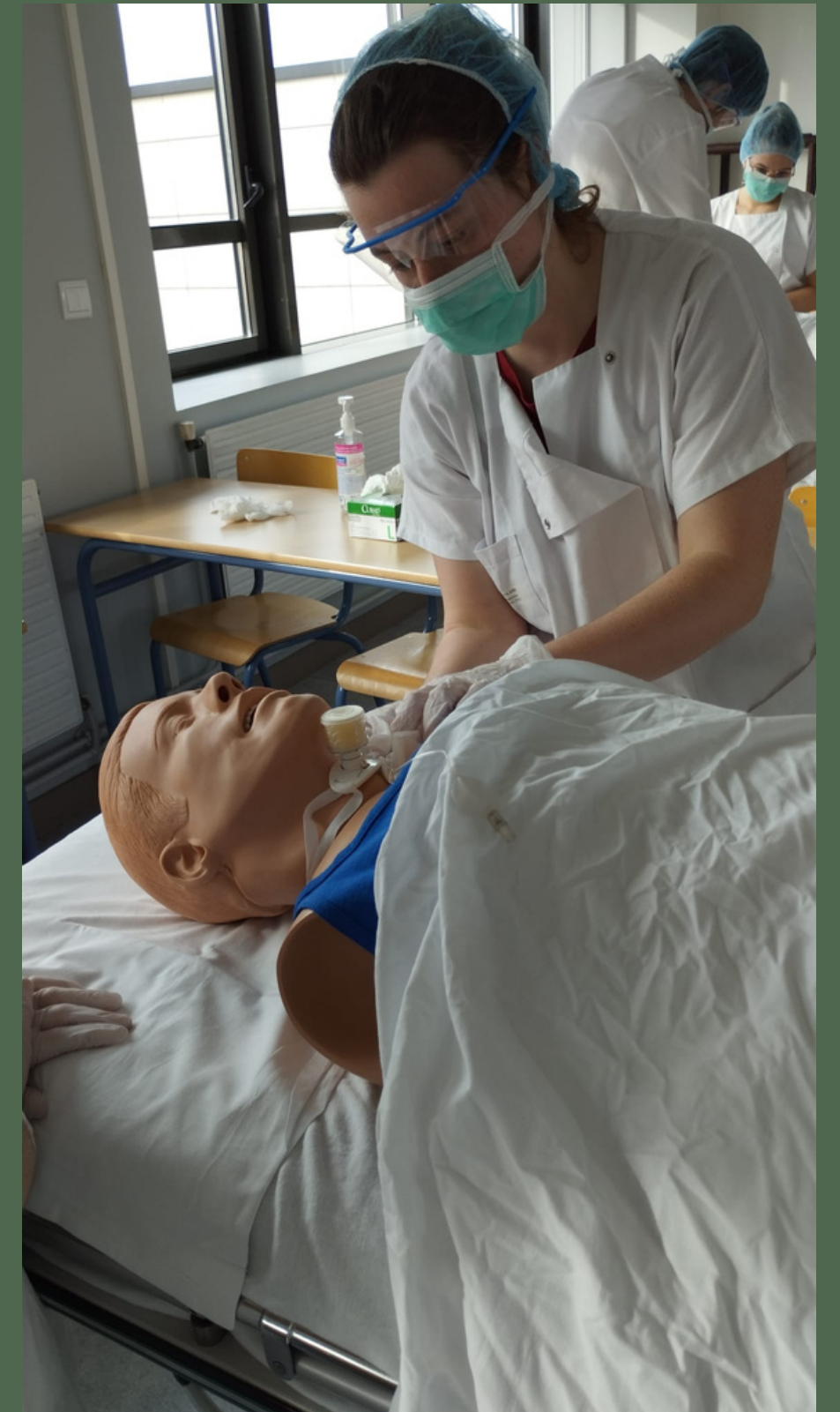
Greffes rénales

Urgences adultes



Formation

- 3 ans
- Autant de cours que de stages
- Partiels à chaque semestre
- Mémoire de fin d'étude





Rôle de l'infirmière

- Accompagner le patient et ses proches
- Administrer les traitements, prises de sang, pansements, gestion de la douleur
- Soins de confort et d'hygiène
- Travail pluridisciplinaire
- Gestion du matériel et du stock





Particularités



12h de garde, nuit, weekend

Métier de mouvement

Différents services et évolution de
carrière

Situations parfois difficiles : précarité,
agressivité, décès

Les qualités

Être à l'écoute

Motivé

Empathique

Patient

Gérer son stress

Organisation

Travail en équipe

Communication



Ouverture de carrière



IDE d'annonce

IDE de coordination

IDE en pratique avancée

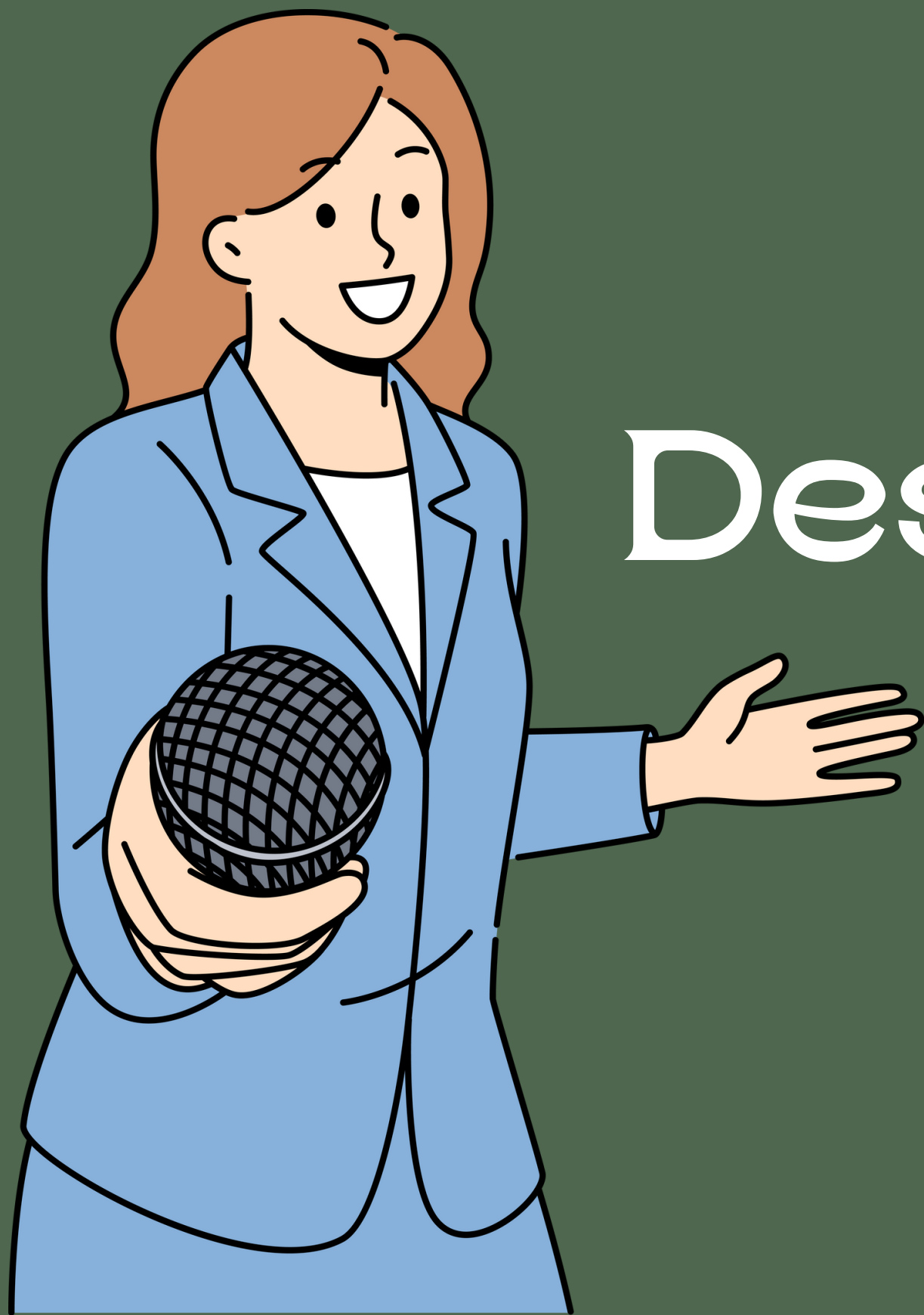
Au bloc : IBODE

Anesthésiste : IADE

IDE puéricultrice

Cadre en service ou formateur





Des questions ?

