

Les graphiques

Exercices d'applications en histoire - géographie

Tableaux, diagrammes et graphiques

Pour présenter des informations et mieux les comprendre

Voici, par exemple, trois façons de représenter le nombre de voitures vendues par un garagiste pendant les six premiers mois de l'année.

Tu peux utiliser des tableaux, des diagrammes et des graphiques.

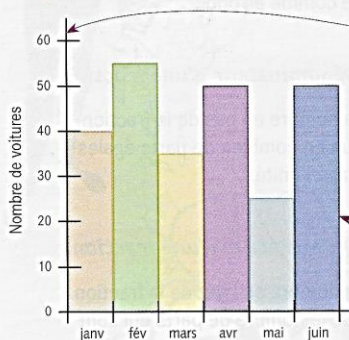
NOMBRES

Tableau

Mois	janvier	février	mars	avril	mai	juin
Nombre de voitures vendues	40	55	35	50	25	50



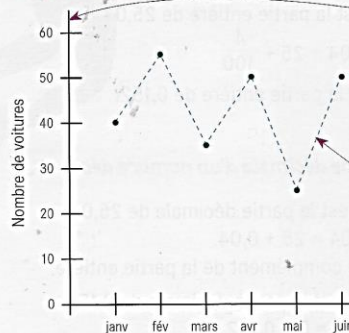
Diagramme



L'axe « Nombre de voitures » est gradué régulièrement.

La hauteur de chaque barre représente le nombre de voitures vendues pour le mois correspondant.

Graphique



L'axe « Nombre de voitures » est gradué régulièrement.

Chaque point du graphique représente le nombre de voitures vendues pour le mois correspondant.

Les traits en pointillés tracés entre deux points indiquent si le nombre de voitures vendues a augmenté ou diminué.



OBJECTIF :
Lire, utiliser et compléter les informations fournies par un graphique.

MATÉRIEL : Pour la classe :
Un agrandissement du graphique.
→ FICHE 4

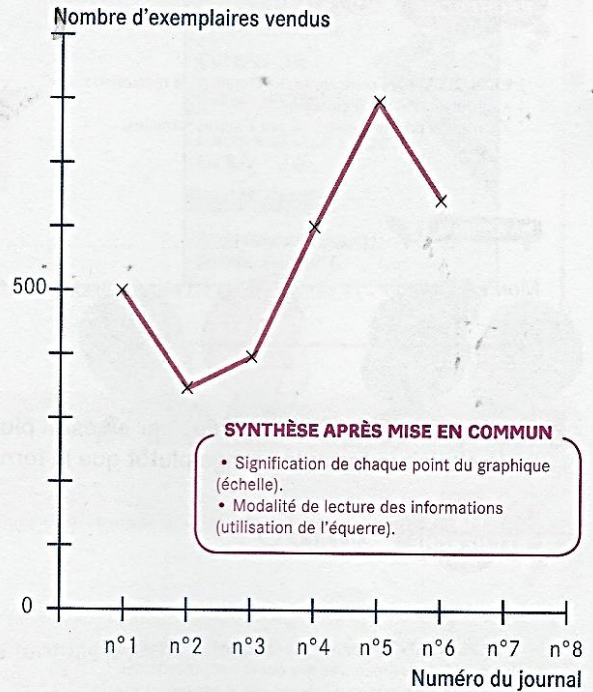
LES VENTES DE LA GAZETTE

Le numéro 1 du journal *La Gazette* s'est vendu à 500 exemplaires et le numéro 2 à 350 exemplaires. Les numéros 7 et 8 se sont vendus à 250 et 700 exemplaires.

A À l'aide du graphique, réponds à ces questions qui concernent les numéros 1 à 6 du journal.
a. Quel numéro s'est le plus vendu ?
b. Quel numéro s'est le moins vendu ?

MA RÉPONSE

a. Le numéro 5 s'est le plus vendu.....
.....
b. Le numéro 2 s'est le moins vendu.....
.....



SYNTHÈSE APRÈS MISE EN COMMUN

- Signification de chaque point du graphique (échelle).
- Modalité de lecture des informations (utilisation de l'équerre).

B À combien d'exemplaires ont été vendus chacun des numéros 3 à 6 ?

AIDE 13
MA RÉPONSE

NUMÉRO 3 : ..400 exemplaires.....	NUMÉRO 5 : ..800 exemplaires.....
NUMÉRO 4 : ..600 exemplaires.....	NUMÉRO 6 : ..650 exemplaires.....

C Complète le graphique pour les numéros 7 et 8 du journal.

MA RECHERCHE

- RÉPONSES :**
- numéro 7 : 2,5 cm de hauteur ;
 - numéro 8 : 7 cm de hauteur.

SYNTHÈSE APRÈS MISE EN COMMUN

- POUR AJOUTER UN POINT SUR UN GRAPHIQUE, IL FAUT :**
- déterminer à quelle hauteur se trouve le point ;
 - utiliser l'équerre et la règle graduée ;
 - tracer des lignes de rappel « horizontales » et « verticales » pour être précis.

PISTES POUR L'ENTRAÎNEMENT

- Lecture d'informations sur un graphique.
- Association d'informations données dans un tableau et sur un graphique.
- Identification et calcul des évolutions à partir d'un graphique.

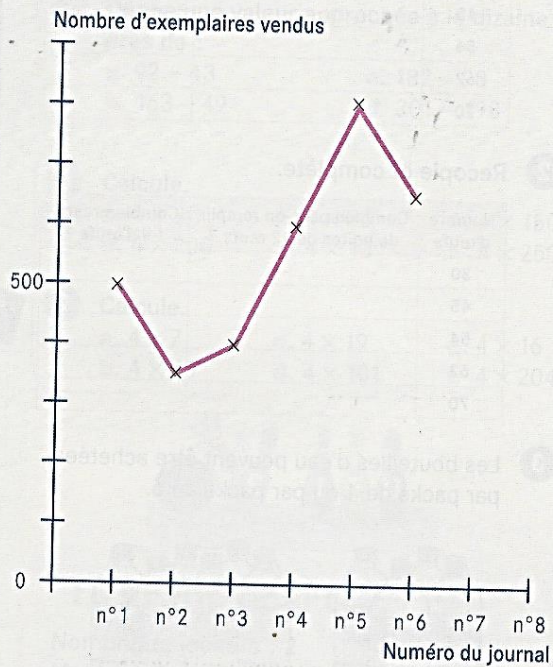
UNITÉ 6

Graphiques

Je cherche

LES VENTES DE LA GAZETTE

Le numéro 1 du journal *La Gazette* s'est vendu à 500 exemplaires et le numéro 2 à 350 exemplaires. Les numéros 7 et 8 se sont vendus à 250 et 700 exemplaires.



- A** À l'aide du graphique, réponds à ces questions qui concernent les numéros 1 à 6 du journal.
- a. Quel numéro s'est le plus vendu ?
 - b. Quel numéro s'est le moins vendu ?
- B** À combien d'exemplaires ont été vendus chacun des numéros 3 à 6 ?
- C** Sur ta fiche, complète le graphique pour les numéros 7 et 8 du journal.

Je m'entraîne

UTILISER L'ÉCHELLE DU GRAPHIQUE

DIPO 49

INCONTOURNABLE

- 1** Le n°9 de *La Gazette* s'est vendu à seulement 300 exemplaires. À quelle hauteur faut-il placer le point qui correspond à cette vente ?
- 2** Lucas place un point à 7 cm de hauteur pour représenter les ventes du n°10. À combien d'exemplaires le n°10 de *La Gazette* s'est-il vendu ?

- 3** Le nombre d'exemplaires vendus pour le numéro 12 de *La Gazette* est le double du nombre d'exemplaires vendus pour le numéro 4. C'est aussi le triple du nombre d'exemplaires vendus pour le numéro 13. À quelle hauteur faut-il placer les points qui correspondent aux ventes des numéros 12 et 13 ?

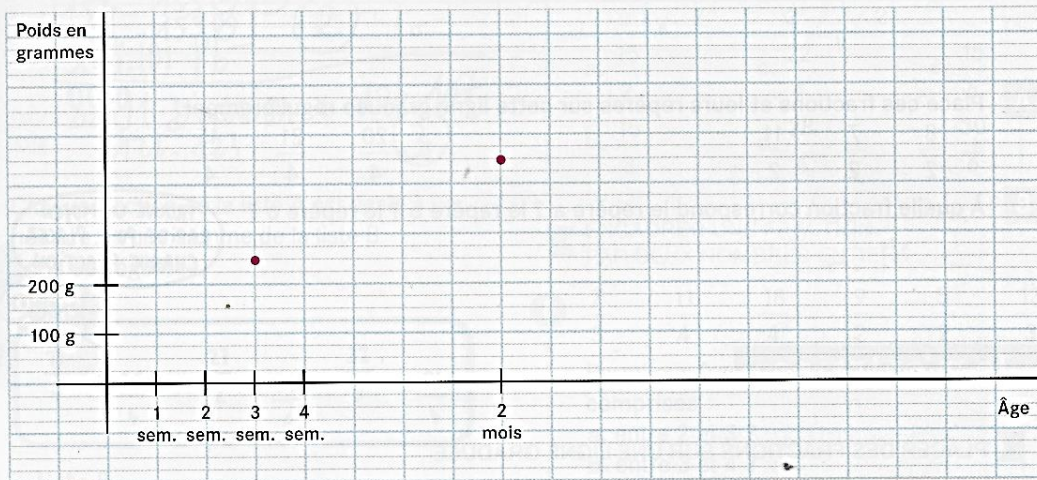


ASSOCIER LES INFORMATIONS D'UN TABLEAU ET D'UN GRAPHIQUE

DICO 49

- 4 Sur ce tableau et sur ce graphique, Gaïa a reporté le poids de son cobaye à différents âges.
 ★ Sur ta fiche, complète le tableau et le graphique.

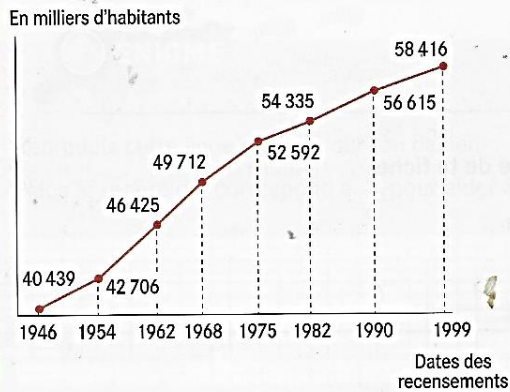
Âge	1 semaine	2 semaines	3 semaines	1 mois	2 mois	3 mois	4 mois
Poids	100 g	200 g		300 g		550 g	625 g



LIRE ET CALCULER DES ÉVOLUTIONS À PARTIR D'UN GRAPHIQUE

- 5 a. Utilise le graphique pour chercher pendant quelle période, entre deux recensements, l'augmentation de la population a été la plus importante.
 ★ b. Vérifie en faisant des calculs.

La population de la France métropolitaine depuis 1946 d'après les recensements



Gaïa a noté le nombre de matchs de tennis qu'elle a gagnés en mars, avril et mai. Au total, pendant ces 3 mois, elle a gagné 30 matchs. Combien de matchs a-t-elle gagnés chaque mois ?

