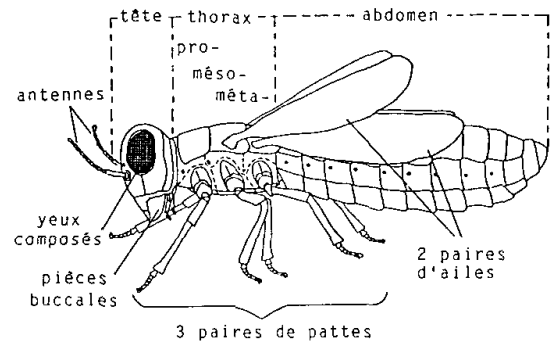


ANIMAL MYSTERE n°1



L'animal mystère n°1 est **une guêpe**.

Les guêpes sont des insectes. Comme tous les insectes, les guêpes ont trois paires de pattes (donc six pattes en tout !) et leur corps est divisé en trois parties : la tête, le thorax et l'abdomen.



La plupart des guêpes vivent en colonie. Elles construisent un nid où la reine pond des œufs qui donneront naissance à des larves, puis à des guêpes adultes. Les autres guêpes ne pondent pas : toutes les guêpes d'un même nid sont donc sœurs. En hiver, elles meurent toutes sauf la reine qui hiberne, attendant le printemps pour former une nouvelle colonie.

Les guêpes adultes se nourrissent généralement de nectar et de fruits mûrs (tombés par terre ou abîmés par des oiseaux). Les larves, en revanche, sont carnivores. Les guêpes adultes capturent donc de nombreux insectes qu'elles tuent pour les rapporter au nid.



Les guêpes ont un dard. Contrairement à l'abeille qui meurt en laissant son dard dans sa victime, la guêpe ne meurt pas : elle peut donc piquer plusieurs fois !

Pour différencier abeille, guêpe, frelon et bourdon voici un lien vers un extrait de l'émission « C'est pas sorcier » sur les abeilles : <https://www.youtube.com/watch?v=nSQ7u8XBJwU>

Sources : <https://fr.wikidia.org/wiki/Gu%C3%AAape>
https://fr.wikipedia.org/wiki/Vespula_vulgaris
<http://ssaft.com/Blog/dotclear/index.php?post/2013/02/20/Un-TP-un-article-1001-pattes>