

Correction fiches histoire / géographie

Correction. Fiches Hist-Géo
pages 26/27 Représenter un drakkar.

①

Mât

voile

poupe

proue

coque

gouvernail

② Il le faisait pour chasser les esprits

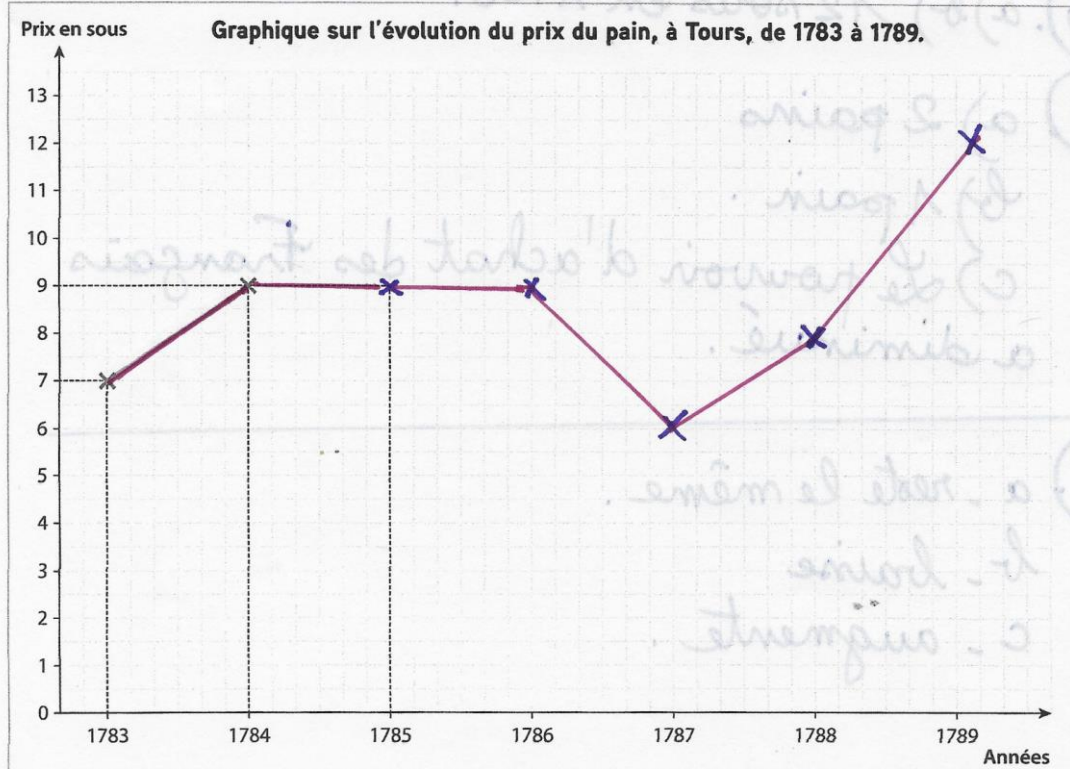
③ Ils avaient peur -

④ Votre dessin en suivant les étapes -

Correction.

La construction d'un graphique

À partir du tableau de la page 38, Martin a commencé à construire ce graphique :



- 4 Complète ce graphique en utilisant ta règle.
- 5 Observe le graphique, puis coche les bonnes réponses.

a. Entre 1784 et 1786, le prix du pain :

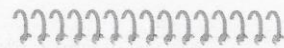
- augmente.
- baisse.
- reste le même.

b. Entre 1786 et 1787, le prix du pain :

- augmente.
- baisse.
- reste le même.

c. Entre 1787 et 1789, le prix du pain :

- augmente.
- baisse.
- reste le même.



* Lexique

le pouvoir d'achat :
la quantité de marchandises qu'une personne peut acheter avec un salaire identique.

un sou : le nom de la monnaie à l'époque de Louis XVI.



Réaliser le plan d'un château en utilisant la symétrie axiale

MATHS

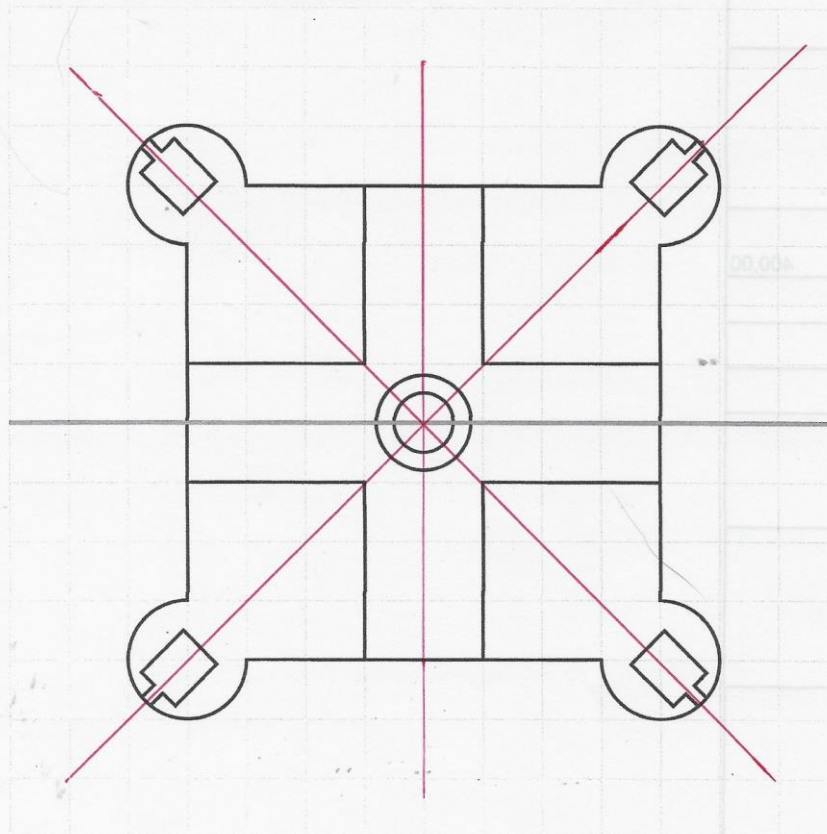
→ Manuel pp. 56-57 – Séance 2 : Comment le roi François I^{er} utilise-t-il l'art pour montrer sa puissance ?

Correction



Le plan du château de Chambord

Observe la photographie du château de Chambord à la page 57 de ton manuel. Voici le plan de la partie centrale du château :



En rouge, l'architecte du château a tracé un axe de symétrie : si on plie la feuille sur cet axe, les deux parties de la figure se superposent exactement. Tu peux le vérifier en décalquant cette figure sur du papier calque.

Un axe de symétrie peut être horizontal, vertical ou bien tracé en diagonale.

1 Coche la bonne réponse.

L'axe de symétrie tracé en rouge par l'architecte est :

horizontal. vertical. diagonal.

2 Trouve les 3 autres axes de symétrie sur ce plan, puis trace-les en utilisant ta règle.

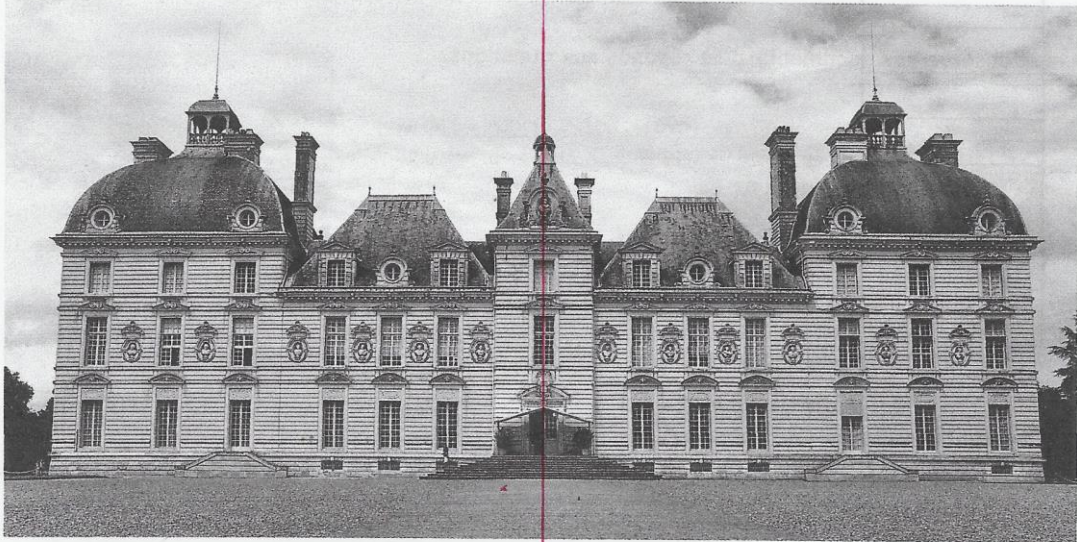


Le plan du château de Cheverny

3 • LE TEMPS DES ROIS

Correction

À 80 km de Chambord, le château de Cheverny (Loir-et-Cher) a été construit en suivant les mêmes règles de symétrie.



Photographie du château de Cheverny.

- Trace, sur la photographie, l'axe de symétrie vertical du château.
- Aide l'architecte du château de Cheverny à finir son plan : trace la partie manquante à droite de l'axe de symétrie.

