

Correction des exercices de géographie semaine 5

Article de presse sur les conséquences du tourisme

3 • SE LOGER, TRAVAILLER, SE CULTIVER, AVOIR DES LOISIRS DANS UN ESPACE TOURISTIQUE



Le déroulement d'une manifestation

- 1 Pourquoi les manifestants se sont-ils mobilisés ? Coche la bonne réponse.
 Ils veulent que le domaine skiable de Chamrousse soit agrandi.
 Ils refusent que le domaine skiable de Chamrousse soit agrandi.
- 2 Combien y a-t-il de manifestants ? Coche la bonne réponse.
 2 24 600
- 3 Combien de manifestants sont interrogés dans cet article ? Coche la bonne réponse.
 2 3 4
- 4 Souligne, dans l'article, ce qu'ils disent. Change de couleur pour chaque manifestant.
Lignes 14 à 18 et 21 à 30



Les différents arguments échangés

- 5 Entoure les arguments des manifestants qui figurent dans l'article.
 - Si on agrandit le domaine skiable, le paysage sera modifié
 - Si on agrandit le domaine skiable, les moniteurs de ski auront trop de travail.
 - Si on agrandit le domaine skiable, la conservation des bouquetins, des aigles royaux et des chamois sera compromise.
 - Si on agrandit le domaine skiable, on risque de provoquer des avalanches.

- 6 À ton avis, pourquoi les manifestants ont-ils choisi de former un cœur géant ?

Pour dire qu'ils aiment leur montagne et qu'ils ne veulent pas qu'elle soit abîmée.

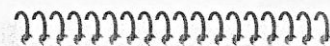
- 7 Imagine que tu es favorable au projet d'agrandissement du domaine skiable. Quel serait ton argument ?

Je suis pour l'agrandissement du domaine skiable, car cela permettrait

- 8 Imagine que tu es opposé(e) au projet d'agrandissement du domaine skiable. Quel serait ton argument ?

Je suis contre l'agrandissement du domaine skiable, car

TES REPONSES



* Lexique

un domaine skiable : l'ensemble des pistes de ski d'une station.

la faune alpine : les animaux qui vivent dans les Alpes.

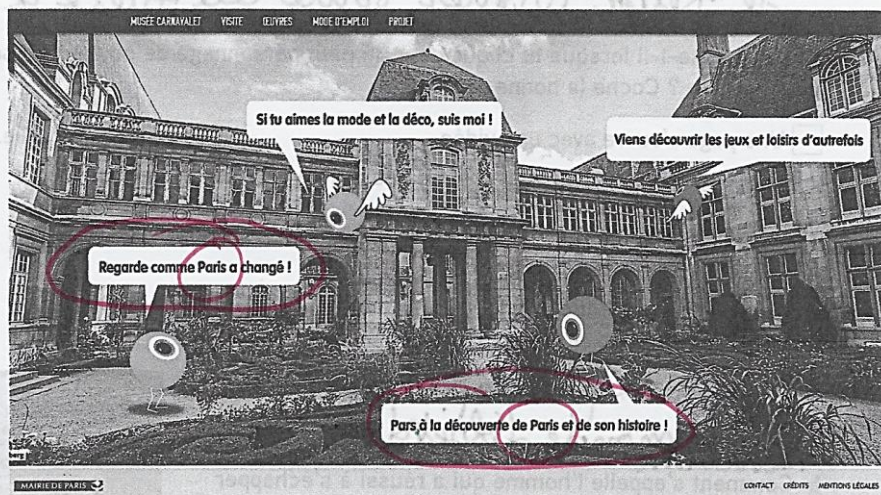
→ Manuel pp. 130-131 – Séance 3 : Quels sont les types d'espaces touristiques ?

Rends-toi sur le site <http://museosphere.paris.fr/musee/musee-carnavalet>.



1 Le fonctionnement du site

- 1 Entoure en rouge, sur l'image, l'information qui montre à quelle ville appartient ce musée.



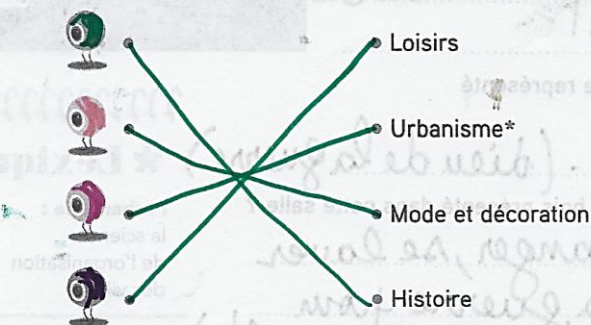
Extrait du site <http://museosphere.paris.fr>

- 2 Dans le bandeau du haut de l'écran, déplace ta souris sur « Musée Carnavalet ». Quelle est la fonction de ce bouton ? Coche la bonne réponse.

- avoir des informations sur les horaires de visite et les prix du musée Carnavalet
- visiter d'autres musées du site *Muséosphère*
- commencer la visite du musée Carnavalet

- 3 Dans le bandeau du haut de l'écran, clique sur « Œuvres ». Sur cette page, les œuvres de la visite virtuelle sont classées selon 4 thèmes représentés par des petits personnages en couleur.

Relie ces personnages au thème qu'ils représentent :





La visite virtuelle du musée

Dans le bandeau du haut de l'écran, clique sur « Visite ».

4 Dans quelle salle du musée la visite commence-t-elle ? *Dans le salon bleu.*

5 Combien de salles du musée peux-tu visiter avec ce site ? Coche la bonne réponse.

- 2 5 7 9

6 Que se passe-t-il lorsque tu maintiens appuyé le clic gauche de la souris et que tu la déplaces ?

Je peux visiter toute la pièce à 360°

7 Que se passe-t-il lorsque tu cliques sur un petit personnage de couleur présent à côté d'une œuvre ? Coche la bonne réponse.

- Une page s'ouvre avec une vidéo. Tu changes de salle.
 Une page s'ouvre avec une photo d'une œuvre et des explications.

8 Visite les 2 salles indiquées ci-dessous, puis réponds aux questions.

• Dans la salle « Révolution » :

a. D'après la présentation de la salle, pourquoi les œuvres que l'on voit ici sont-elles importantes ?

C'est la plus importante collection du monde d'objets d'art de la Révolution

b. Comment s'appelle l'homme qui a réussi à s'échapper de la prison de la Bastille ?

C'est le chevalier de la Tuilerie

c. Qui est Pierre-François Palloy, dit « le Patriote » ?

Il est le démolisseur officiel de La Bastille.

d. Que porte-t-il à son chapeau ?

Il porte une cocarde avec une plume



• Dans la salle « Napoléon I^{er} » :

e. D'après la présentation de la salle, quels sont les objets exposés ici ?

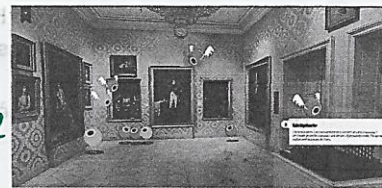
Ce sont des objets personnels de Napoléon I^{er}

f. Quel est le symbole de la victoire représenté sur la cuirasse de Napoléon I^{er} ?

C'est le dieu Mars. (dieu de la guerre)

g. À quoi servait le petit coffret en bois présenté dans cette salle ?

Moins pour manger, se laver et travailler à la guerre pour Napoléon (+ 1 combatiment secret pour l'air)



* Lexique

l'urbanisme :
la science
de l'organisation
des villes.