



**ACADÉMIE  
DE VERSAILLES**

*Liberté  
Égalité  
Fraternité*

Direction des services départementaux  
de l'éducation nationale  
du Val-d'Oise



# Rôle de la directrice / du directeur dans la lutte contre le harcèlement entre pairs en milieu scolaire

Réunion directrices / directeurs circonscription Domont

# Objectifs du module

➤ *Identifier*

➤ *Traiter*

➤ *Prévenir*



# Un témoignage



# Qu'est ce que le harcèlement?

*« Le harcèlement est défini comme étant une violence répétée qui peut être verbale, physique ou psychologique.*

*À l'école, elle est le fait d'un ou de plusieurs élèves qui se fondent sur le rejet de la différence et sur la stigmatisation de certaines caractéristiques d'une personne qui ne peut se défendre (l'apparence physique, le sexe, le handicap, un centre d'intérêt original, etc.).*

*Ce rapport de force et de domination, ainsi que la régularité des agressions dans le temps, participent à l'isolement de la victime. »*

Source : <https://www.education.gouv.fr/non-au-harcelement/le-harcelement-c-est-quoi-325361>

# Qu'est ce que le harcèlement?

***Lorsqu'un enfant est insulté, menacé, battu, bousculé ou reçoit des messages injurieux à répétition, on parle alors de harcèlement.***

- ***La violence*** : c'est un rapport de force et de domination entre un ou plusieurs élèves et une ou plusieurs victimes.
- ***La répétitivité*** : il s'agit d'agressions qui se répètent régulièrement durant une longue période.
- ***L'isolement de la victime*** : la victime est souvent isolée, plus petite, faible physiquement, et dans l'incapacité de se défendre.

# Harcèlement ?

*Violence*

*Répétitivité*

*Isolement*

# Harcèlement ?



*Répétitivité*

*Isolement*

# Harcèlement ?

*Violence*

~~*Réprochabilité*~~

*Isolement*

# Harcèlement ?

*Violence*

*Répétitivité*

~~*Isolation*~~

# Les mécanismes

## *Les lieux*

- La rue
- Le domicile
- L'école
- Le périscolaire
- Les activités sportives
- Les activités culturelles

## *Les lieux à l'école*

- Les toilettes
- La classe
- Les couloirs
- La restauration scolaire
- La cour
- Les vestiaires

## *Les signaux faibles*

- Isolement
- Agressivité
- Retards
- Baisse des résultats
- Absentéisme
- Baisse d'appétit
- Sollicitation exagérée de l'adulte
- Oublis de matériel
- Changements d'humeur
- Mutisme



# Les risques pour la victime

- **A court terme :**
  - L'isolement relationnel
  - L'indisponibilité psychique
  - Le sentiment d'abandon

- **A moyen terme :**
  - Les troubles anxio-dépressifs
  - Effets sur la réussite scolaire
  - Troubles du comportement alimentaire
  - Refus scolaire
  - Passage à l'acte suicidaire

- **A long terme :**
  - Conduites addictives ou tentatives de suicide
  - Phobie sociale
  - Risque de transmission à la génération suivante

# Les risques pour le harceleur

- **A court terme :**
  - Empathie diminuée
  - Sentiment d'impunité

- **A moyen terme :**
  - Enkystement des comportements violents
  - Effets sur la réussite scolaire
  - Marginalisation

- **A long terme :**
  - Délinquance
  - Périodes d'abattement
  - Périodes de dépression avec conduites addictives

# Etude de situations

*Comment analyser? Quelles vigilances? Quelles actions?*

- Sandra, CP, pleure chaque matin en arrivant à l'école, dit que les autres l'embêtent parce qu'ils ne veulent pas jouer avec elle. Elle identifie plusieurs camarades.
- Julien, PPS, en CE1, se montre violent vis-à-vis de ses camarades, notamment un en particulier qui a déjà été blessé légèrement plusieurs fois. N'étant pas capable de communiquer oralement, Julien ne peut pas expliquer son comportement.
- Magali, HPI, en CM2, dont les parents alertent parce qu'elle raconte à la maison que ses camarades de classe l'appellent « l'intello », qu'elle joue toujours toute seule et qu'elle n'a pas d'ami proche. Magali dit que tout va bien et que ça ne l'embête pas.
- François, CM2, reçoit des messages d'insultes de la part de camarades de sa classe sur les réseaux sociaux. Il semble de plus en plus triste à l'école. Mais il ne se plaint d'aucun fait sur le temps scolaire.

# Un outil pour analyser les situations

## La grille des signaux faibles

### A l'école

#### Dans la cour de récréation/ les sanitaires

<b>Signaux faibles</b>	<b>Répétition/durée : un peu, beaucoup, très régulièrement. On peut par exemple faire un comptage avec des bâtonnets</b>	<b>Nombre d'enfants « auteurs », si cela est pertinent</b>
Élève isolé		
Elève moqué et/ou insulté (surnom...)		
Elève agressé physiquement : « croche-pied », tape sur la tête, cheveux tirés, pincements, coups, crachats...		
Elève qui se fait voler son goûter		

# Les réactions à éviter...

- Qu'est-ce que tu as encore ?
- Tu es sur.e que tu ne les as pas provoqué.es
- Pourquoi tu ne l'as pas dit avant ?
- Tu pourrais faire un effort pour t'intégrer
- C'est pas grave, ça va s'arranger
- Ignore-les, il faut s'endurcir
- C'est important, il faut dire la vérité
- Tu en verras d'autres !
- C'est pour rire !
- Tu crois que je n'ai que ça à faire
- On va tous les convoquer
- Et à la maison, comment ça va ?
- Et pourquoi tu ne t'es pas défendu.e ?
- Pourquoi tu t'es laissé.e faire ?
- Tu as eu des traumatismes dans ton enfance ?






# Quelques réflexes lorsqu'une situation apparaît

- Ajuster sa posture - Être à l'écoute – Rassurer - Communiquer
- Alerter, ne pas gérer seul(e)
- Analyser les situations
- Garder trace de toutes les actions dans la gestion de la situation
- Utiliser des termes choisis

# Une inscription dans la loi

- [Loi n° 2022-299 du 2 mars 2022](#) visant à combattre le harcèlement scolaire  
[Article L111-6 du Code de l'éducation](#)
- [Décret n° 2023-782 du 16 août 2023](#) relatif au respect des principes de la République et à la protection des élèves dans les établissements scolaires relevant du ministre chargé de l'éducation nationale  
[Article R411-11-1 du Code de l'éducation](#)
- [Plan interministériel de lutte contre le harcèlement à l'école](#)

# Plan interministériel de lutte contre le harcèlement à l'école

	100% PRÉVENTION	100% DÉTECTION	100% SOLUTIONS
 <b>ÉCOLE</b>	<ul style="list-style-type: none"> <li>✓ <b>Coordinateurs harcèlement</b> dans tous les établissements scolaires via le dispositif PHARE</li> <li>✓ <b>Formation</b> de tous les enseignants, personnels d'éducation, AESH et professionnels de la jeunesse et des collectivités</li> <li>✓ <b>1000 services civiques</b> dédiés dans tous les lieux de vie de l'enfant</li> <li>✓ <b>Systématisation de la sensibilisation</b> des élèves et des parents</li> <li>✓ <b>Des cours d'empathie</b> pour développer les compétences psychosociales des élèves</li> </ul>	<ul style="list-style-type: none"> <li>✓ <b>Numéro unique : 3018</b></li> <li>✓ <b>Plus de personnel</b> dédié au harcèlement dans chaque académie</li> <li>✓ <b>Questionnaire soumis à tous les élèves dès le CE2</b> pour un recueil systématique de la parole</li> <li>✓ <b>Stage de détection aux risques</b> pour les parents volontaires</li> <li>✓ <b>Temps de parole dédiés</b> pour les élèves et les parents</li> </ul>	<ul style="list-style-type: none"> <li>✓ <b>Équipes académiques</b> d'intervention</li> <li>✓ <b>Changement d'établissement de l'élève harceleur</b> en cas de harcèlement grave</li> </ul>
 <b>SPORT</b>	<ul style="list-style-type: none"> <li>✓ <b>Formation</b> de tous les éducateurs sportifs et des bénévoles</li> <li>✓ <b>Sensibilisation renforcée</b> des présidents de fédérations, des directeurs techniques nationaux, et des directeurs régionaux et départementaux de la jeunesse, de l'éducation et des sports</li> </ul>	<ul style="list-style-type: none"> <li>✓ <b>Suivi systématique de la lutte contre le harcèlement</b> dans les contrats de délégation des fédérations</li> <li>✓ <b>Contrôles renforcés</b> de l'Inspection générale de l'éducation, du sport et de la recherche (IGESR)</li> </ul>	<ul style="list-style-type: none"> <li>✓ <b>Protection renforcée</b> des sportifs contre le cyberharcèlement</li> </ul>
 <b>NUMÉRIQUE</b>	<ul style="list-style-type: none"> <li>✓ <b>Diffusion d'un livret de prévention contre le cyberharcèlement</b> auprès des enfants en école primaire</li> <li>✓ <b>Label « Parents, parlons numérique »</b> pour les associations qui accompagnent les familles</li> </ul>	<ul style="list-style-type: none"> <li>✓ <b>Bouton de signalement</b> qui renvoie vers la plateforme 3018 sur l'ensemble des réseaux sociaux</li> <li>✓ <b>Passeport numérique Pix 6<sup>e</sup></b> pour sensibiliser aux risques et aux gestes à adopter en ligne pour tous les élèves de 6<sup>e</sup></li> </ul>	<ul style="list-style-type: none"> <li>✓ <b>Exclusion du réseau social</b> qui a servi au délit, d'une durée de six mois à un an, en cas de harcèlement grave</li> </ul>
 <b>POLICE-GENDARMERIE</b>	<ul style="list-style-type: none"> <li>✓ <b>Présentations par les policiers et les gendarmes</b> en milieu scolaire pour sensibiliser les familles aux risques encourus</li> <li>✓ <b>Renforcement de la formation</b> pour tous les policiers et les gendarmes</li> </ul>	<ul style="list-style-type: none"> <li>✓ <b>Grille d'évaluation commune</b> (police, gendarmerie, justice) pour mieux prendre en compte les dépôts de plainte</li> </ul>	<ul style="list-style-type: none"> <li>✓ <b>Mise en place d'un dispositif national harmonisé par l'Office des mineurs (Ofmin)</b> pour une meilleure prise en charge des plaintes des victimes</li> </ul>
 <b>JUSTICE</b>	<ul style="list-style-type: none"> <li>✓ <b>Renforcement de la formation</b> des magistrats et du personnel de la Protection judiciaire de la jeunesse</li> <li>✓ <b>Mobilisation des professionnels de justice</b> pour sensibiliser les élèves à cette infraction et aux risques de sanctions encourus</li> </ul>	<ul style="list-style-type: none"> <li>✓ <b>Comités locaux d'aide aux victimes (Clav)</b> : un référent éducation, police-gendarmerie et justice à l'échelle locale dans chaque parquet</li> <li>✓ <b>Grille d'évaluation commune</b> (police, gendarmerie, justice) pour mieux prendre en compte les plaintes</li> </ul>	<ul style="list-style-type: none"> <li>✓ <b>Saisine systématique et immédiate du procureur</b> pour chaque situation préoccupante</li> <li>✓ <b>Référé harcèlement</b> dans tous les tribunaux</li> <li>✓ <b>Sanctions pénales graduées</b> : stages de citoyenneté (parents + élèves) ; justice restaurative ; réparation pénale ; peines aggravées allant jusqu'à dix ans en cas de suicide</li> <li>✓ <b>Confiscation</b> du téléphone portable</li> </ul>
 <b>SANTÉ</b>	<ul style="list-style-type: none"> <li>✓ <b>Création de modules de formation</b> dédiés au repérage des troubles anxieux et dépressifs chez l'enfant</li> <li>✓ <b>Intervention des professionnels de santé</b> dans les établissements scolaires tout au long de l'année</li> <li>✓ <b>Coopération territoriale renforcée</b> entre les professionnels de santé et les personnels de santé scolaire</li> <li>✓ <b>Consolidation du réseau des maisons des adolescents</b> pour en faire une ressource d'expertise pour le personnel scolaire</li> </ul>	<ul style="list-style-type: none"> <li>✓ <b>Travail avec les professionnels de santé</b> pour améliorer les signalements des cas de harcèlement</li> </ul>	<ul style="list-style-type: none"> <li>✓ Renforcement du dispositif Mon soutien psy :             <ul style="list-style-type: none"> <li>• <b>conditions d'accès facilitées</b> pour les consultations avec des psychologues</li> <li>• <b>augmentation du nombre de séances prises en charge</b> par l'Assurance maladie</li> </ul> </li> </ul>

# Harcèlement ? Ou intimidations répétées ?



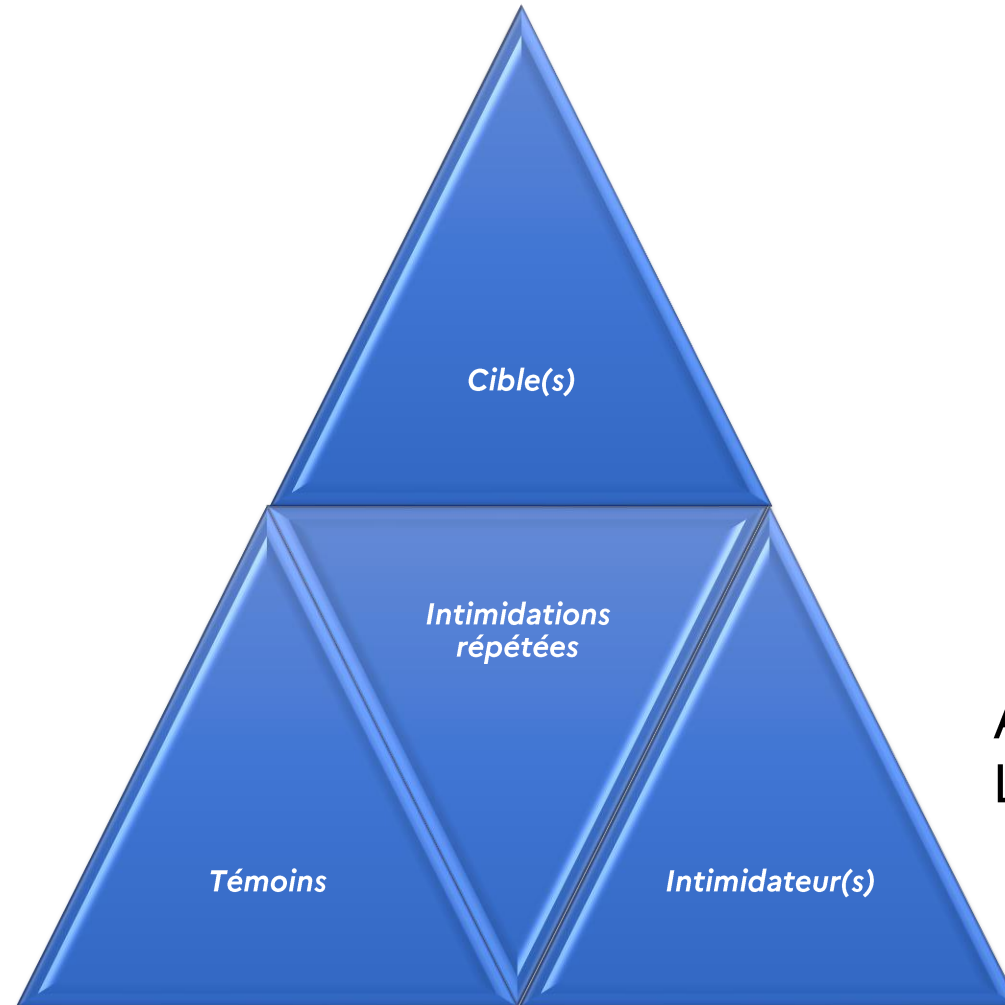
Dan Olweus  
***School Bullying***

Approche individuelle  
Intention de nuire

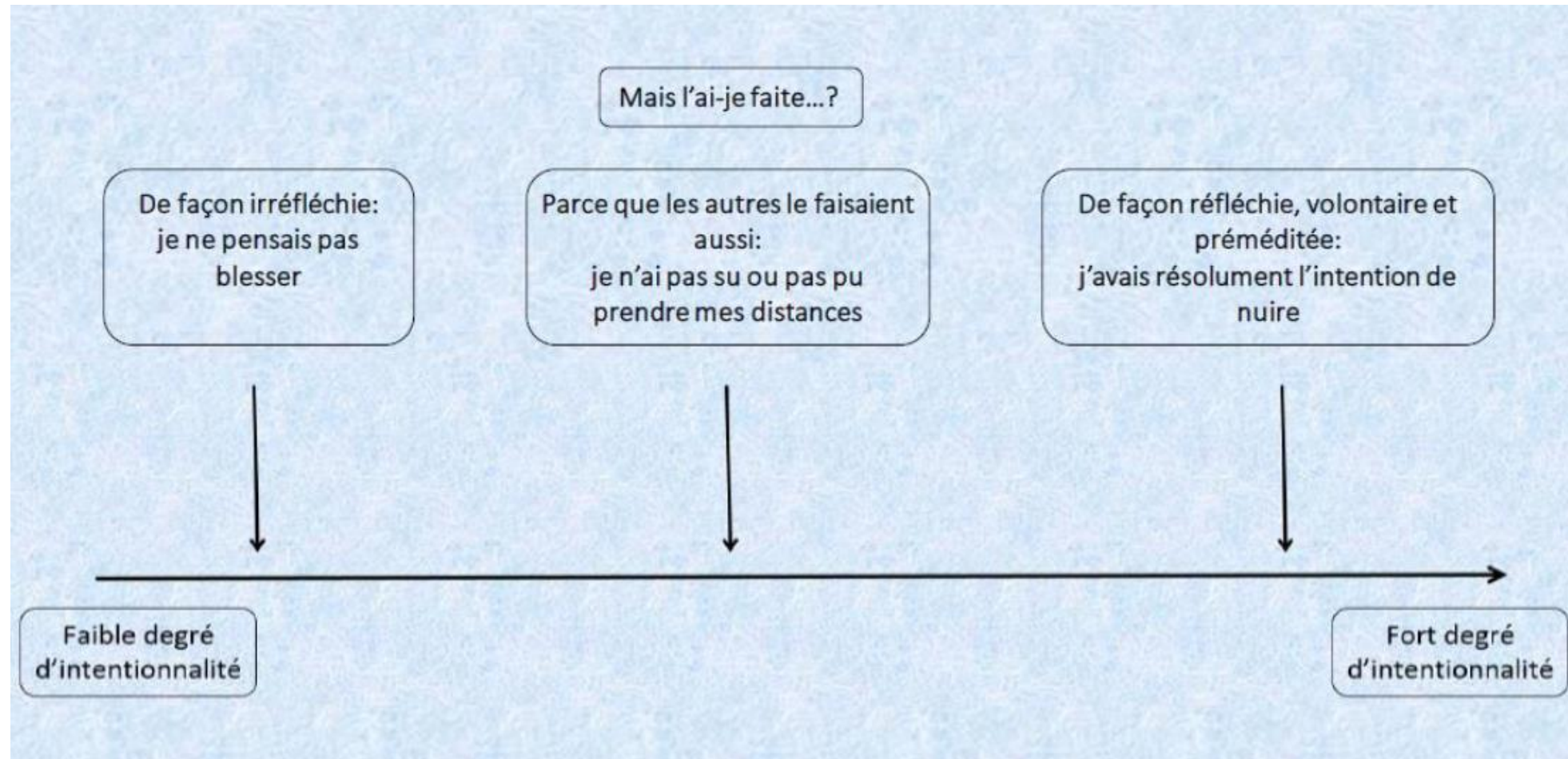


Anatol Pikas  
***Mobbing***

Approche contextuelle  
La peur = ciment du groupe



# La question de l'intentionnalité



# La place de la peur

## *Tout le monde a peur :*

- La cible d'être rejetée par le groupe
- Les témoins de devenir cible
- L'auteur/intimidateur de perdre sa place dans le groupe ou que l'on découvre une fragilité

# pHARe



## **Concrètement :**

- Des évènements mobilisateurs : journée Non au harcèlement (9 novembre) / concours NAH / safer internet day (6 février).
- Des actions de prévention : 10h d'apprentissages, des temps d'information de sensibilisation proposés aux parents.
- Des équipes et instances d'alerte, de traitement et de suivi des situations : plateformes d'alerte (3018), équipes ressources, cellule départementale de suivi des situations.

# La Méthode de Préoccupation Partagée (MPP)

## *5 appuis théoriques*

- La violence du groupe n'est pas celle des individus
- La peur est le ciment du groupe
- Tous les acteurs ont le désir de sortir de l'intimidation
- La sanction est inefficace
- La posture de diplomate est la plus efficace

# La Méthode de Préoccupation Partagée (MPP)

## *Une série d'entretiens :*

- Avec les parents
- Avec la cible
- Avec les intimidateurs présumés / témoins

# La Méthode de Préoccupation Partagée (MPP)

Entretien reconstitué dans le cadre  
du film sur la méthode Pikas,  
Lutte contre le harcèlement scolaire



LE RÉSEAU DE CRÉATION  
ET D'ACCOMPAGNEMENT PÉDAGOGIQUES

Lycée René Descartes Cournon d'Auvergne (63)

# Et la sanction ?

Quelle efficacité ?

Qui sanctionner ?

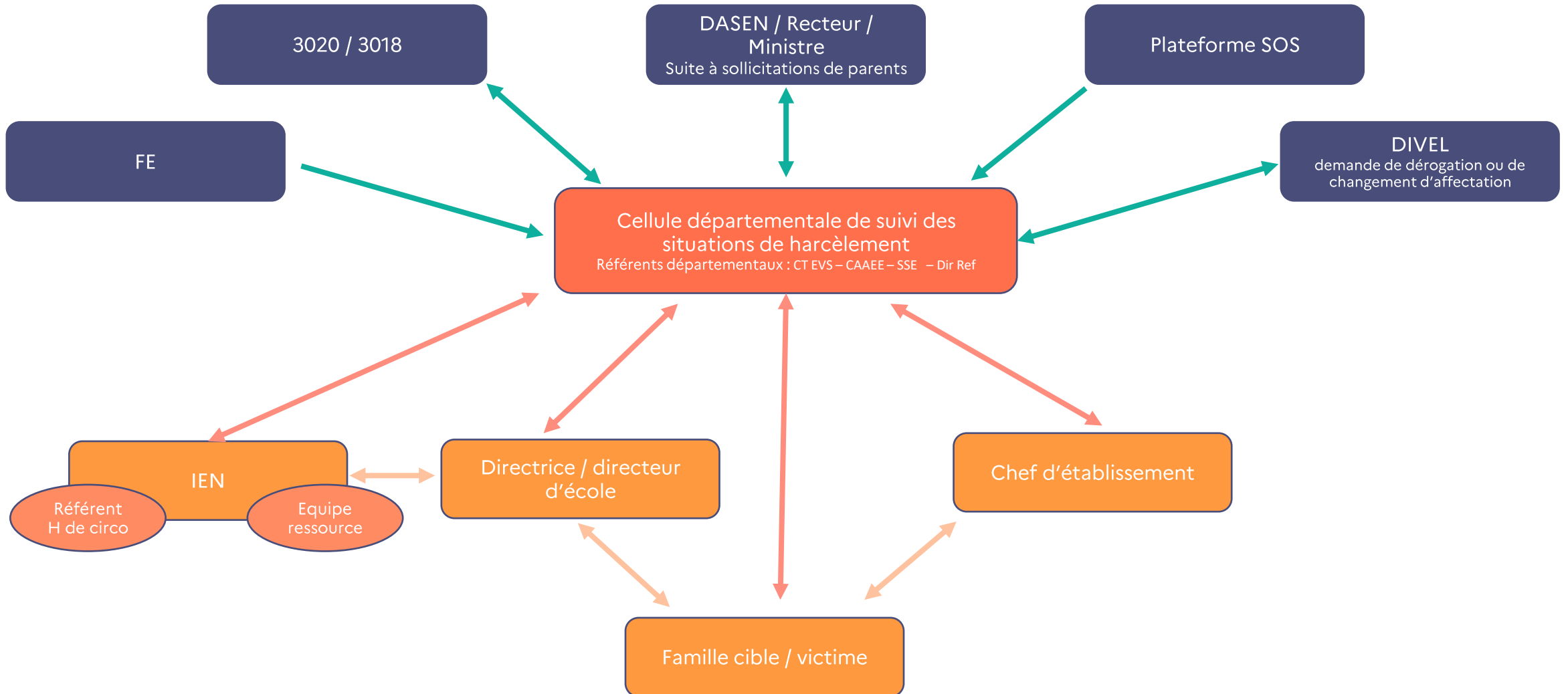
Quelle sanction ?

Quand sanctionner ?

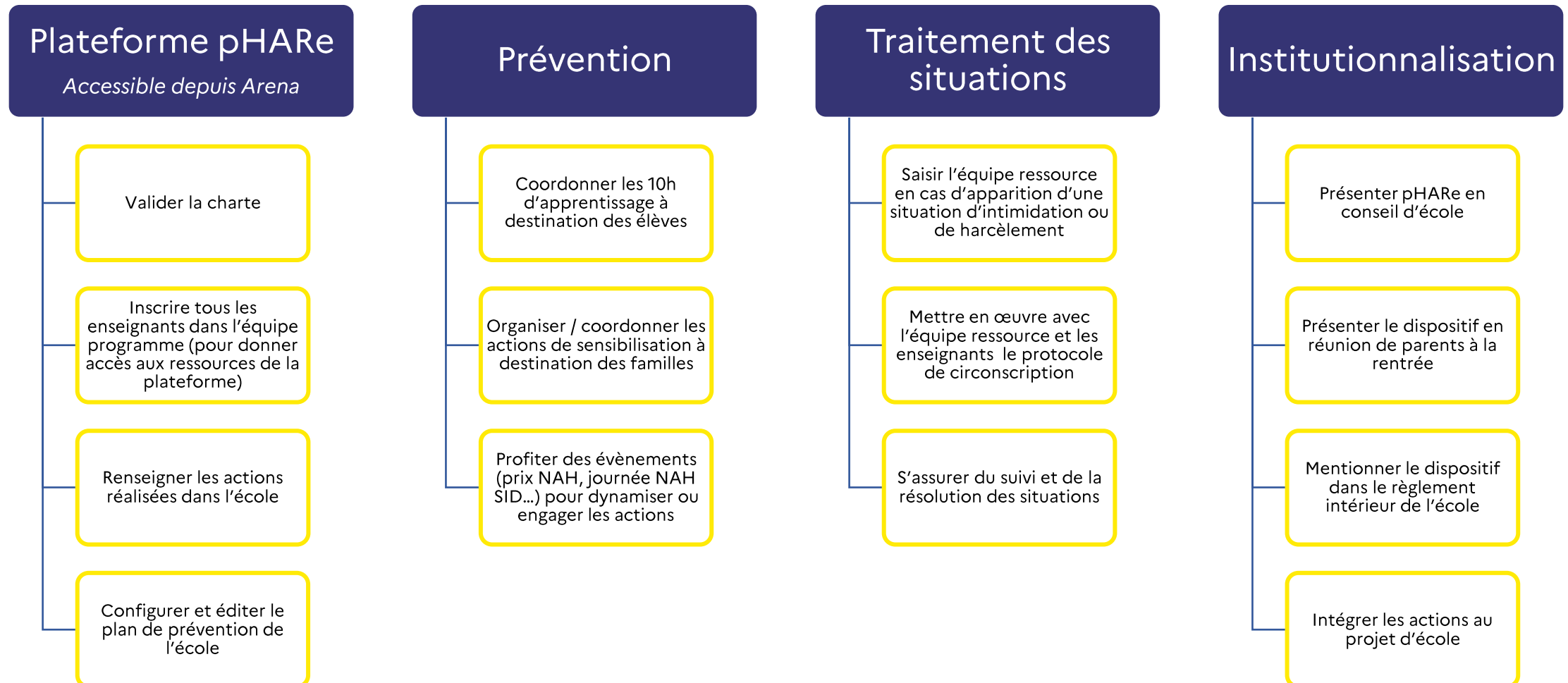
# La cellule départementale

- Recueillir de l'information sur les situations
- Analyser les situations au travers d'un regard croisé, avec une équipe pluri-catégorielle
- Accompagner les familles
- Accompagner les circonscriptions, écoles et établissements dans la résolution des situations : conseil aux pilotes, activation d'un accompagnement médico-social, activation du protocole pHARe, changement d'affectation, sanction disciplinaire...

## Suivi des situations de harcèlement ou d'intimidations répétées



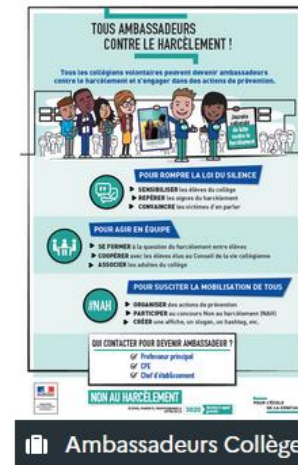
# pHARe – Les actions pour la direction d'école (écoles élémentaires et primaires)



# La plateforme

- Les ressources

## Liste des mallettes



ARIANE  
 Rechercher sur tout le site...  
 PHARE intégré au Plan de Prévention des Violences et du harcèlement  
 Accueil Explorateur de documents pHARE  
 Actions - Liste dynamique  
 Catégories  
 Entrer le texte à rechercher  
 Safer Internet Day - ressources  
 Journée NAH  
 KIT Communication 2021  
 Ressources Académiques  
 Plateforme Numérique (copie)  
 Prix Non Au Harcèlement

Titre |  
 1. M11 ISC 1er degré  
 2. PPT ISC 1er degré  
 3. PPT Dane 1er degré  
 4. M11 DANE 2nd degré  
 5. M11 Dane 1er degré  
 6. Formation ISC - Module pratique cyberharcèlement PHARE primaire

Également accessible sur un [espace ARIANE dédié](#)

# La plateforme

- Un outil de pilotage

Voir le [tutoriel des actions à engager sur la plateforme pour l'année 2023-24](#)

Grille de labellisation	Année 1
<b>Domaine 1 - L'école participe au programme PHARe pour 2 années</b>	
1. Mon école est mobilisée dans l'attention aux vulnérabilités et dans la prise en charge de situations de harcèlement	✓
<b>Domaine 2 - Respect de la systémie du programme</b>	
2. Prendre en charge	
2.1 Equipe-ressource identifiée	✓
2.2 Equipe-ressource formée	●
2.3 Protocole formalisé	✓
3. Prévenir	
3.1 Participation aux temps forts :	