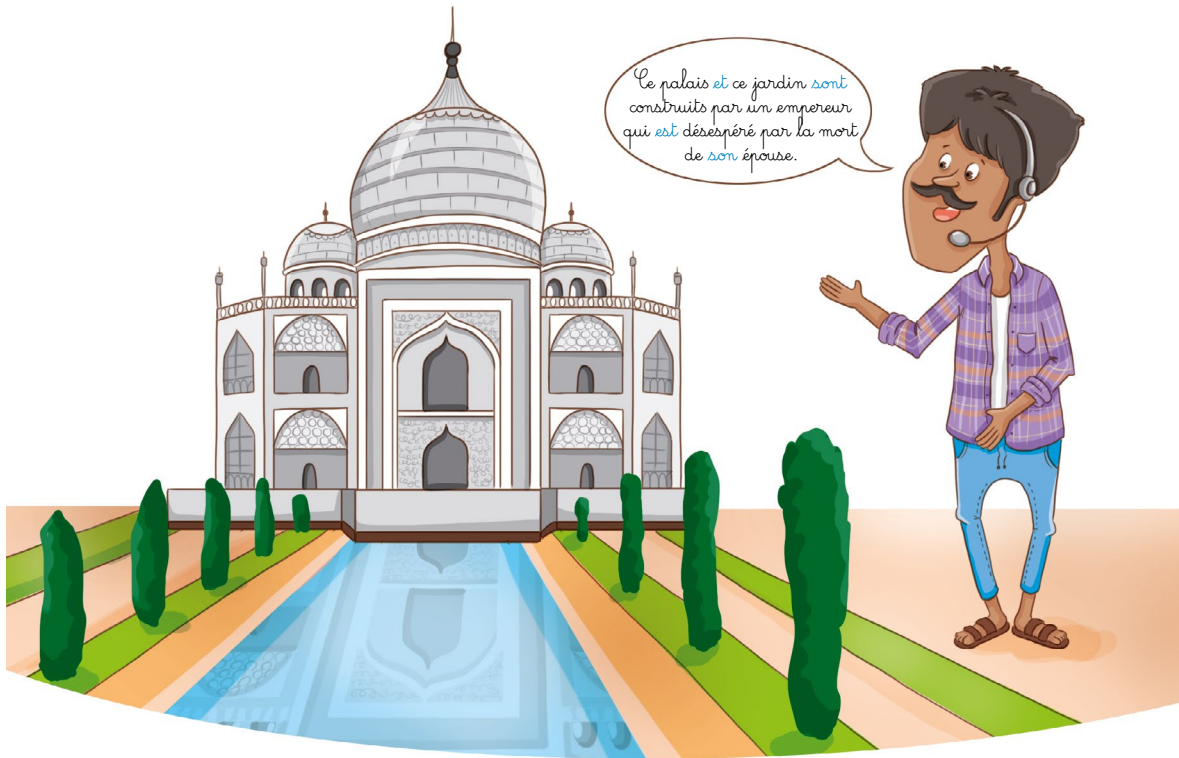


Écrire « est » ou « et », « sont » ou « son »



À retenir

- **est** et **sont** sont des formes conjuguées du verbe « être ». On peut les mettre au passé.

Exemples : L'empereur **est** désespéré. (Il était désespéré.)

Ce palais et ce jardin **sont** construits. (Ils étaient construits.)

- **et** est une conjonction qui sert à ajouter quelque chose.

Exemple : un palais **et** un jardin

- **son** est un déterminant possessif qui signifie « le sien » ou « la sienne ».

Exemple : L'empereur construit le monument pour **son** épouse. (la sienne)

Mots à apprendre pour la dictée

Le Taj Mahal (Inde)

Noms	l'Inde, l'Asie, un monument, un siècle, un empereur, un honneur, un époux/une épouse, la pierre, la région, un jardin, un tombeau, un canal/des canaux, une fontaine, le paradis, une époque, un lieu, <i>une merveille, le tourisme, la pollution</i>
Verbes	faire, construire, apporter, décorer, symboliser, <i>souffrir, jaunir</i>
Adjectifs	immense, blanc, précieux/précieuse, disparu, rare, décoratif, somptueux/somptueuse, <i>nouveau/nouvelle, magnifique</i>
Mots invariables	pour, en, plusieurs, avec, en effet, dans, <i>comme, malheureusement, à cause de</i>