

4

IL Y A UNE INSCRIPTION DANS LE NUAGE... MAIS TOUTES LES LETTRES SONT TOMBÉES ! ON DIRAIT QUE CERTAINES LETTRES SONT LES CARACTÈRES QUI VOUS MANQUENT !

VOUS AVEZ LES CONNAISSANCES REQUISES POUR VOUS EN SORTIR AVEC BRIO ! APPAREMMENT, IL FAUT RETROUVER LES BONS SYMBOLES SUR LE MENHIR AFIN D'ACCÉDER AU LABYRINTHE. LE COMPTE À REBOURS A COMMENCÉ, ALLONS-Y !



1

S'HABILLER À LA MODE GAULOISE EST L'UNE DES CONDITIONS POUR SORTIR DU LABYRINTHE. MAIS IL SEMBLERAIT QUE DES MALVAIS JOUEURS AIENT RETIRÉ L'UNE DES TENUES ET L'AIENT MÉLANGÉE À DES VÊTEMENTS D'AUTRES ÉPOQUES. NE TOMBEZ PAS DANS LEUR PIÈGE ET INDIQUEZ LE SIGNE DE LA TENUE MANQUANTE SUR LE CINTRE VIDE.

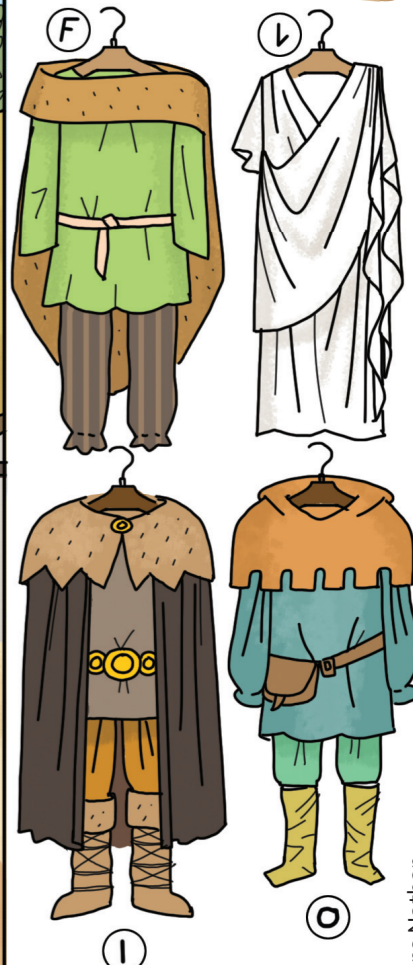
3

LES PANCARTES ONT ÉTÉ ARRACHÉES ! IL VA falloir RETROUVER LEUR BON EMPLACEMENT. RELEVEZ TOUTS LES INDICES POUR REPLACER LES TROIS GROUPES DE LA SOCIÉTÉ GAULOISE À LEUR PLACE.



REPLACEZ LES SYMBOLES DANS L'ORDRE SUR LE MENHIR : UN MOT MYSTÈRE S'Y DISSIMULE. DÉCHIFFREZ LE CODE POUR ACCÉDER AU LABYRINTHE DE FRISSANTICO PARK.

1 2 3 4 ? 6 7 8 9
○ ○ ○ ○ ○ ○ ○ ○ ○ ○



2

LES PREMIERS HABITANTS DE LA GAULE SONT :
X LES GRECS
P ET LES CELTES
PLACEZ LEURS SYMBOLES AU BON ENDROIT SUR LA CARTE POUR INDICER D'OÙ ILS ONT MIGRÉ.

VOUS AVEZ ATTEINT LA VILLE GALLO-ROMAINE. MAIS DEUX GARDES DU PARC VOUS EMPÊCHENT DE PASSER ET VOUS DEMANDENT UN MOT DE PASSE.

« QUEL PERSONNAGE ILLUSTRE EST À LA TÊTE DE L'EMPIRE ROMAIN EN 52 AV. J.-C. ? »

2



1

IL FAUT D'ABORD TRAVERSER LA VOIE ROMAINE. SUIVEZ LES COORDONNÉES EN NOIRCISANT LES BONNES LETTRES. UNE SEULE ERREUR ET L'AVENTURE RISQUE DE S'ARRÊTER ICI...

1ER MOT : LES ROMAINS ENTRENT EN GAULE ET PRENNENT LE TERRITOIRE DE FORCE. C'EST UNE ?

2E MOT : LA GRANDE BATAILLE QUI REND LA GAULE ROMAINE A LIEU À ?

QUAND CETTE BATAILLE A-T-ELLE EU LIEU ?

QUI ÉTAIT LE CHEF GAULOIS EMPRISONNÉ SUITE À CETTE DÉFAITE ?

LA LETTRE MYSTÉRIEUSE QUI S'EST DESSINÉE EST



BRavo ! VOUS AVEZ ACCÉDÉ AU LABYRINTHE ! CE NE SERA PAS FACILE DE TROUVER LA SORTIE... NE PERDEZ PAS UNE SECONDE !



3

ALLEZ VOUS METTRE AUX QUATRE COINS DE LA VILLE FORTIFIÉE. VOUS DEVEZ TROUVER LE CHEMIN POUR VOUS RENDRE À DES LIEUX PRÉCIS DE LA VILLE.

A = TRACEZ LE CHEMIN VERS LES BAINS PUBLICS.

B = TRACEZ LE CHEMIN VERS UN LIEU DE REPRÉSENTATIONS THÉÂTRALES.

C = TRACEZ LE CHEMIN VERS UN LIEU SACRÉ.

D = TRACEZ LE CHEMIN VERS UN ÉDIFICE OÙ SE DÉROULENT DES SPECTACLES GRANDIOSES DE GLADIATEURS OU DE FAUVES.

CEs CHEMINS DESSINENT QUATRE LETTRES MYSTÈRE.

A = B = C = D =

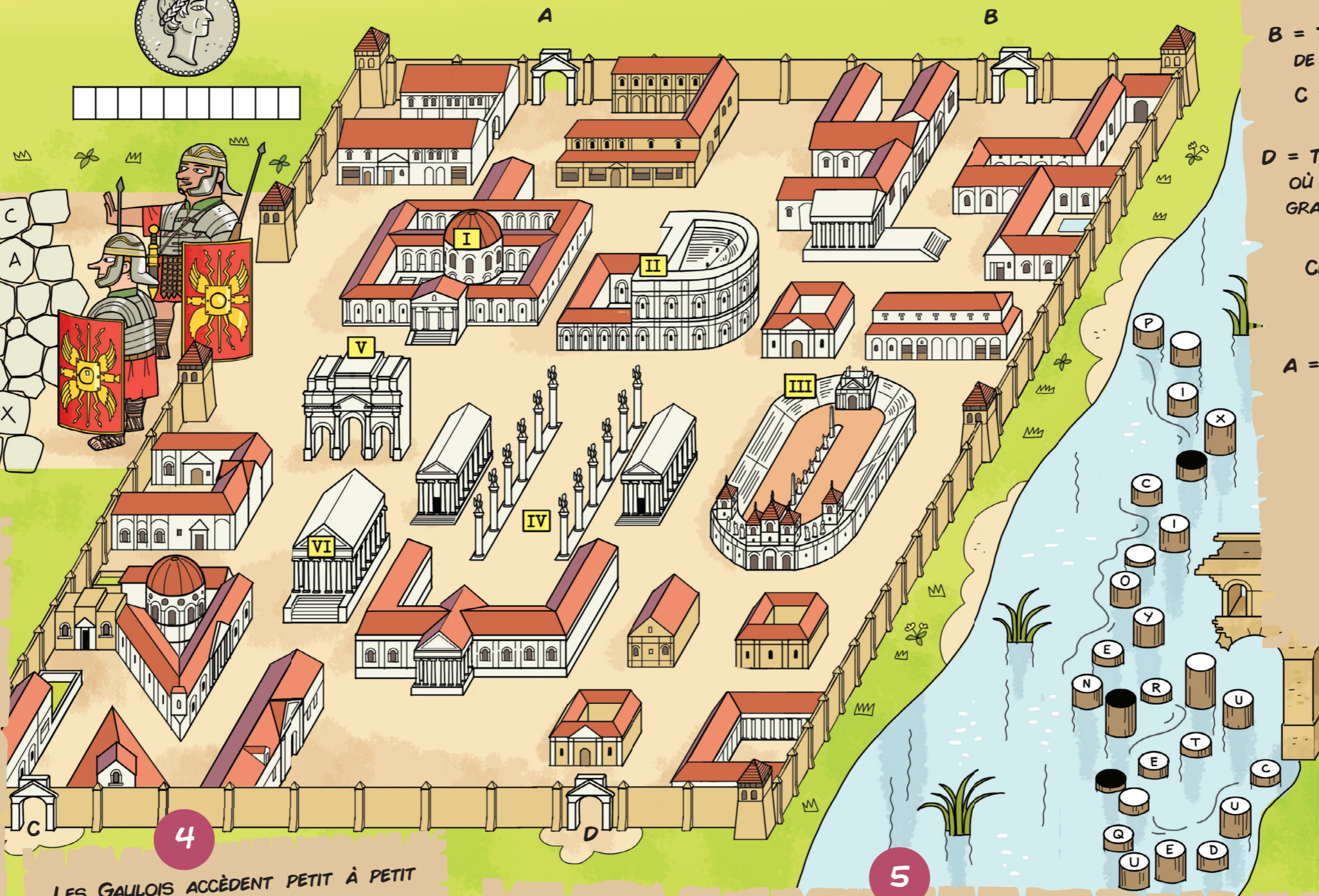
LÉGENDE :

- I = LES THERMES
- II = LE THÉÂTRE
- III = L'AMPHITHÉÂTRE
- IV = LE FORUM
- V = L'ARC DE TRIOMPHE
- VI = LE TEMPLE

MALGRÉ TOUS LES EFFORTS DE L'ÉQUIPE PRÉCÉDENTE POUR VOUS FAIRE ÉCHOUER, VOUS AVEZ ENCORE UNE CHANCE ! POUR ACCÉDER À LA DERNIÈRE ÉTAPE, RETROUVEZ LE MOT MYSTÈRE.

LETTRES MYSTÈRE RETROUVÉES :

METTEZ LES LETTRES DANS L'ORDRE :



LES GAULOIS ACCÈDENT PETIT À PETIT À LA CITOYENNETÉ ROMAINE ET OBTIENNENT DES DROITS, MAIS AUSSI DES DEVOIRS. TROUVEZ LA PLACE OÙ LES CITOYENS ROMAINS DISCUAIENT DE LA VIE DE LA CITÉ : AFFAIRES COMMERCIALES, POLITIQUES, ÉCONOMIQUES, RELIGIEUSES ET JUDICIAIRES.

LE PETIT AQUEDUC DU PARC S'EST EFFONDRE ! CONSOLIDEZ LES RONDINS POUR TRAVERSER LE RUISSEAU AU SEC, EN TROUVANT LES LETTRES MANQUANTES.

1ER RONDIN : APRÈS LA GRANDE BATAILLE EN 52 AV. J.-C., LES GAULOIS ET LES ROMAINS VIVENT EN ?

2E RONDIN : C'EST AINSI QU'ON APPELLE UN HOMME LIBRE.

3E RONDIN : QUELLE CONSTRUCTION DES ROMAINS FACILITENT LEURS DÉPLACEMENTS ?

4E RONDIN : NOM DU CANAL QUI CONDUIT L'EAU D'UN POINT À UN AUTRE.

LES QUATRE LETTRES MANQUANTES SONT :

