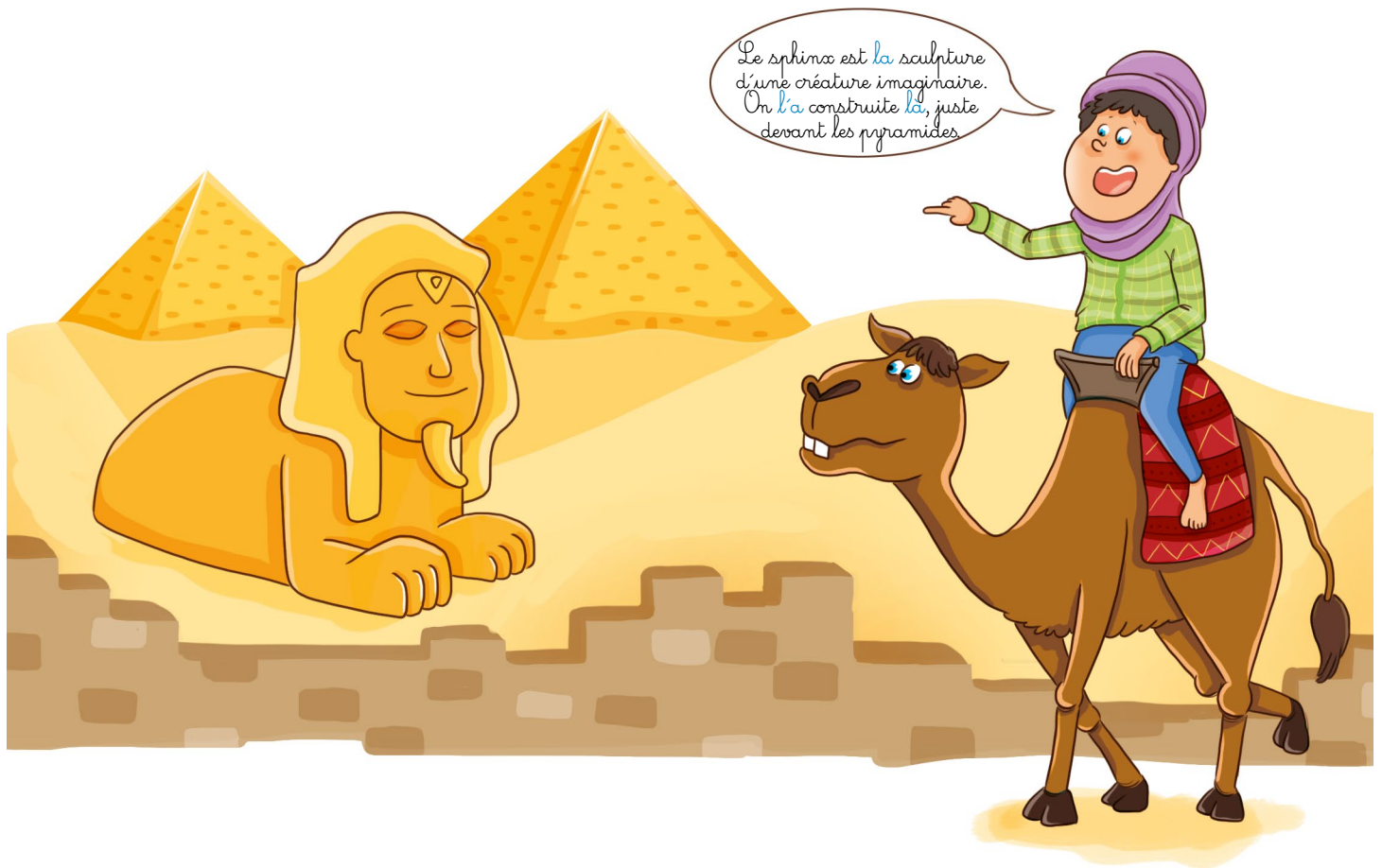


Écrire « la », « là » ou « l'a »



À retenir

- **la** peut être un déterminant ou un pronom personnel complément.
Exemple : **La** sculpture me plaît beaucoup, j'aimerais **la** voir en vrai.
- **là** est un adverbe qui indique le lieu.
Exemple : Elle est construite **là**, juste devant les pyramides.
- **l'a** est la contraction d'un pronom complément et du verbe avoir.
→ Je peux **la** mettre au passé et **la** remplacer par « l'avait ».
Exemple : On **l'a** construite en pierre. (On **l'avait** construite en pierre.)

Mots à apprendre pour la dictée

Le Sphinx de Gizeh (Égypte)

Noms	l'Égypte, le désert, une sculpture, le monde, la roche, un an, le corps, une créature, le lion, la tête, un pharaon, la force, le roi, la sagesse, <i>la pyramide, un rôle, la protection, un tombeau, le fils, le père, un hommage</i>
Verbes	se dresser, symboliser, construire, penser
Adjectifs	grand, énigmatique, taillé, représenté, monumental, immense, humain
Mots invariables	là, plus, entièrement, dans, il y a, par, devant, car