

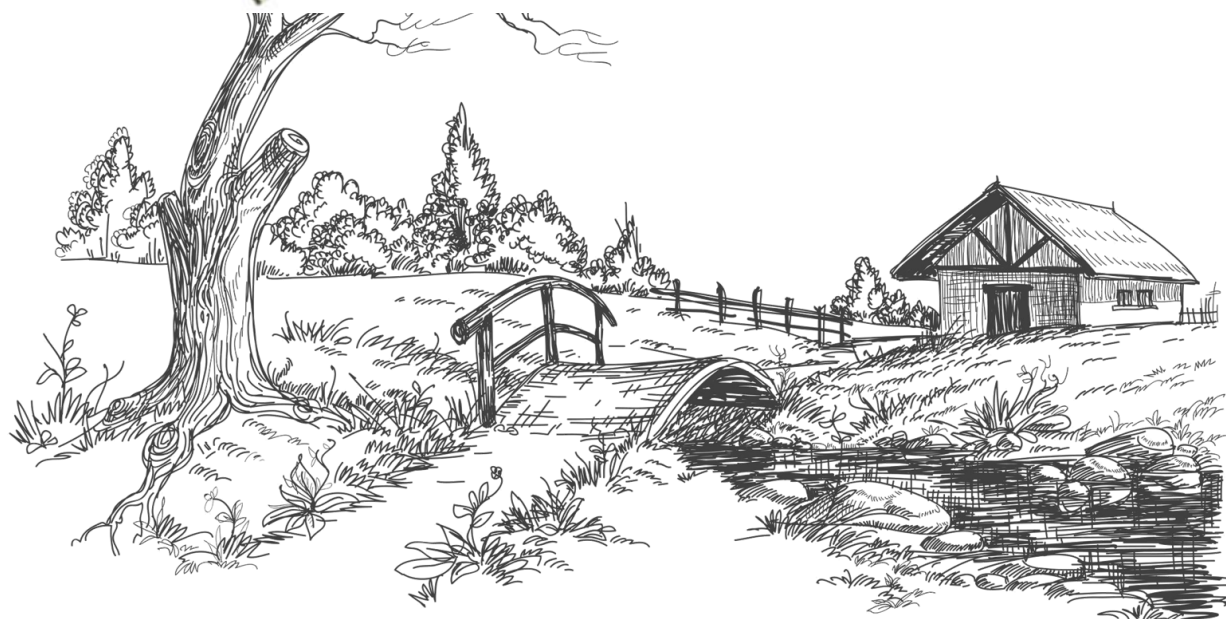
Nom : .....

Prénom : .....

Classe : 4<sup>ème</sup> année

# Géographie

## LES OCCUPATIONS DU SOL BELGE



# LES PAYSAGES BELGES

Quels paysages pouvons-nous trouver en Belgique ?



## Quelles caractéristiques ?



### Le littoral belge

Élément principal : \_\_\_\_\_

\_\_\_\_\_

Relief : \_\_\_\_\_

\_\_\_\_\_

Activités humaines : \_\_\_\_\_

\_\_\_\_\_

Autres : \_\_\_\_\_

\_\_\_\_\_

## Quelles caractéristiques ?



### Les plateaux limoneux

Élément principal : \_\_\_\_\_

\_\_\_\_\_

Relief : \_\_\_\_\_

\_\_\_\_\_

Activités humaines : \_\_\_\_\_

\_\_\_\_\_

Autres : \_\_\_\_\_

\_\_\_\_\_

## Quelles caractéristiques ?



### Le sillon Sambre-et-Meuse

Élément principal : \_\_\_\_\_

\_\_\_\_\_

Relief : \_\_\_\_\_

\_\_\_\_\_

Activités humaines : \_\_\_\_\_

\_\_\_\_\_

Autres : \_\_\_\_\_

\_\_\_\_\_

## Quelles caractéristiques ?



### L'Ardenne

Élément principal : \_\_\_\_\_

\_\_\_\_\_

Relief : \_\_\_\_\_

\_\_\_\_\_

Activités humaines : \_\_\_\_\_

\_\_\_\_\_

Autres : \_\_\_\_\_

\_\_\_\_\_

## Quelles caractéristiques ?



### Une agglomération belge

Élément principal : \_\_\_\_\_

\_\_\_\_\_

Relief : \_\_\_\_\_

\_\_\_\_\_

Activités humaines : \_\_\_\_\_

\_\_\_\_\_

Autres : \_\_\_\_\_

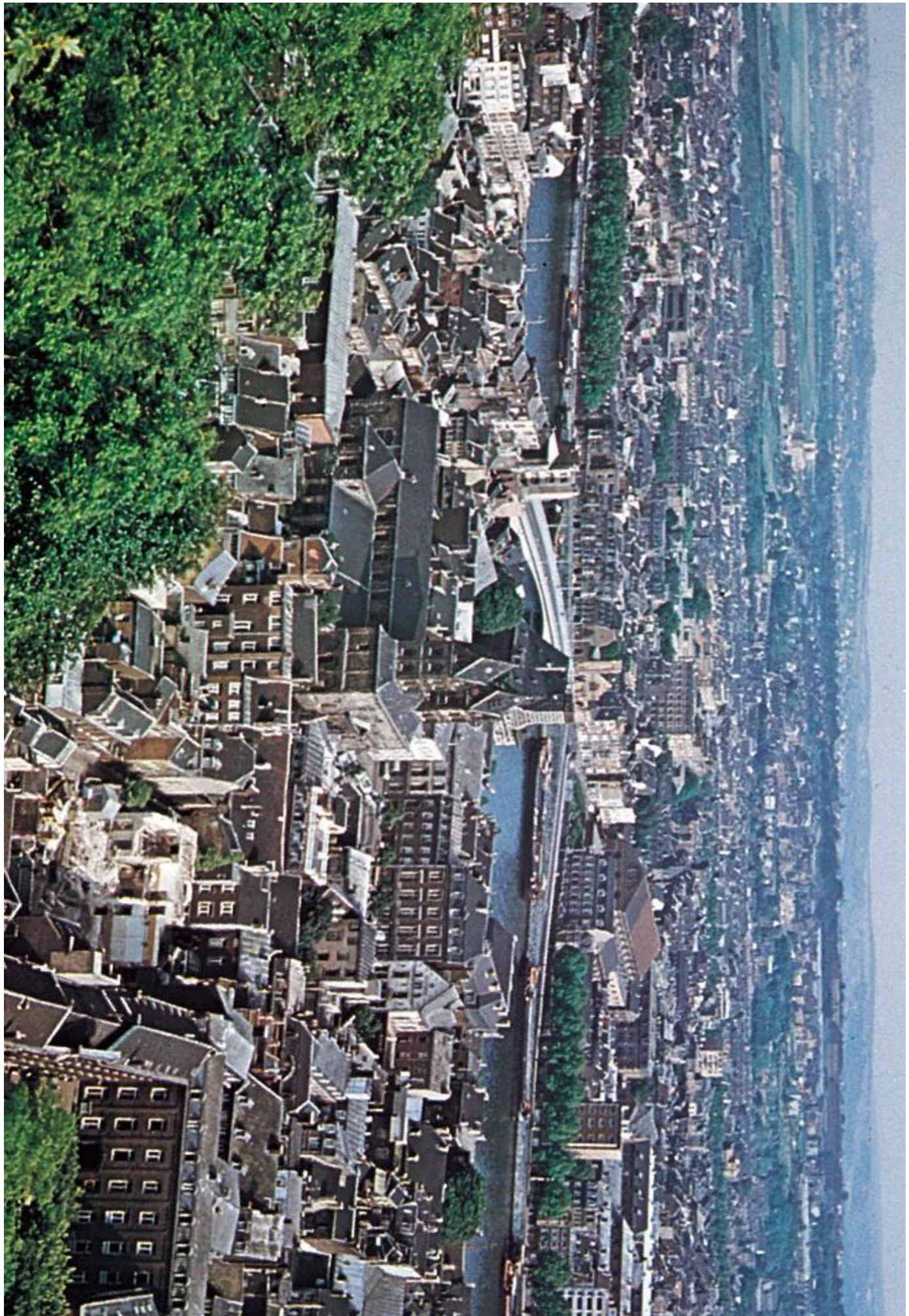
\_\_\_\_\_





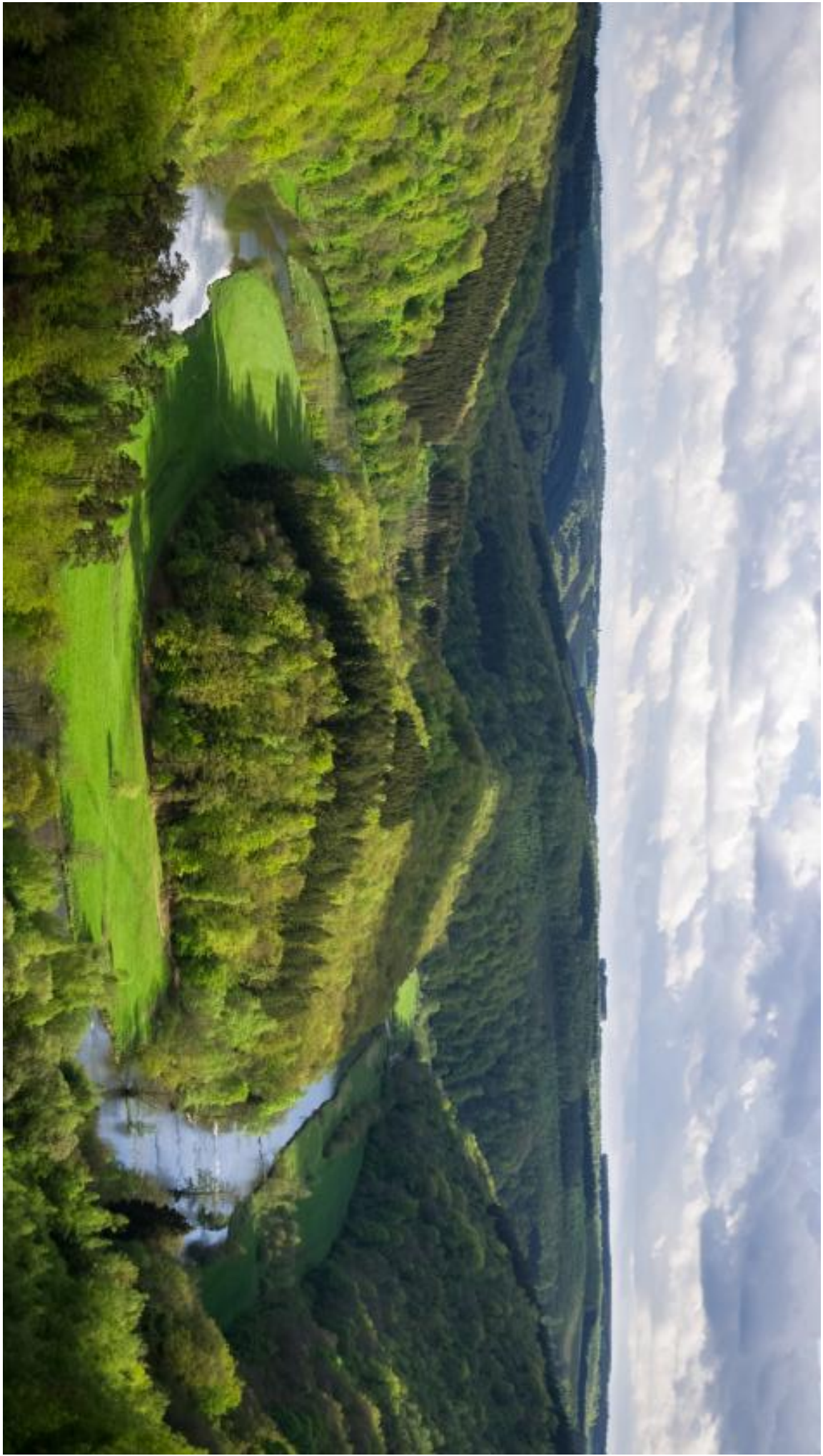


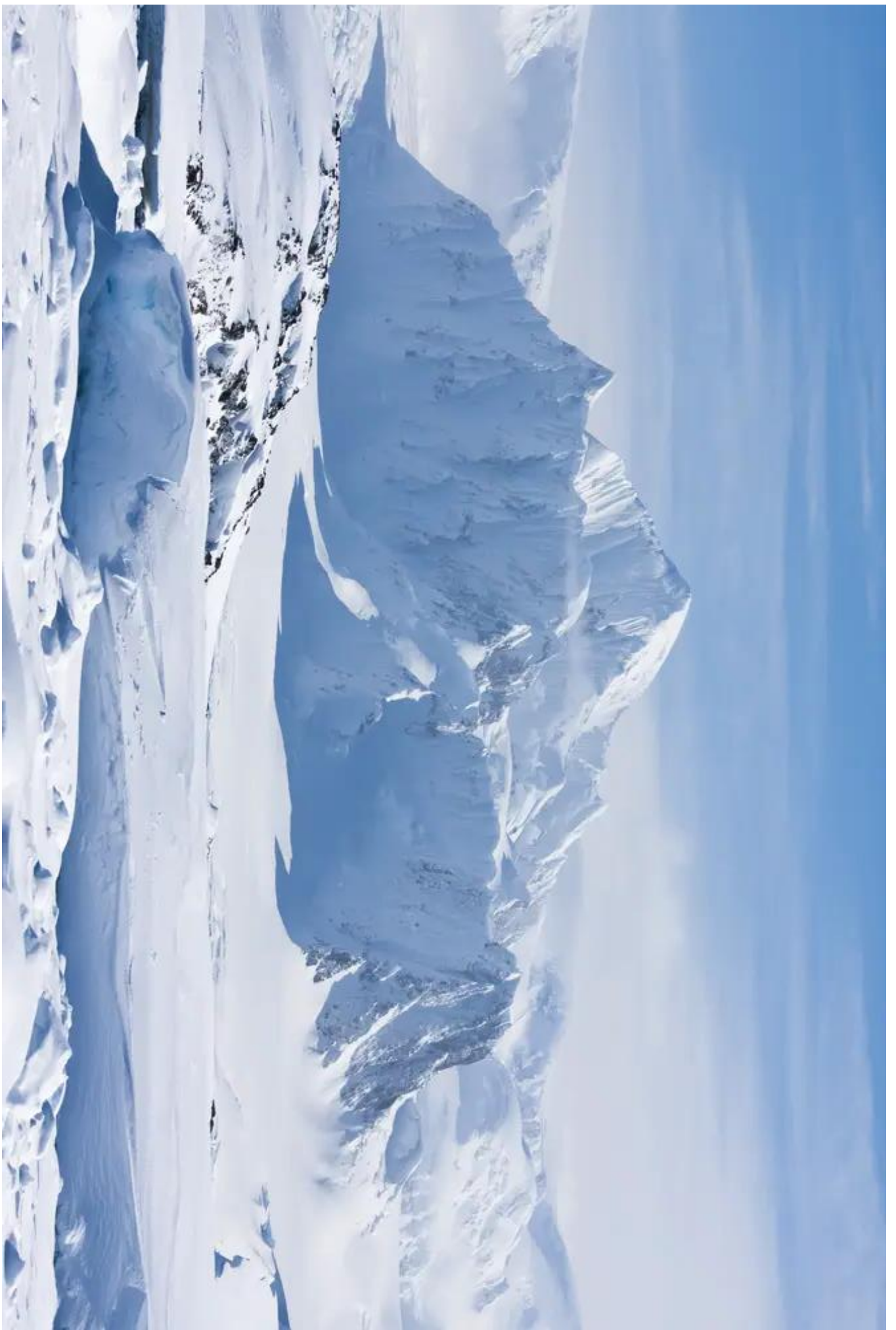


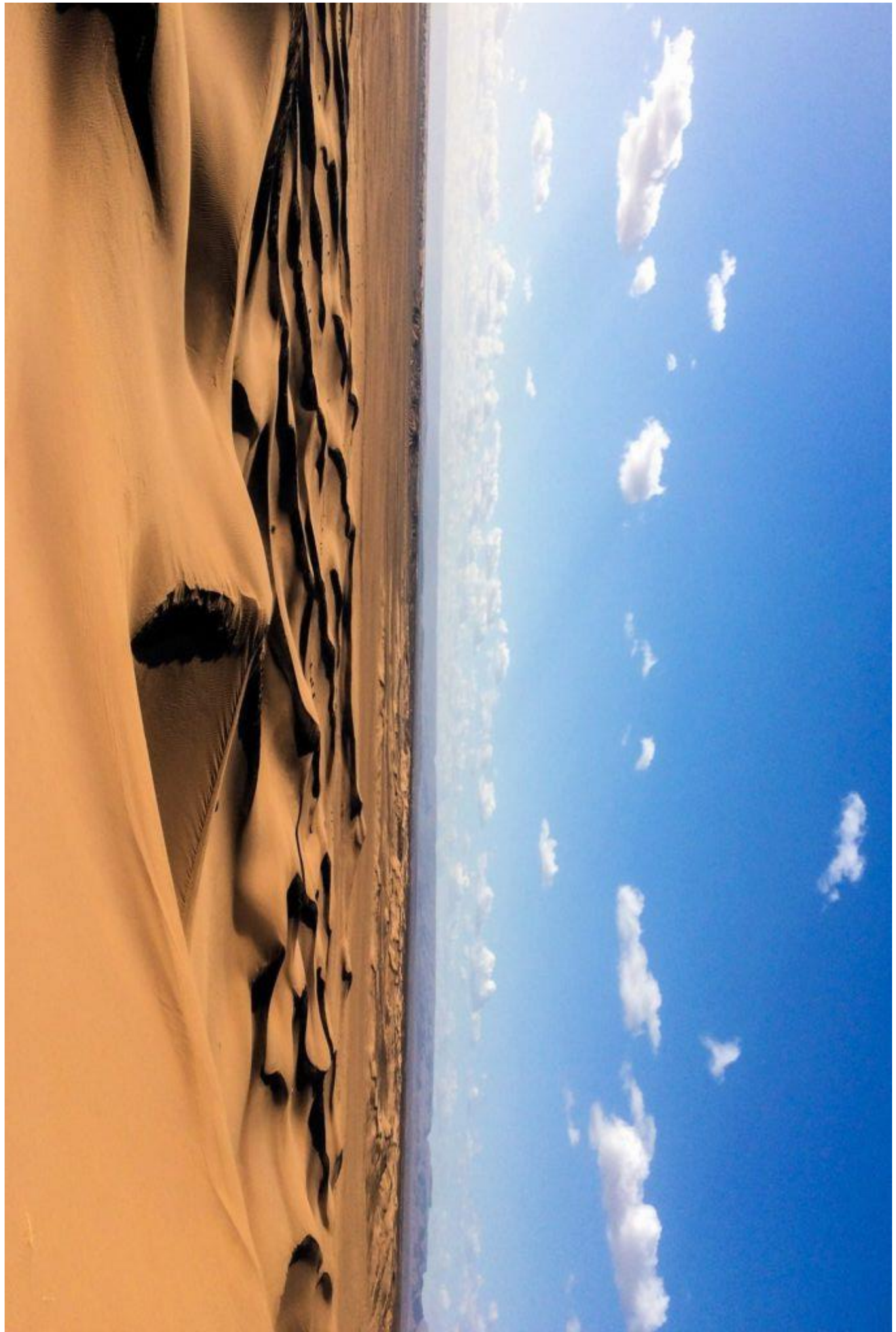


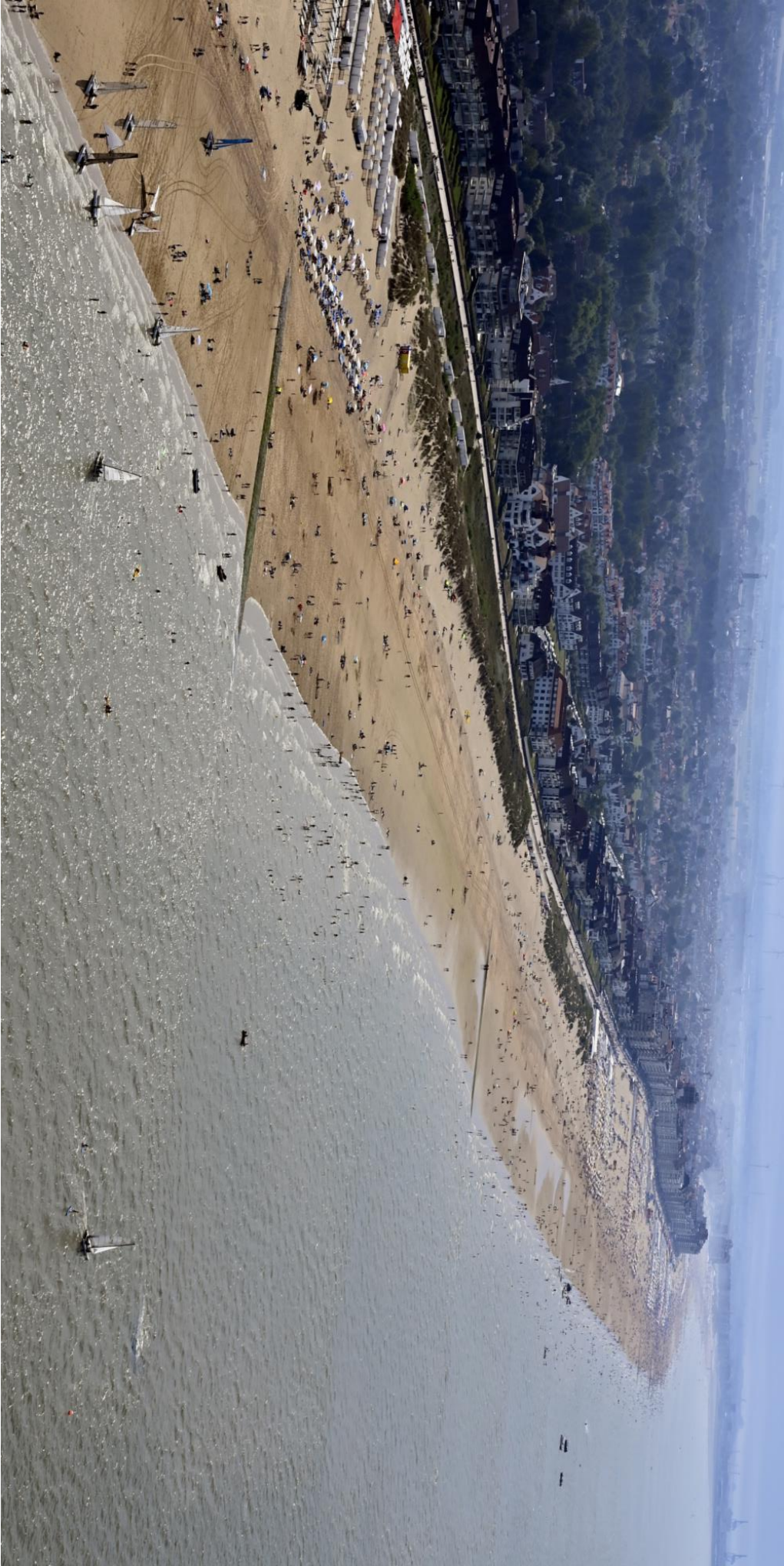




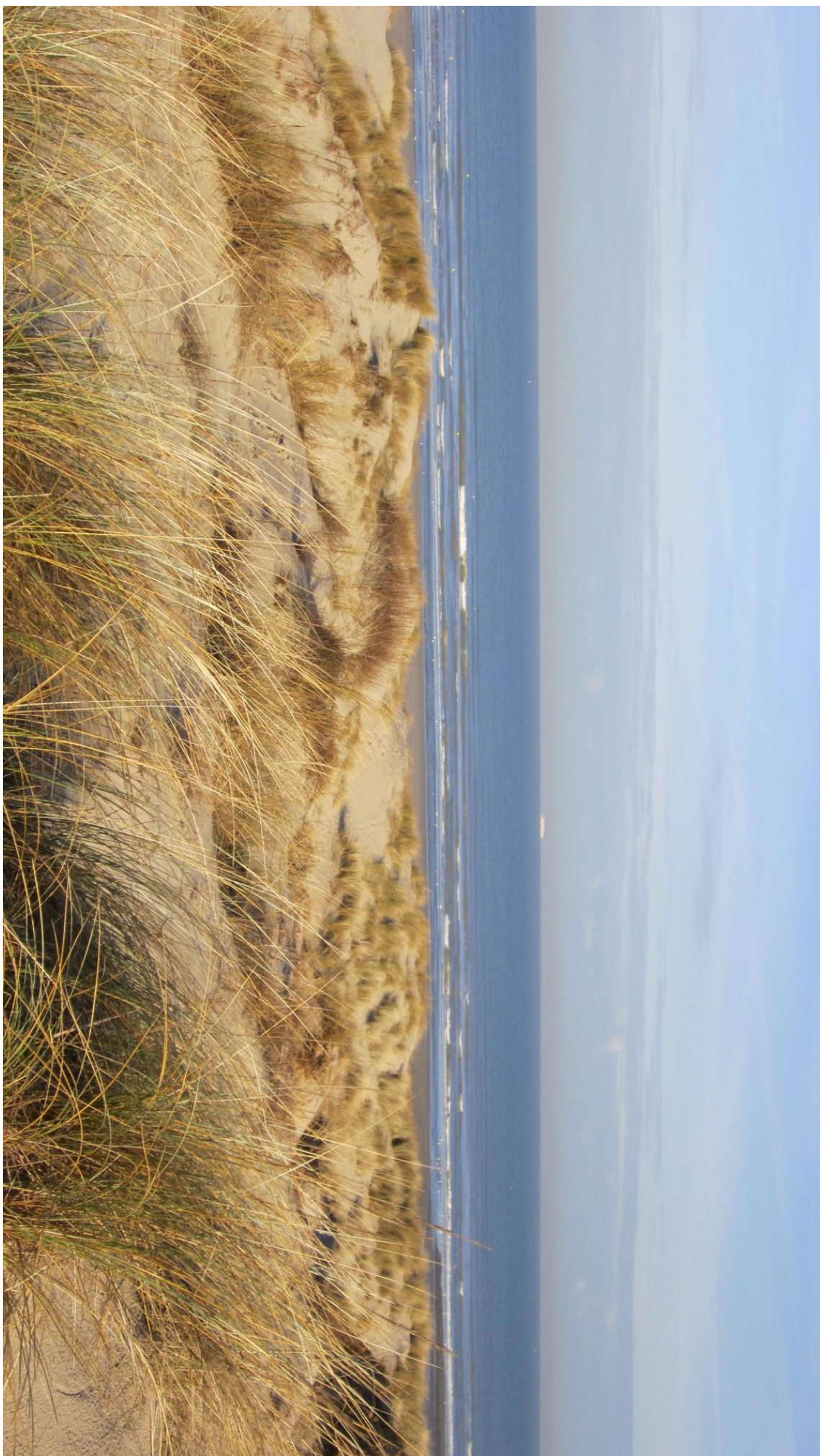


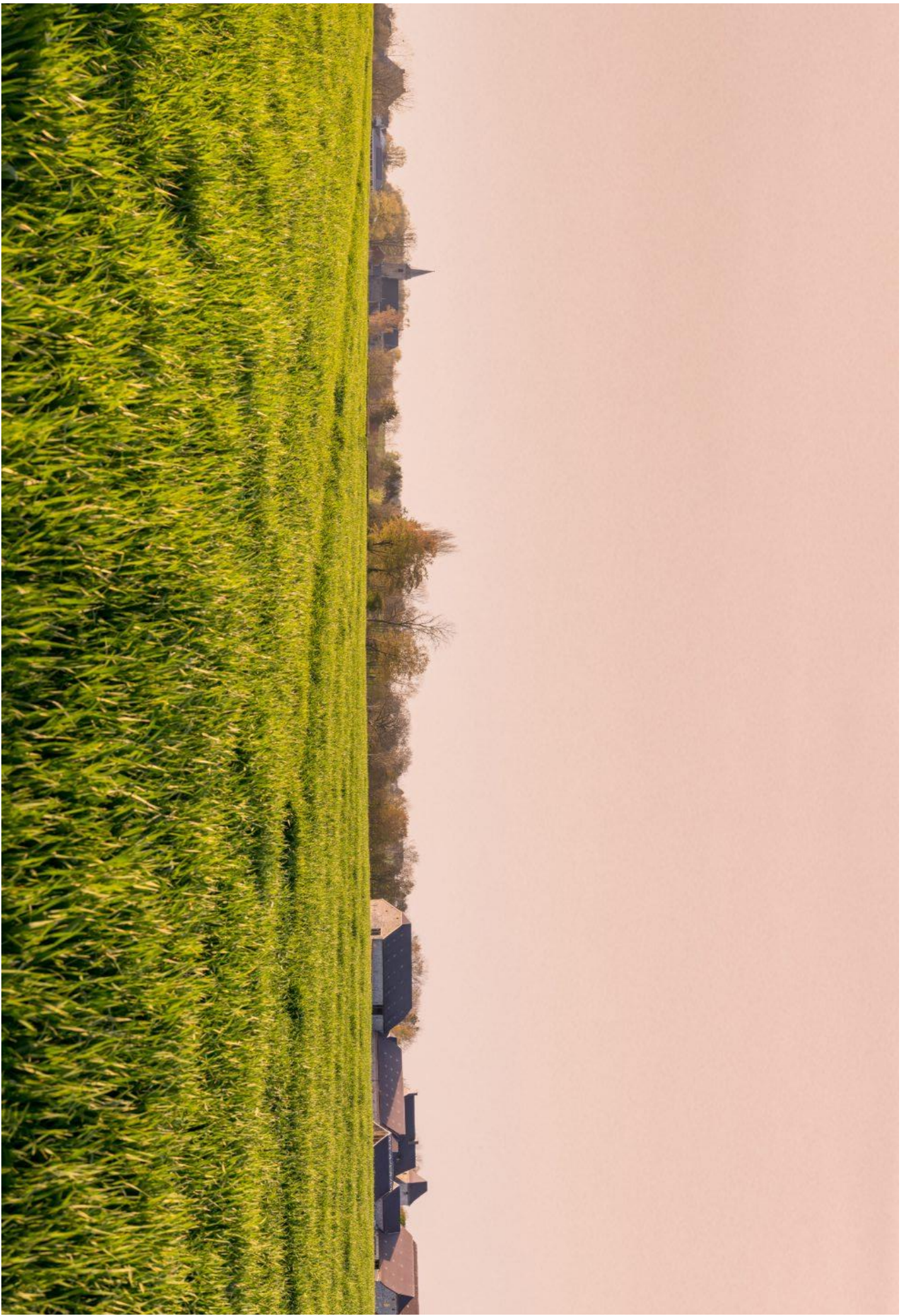


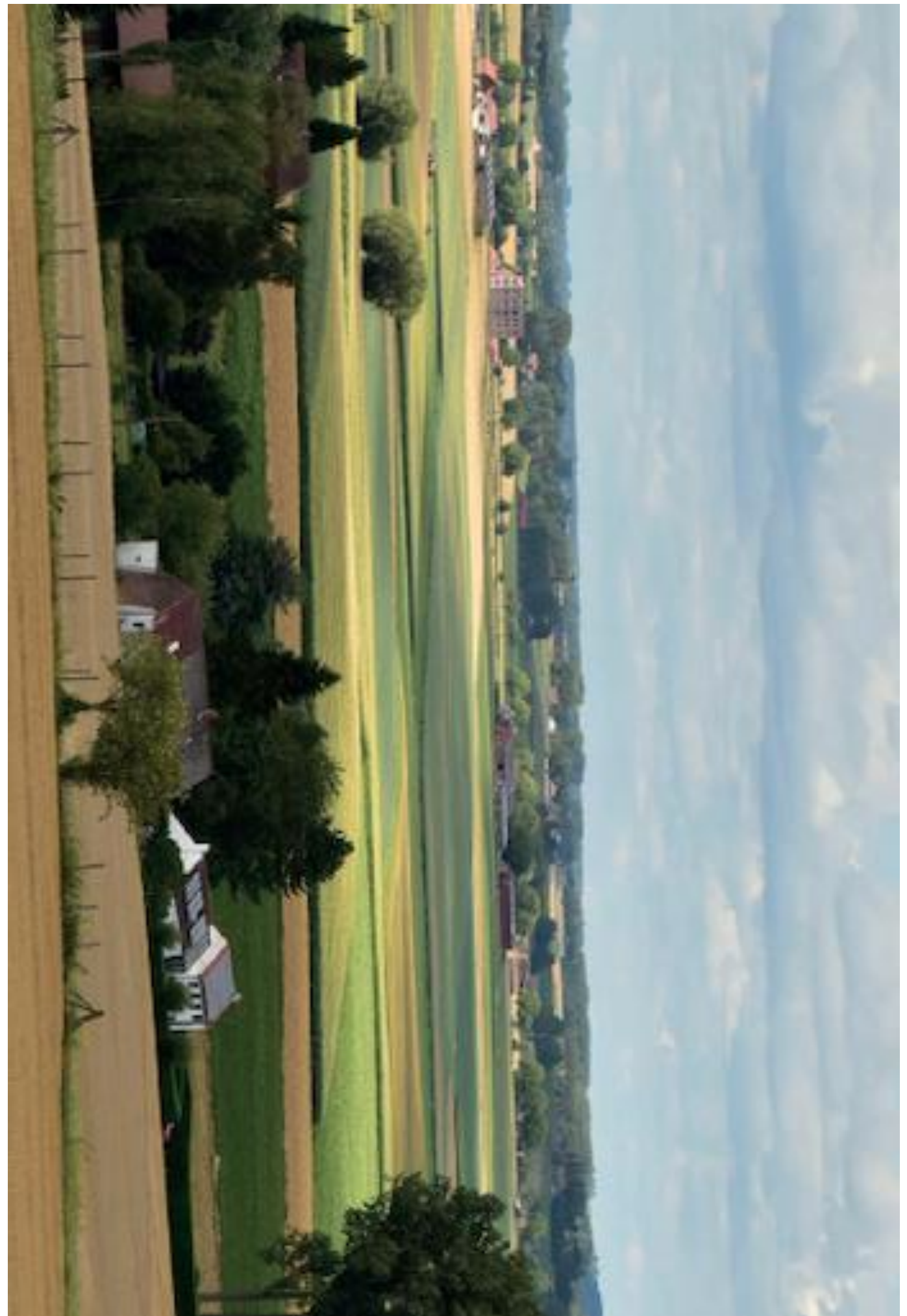






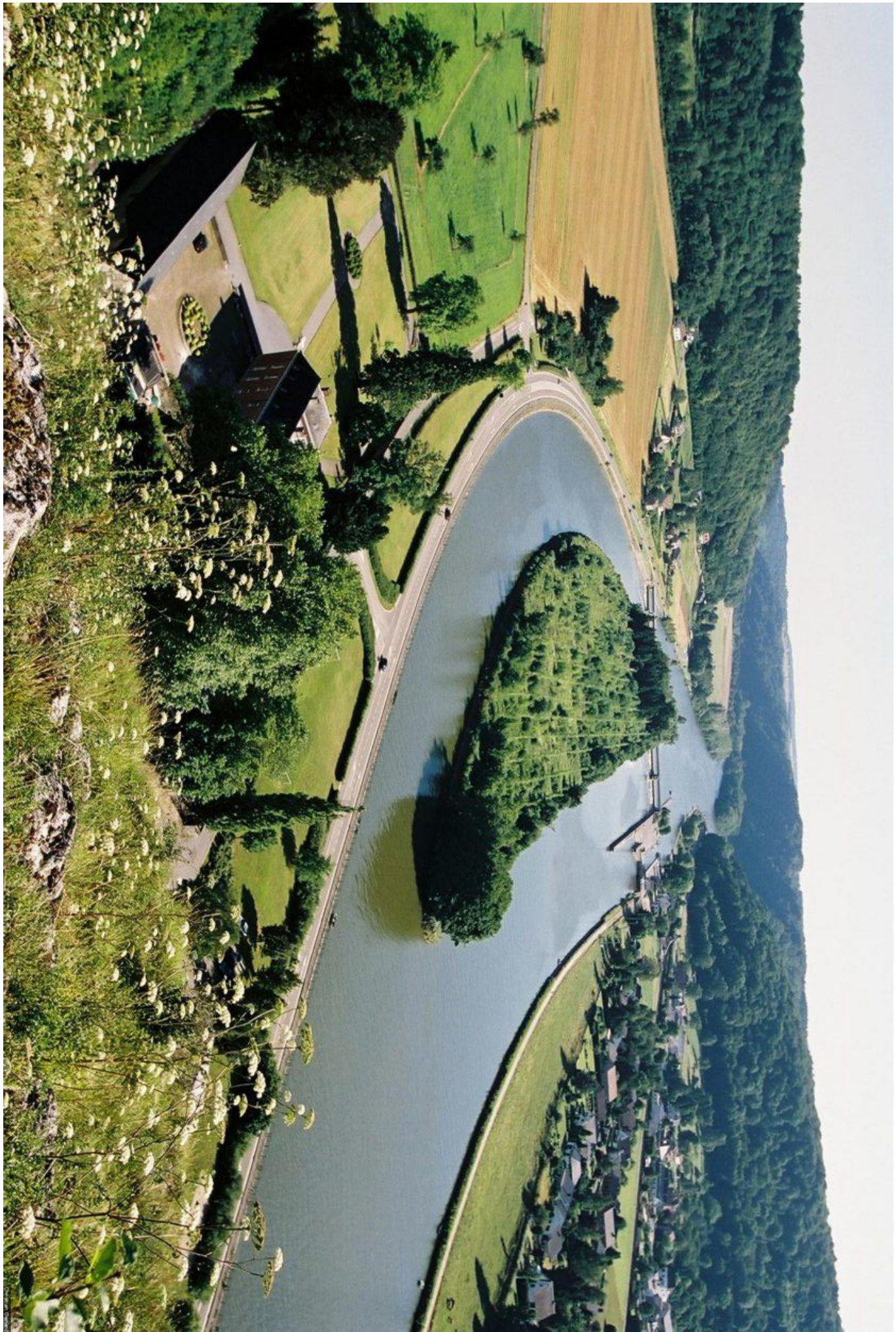


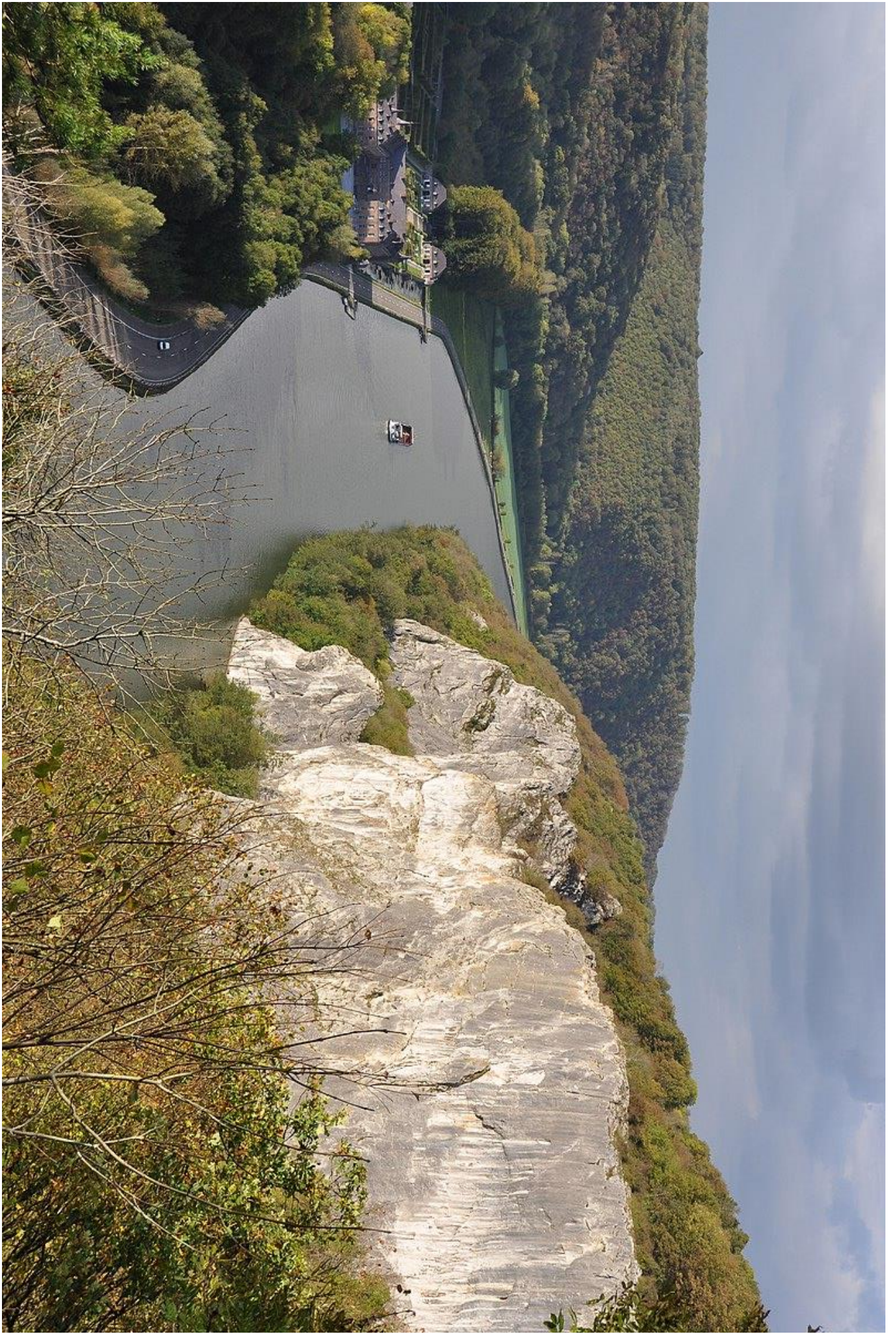
























## Banque de questions de relance

- Que vois-tu dans ce paysage ?
- Vois-tu des maisons dans ce paysage ?
- Comment sont agencées les maisons ? Sont-elles serrées ? Isolées ?
- Comment pourrais-tu décrire l'occupation du sol ?
- Vois-tu des routes ? Des rues ? Des chemins ?
- Y-a-t-il des arbres dans ce paysage ?
- Quelle est la densité de la verdure ? Forêt ? Éparse ?
- Quelles activités humaines peux-tu repérer sur ce paysage ?
- Vois-tu des moyens de transport ?
- Vois-tu des signes d'agriculture ?
- Comment pourrais-tu définir l'eau présente dans ce paysage ?
- Quel est le relief de ce paysage ?
- ...

# LES PAYSAGES BELGES

Quels paysages pouvons-nous trouver en Belgique ?



## Quelles caractéristiques ?



### Le littoral belge

Élément principal : **paysage marqué par la mer et la présence d'une plage**

Relief : **paysage relativement plat mais ponctué en certains points de dunes**

Activités humaines : **le littoral est souvent assez urbanisé, on peut voir des immeubles le long de la plage et des promenades, voire des ports**

Autres : **des digues ont été construites en Belgique afin d'éviter une montée trop forte des eaux**

## Quelles caractéristiques ?



### Les plateaux limoneux

Élément principal : présence d'immenses cultures ouvertes, l'agriculture est omniprésente

Relief : très plat, la ligne d'horizon est lointaine et marquée par une absence de hauteurs

Activités humaines : de nombreux petits villages sont visibles ainsi que des parcelles agricoles diverses et des fermes

Autres : peu de forêts, pas de mer ni de grands cours d'eau

## Quelles caractéristiques ?



### Le sillon Sambre-et-Meuse

Élément principal : **vallée dans laquelle coule un grand cours d'eau : la Meuse ou la Sambre**

Relief : **vallée encaissée, ligne d'horizon plate mais en hauteur**

Activités humaines : **présence de bateaux, de voies ferrées, d'habitations plutôt denses, de routes et d'industrie utilisant le fleuve ou la rivière**

Autres : /

## Quelles caractéristiques ?



### L'Ardenne

Élément principal : **cohabitation de forêts, de prairies et de cultures**

Relief : **important, vallées encaissées dans lesquelles des cours d'eaux sont présents, point culminant de la Belgique**

Activités humaines : **maisons et villages, agriculture et élevage**

Autres : **forêt souvent très dense,**

## Quelles caractéristiques ?



### Une agglomération belge

Élément principal : très forte présence humaine et diversité de l'occupation du sol (non-agricole)

Relief : divers, dépend des sites mais souvent présence d'une butte ou d'une citadelle, expliquant l'installation

Activités humaines : grandes routes, autoroutes, voie ferrées, aéroports, habitats regroupés, transports en commun, services publics...

Autres : constructions en briques caractéristiques de la Belgique