

# ИСТОРИЯ БЕЛАРУСИ

XIX – начало XXI в.

11



## БЕЛАРУСЬ В СИСТЕМЕ МЕЖДУНАРОДНЫХ ОТНОШЕНИЙ

§ 15. Беларусь в межвоенный период.



Территория ССРБ 1921-1926 гг.

# План урока

1. Геополитическое положение БССР.
2. Возвращение восточнобелорусских территорий в состав БССР в 1924 и 1926 гг.
3. Положение западнобелорусских земель в составе Польши. Политика польских властей.
4. Национально-освободительное, крестьянское и рабочее движения в Западной Беларуси.

## Провозглашение ССРБ 1 января 1919 г.



Дмитрий Фёдорович Жилунович.  
Глава Временного Рабоче-крестьянского  
правительства ССРБ

1 января  
1919 г.

- Сформировано Временное Рабоче-крестьянское советское правительство Беларуси.

1 января  
1919 г.

- З. Жилунович обнародовал Манифест, в котором Беларусь провозглашалась социалистической республикой.



Литовско-Белорусская Советская Социалистическая Республика 1919 г.

**Буферные государства** — страны, расположенные между враждующими государствами, разделяющие их и обеспечивающие таким образом отсутствие общих границ и контакта враждебных друг другу армий.

Смоленская, Витебская и Могилевская губернии вошли в состав РСФСР.

На основе Минской, Гродненской, Виленской и Ковенской губерний создана Социалистическая Советская Республика Литвы и Беларуси (Литбел).

Территория ССРБ определена в составе Минской и Гродненской губерний.

Винцас Мицкявичюс-Капсукас.  
Глава Временного Рабоче-крестьянского  
правительства Литбел



27 февраля  
1918 г. созданы  
органы власти  
Литбел

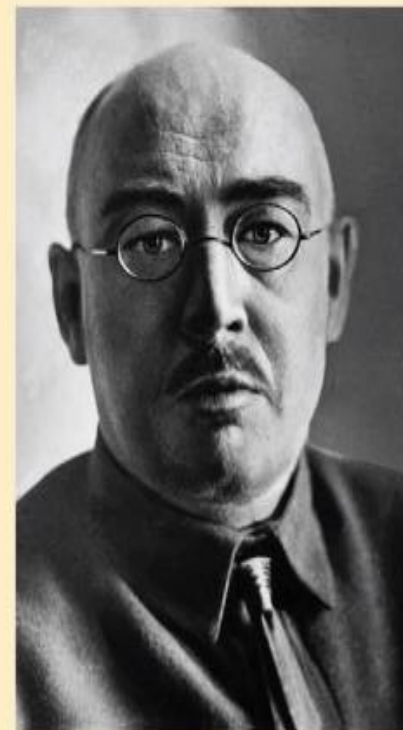
Столица -  
Вильна

Литбел  
просуществовало  
до июля 1919 г.

31 июля 1920 г.  
второе  
провозглашение  
ССРБ



Александр Григорьевич  
Червяков.  
Председатель ЦИК СССР

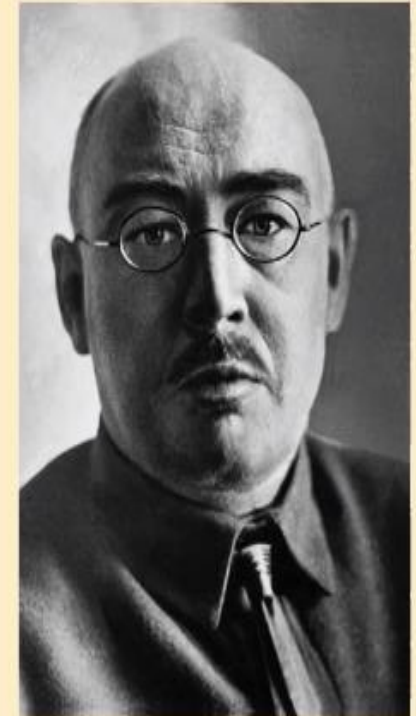


Всеволод Макарович  
Игнатовский.  
Член ЦИК СССР

Обсудите, какими причинами диктовалась необходимость создания СССР?



Александр Григорьевич  
Червяков.  
Председатель ЦИК СССР



Всеволод Макарович  
Игнатовский.  
Член ЦИК СССР

**30 декабря 1922 г.** делегации РСФСР, УССР, БССР и ЗСФСР, собравшиеся на I Всесоюзный съезд Советов, подписали Декларацию и Договор о создании СССР.



Герб СССР 1923 г.



Флаг СССР 1923 г.

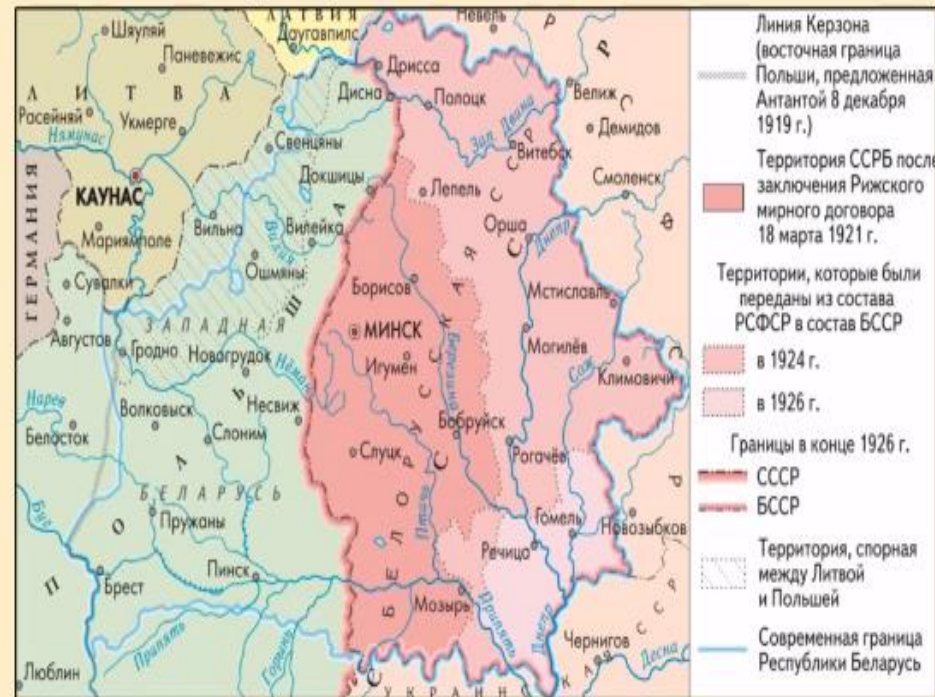
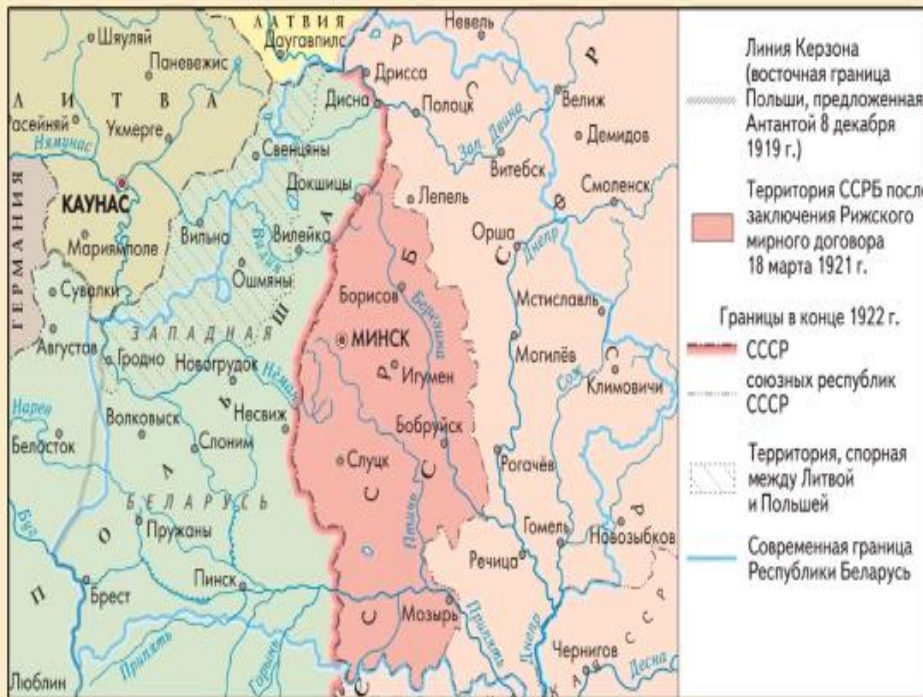


Карта СССР 1922 г.

Общесоюзные органы власти должны были решать вопросы о государственных границах, управлении военными, внешнеполитическими, железнодорожными, почтово-телеграфными делами, общем планировании народного хозяйства и руководстве им, утверждении общесоюзного бюджета, установлении единой денежной и кредитной системы, общих начал землеустройства и землепользования, судоустройства и судопроизводства, развития народного просвещения.

## Территория ССРБ в 1921–1924 г.

## Территория БССР в 1924 и 1926 г.



• 6  
уездов

• 52.3  
тыс.  
км

• 1.6  
млн.  
чел.

• 22  
уезда

• 110,5  
тыс. км.

• 4,2  
млн.чел.

• 24  
уезда

• 125.6  
тыс.  
км.

• 5млн.  
чел.

1921г.



1921г.



1921г.



1924г.



1924г.



1924г.



1927г.



1927г.



1927г.



Используя картосхему, определите, в состав какого государства входил после Рижского мирного договора регион, в котором вы проживаете.

Власти Польши рассматривали присоединенные земли как исконно польские. Название «Западная Беларусь» не использовалось. Польские власти называли Западную Беларусь и Западную Украину «восточные окраины» («крэсы восточне»).



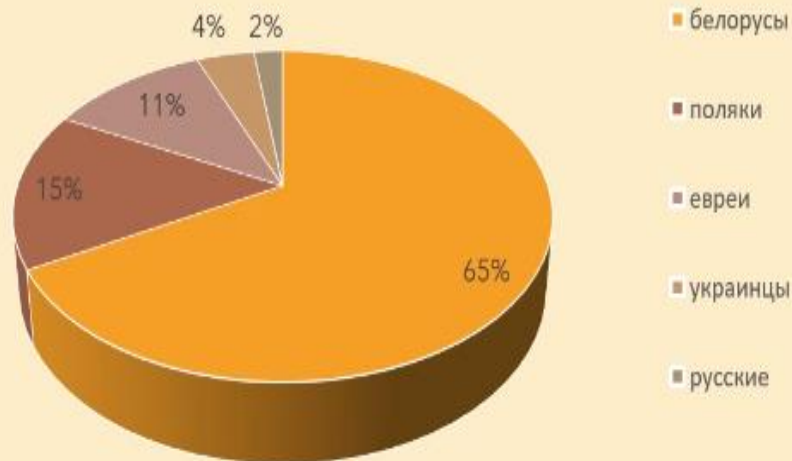
«Отношение к белорусам со стороны многих начальников и определенной части общественности очень пренебрежительное. Нас считают то москалями, то большевиками, то вообще людьми второго сорта. Беларусь, частично попавшая под власть Польши, поделена на провинции-воеводства, и не видно, чтобы в этих воеводствах проводилась политика по принципу, объявленному в первые дни польского господства в нашем крае: «равные с равными, вольные с вольными...»

*Беларускія ведамасьці. 1921. № 5.*



Западная Беларусь в составе Польши 1921—1939 гг.

Население Западной Беларуси  
1921-1939 гг.



Полесское воеводство

Новогрудское воеводство

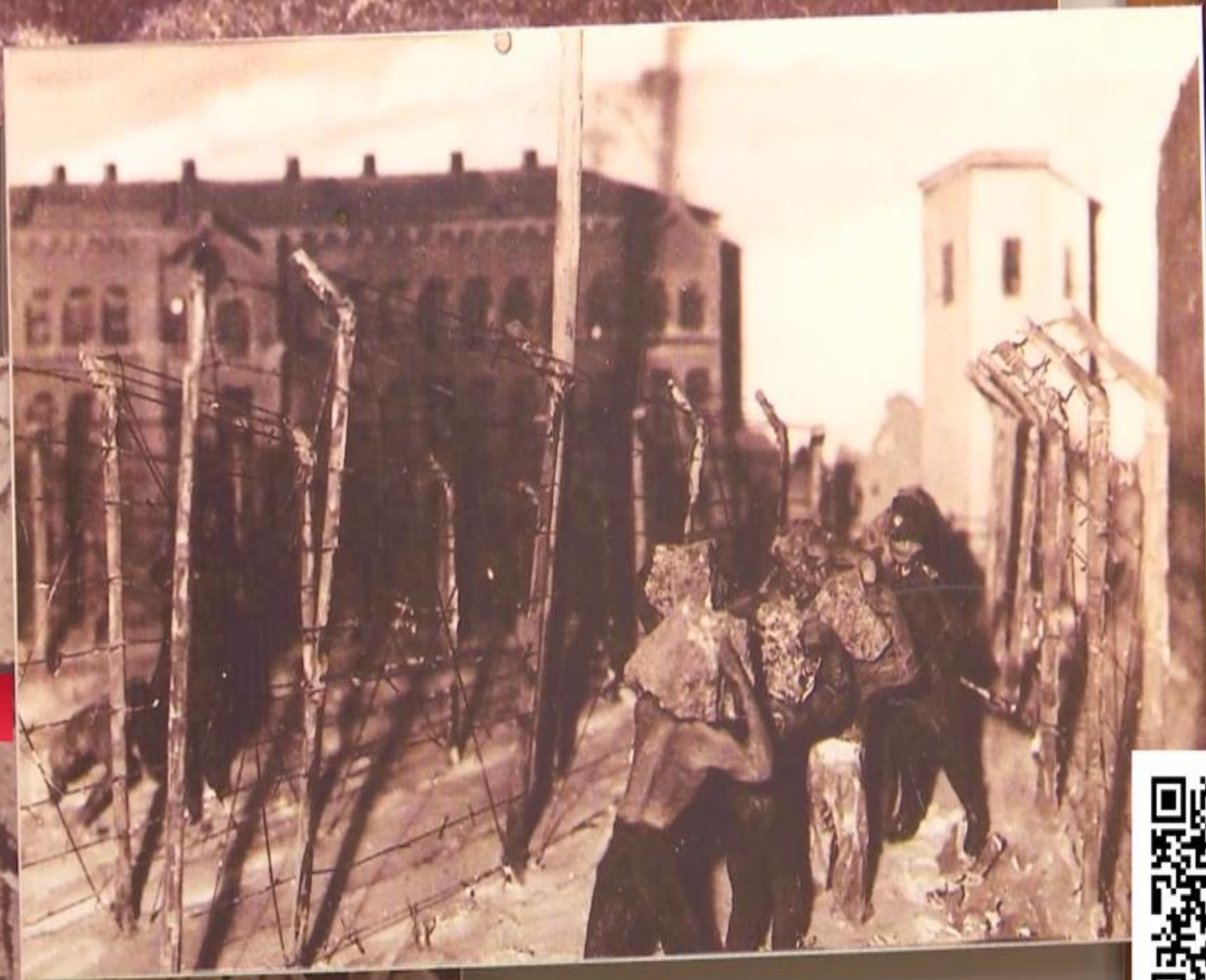
Виленское воеводство

Белостокское воеводство



- Санація
- Пацифікація
- Осадничество
- Полонізація
- Геноцид

БЕРЁЗА





## Домашнее задание:

---



§ 15. Беларусь  
в межвоенный период



Задание 1, с.123.

*Подготовить сообщение об одном из лидеров или участников национально-освободительного, крестьянского и рабочего движения в Западной Беларуси.*