

Arts Plastiques

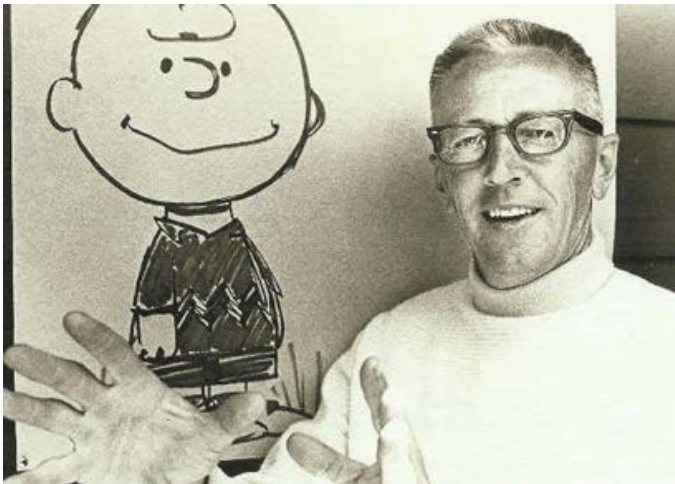


Un Manga est :

- un personnage de bande dessinée japonaise
- une bande dessinée japonaise
- un dessin à main levée

L'inventeur du mot Manga est :

- Naruto
- Akira
- Hokusai



Charles Schulz est le créateur de la bande dessinée Peanuts qui a duré de 1950 à 2000, le personnage principal se nomme Charlie Brown (voir ci-dessous).

Cette photo est :

- un portrait
- un autoportrait
- un selfie

Comment se nomme son meilleur ami ? (c'est un chien !)

- Linus
- Milou
- Snoopy



Ce document est :

- un croquis
- un crayonné
- une bande dessinée
- un schéma

Le lettrage y est réalisé en :

- gras
- capitales
- minuscules
- caractères d'imprimerie

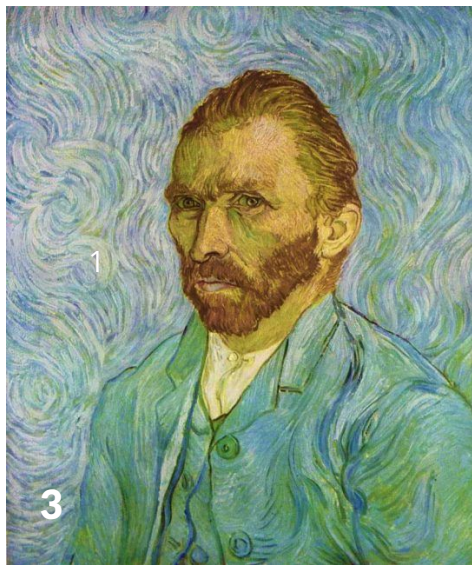


Cet illustration en hommage à Charles Schulz est-elle :

- réaliste ?
- de la fiction ?
- onirique ?
- une composition ?
- un daguerréotype ?

Le portrait :

- c'est un genre pictural différent du paysage ou de la nature morte
- c'est un mode de représentation uniquement basé sur la ressemblance
- faire un portrait consiste à faire le dessin d'une tête et rien d'autre
- un portrait ne peut être fait qu'à la peinture ou en dessin



1

Vous devez classer les images ci dessus par cadrage

Notez ciles numéro des images qui correspondent à chaques type de plan

- Très gros plan :
- Gros plan :
- Plan poitrine :
- Plan taille
- Plan Américain
- Plan moyen ou en pied