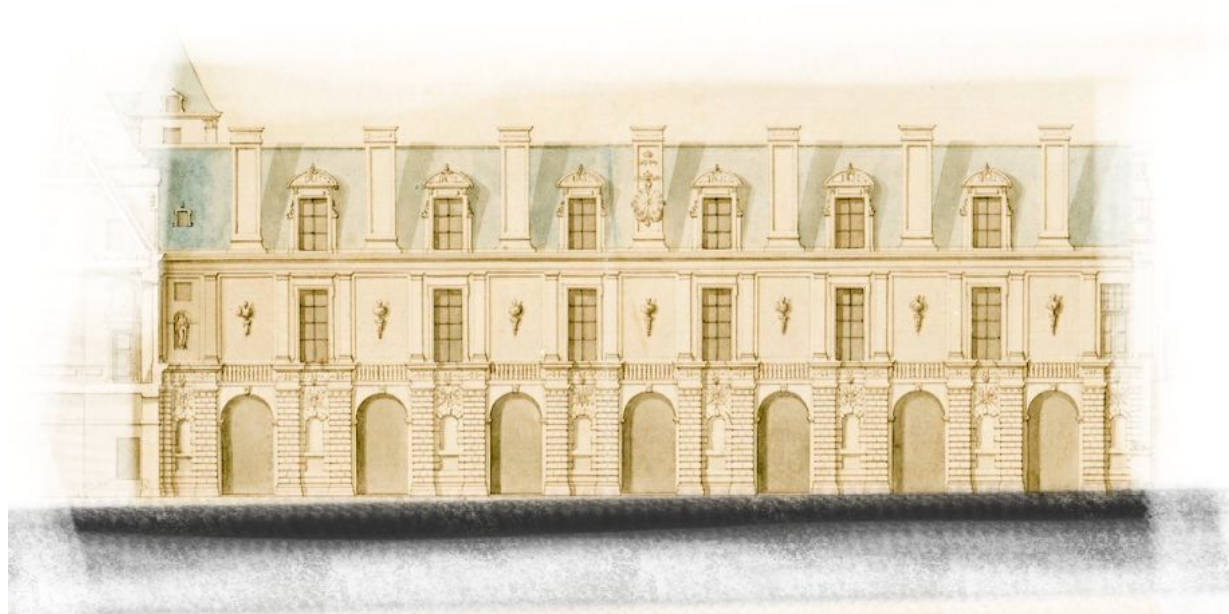


# RYTHMES et FAÇADES

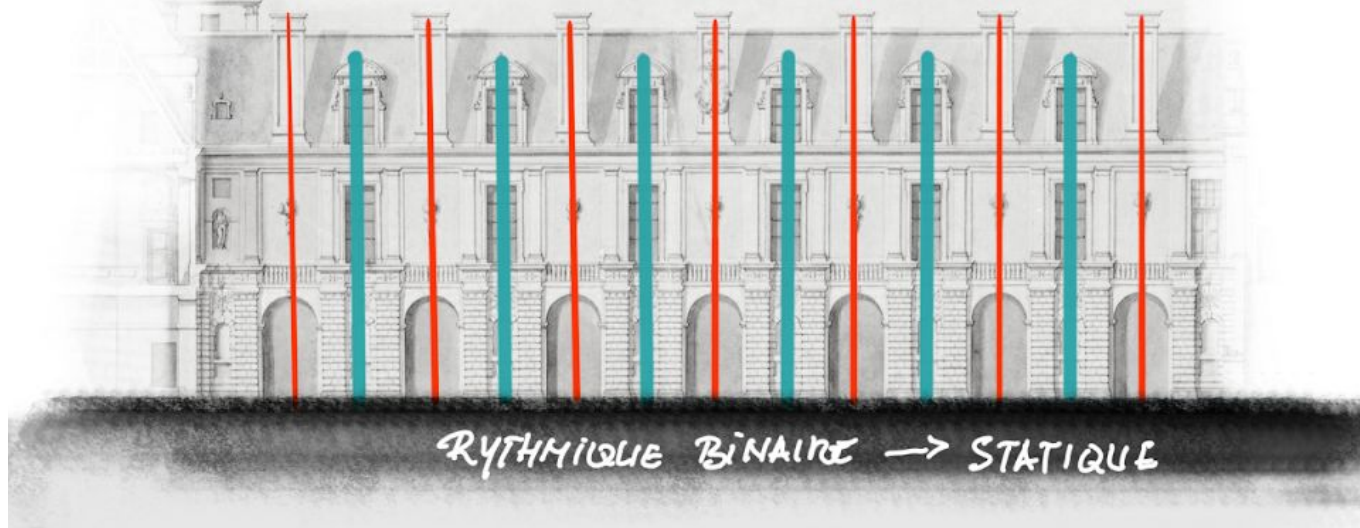
## Architectures aux Façades Statiques<sup>1</sup>

L'architecture Classique XVIIe siècle et Néoclassique fin XVIIIe et début XIXe siècle

Une architecture aux façades jouant sur la symétrie, les répétitions dans des rythmes binaires : **Les façades ont de fait un aspect statique**



ÉTUDE RYTHMIQUE  
L'ARCHITECTURE CLASSIQUE



<sup>1</sup> / Statique = équilibre, immobilité, Stabilité

De même dans certaines Architectures contemporaines :

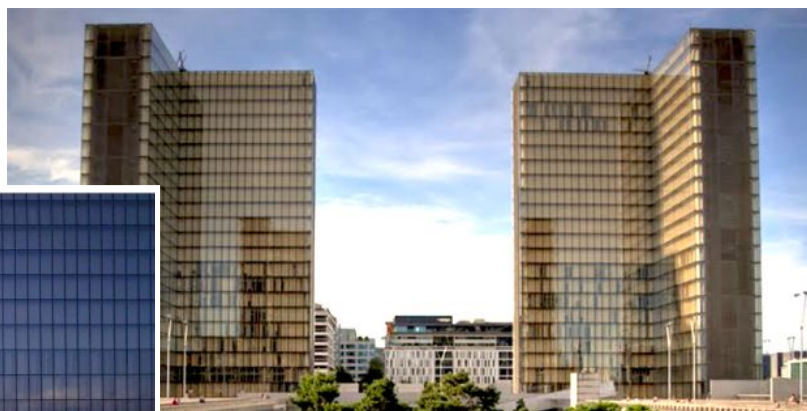


**Centre social Georges Brassens - Creil**  
(oise)  
Nomade Architecte - 2015



**La BNF (Bibliothèque Nationale de France) à Paris**

Architecte : Dominique Perrault - 1995



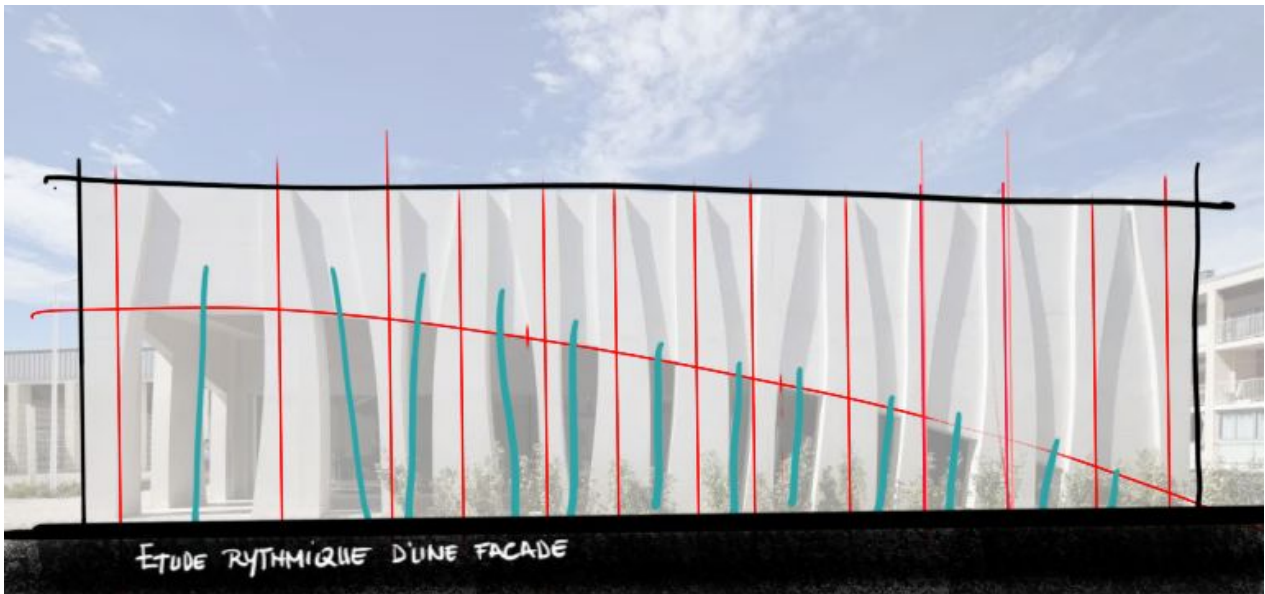
## Architectures aux formes dynamiques

Certaines architectures ne sont pas articulées sur des formes régulières, elles se jouent de la symétrie et de l'ordre. Leurs formes sont marquées par des **rythmiques** avec des décalages légers voir très fortement prononcés, donnant une **impression de mouvements** plus ou moins affirmés.



**Gymnase du Sablier** à Bonneveine (Sud de Marseille)

Fabien GEEL architecte - 2017



## Fondation Louis Vuitton



Frank Gehry Architecte - 2006