

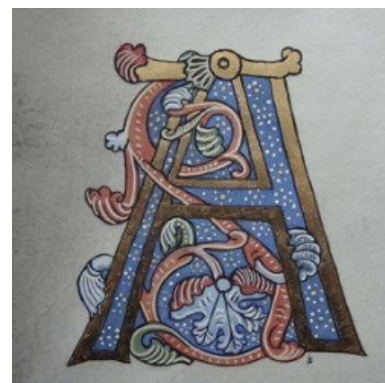
## Arts visuels - Lettrines et enluminures (Moyen-Âge)

**Au Moyen-Âge**, l'imprimerie n'existe pas encore. Les moines recopient des livres à la main : ce sont des manuscrits. Les livres sont très rares. Les moines les décorent avec des **lettrines** et des **enluminures**.

La **lettrine** est une lettre, généralement majuscule, simple ou ornée, de taille supérieure ou plus grasse que le caractère employé dans le texte, et pouvant occuper la hauteur de plusieurs lignes. Elle est placée au début d'un chapitre ou d'un paragraphe pour en indiquer le commencement. Les règles typographiques stipulent qu'après la lettrine le reste du mot s'écrit en petites capitales.



L'**enluminure** est une peinture ou un dessin exécuté à la main qui décore ou illustre un texte, généralement un manuscrit. Les techniques de l'imprimerie et de la gravure ont fait presque disparaître l'enluminure. Les lettrines et les enluminures sont richement décorées : animaux fantastiques, fleurs... Le bleu, le vert, le rouge, le doré sont des couleurs fréquemment utilisées pour les réaliser.



Il existe différents types de lettrines. On en distingue six en particulier :



À ton tour, essaye de dessiner la lettrine correspondant à l'initiale de ton prénom.

## La lettrine

Pour réaliser correctement ta lettrine, tu vas devoir suivre les étapes suivantes :

1. Prends une feuille de papier blanche simple (ou à dessin) format A5 (moitié de feuille A4).
2. Trace au crayon à papier ta lettrine. Trace aussi les décorations (de ton choix) intérieures et extérieures.
3. Repasse au feutre noir les contours que tu veux garder.
4. Gomme doucement les marques de crayon à papier.
5. Peins l'intérieur de ta lettrine avec un pinceau fin et de la peinture (rouge, jaune, vert ou bleu). Si tu n'as pas de peinture, tu peux aussi utiliser des feutres.
6. Tu peux décorer quelques éléments avec un feutre doré si tu en as un.

Pour t'aider à tracer ta lettre :

