

# Tahiti



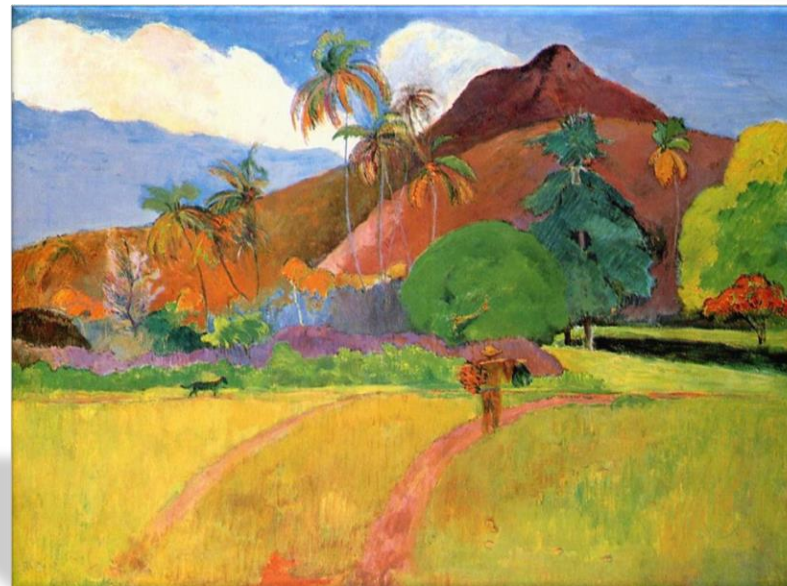
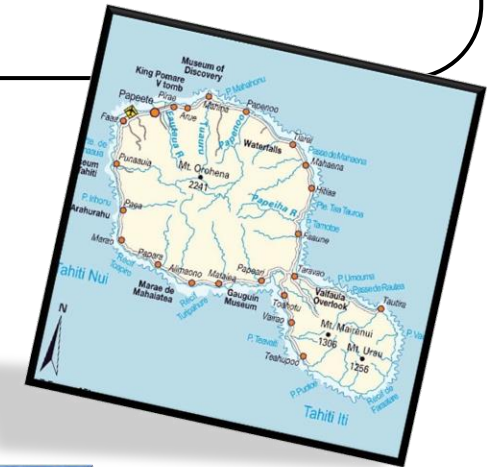
Tahiti, chère à **Paul Gauguin**, est la plus grande des îles polynésiennes. Sa capitale est **Papeete**. Ses plages de sable noir attirent les touristes amateurs de farniente et les explorateurs du bout du monde.

C'est une île haute et montagneuse, d'origine volcanique, entourée d'un récif de corail. Son point culminant est le **mont 'Orohena** avec une altitude de 2 241 mètres. Ce sommet est aussi le plus haut de la Polynésie française et même de l'océan Pacifique Sud (hors mers bordières).

L'île est composée de deux parties, Tahiti Nui, la plus importante, et Tahiti Iti également appelée la *Presqu'île*, reliées entre elles par l'isthme de Taravao.

L'histoire de Tahiti est marquée tout d'abord par le peuplement de l'île par les navigateurs polynésiens, d'origine austronésienne, puis par la découverte de l'île par les explorateurs européens. Les échanges avec les Européens permettent à une famille tahitienne, les Pomare, d'imposer leur autorité sur l'ensemble de l'île. À partir de la fin du XVIII<sup>e</sup> siècle, l'île est colonisée par des missionnaires protestants anglais, puis devient protectorat français au milieu du XIX<sup>e</sup> siècle. L'île devient ensuite une colonie, membre des Établissements français de l'Océanie, avant d'être rattachée à un ensemble d'archipels que le grand public appelle Polynésie française.

Le français est la langue officielle. La langue vernaculaire est le tahitien<sup>1</sup>.



**Paul GAUGUIN (1848\_1903)**  
Paysage Tahitien, 1893