

Salvador DALÍ



Salvador Dalí en 1972



Salvador Dalí, né le 11 mai 1904, mort le 23 janvier 1989, est un peintre espagnol, mais aussi un sculpteur, écrivain, photographe et un scénariste.

A 6 ans Dalí peint ses premiers tableaux. C'est en 1916 à 12 ans, qu'il commence à faire des peintures surréalistes (qui dépassent la réalité), des **morphologies molles** (peinture des fameuses *montres molles*).

En 1929, il rencontre **Gala**, femme du poète Paul Éluard, qui devient son épouse, sa muse et son modèle.

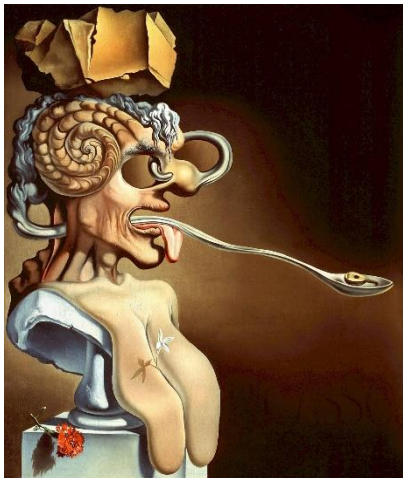
Formé à l'école des Beaux-Arts de Madrid, il fut attiré à la fois par l'académisme, l'impressionnisme, le futurisme et le cubisme, **avant de lire Freud et de se passionner pour les rêves et l'inconscient**. En 1924, c'est la naissance d'un mouvement artistique et littéraire, le **surréalisme**, qui ouvre la porte à l'imagination, à la liberté des rêves les plus fous.

En 1928, il rencontre Picasso et Breton et se joignit au groupe surréaliste. En 1929, il **formule une première fois la méthode *paranoïaque-critique* qui sera à l'origine de la plupart de ses tableaux**.

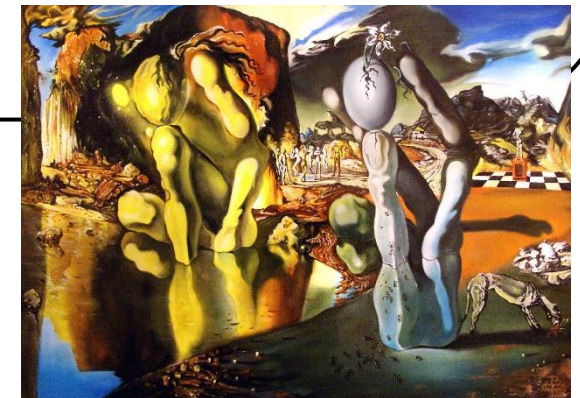
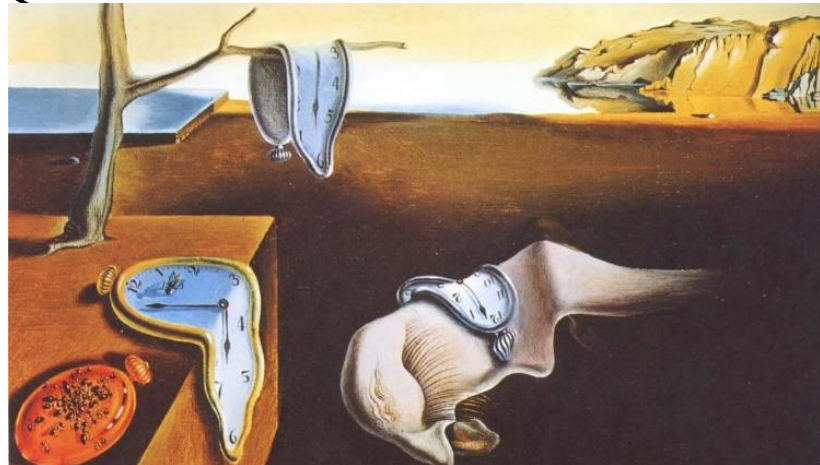
En 1934, il commence à s'éloigner des surréalistes, son exposition a un succès triomphal à New York. Deux années plus tard, il manque de s'étouffer dans le scaphandre dont il s'était vêtu et fait la couverture du célèbre magazine "Times". En 1939 il se sépare définitivement du groupe surréaliste et d'André Breton.

Les thèmes qu'il aborde le plus sont ses rêves, ses angoisses, ses désirs.

Dalí est enterré dans son théâtre-musée à Figueres, en Espagne.



Portrait de Picasso, 1947



La métamorphose de Narcisse, 1934

La persistance de la mémoire, 1931