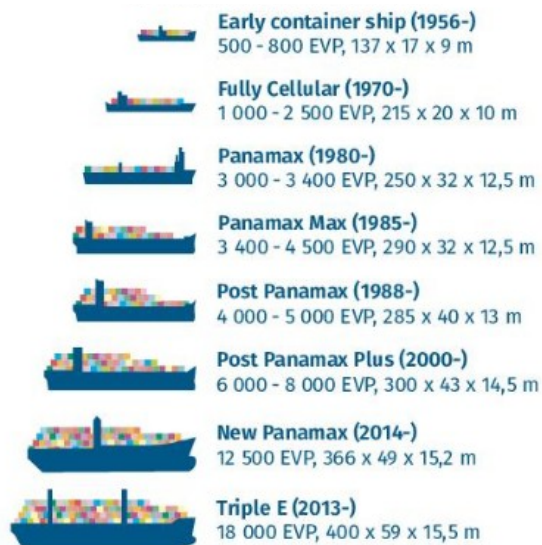


Doc. Central : les flux de marchandises dans le monde

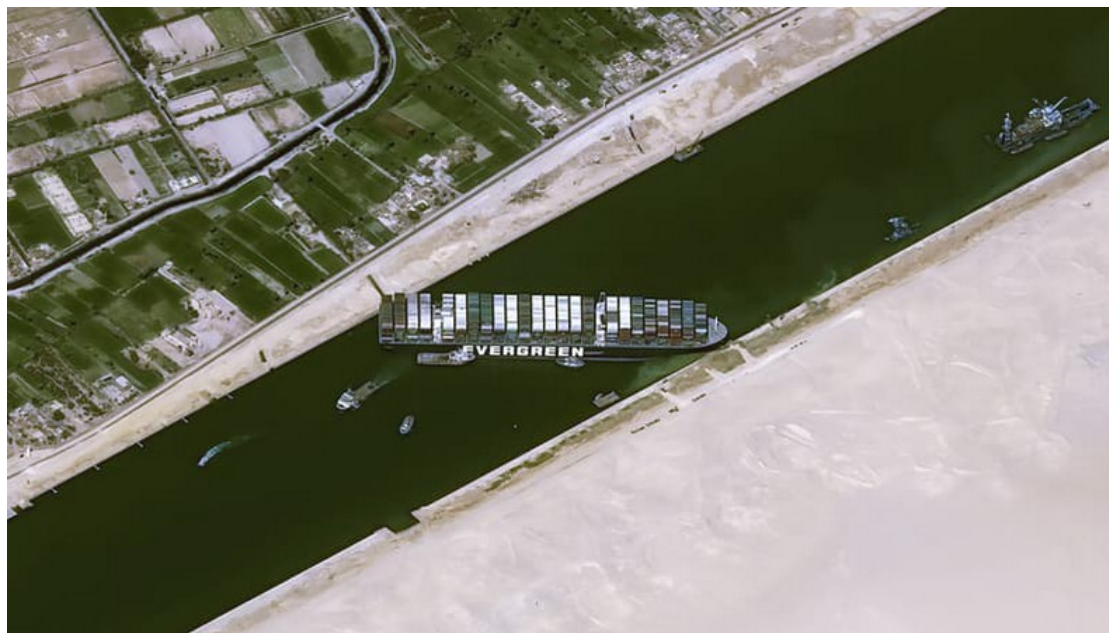


Doc. 2 : l'évolution des portes-conteneurs



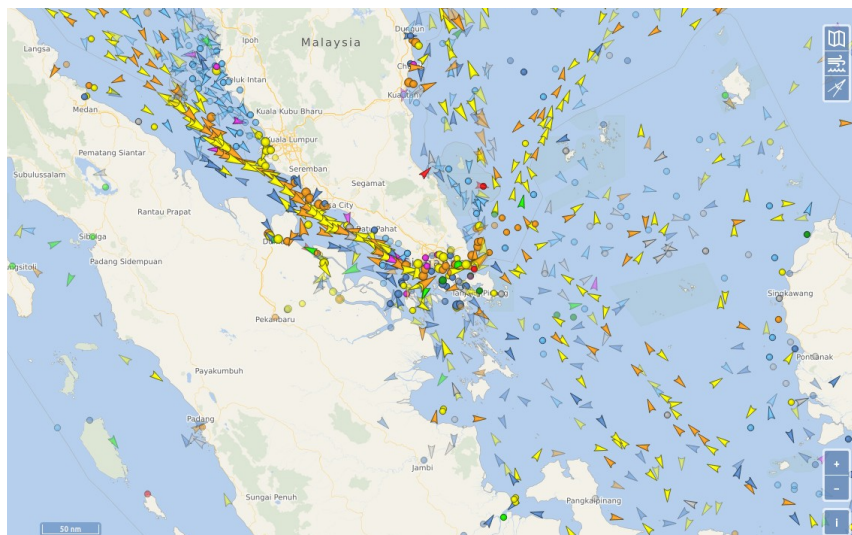
En 2017, les plus gros modèles OOCL ont une capacité de 21 413 EVP.
EVP: équivalent vingt pieds, unité utilisée pour calculer le volume de conteneurs dans un navire ou un terminal portuaire.

Doc. 3 : Le canal de Panama



Le navire Ever Given bloqué dans le canal de Suez, sur une photo prise par les satellites français Pléiades. - Airbus Space

Doc. 4 : Le trafic maritime au détroit de Malacca



en jaune, les portes-conteneurs, en bleu les bateaux ravitailleurs

Doc. 5 : OOCL, le plus grand porte conteneur du monde



Il mesure 400 m. de long et 58m de large.
Il peut transporter

CONSIGNES

Commente la carte en t'aidant des documents.

Tu peux répondre de la manière de ton choix.
(sketchnote, commentaire de document rapide, schéma...)