

Tutoriel :

**Réaliser un effet pop art
simple sur GIMP**

GEOFFROY Eric

Donner un effet pop art à une image.

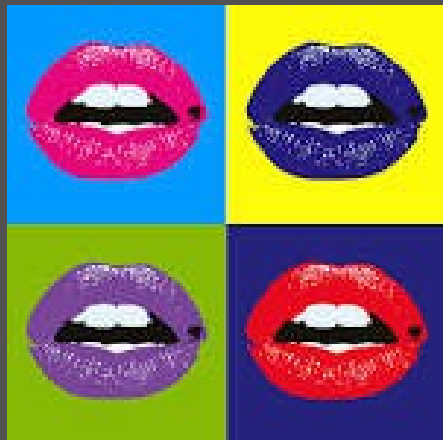


GEOFFROY Eric

INFORMATIQUE

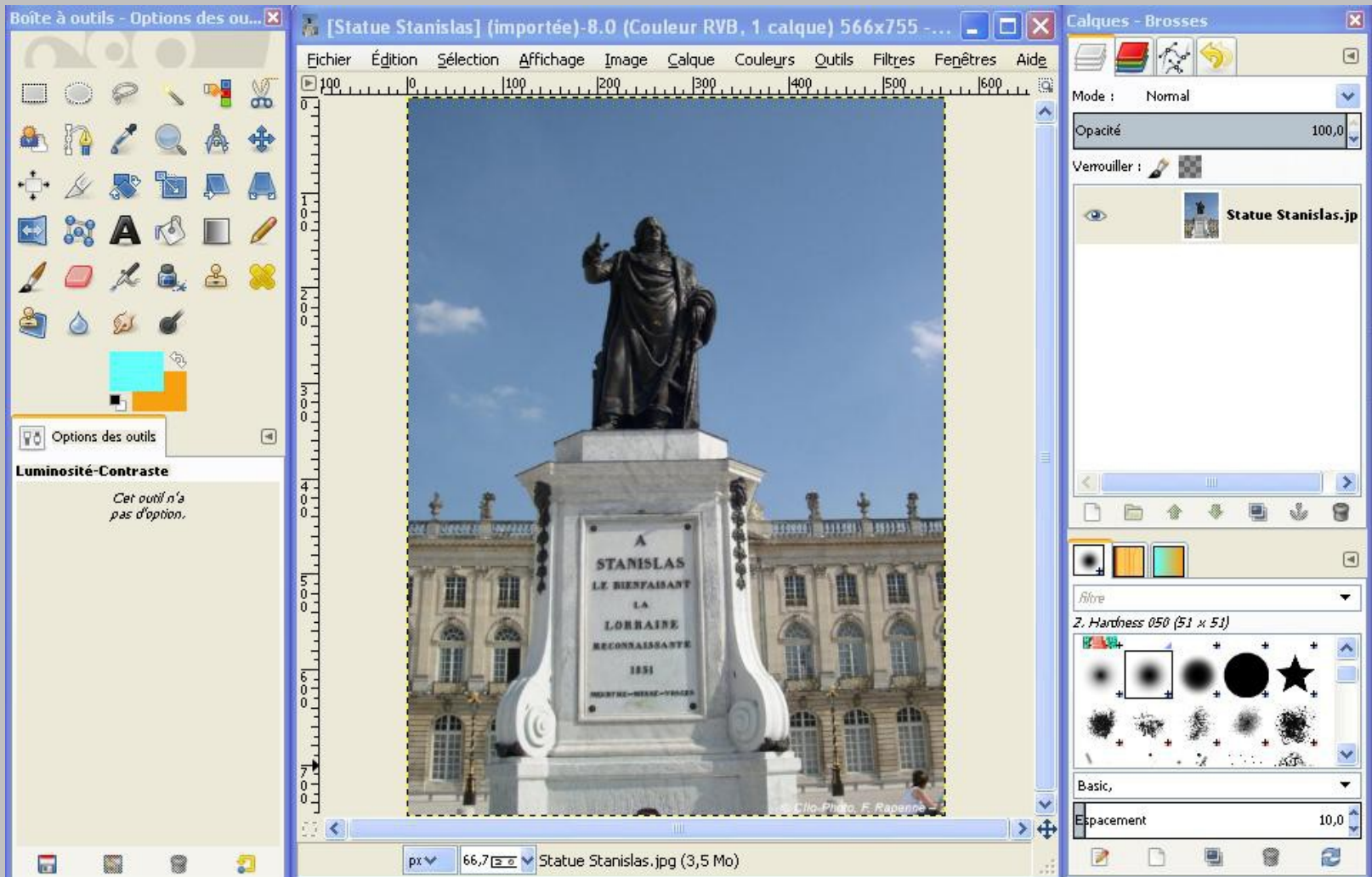


INFORMATIQUE



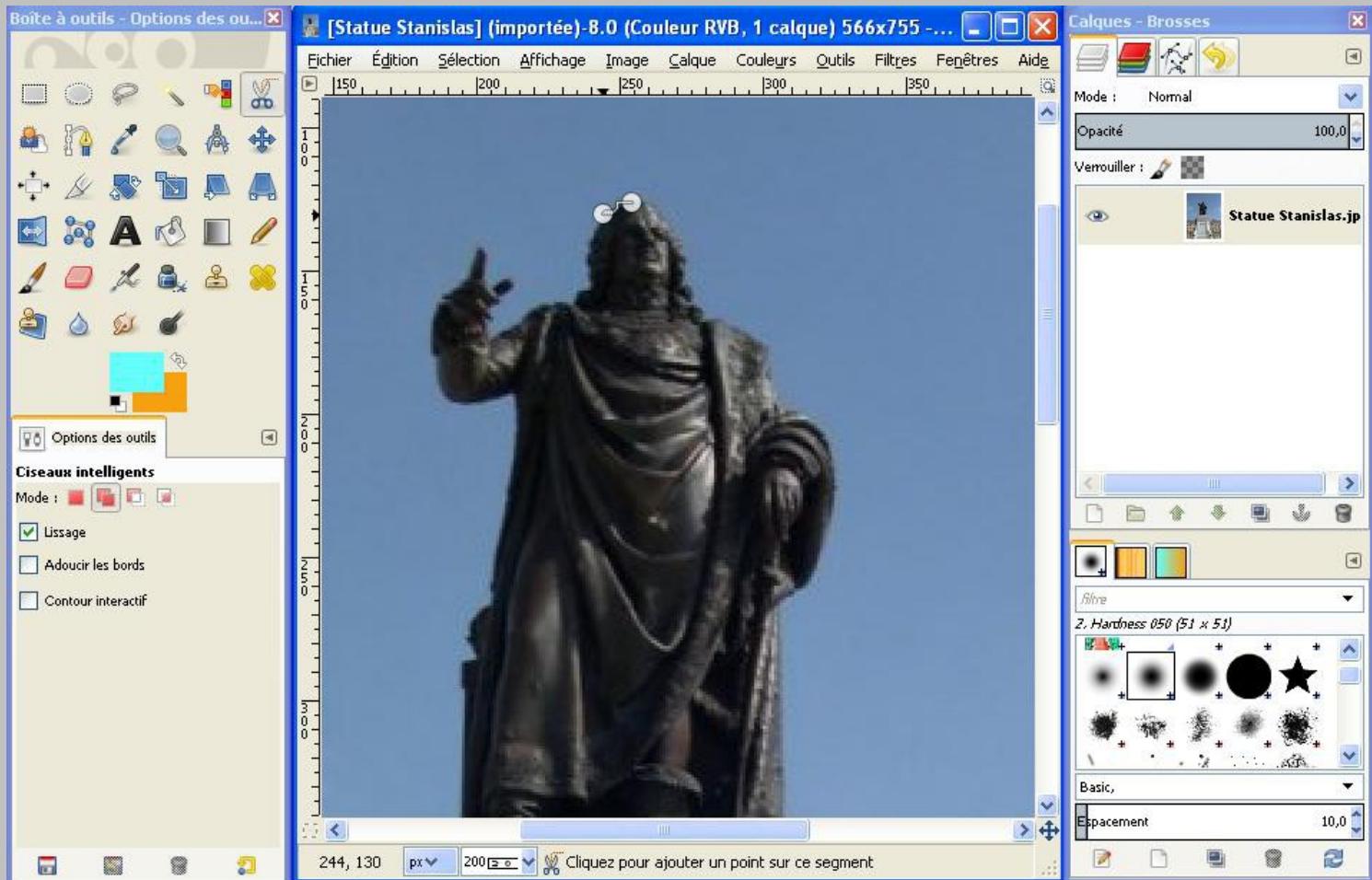
Etape 1 – Ouvrir le fichier image

- Ouvrir Gimp
- Ouvrir l'image "Statue Stanislas" (Fichier > Ouvrir > Statue Stanislas)



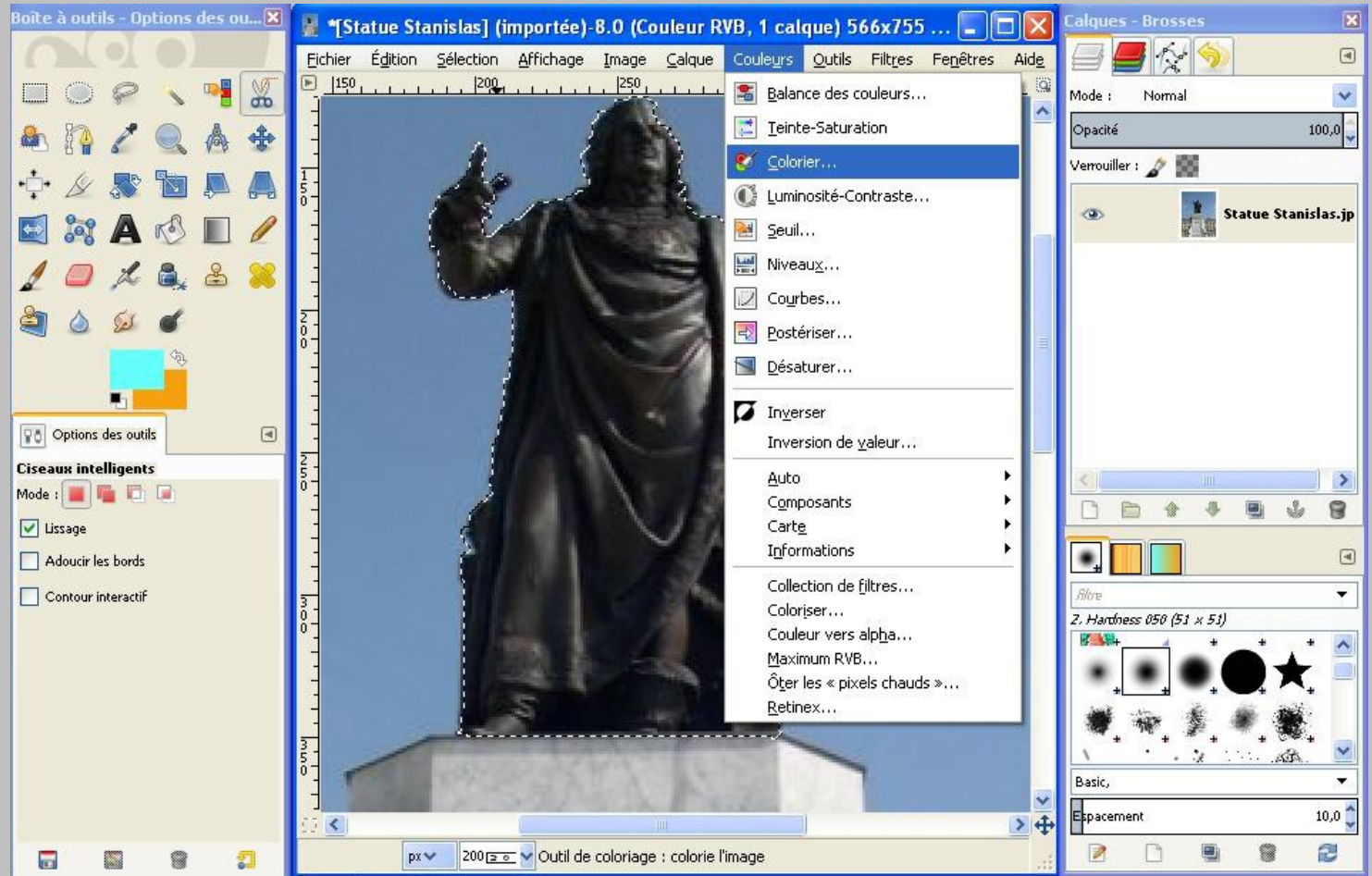
Etape 2 – Colorier la statue

- Avec l'outil "Ciseaux intelligents" sélectionner la statue point par point.
- Cliquer au centre de la zone pour activer la sélection.



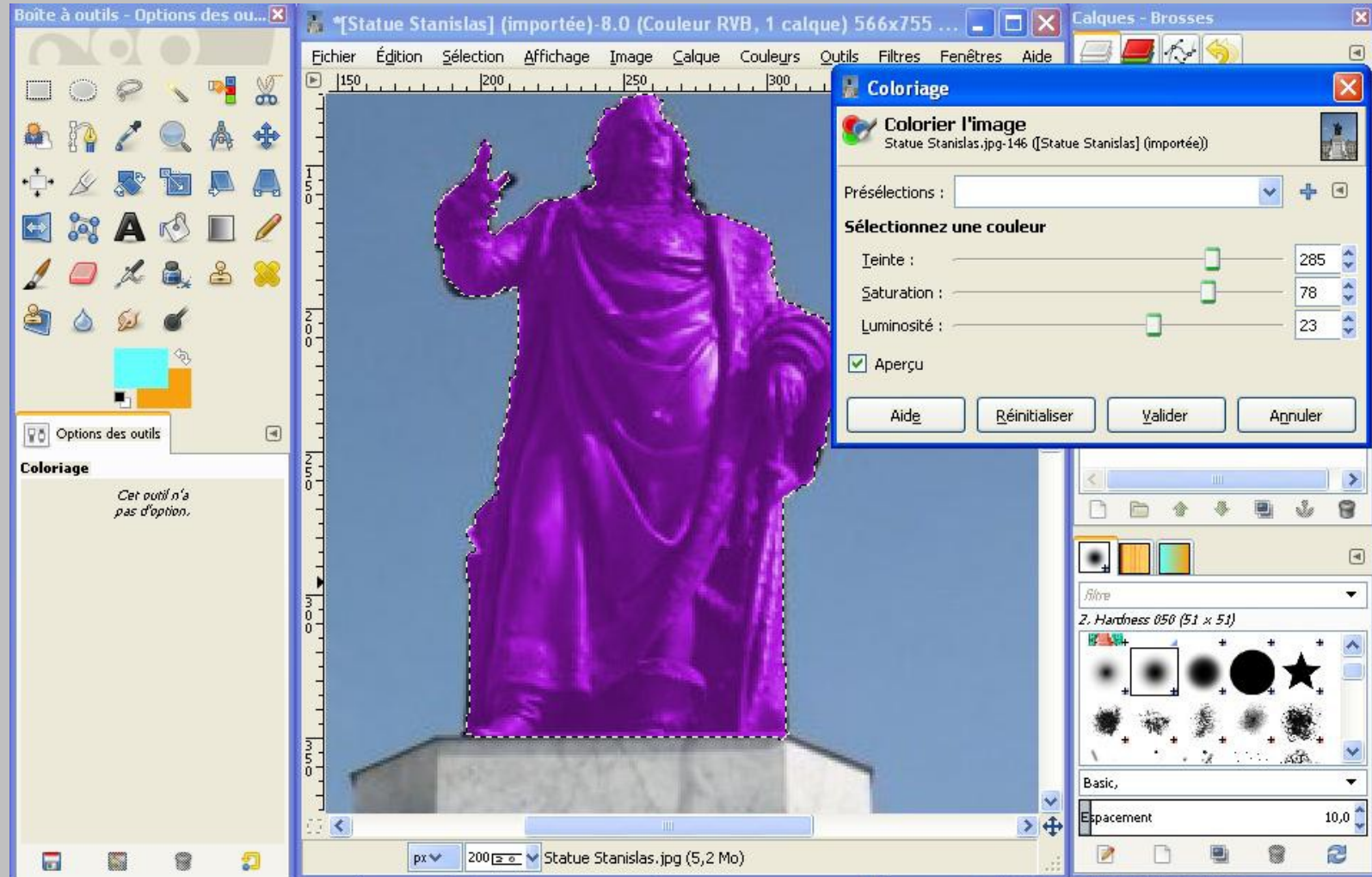
Etape 2 – Colorier la statue

- Colorier la zone sélectionnée (Couleurs > Colorier)



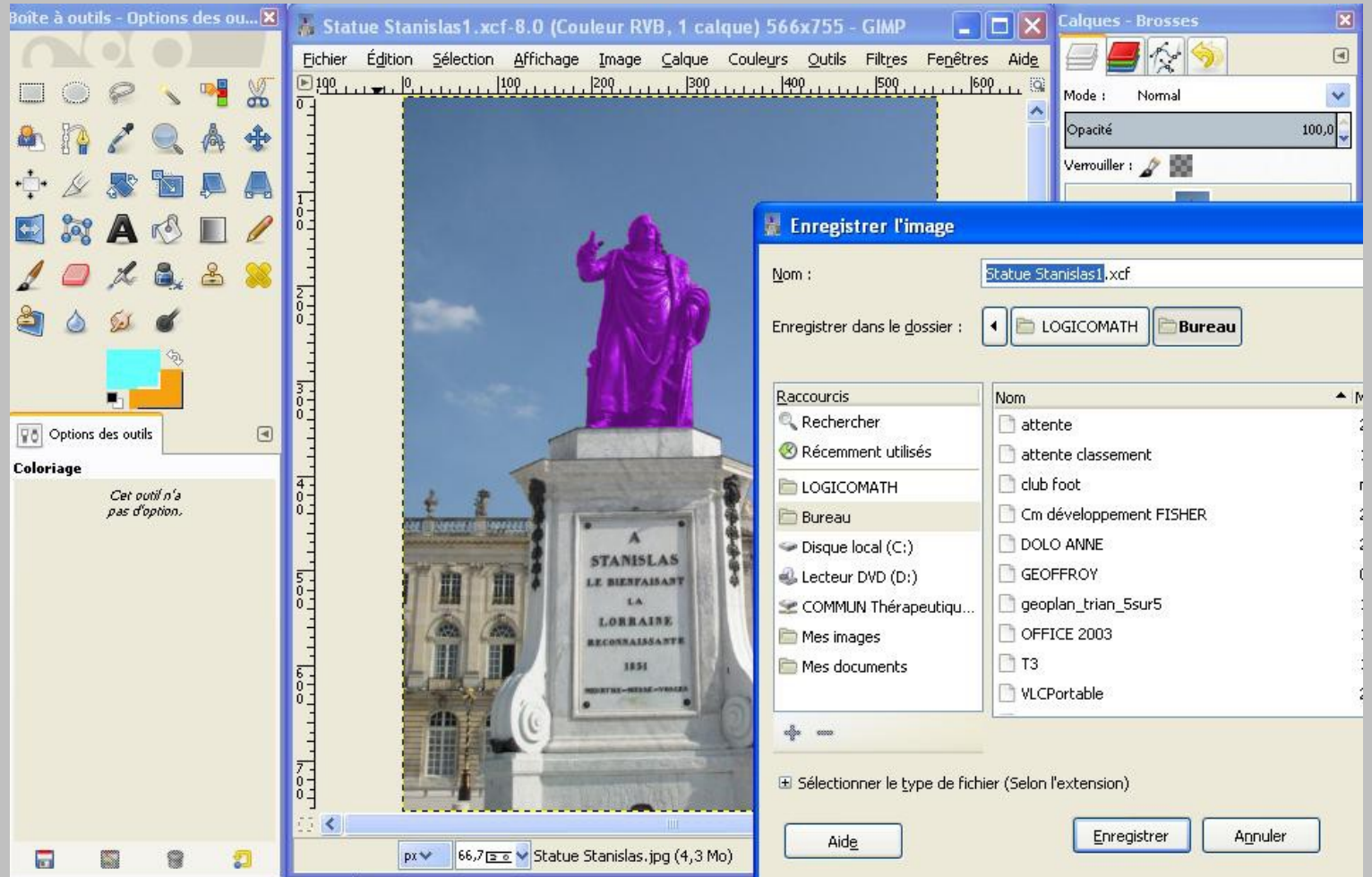
Etape 2 – Colorier la statue

- Choisir les réglages suivants (Teinte 285; Saturation 78 et Luminosité 23)



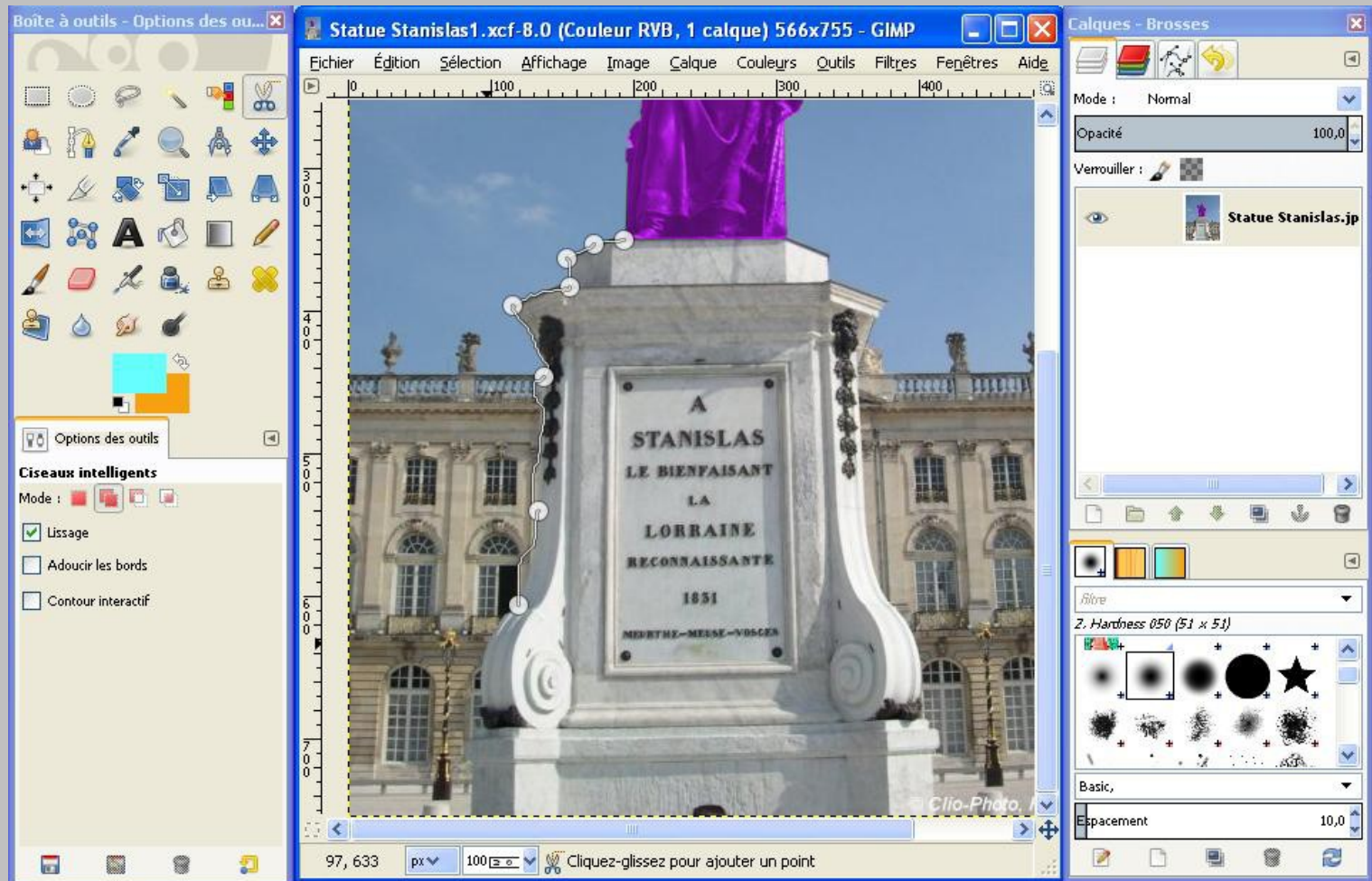
Etape 2 – Enregistrer l'image

- Désélectionner la zone. (Sélection > Aucune).
- Enregistrer cette nouvelle image au format source sur le Bureau. (Fichier > Enregistrer sous > Statue Stanislas1.xcf)



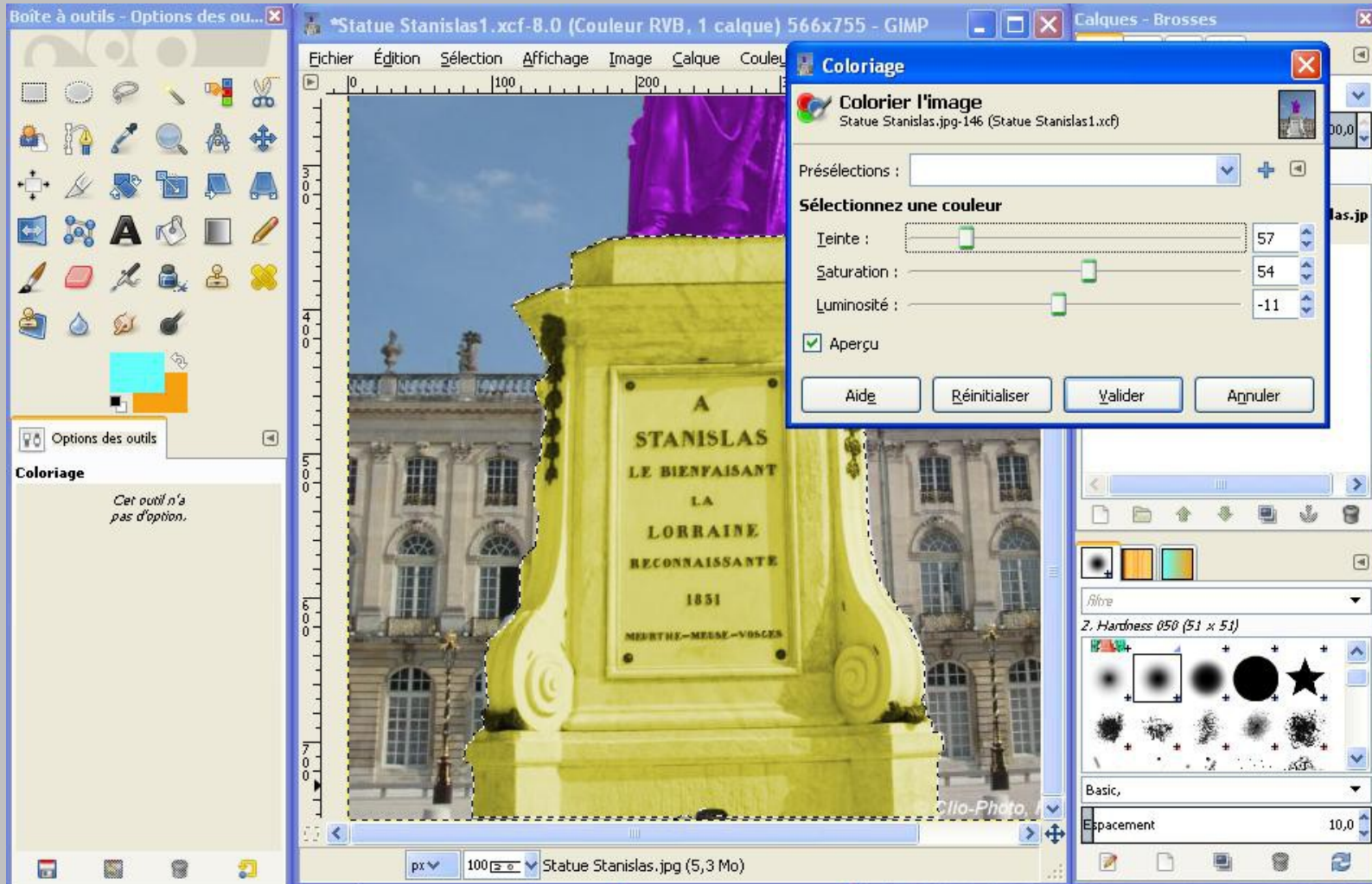
Etape 3 – Colorier le socle

- Avec l'outil "Ciseaux intelligents" sélectionner le socle de la statue.
- Sélectionner «Nouvelle image»



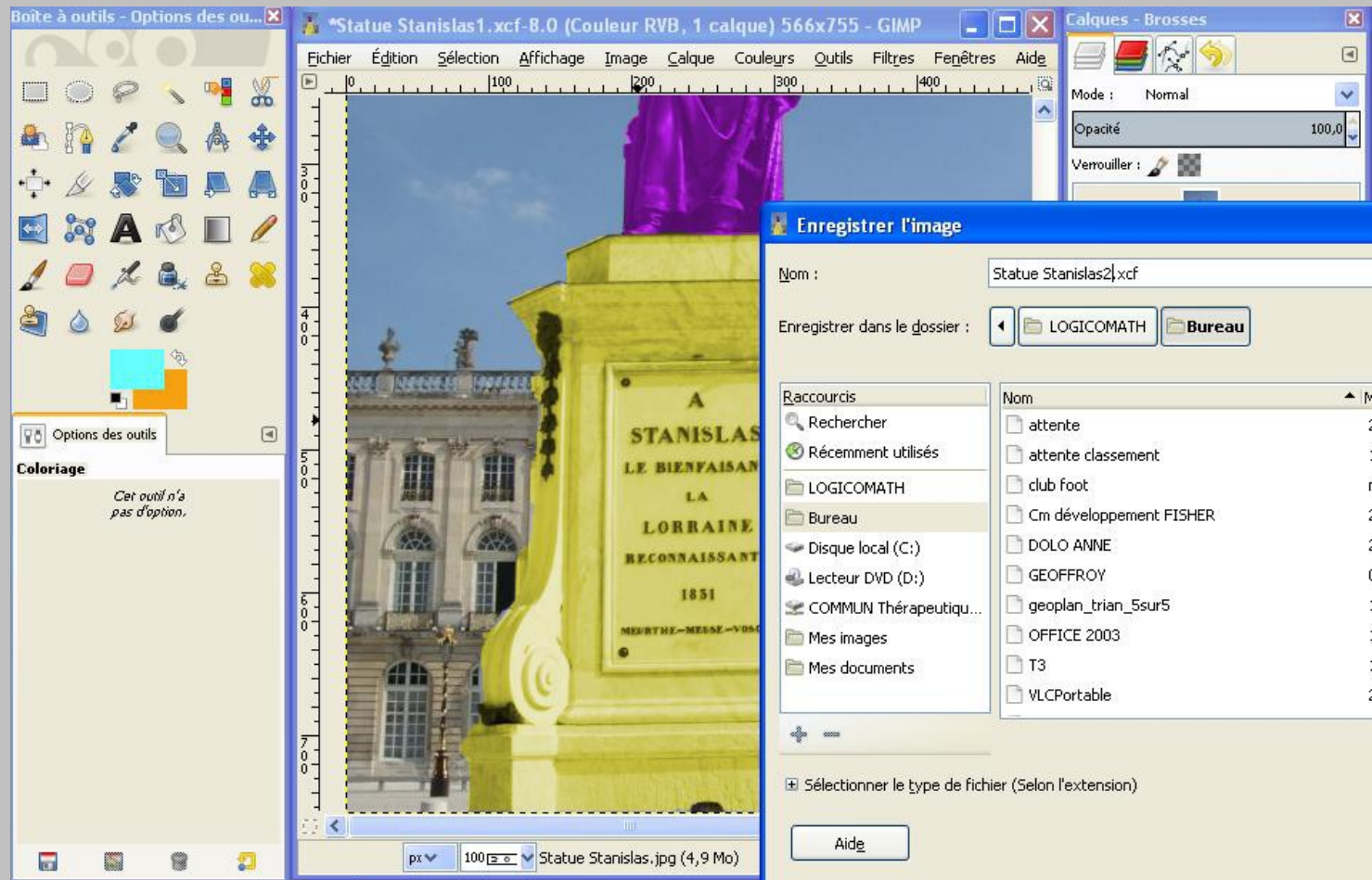
Etape 3 – Colorier le socle

- Choisir les réglages suivants (Teinte 57; Saturation 54 et Luminosité -11)
- Sélectionner «Nouvelle image»



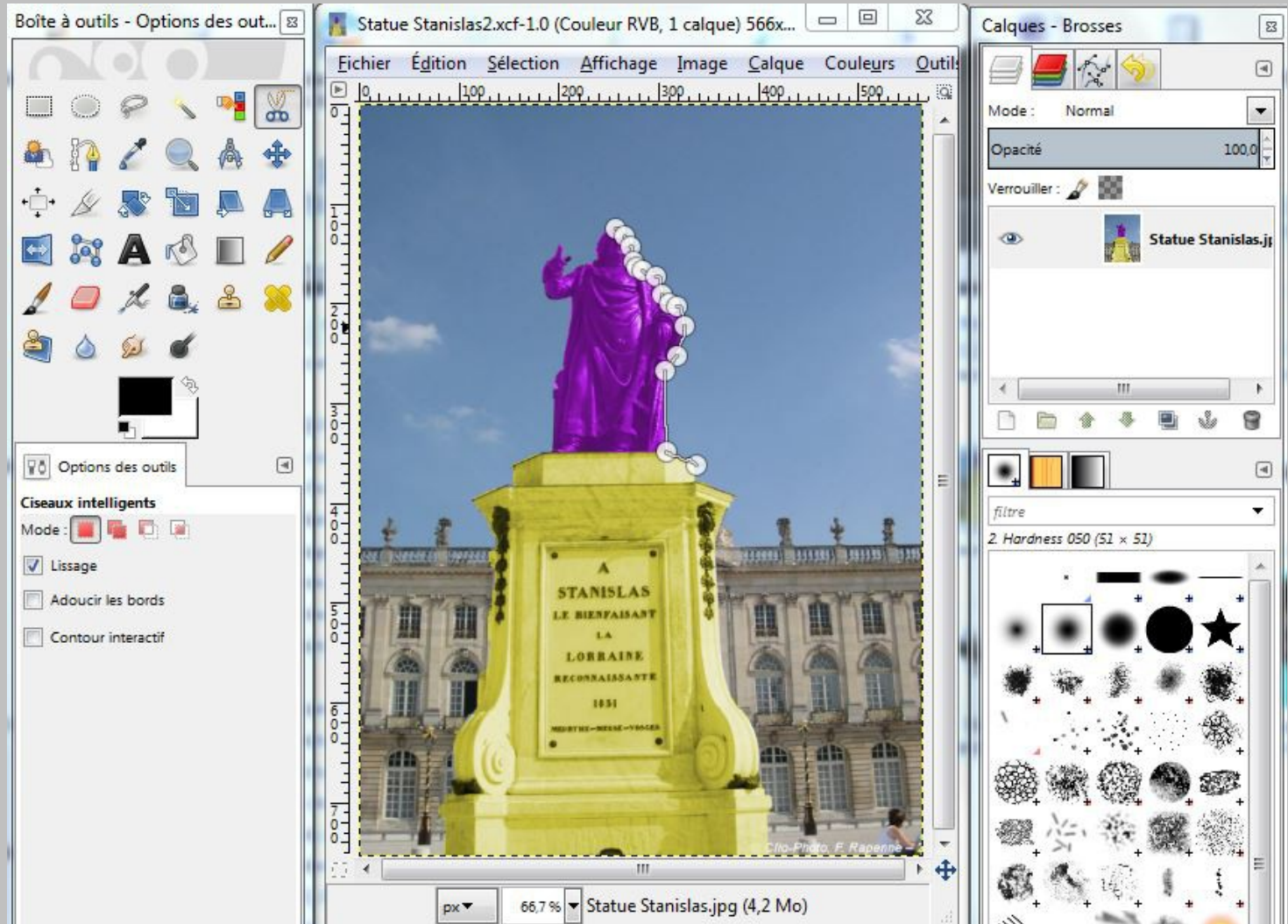
Etape 3 – Enregistrer l'image

- Désélectionner la zone. (Sélection > Aucune).
- Enregistrer cette nouvelle image au format source sur le Bureau. (Fichier > Enregistrer sous > Statue Stanislas2.xcf)



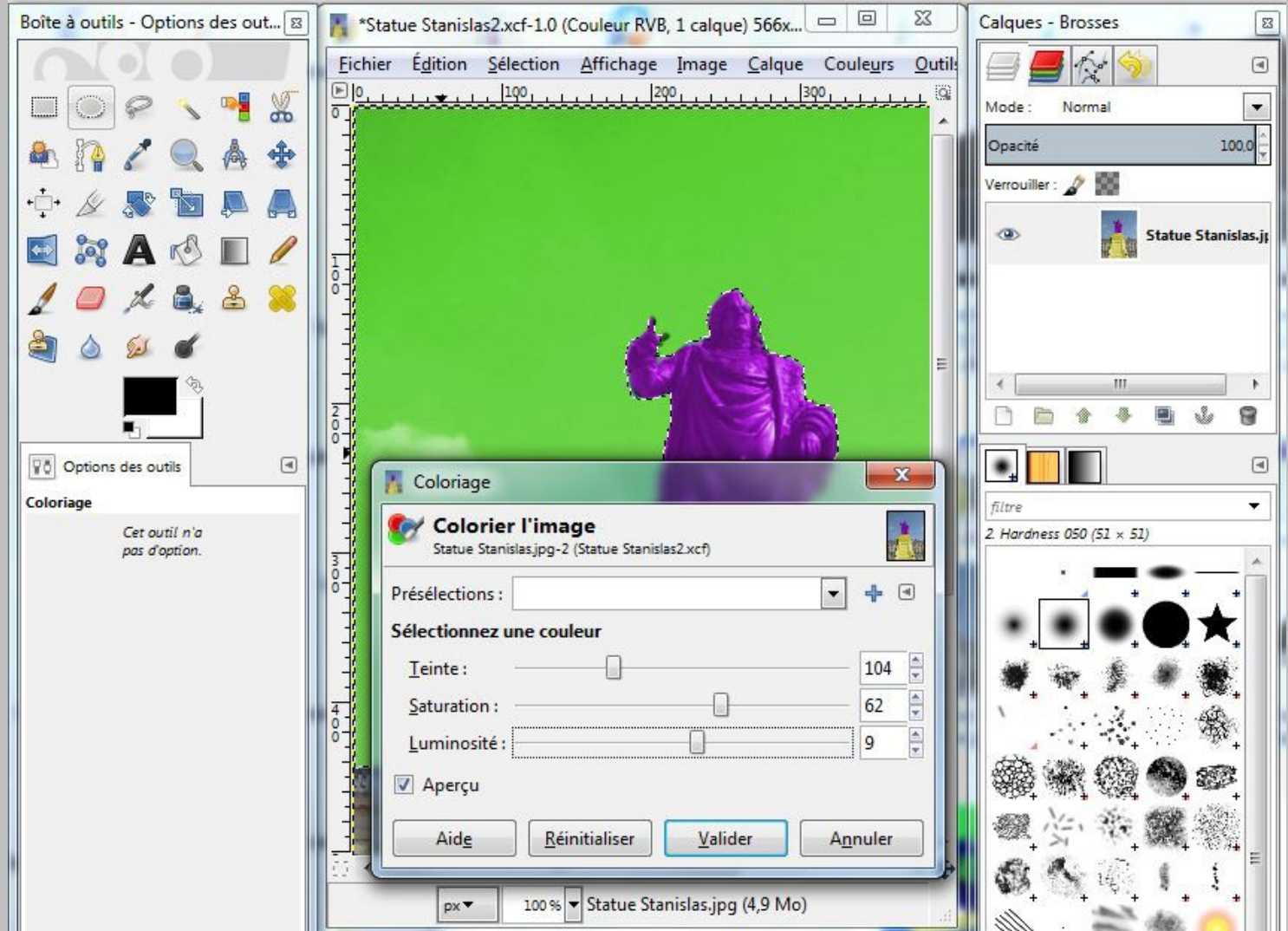
Etape 4 – Colorier le ciel

- Sélectionner le ciel avec l’outil “ciseaux intelligents”.



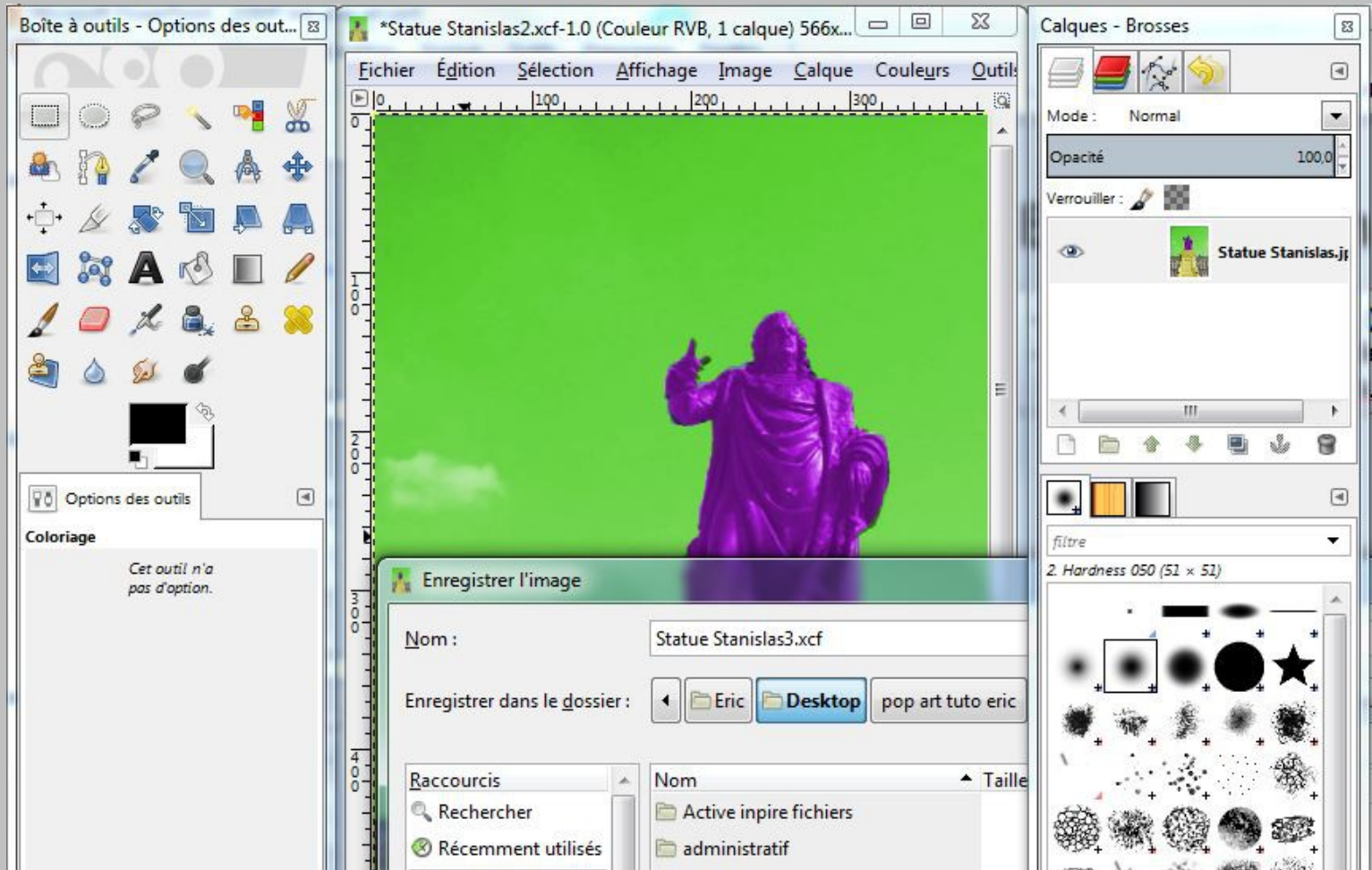
Etape 4 – Colorier le ciel

- Colorier-le en effectuant les réglages suivants (Teinte 104; Saturation 62 et Luminosité 9)



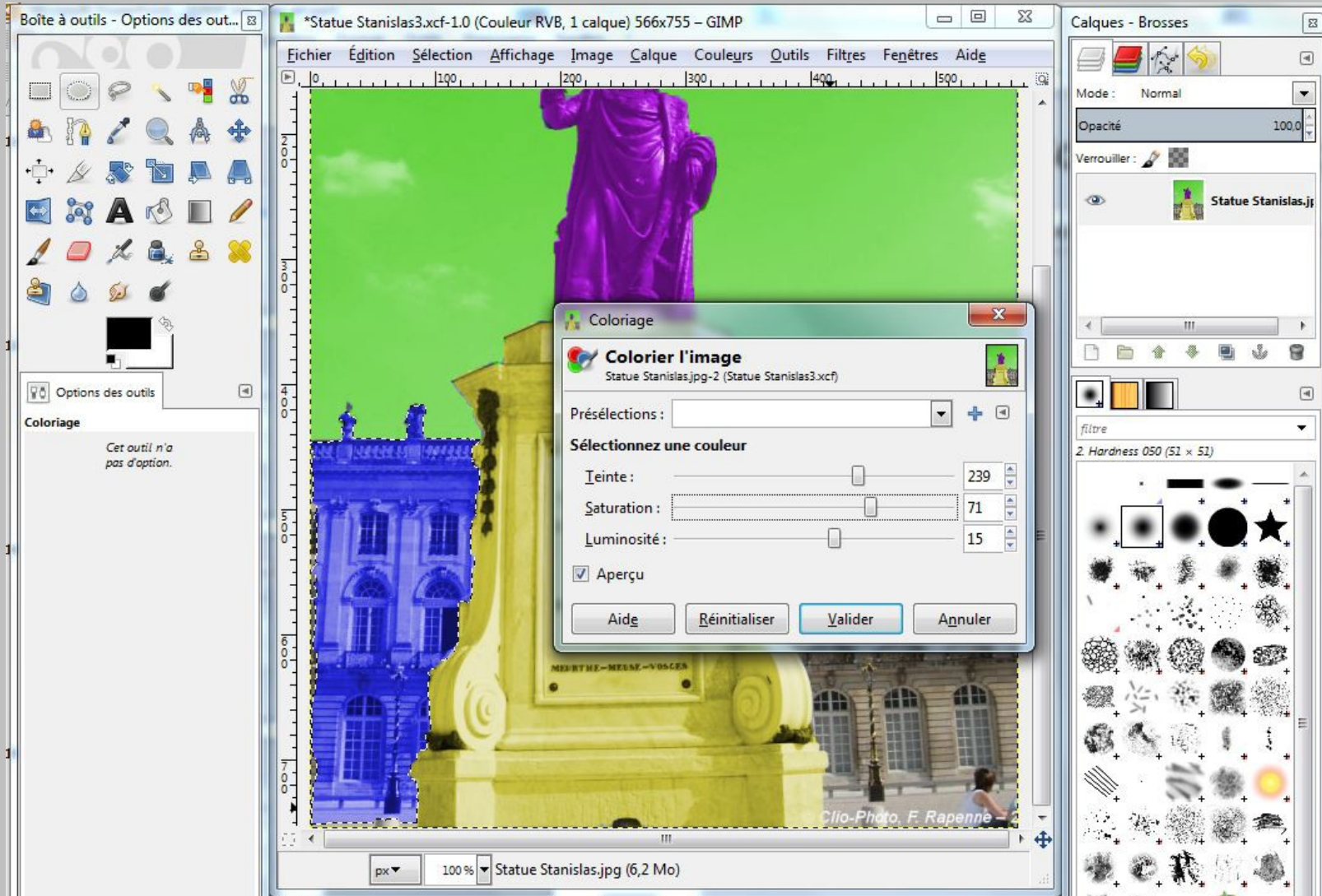
Etape 4 – Enregistrer l'image

- Désélectionner la zone. (Sélection > Aucune).
- Enregistrer cette nouvelle image au format source sur le Bureau. (Fichier > Enregistrer sous > Statue Stanislas3.xcf)



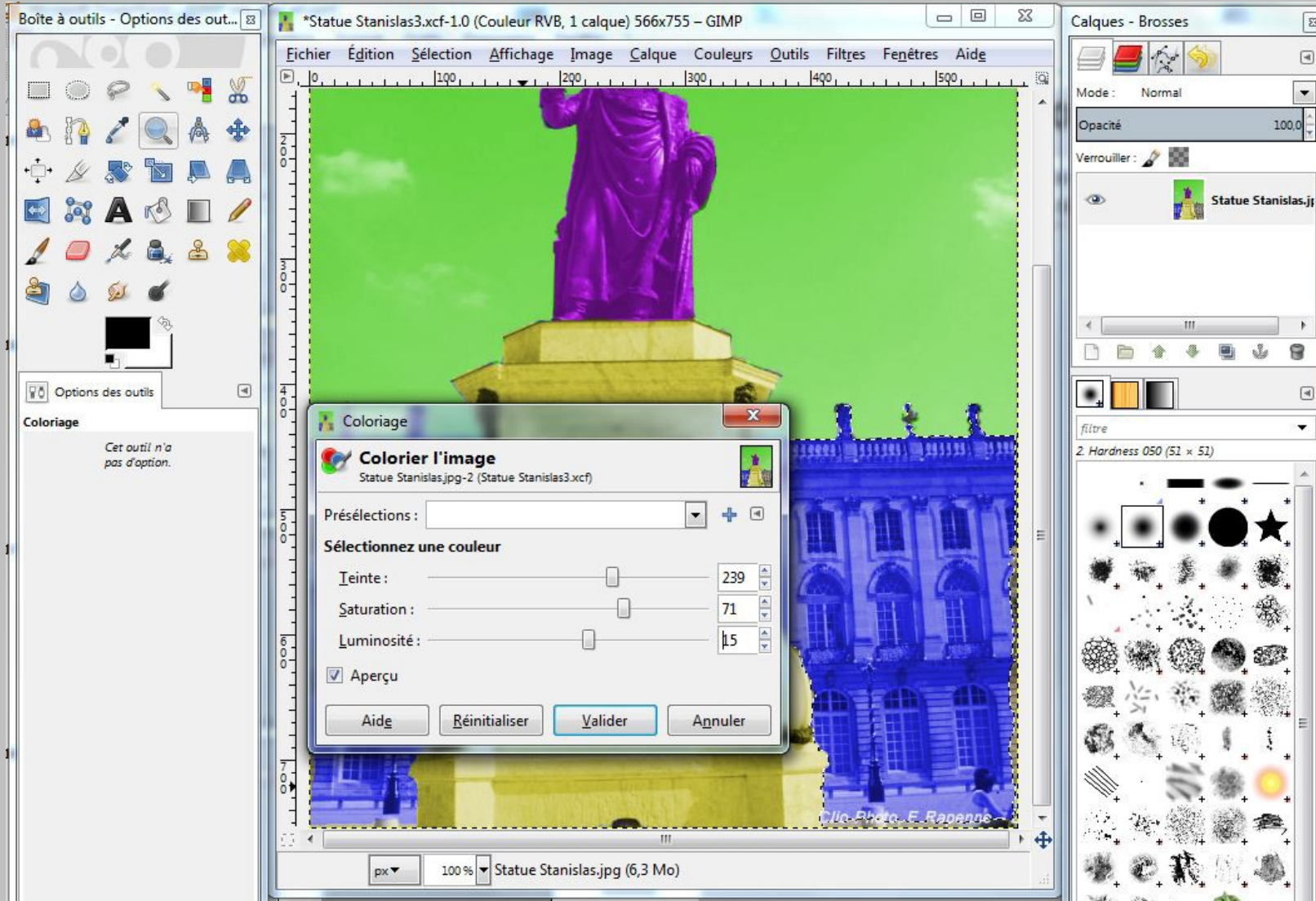
Etape 5 – Colorier la façade

- Sélectionner le premier morceau de la façade avec l’outil “ciseaux intelligents”.
- Colorier-le en effectuant les réglages suivants (Teinte 239; Saturation 71 et Luminosité 15)



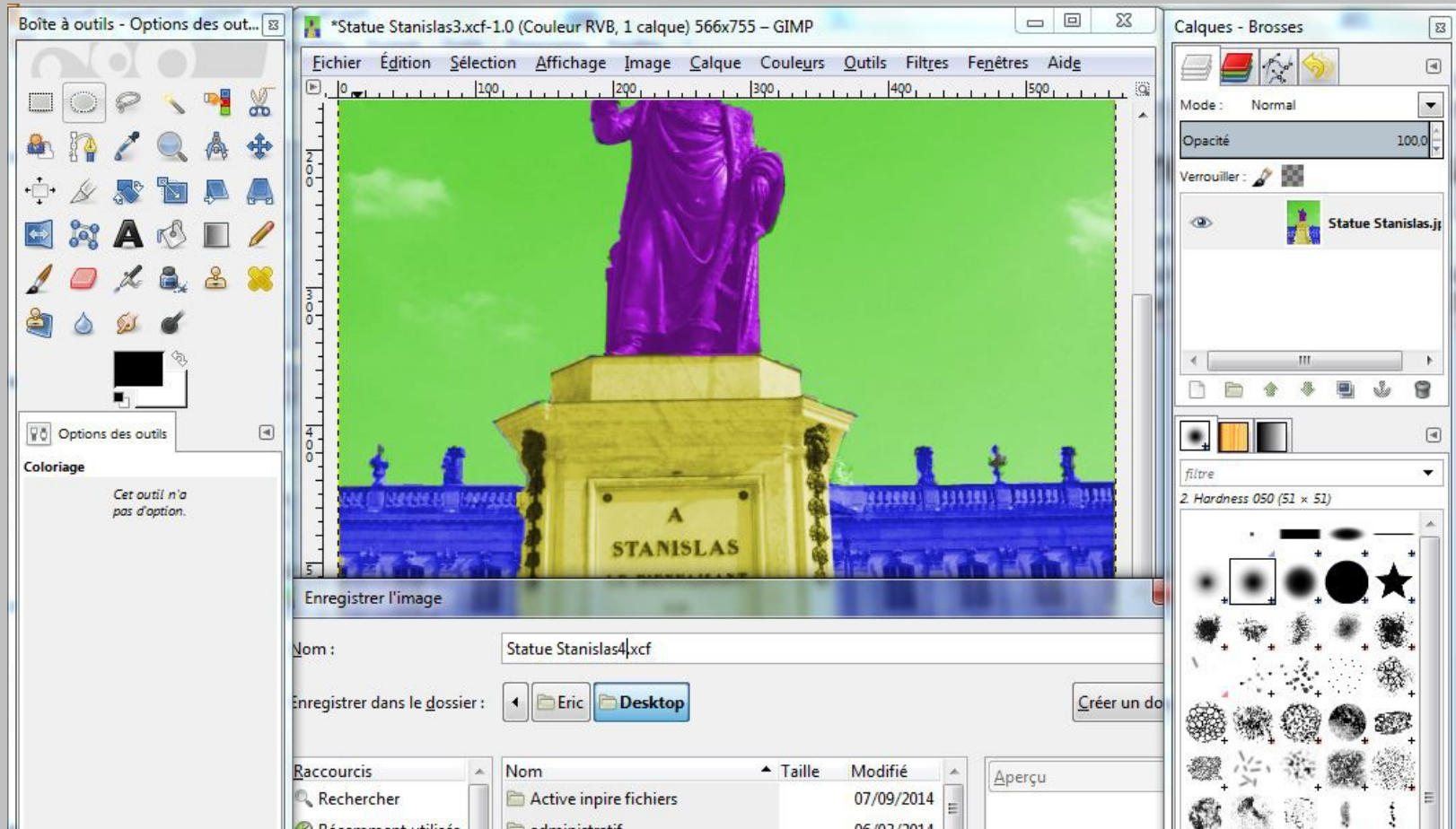
Etape 5 – Colorier la façade

- Sélectionner le second morceau de la façade avec l’outil “ciseaux intelligents”.
- Colorier-le en effectuant les réglages suivants (Teinte 239; Saturation 71 et Luminosité 15)



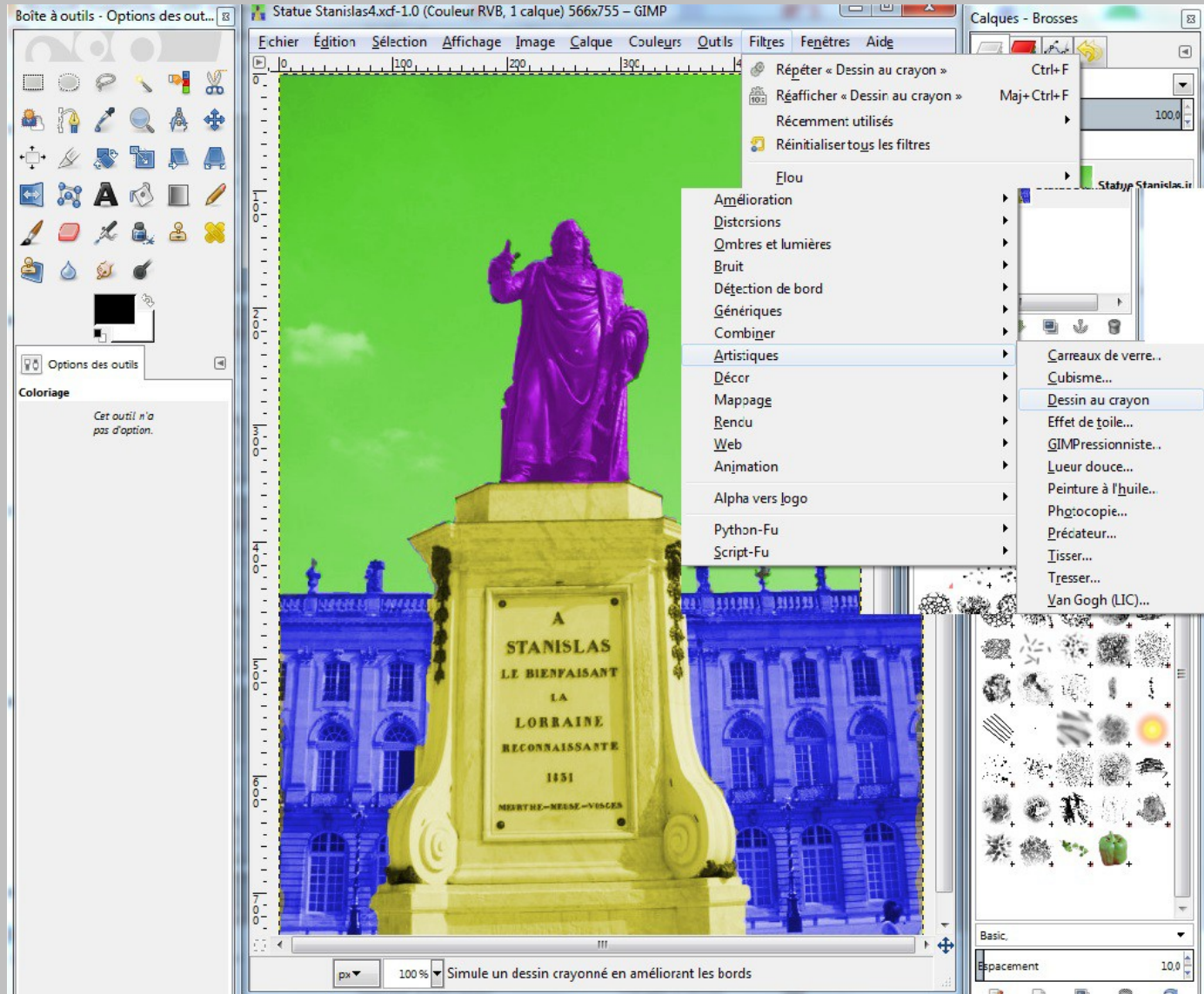
Etape 5 – Enregistrer l'image recolorisée

- Désélectionner la zone. (Sélection > Aucune).
- Enregistrer cette nouvelle image au format source sur le Bureau. (Fichier > Enregistrer sous > Statue Stanislas4.xcf)



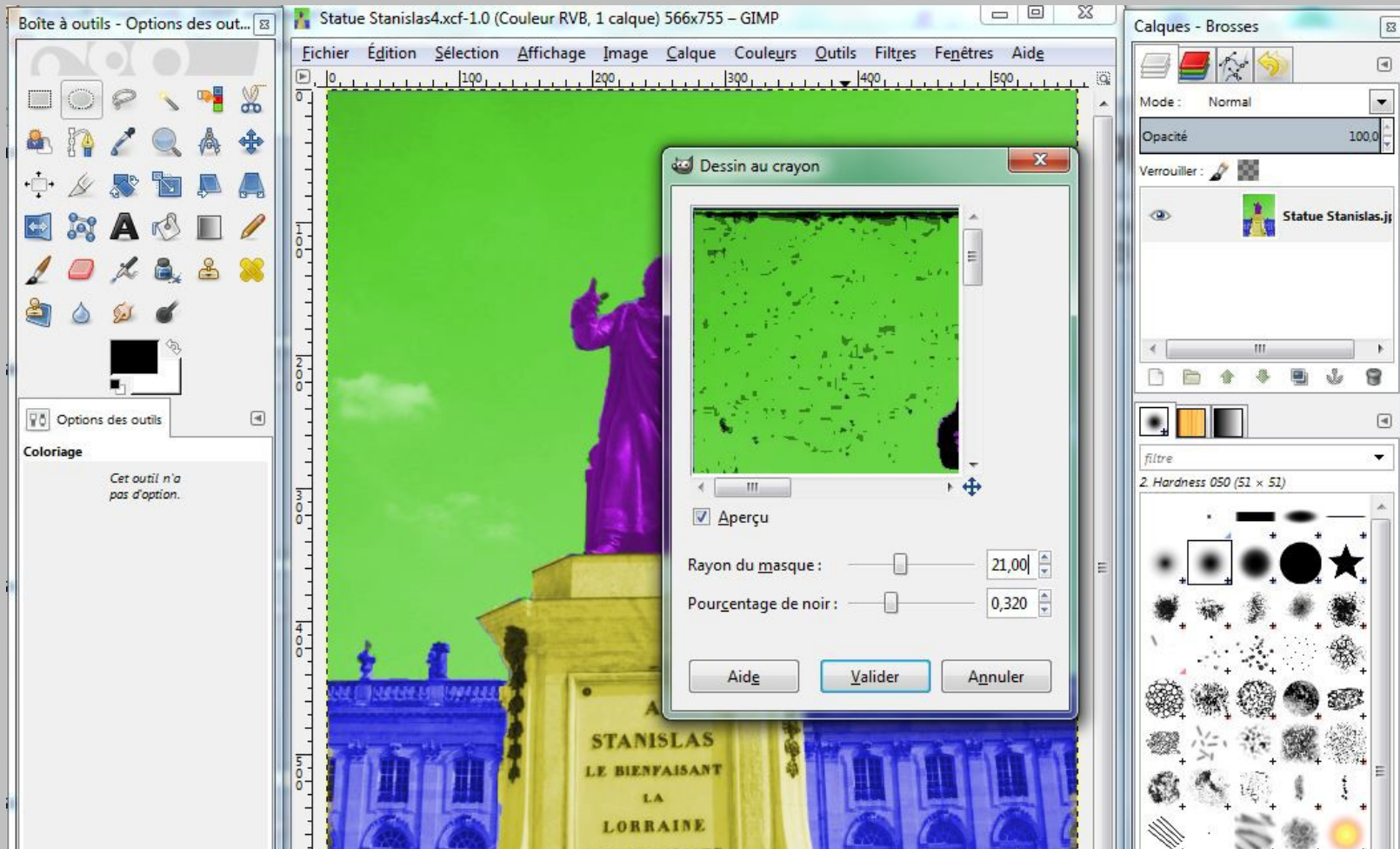
Etape 6 – Appliquer un filtre artistique

- Appliquer un filtre artistique à l'image recolorisée.
(Filtres > Artistiques > Dessin au crayon)



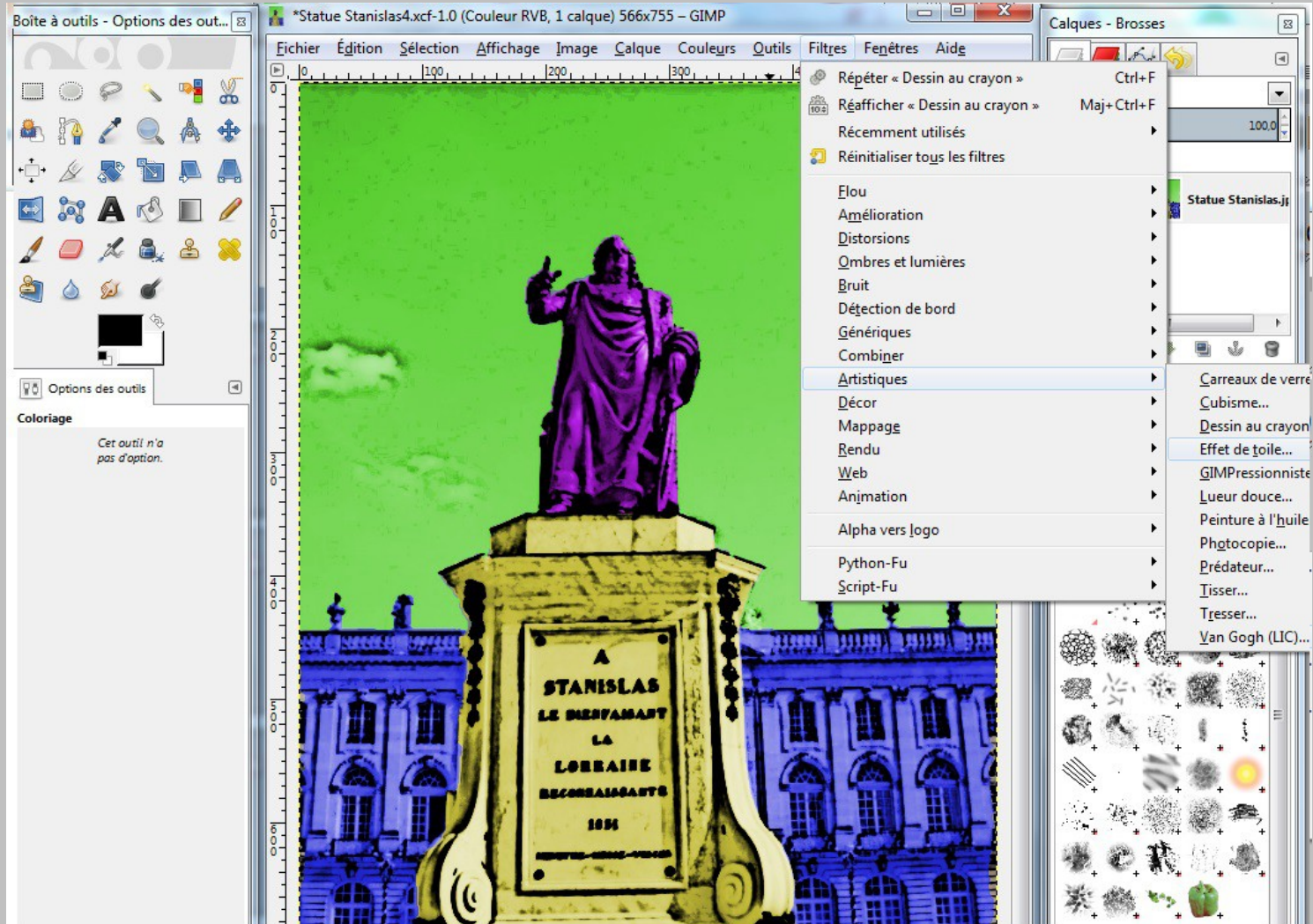
Etape 6 – Appliquer un filtre artistique

- Appliquer les réglages suivants
(Rayon de masque = 21 et Pourcentage de noir = 0.320)



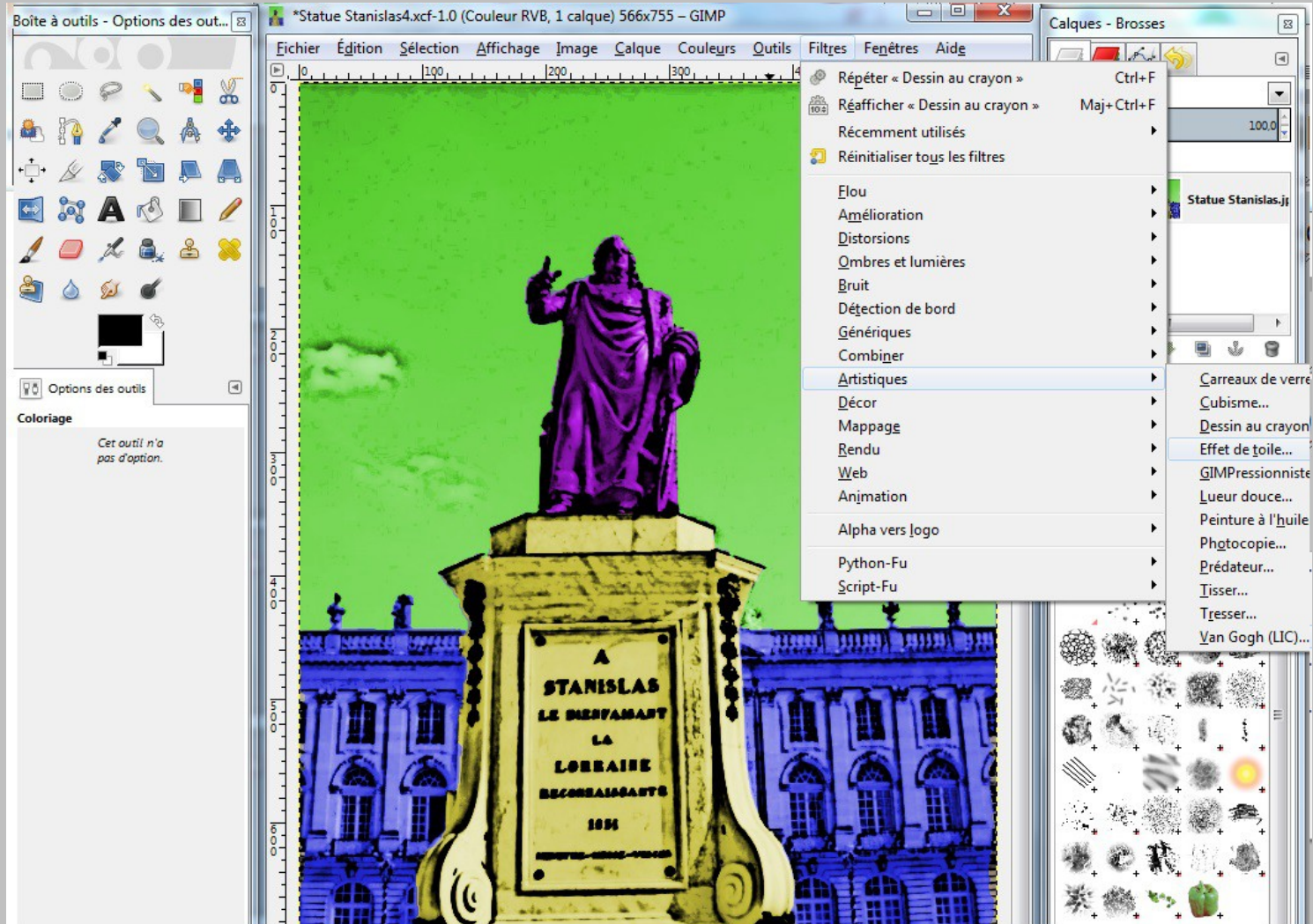
Etape 6 – Appliquer un filtre artistique

- Appliquer un filtre artistique à l'image recolorisée.
(Filtres > Artistiques > Effet de toile)



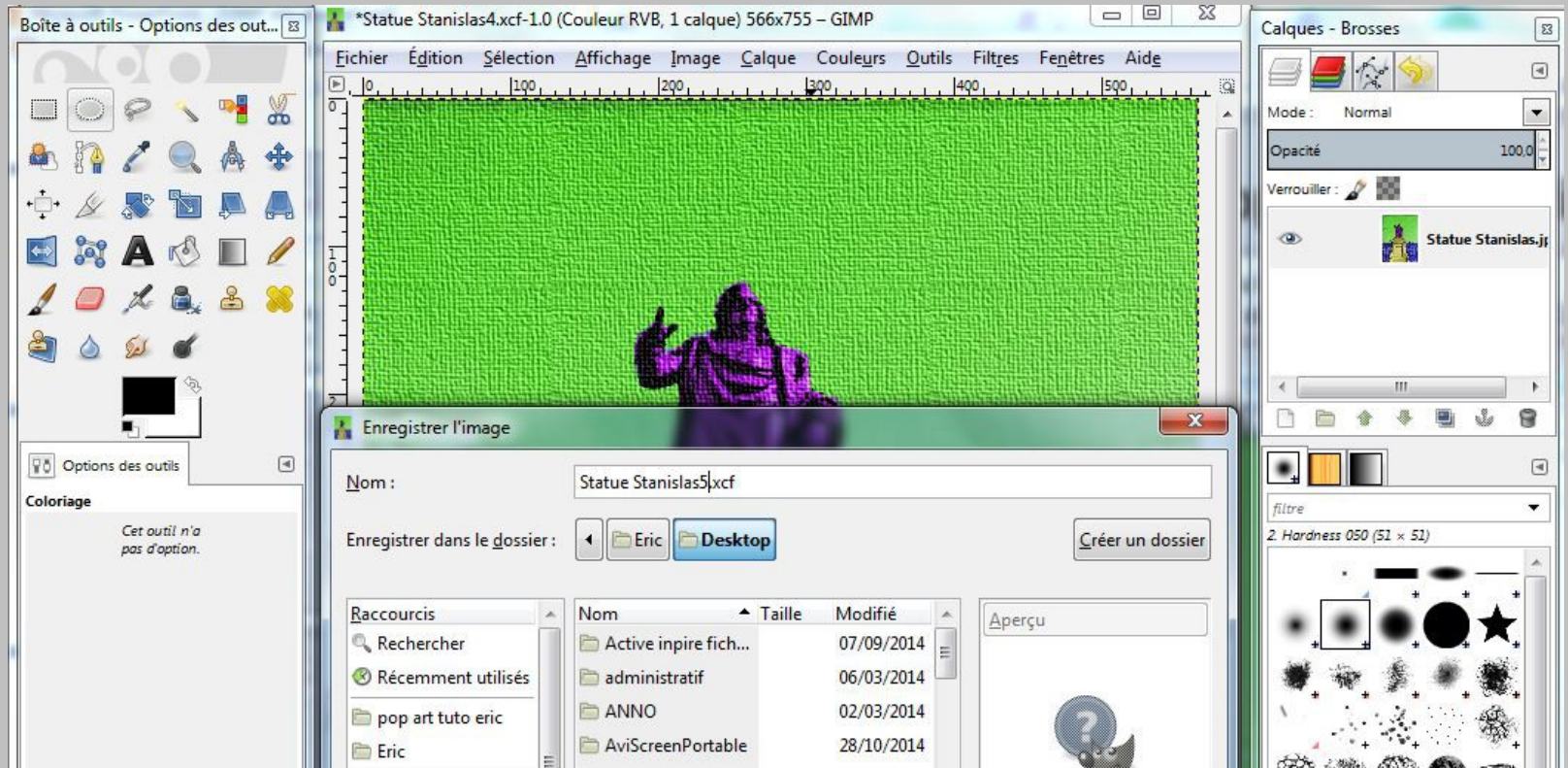
Etape 6 – Appliquer un filtre artistique

- Appliquer les réglages suivants
(Rayon de masque = 21 et Pourcentage de noir= 0.320)



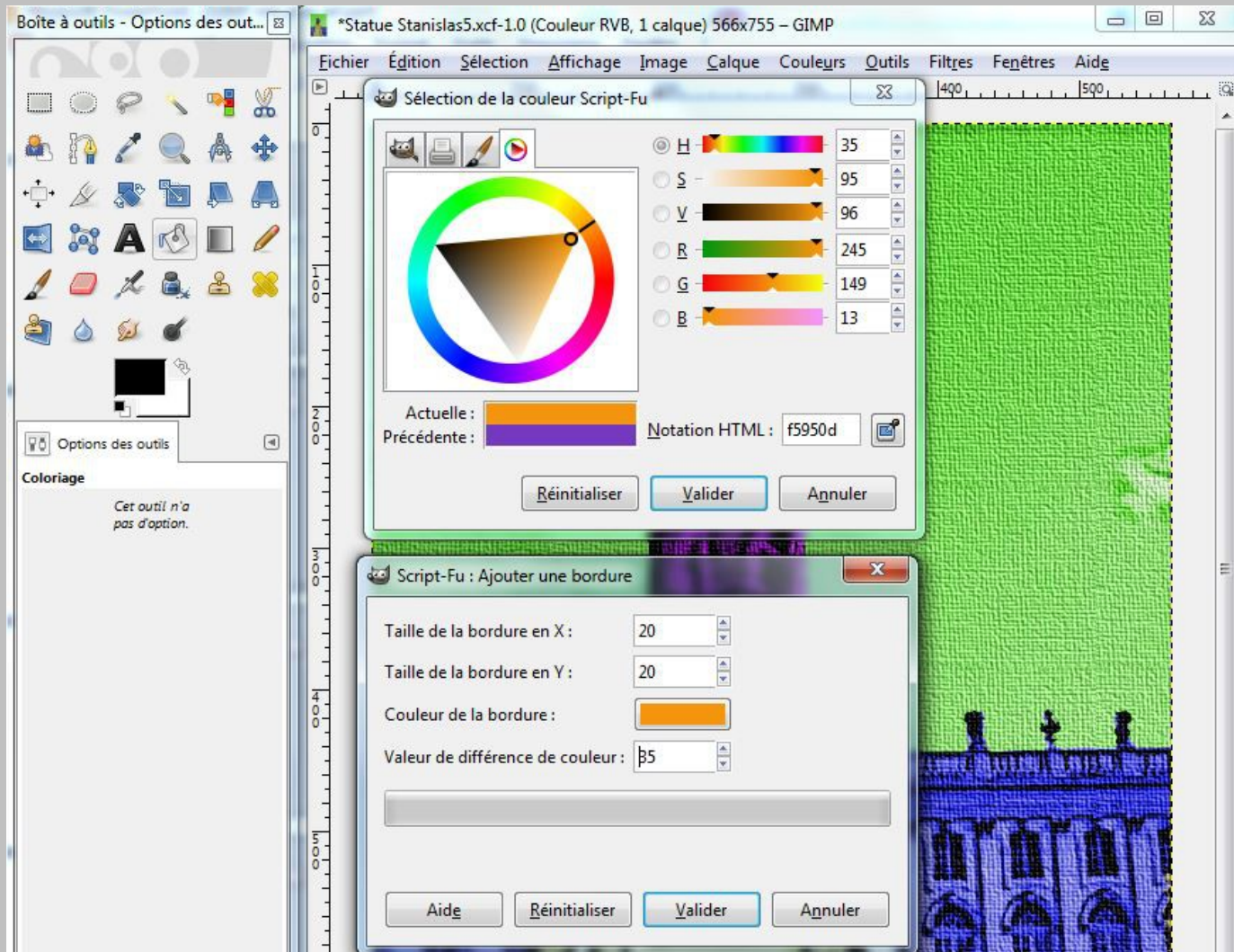
Etape 6 – Enregistrer l'image

- Enregistrer cette nouvelle image au format source sur le Bureau.
(Fichier > Enregistrer sous > Statue Stanislas5.xcf)



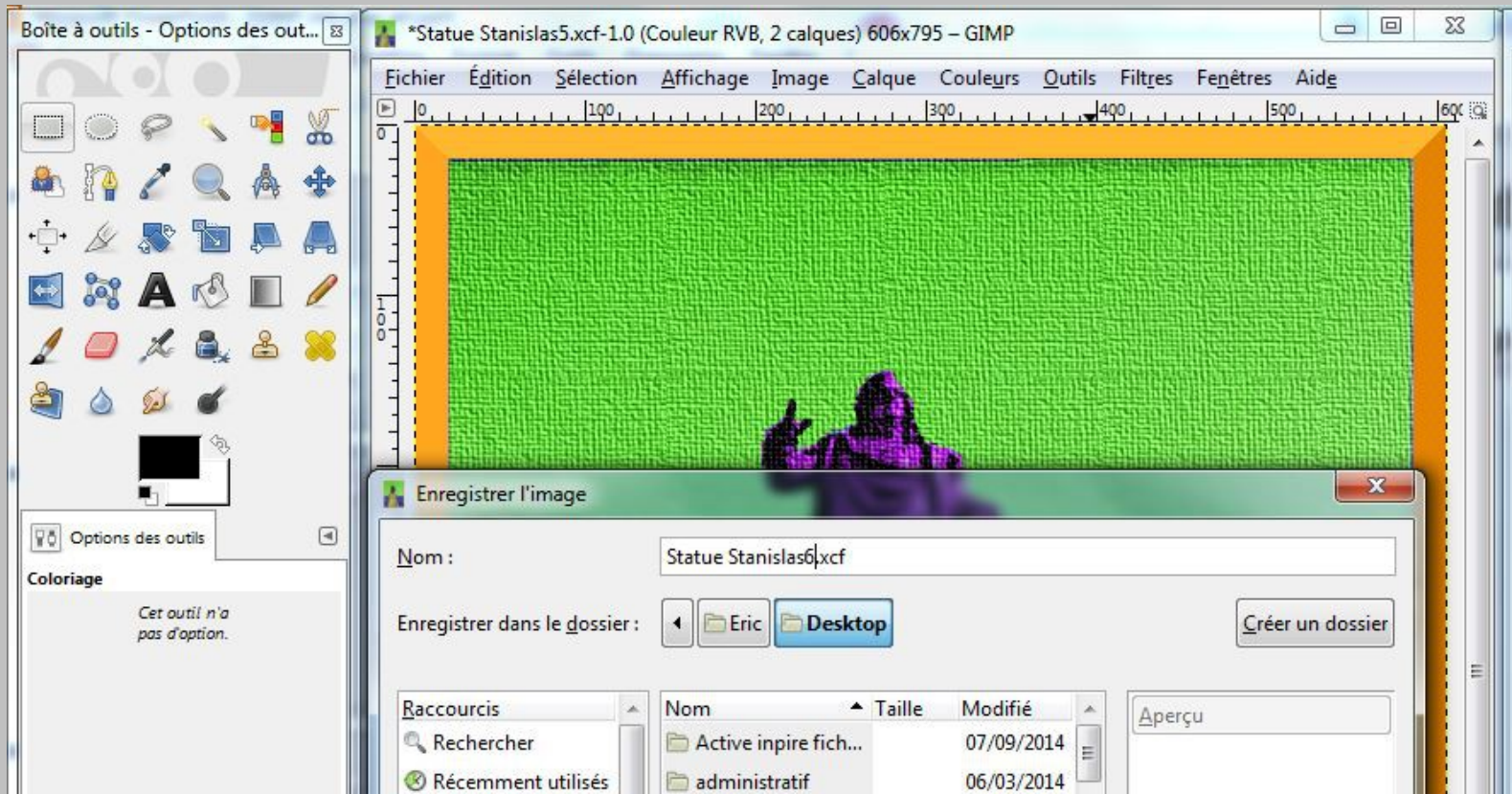
Etape 7 – Ajouter une bordure

- Ajouter une bordure (Filtres > Décor > Ajouter une bordure)
- Sélectionner les valeurs ci-dessous.



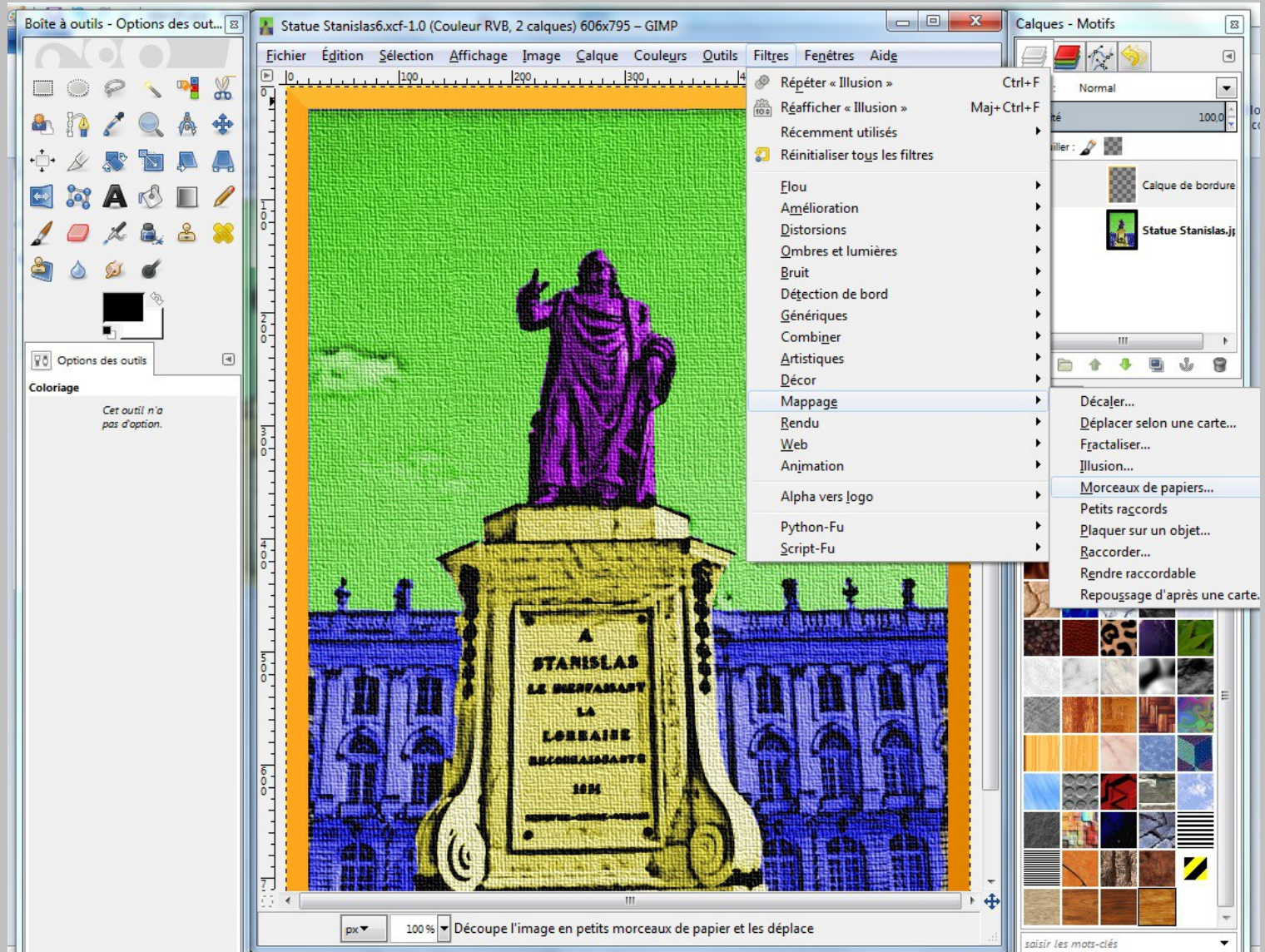
Etape 7 – Enregistrer l'image

- Enregistrer cette nouvelle image au format source sur le Bureau.
(Fichier > Enregistrer sous > Statue Stanislas6.xcf)



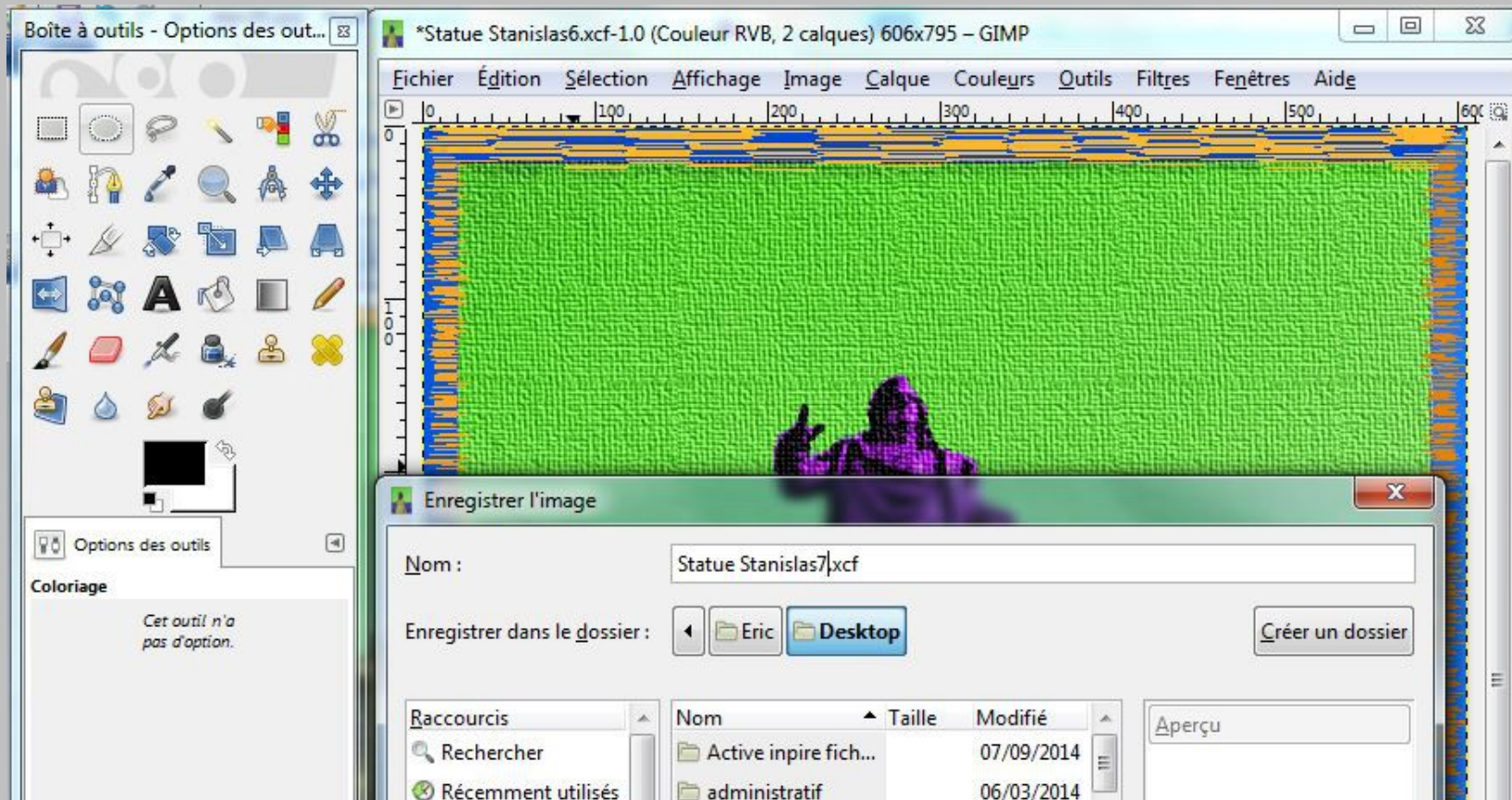
Etape 8 – Effet de mappage

- Appliquer un effet de mappage (Filtres > Mappage)



Etape 8 – Enregistrer l'image

- Enregistrer cette nouvelle image au format source sur le Bureau.
(Fichier > Enregistrer sous > Statue Stanislas7.xcf)



INFORMATIQUE

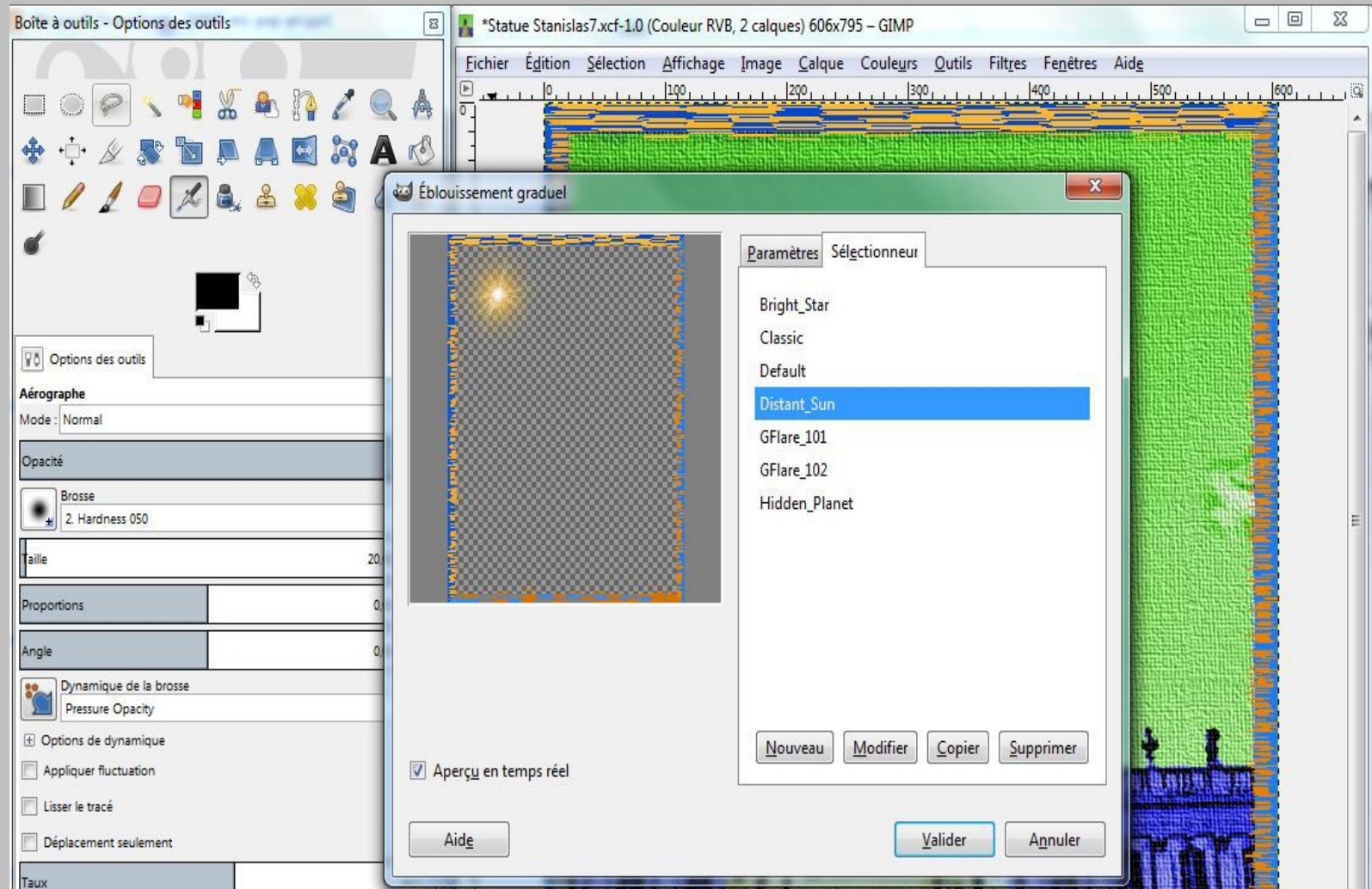
Eric Geoffroy

10-10-10-10-10
10-10-10-10-10
10-10-10-10-10
10-10-10-10-10



Etape 9 – Pour aller plus loin

- Tester d'autres filtres (Filtres > Ombres et lumières > Eblouissement graduel)



Enfin du soleil sur la place Stanislas



Etape 9 – Pour aller plus loin

- Tester d'autres filtres (Filtres > Ombres et lumières > Eblouissement graduel)