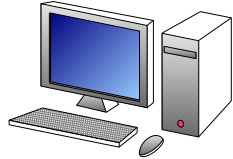
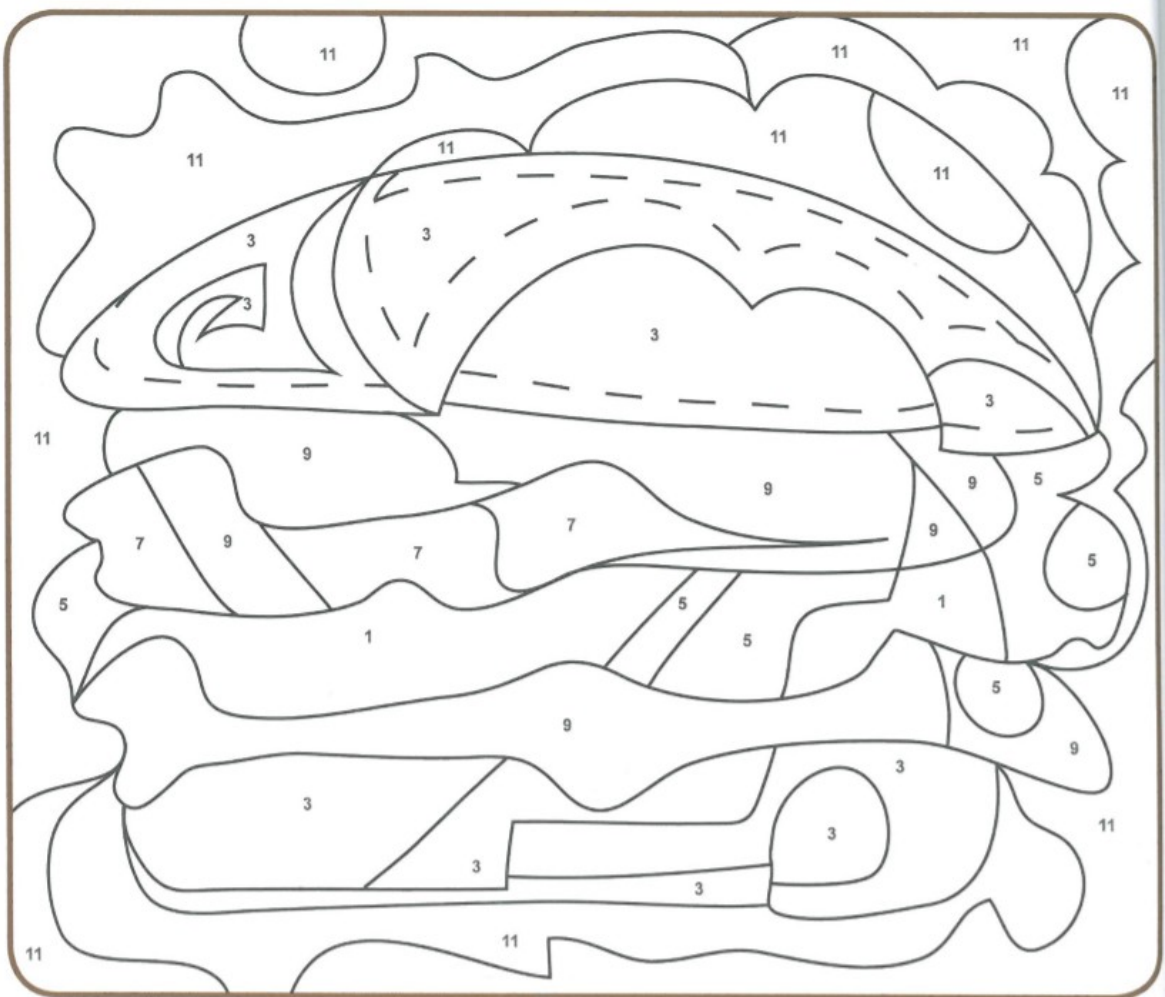


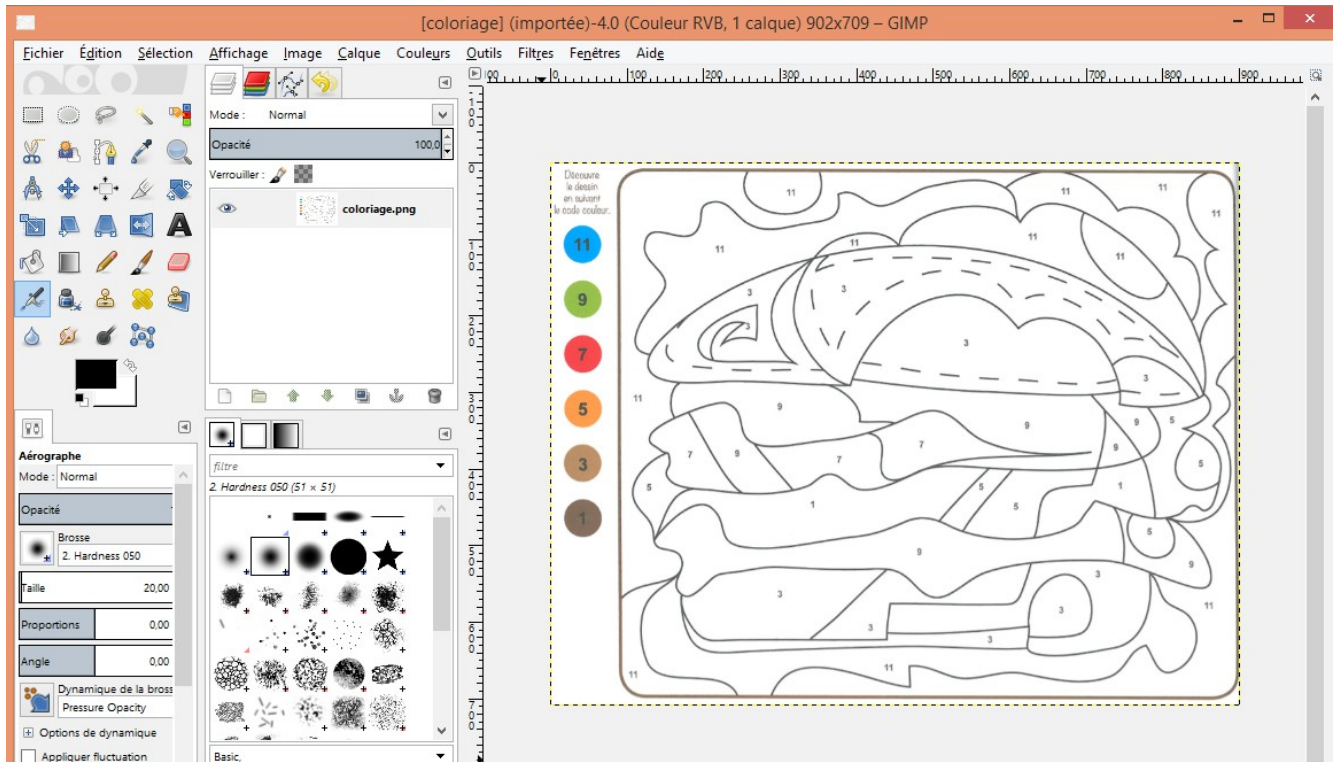
INFORMATIQUE	B2I Collège	M.GEOFFROY
NOM:	Prénom:	Classe:
<p><u>Compétence:</u> Utilisation des outils « Pipette » et « Pot de peinture » d'un logiciel de traitement de l'image.</p>		

- A l'aide d'un logiciel de traitement des images (Gimp) nous allons essayer de colorier ce dessin le plus rapidement possible.

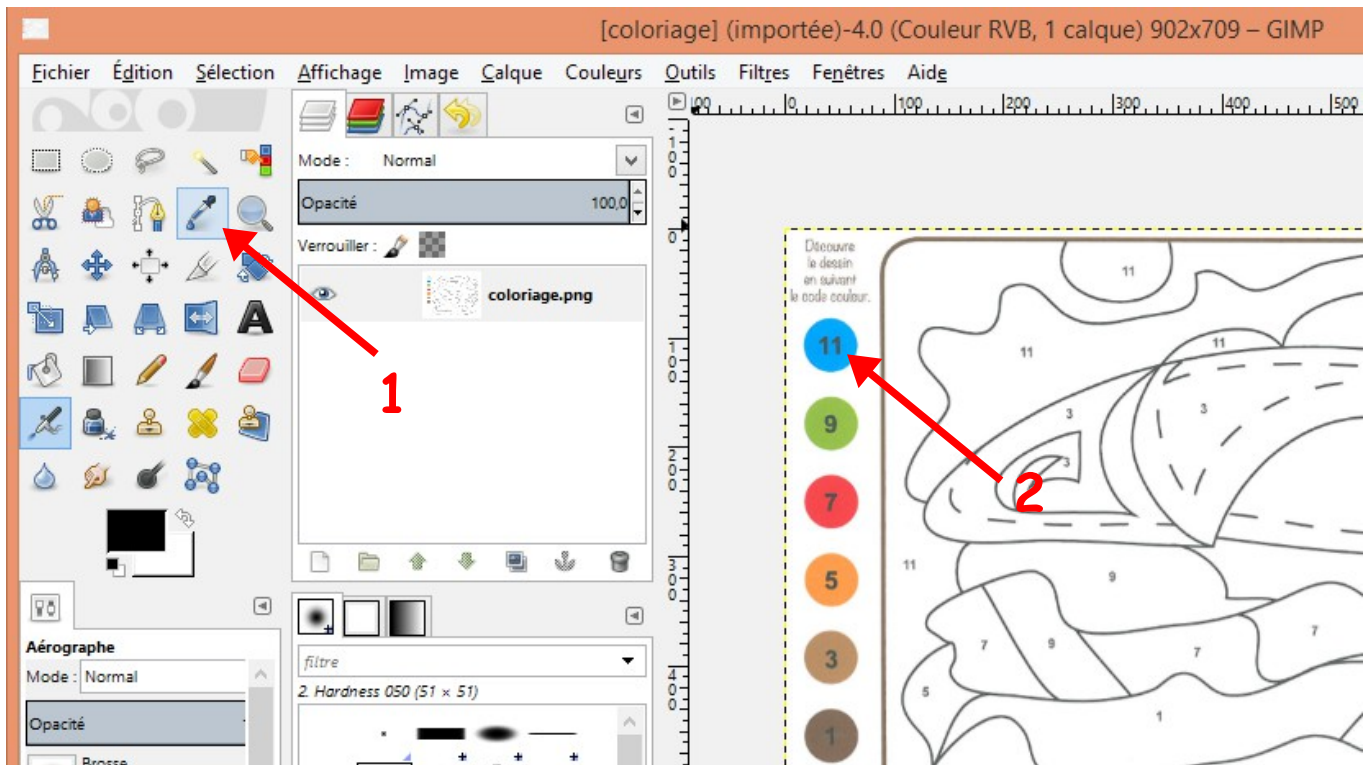
Découvre le dessin en suivant le code couleur.



1. Ouvrir le logiciel Gimp.
2. Charger l'image du coloriage à compléter  
(Fichier > Ouvrir > Coloriage.png)

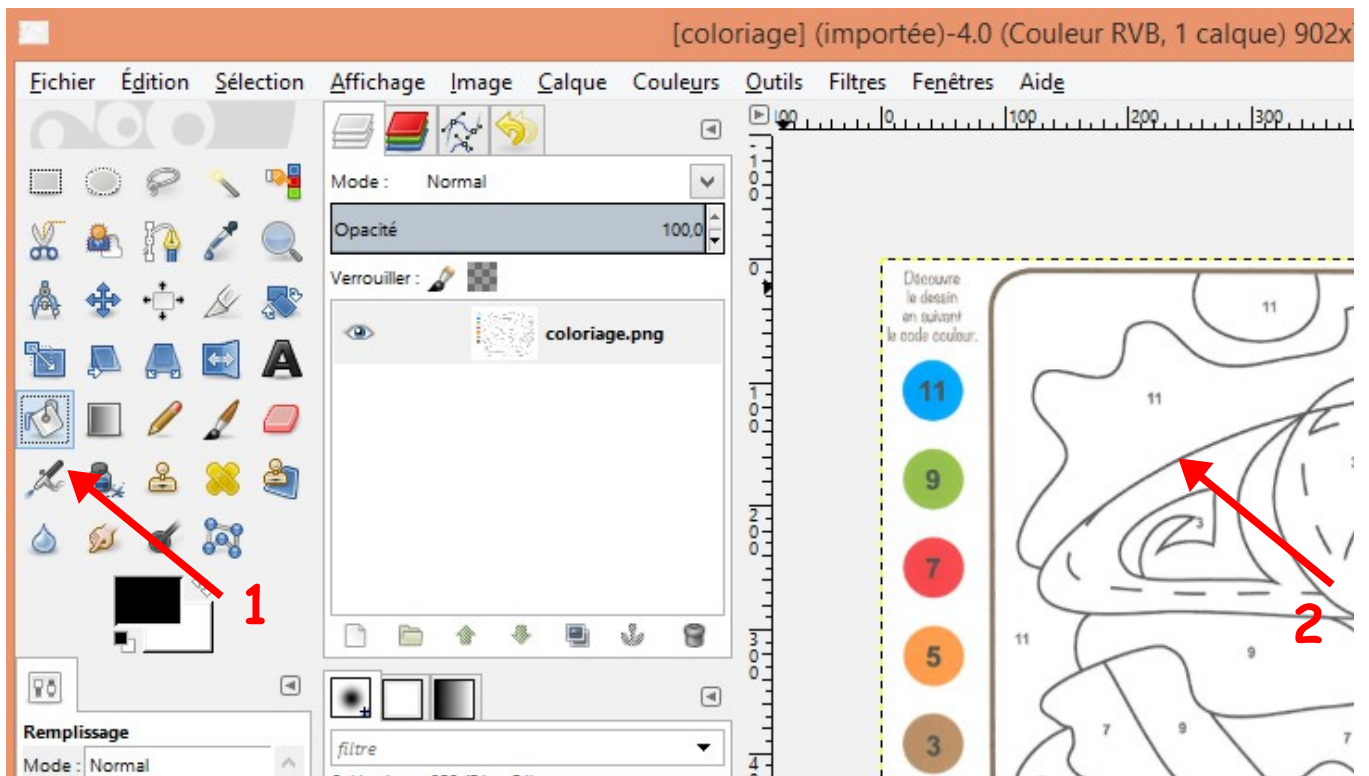


3. Sélectionner l'outil pipette.
4. Sélectionner la couleur bleue (repérée 11 sur le coloriage).

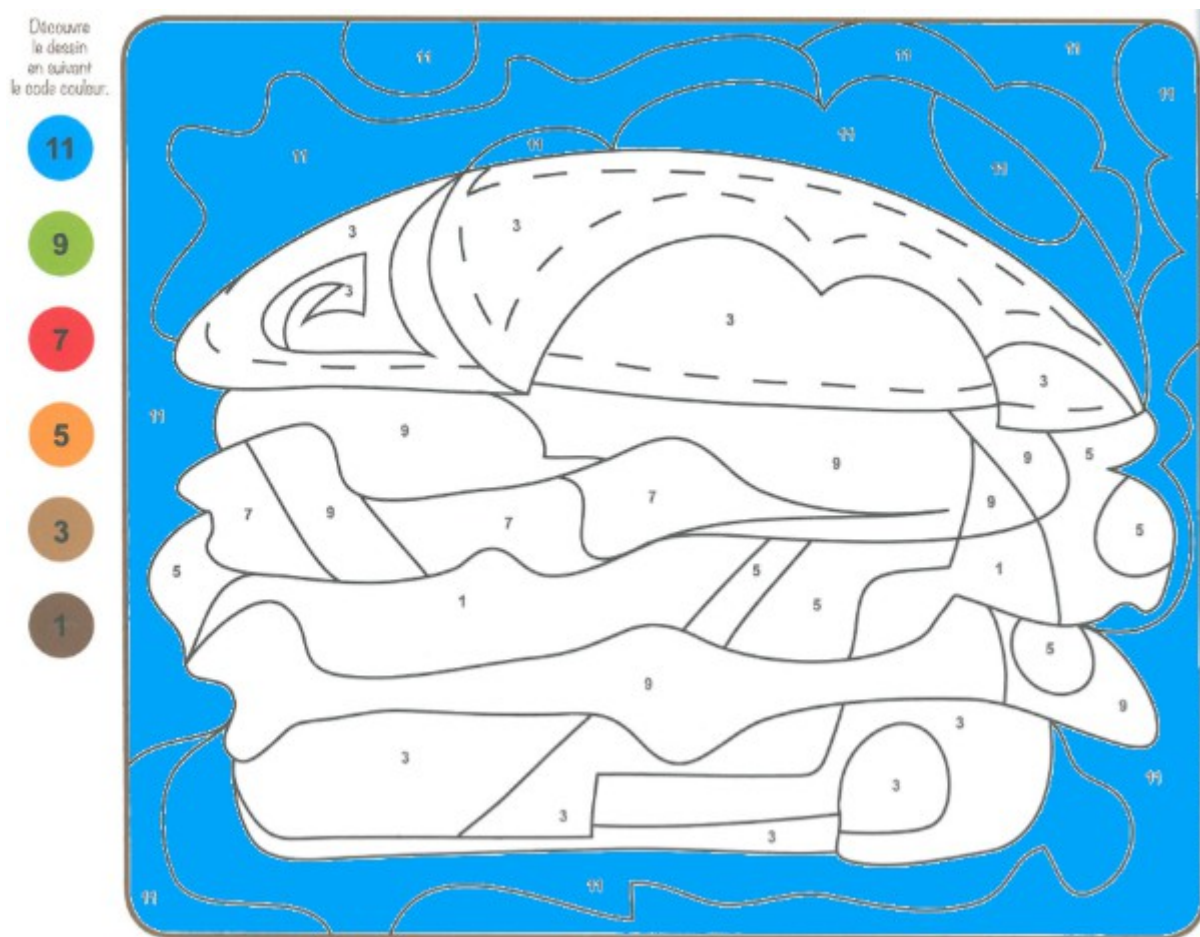


5. Sélectionner l'outil pot de peinture.

6. Colorier une zone repérée 11 sur le coloriage en cliquant dedans.

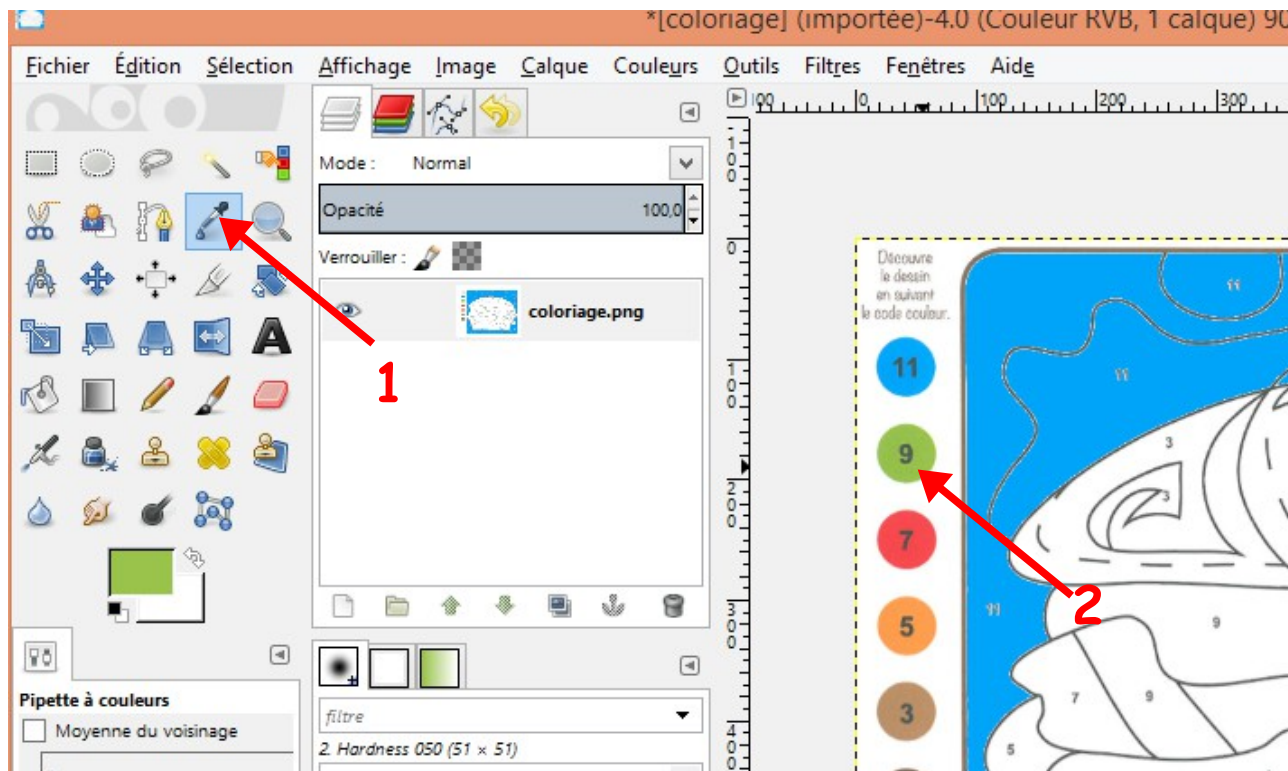


7. Répéter la même opération pour toutes les zones à colorier en bleu et repérées 11 sur le dessin.

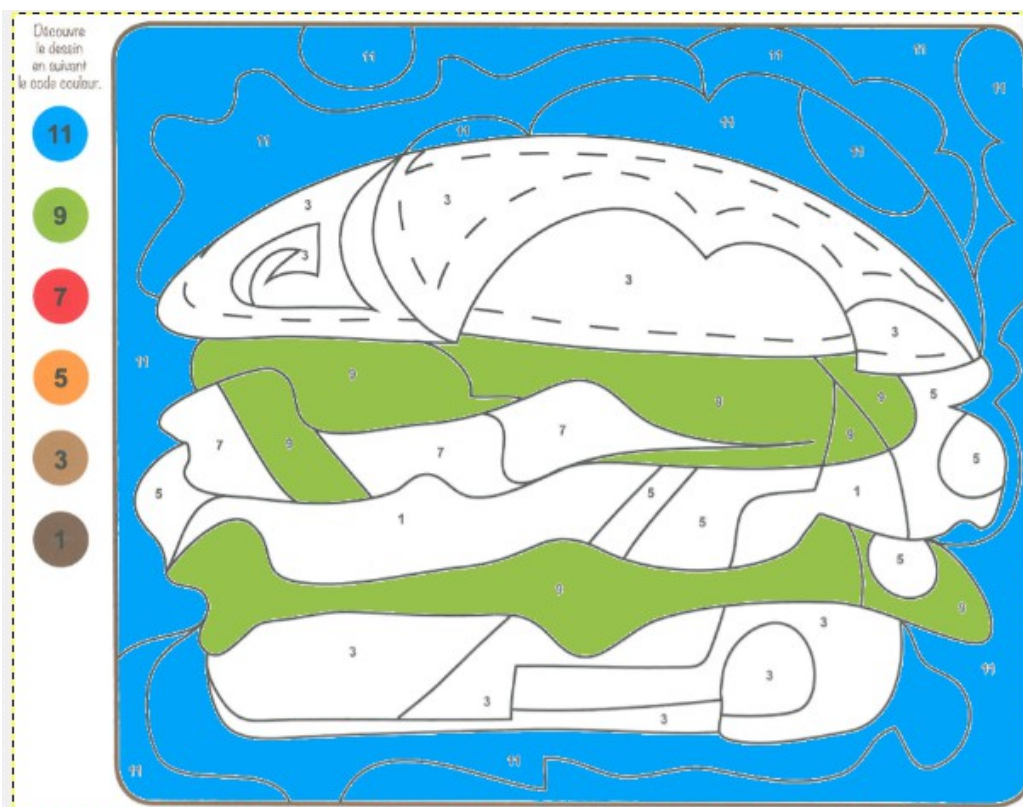


Attention ! Si une zone est coloriée par erreur il est possible d'annuler cette action en cliquant simultanément sur les touches du clavier (Ctrl et z).

8. Resélectionner l'outil pipette et choisir la couleur verte sur le dessin.



9. Sélectionner l'outil pot de peinture et colorier toutes les zones repérées 9 sur le coloriage en cliquant dedans.



10. Refaire la même opération avec toutes les couleurs du coloriage.



11. Imprimer le coloriage et enregistrer le coloriage sur la clé USB en le renommant (« Coloriage Miam »).

12. De la même façon charger l'image du coloriage « Super coloriage » dans Gimp.

Colorier entièrement le dessin et sauvegarder le travail sur la clé USB.