

■ Présentation du CEPMO

**lycée expérimental public fondé en
1982**

ses missions :

- offrir une alternative à des élèves en recherche d'une scolarité différente
- préparer les élèves au baccalauréat.



Projet d'établissement

Des temps de cours qui favorisent la mise en activité et la participation

Les cours proposent les contenus officiels des programmes de l'Education nationale.



Un suivi personnalisé



- 🚢 Des effectifs de classe réduits.
- 🚢 Désignation d'un tuteur pédagogique par élève.
- 🚢 Des objectifs différenciés au sein de la classe en fonction du niveau d'acquisition de chacun.
- 🚢 Des plages de soutien individuel en fonction des difficultés que l'élève rencontre.

EMPLOI DU TEMPS CLASSE DE SECONDE

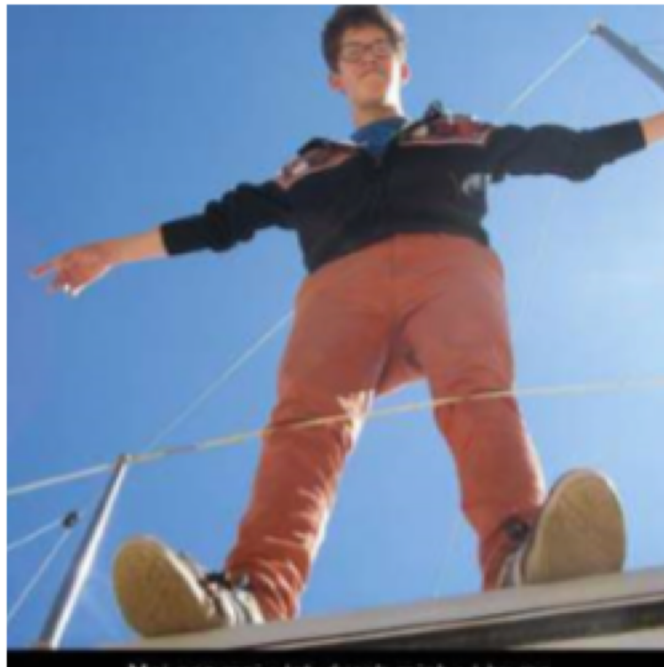
	lundi 23/03	mardi 24/03	mercredi 25/03	jeudi 26/03	vendredi 27/03
08h30	MATHEMATIQUES ZIZI A.	ANGLAIS SECK A., WELLS S.		EVALUATION	PHYSIQUE-CHIMIE MAZURIER S.
09h15		ANGLAIS SECK A., WELLS S.	ANGLAIS SECK A., WELLS S.		HISTOIRE-GÉOGRAPHIE CAILLE A. DOIGNON P. [2HI-GEGR.1]
10h15	SOUTIEN AMUSSAT L., BELOT M., BO...	REUNION CLASSE RONGE B.	SOUTIEN	FRANCAIS FAVREAU-GUICHARD N.	FRANCAIS FAVREAU-GUICHARD N.
11h00	SCIENTES VIE & TERRE TOMOWIAK H.	PHYSIQUE-CHIMIE MAZURIER S.	ED.PHYSIQUE & SPORT. BELOT M. YVON R.		
11h45					
12h30					
13h15	1 2 Changement de salle SC.NUMERIQ.TECHNO	MATHEMATIQUES ZIZI A.	SC. ECONO.& SOCIALES RONGE B.	1 Tutorat Aziz TUTORAT	ESpagnol ESPAGNOL
14h00		MATHEMATIQUES ZIZI A.		1 Voyage PROJET SECK A. [Projet Voyage]	
14h45		HISTOIRE-GÉOGRAPHIE CAILLE A., DOIGNON P.	Allemand ALLEMAND		
15h45	1 2 ED.PHYSIQUE & SPORT. BELOT M. YVON R. [EPS co lundi]		1 2 ED.PHYSIQUE & SPORT. YVON R. [EPS co Merc P&C1]	ED.PHYSIQUE & SPORT. BELOT M. YVON R. [EPS co jeudi]	
16h30					
17h15					
18h00					

Portes ouvertes du CEPMO en visioconférence

EMPLOI DU TEMPS CLASSE DE PREMIERE

	lundi 09/12	mardi 10/12	mercredi 11/12	jeudi 12/12	vendredi 13/12
08h30	1 <u>1HLPHIGR.1</u> HUMAN.LITTER.PHILO. LETURCQ S. [1HLPHIGR.1] ✓	1 <u>1HLPHIGR.1</u> HUMAN.LITTER.PHILO. LETURCQ S. [1HLPHIGR.1] ✓	1 <u>1MATHSGR.1</u> MATHÉMATIQUES DE RIDDER J. [1MATHSGR.1] ✓	EVALUATION	1 <u>Espagnol</u> ESPAGNOL ✓
09h15	2 3	2 3	2 3		2
10h15	SOUTIEN [MSOUTNGR.1]	REUNION CLASSE BOS J. ✓	SOUTIEN [MSOUTNGR.1]	FRANCAIS FAVREAU-GUICHARD N. ✓	HISTOIRE-GÉOGRAPHIE CAILLE A. ✓
11h00	1 Changement de salle <u>1HGGSPGR.1</u> HIST.GEO.GEOPOL.S.P. DOIGNON P. [1HGGSPGR.1] salle info ✓	1 <u>1A-PLAGR.1</u> ARTS PLASTIQUES CORNU O. [1A-PLAGR.1] ✓	1 <u>1AGL 8GR.2</u> LITT. ANGLAIS WELLS S. [1AGL 8GR.2] ✓	ANGLAIS SECK A. ✓	ENSEIGN.SCIENTIFIQUE MAZURIER S. TOMOWIAK H. WIEME L. [1G-SCIGR.1] ✓
11h45	2 3	2 3	2		2 3
12h30					
13h15	FRANCAIS FAVREAU-GUICHARD N. ✓	1 <u>EPS 1ère MENU 1</u> ED.PHYSIQUE & SPORT. YVON R. [EPS 1ère MENU 1] ✓	ANGLAIS SECK A. ✗	1 Cours modifié Tutorat Alex, Tutorat Aziz ✓	1 <u>1HGGSPGR.1</u> HIST.GEO.GEOPOL.S.P. DOIGNON P. [1HGGSPGR.1] ✓
14h00	FRANCAIS FAVREAU-GUICHARD N. ✓		2 <u>Espagnol</u> ESPAGNOL ✓	2 Cours modifié Plongée N1, Plongée N2	
14h45	PHILOSOPHIE PIEDEL M. ✓		1 <u>Allemand</u> ALLEMAND ✗	1 PROJET BELOT M. ✓	
15h45	1 Changement de salle HISTOIRE-GÉOGRAPHIE ✓			2	
16h30	2 <u>1A-PLAGR.1</u> ARTS PLASTIQUES CORNU O. [1A-PLAGR.1_1] ✗		1 <u>Arts Plastiques</u> OPTION FACULT ARTS PLA CORNU O. [MOP ART FACULTGR.2] ✗	1 Cours maintenu <u>EPS co Jeudi</u> ED.PHYSIQUE & SPORT. BELOT M. [EPS co jeudi] ✓	
17h15				2	
18h00					

Un mode d'évaluation conçu pour progresser



- ✚ L'évaluation s'appuie sur des grilles de compétences transversales avec des critères communs à plusieurs matières précis identifiables par l'élève.
- ✚ Les temps d'auto-évaluation sont privilégiés

GRILLE DE COMPETENCES

	Niveau de maîtrise	Non évaluée	Non réussie	En cours	Réussie	Maîtrisée
Compétences transversales	Mobiliser ses connaissances	Rien	Mobiliser des connaissances erronées	Mobiliser des connaissances trop générales pour répondre à un sujet.	Mobiliser une partie des connaissances spécifiques attendues.	Mobiliser précisément l'ensemble des connaissances spécifiques attendues.
	Analyser	Rien	Observer, décrire, paraphraser le document ou le phénomène. Prélever quelques informations. Répondre en dehors du sujet.	Identifier partiellement des idées ou des notions en lien avec le sujet.	Identifier les idées ou notions principales en lien avec un sujet (dans un phénomène, un intitulé, une consigne, un document)	Identifier et hiérarchiser les idées ou notions principales et secondaires. Dégager les idées implicites. Critiquer de manière raisonnée.
	Argumenter	Rien	Énoncer une idée sans justification	Justifier partiellement une idée	Justifier partiellement plusieurs idées ou méthodiquement une idée	Justifier méthodiquement et systématiquement les idées.
	Structurer	Rien	Construire une réponse linéaire sans organisation	Construire une réponse en plusieurs parties identifiables	Construire une réponse suivant un plan (parties, sous parties) logique et identifiable (alinéas, connecteurs...).	Construire une réponse en suivant un plan hiérarchisé, logique et identifiable.
	Communiquer S'exprimer	Aucune communication	Communiquer de façon peu compréhensible	Communiquer de façon compréhensible mais en respectant partiellement les codes de langage attendus	Communiquer de façon compréhensible en respectant les codes de langage attendus	Communiquer de façon compréhensible en respectant les codes de langage attendus Utiliser un vocabulaire précis et varié.
	à l'écrit (texte, graphique, schéma, dessin...) à l'oral				Qualité de l'expression (aisance, audibilité, et fluidité) ; communication non verbale (se détacher de ses notes, exprimer des supports numériques)	Posture dynamique et convaincante, réactivité face aux questions. Bonne gestion du temps de parole

Échelle descriptive des niveaux de maîtrise :

- commune aux disciplines
- contextualisée dans chaque discipline

Un accompagnement pour préparer son orientation



- Construire son projet de vie fait partie intégrante de la scolarité au CEPMO
- Des interlocuteurs nombreux : enseignants, tuteur, psychologue de l'Education nationale spécialisé dans l'orientation.
- Des rencontres avec des professionnels, des anciens élèves .
- Possibilité de mini-stages dans d'autres formations ou des stages en entreprises .



Un professeur référent (appelé tuteur de l'élève)

- ✚ Il accompagne et soutient l'élève durant toute l'année scolaire.
- ✚ Il est à l'écoute des différentes difficultés rencontrées
- ✚ Une écoute attentive et bienveillante
- ✚ Le tuteur n'entre pas dans la sphère privée de l'élève et ne saurait être responsable de sa vie hors du lycée.
- ✚ Il est l'interlocuteur privilégié des familles et représente l'équipe enseignante lors de toutes les rencontres.

Intervenants :
Jean-Mathieu
Raphaël

Le pôle Arts et Culture

Culture et l'art comme leviers de la construction de la citoyenneté des élèves.

Les pratiques artistiques dans les enseignements artistiques et dans les projets périscolaires

Partenariats noués à l'extérieur de l'établissement (librairie des Pertuis, théâtre La Coursive, cinéma d'arts et d'essais L'Eldorado)

Spécialité Arts Plastiques

(1^{ière} et Terminale)

Enseignement Optionnel Arts Plastiques

(2^{onde}, 1^{ière} et Terminale)



Intervenante :
Sophie L

Le pôle EPS et Activités nautiques



- **Redonner confiance** à nos élèves, leur donner des arguments et des raisons de modifier leur estime de soi par des activités à fort potentiel valorisant.
- Valider des **compétences reconnues** à la sortie du lycée dans le monde associatif ou dans le monde du travail.
- L'acquisition de certains de ces **diplômes** ou qualifications participent à se projeter et à construire un projet de formation et d'avenir.

BNSSA

Niveaux de plongée (N1 au N4)

Diplômes de secourisme : PSC1 et PSE1

Intervenants :
Marie-Jo
Valentin