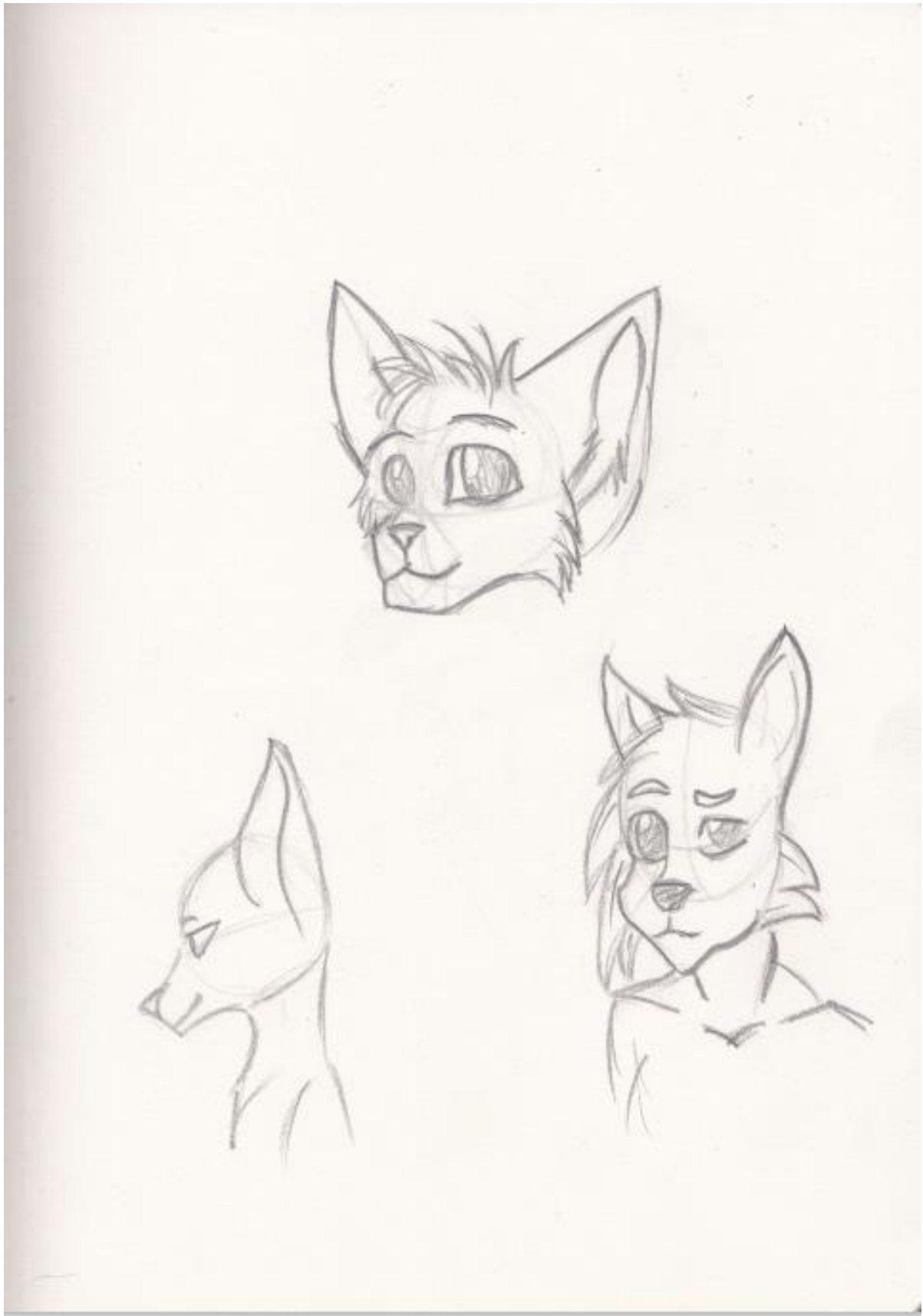
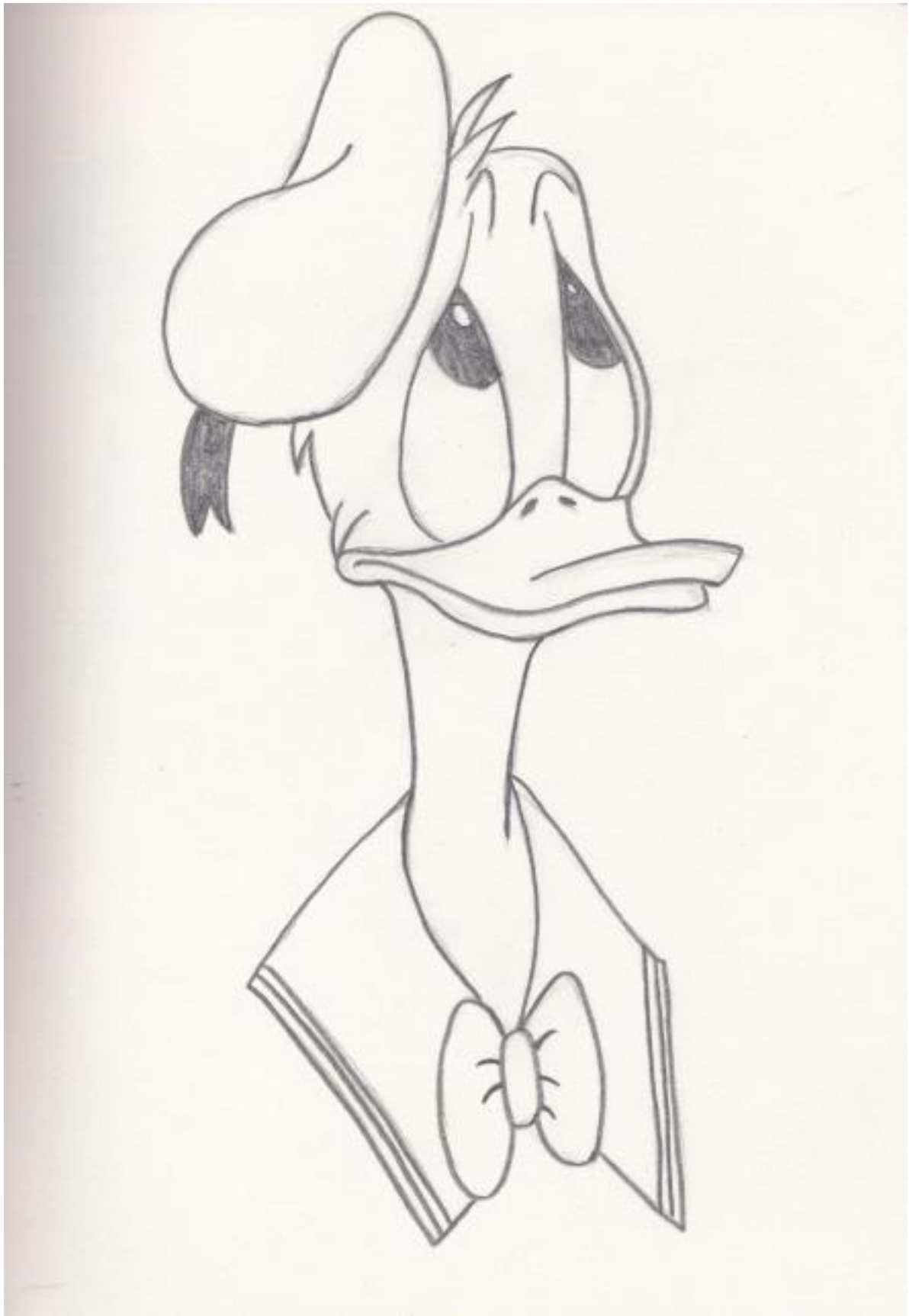


Bénard Angel

Portfolio.

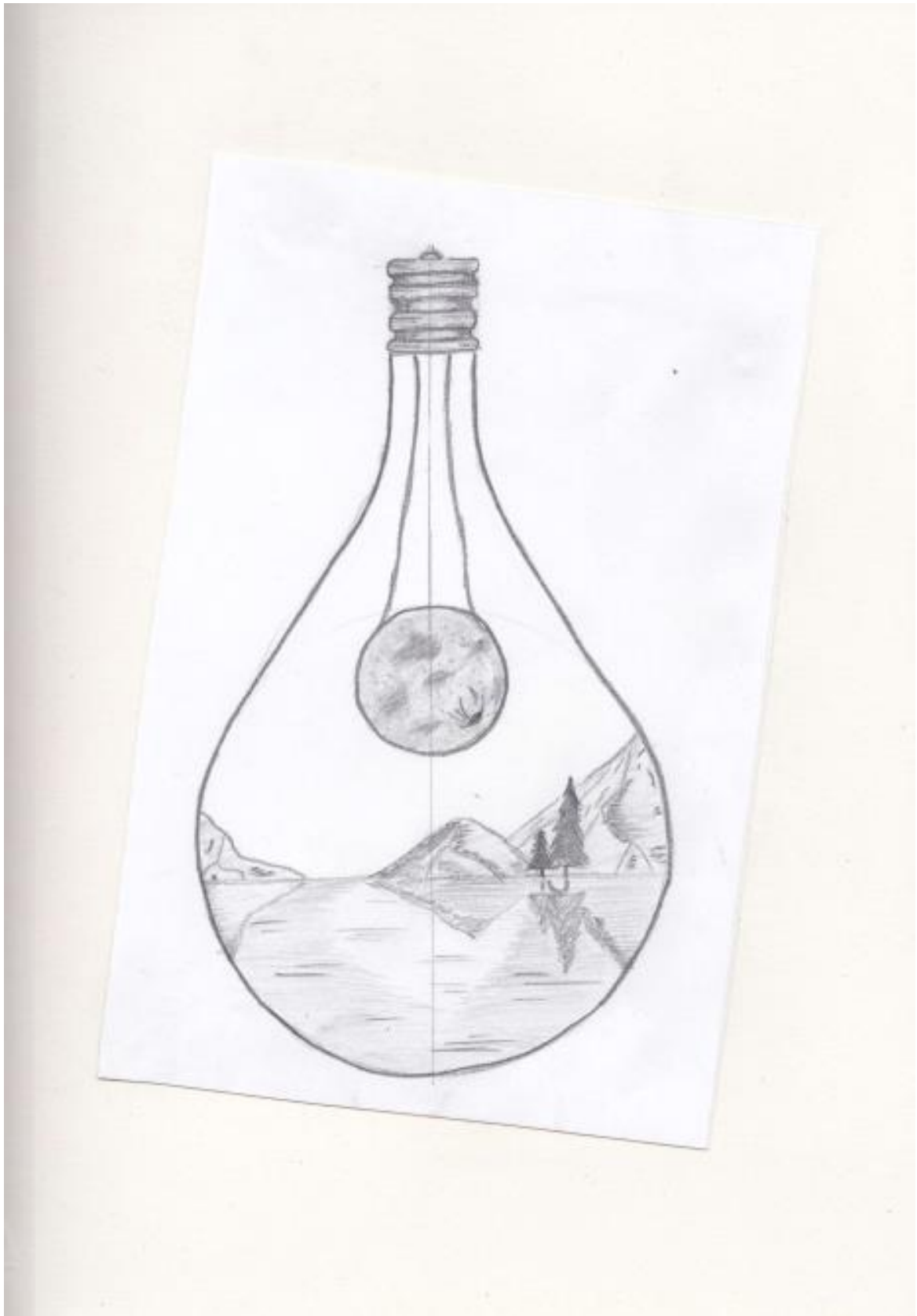






























## IMAGE - MONTAGE



- Nouvelles technologies
- Bâtiment spectaculaire
- Innovation

- Usine
- Pollution
- Puits de pétrole

L'usine présente sur l'image-montage est en fait celle de la couverture de l'album des Pink Floyd intitulé "animals". →



Mon image-montage est découpée en deux parties. En effet, la partie supérieure montre les avancées technologiques que l'on réalise et que l'on met en avant pour "cacher" la pollution (partie inférieure) ainsi que le travail à partir des énergies fossiles qui épuise notre planète. On peut également trouver une opposition des couleurs entre le blanc en haut et le noir en bas.



Schéma des couleurs dominantes

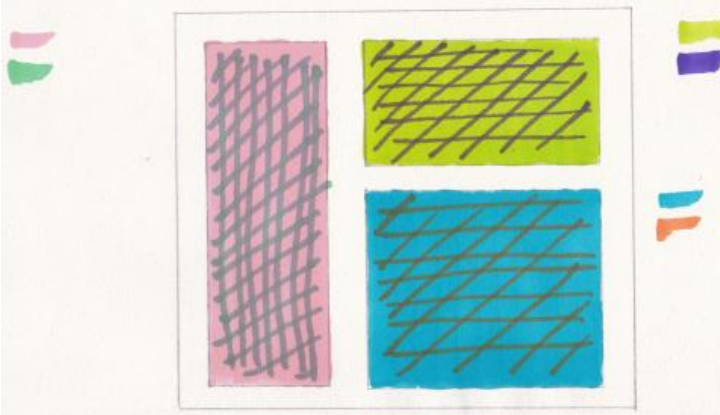


Noir et blanc assimilés au bien et au mal comme le Yin et le Yang.



Le but étant de séparer la feuille en trois parties à l'aide de sketch de peintre. Il faut ensuite appliquer une couleur de fond. Ensuite il faut réaliser des projections de peinture puis étaler cette même projection à l'aide d'une café en bois.

Pour ma part, j'ai pris des couleurs complémentaires.

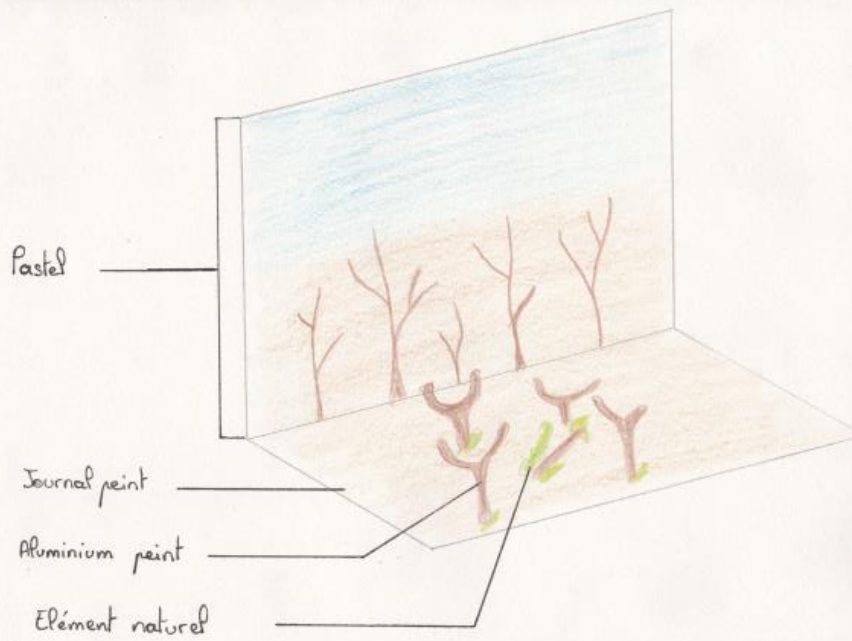


# Bleu Brun



Cette photographie, représentant une forêt d'arbres morts, est constituée de plusieurs techniques :

- collage
- modelage (aluminium)
- peinture
- pastel
- nature



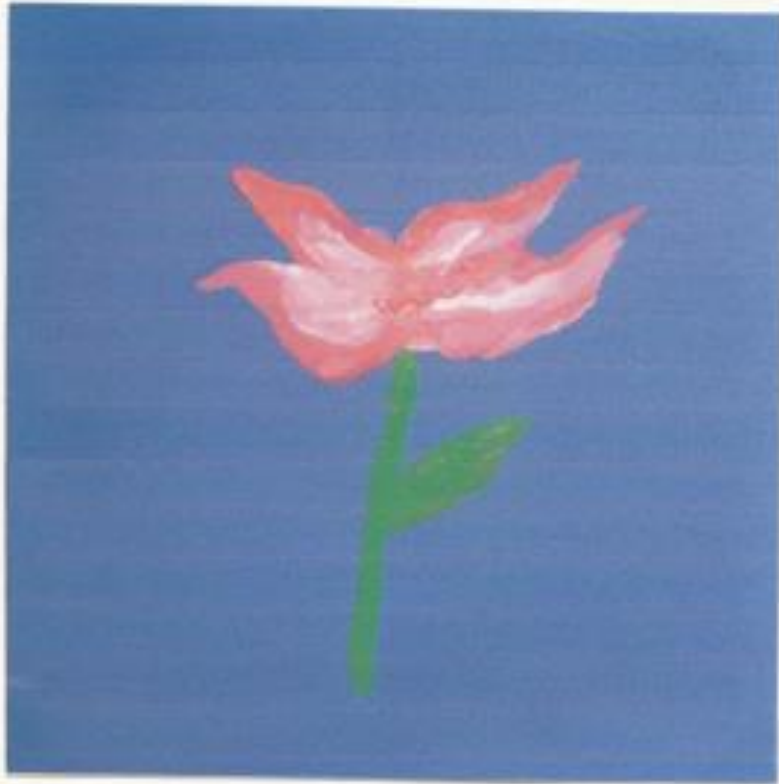
De la préfiguration à la transfiguration :

- 1- Exposition grossière de l'idée.
- 2- Dessin déformé.
- 3- Approche plus réaliste.
- 4- Dessin terminé de façon réaliste.

Les quatre dessins suivants sont réalisés à l'encre de Chine :



Peinture .



Acrylique sur toile

Dimensions : 25x25 cm .

Titre : Fleur sur fond bleu .



### Essai de peinture .

J'ai réalisé deux coulées de peinture acrylique sur fond noir. Pour cela j'ai tout d'abord superposé différentes couleurs de peinture dans un gobelet. J'ai ensuite versé le contenu du gobelet sur la toile. Après cela, j'ai fait pivoter les toiles dans tous les sens afin d'étaler la peinture. J'ai réalisé deux exemplaires, le premier avec des couleurs chaudes, et le second avec des couleurs froides.



## Oeuvre monumentale .



Il s'agit d'un photomontage représentant trois individus (deux camarades et moi-même), de dos, contemplant un big bang à travers une fenêtre .

Une œuvre fantastique qui détourne l'habitat des trois individus en un vaisseau spatial .

La photographie a été réalisée par Louisa (au centre) et le montage par Dylan (à gauche) et moi-même (à droite).

L'expérimentation au cœur de  
la création artistique.



Je me suis inspiré de la technique de coulée  
de peinture.

J'ai mis de la peinture sur des objets communs  
(un pinceau, un masque et un gobelet), puis j'ai  
aplatis le tout avec une feuille.

Je les ai ensuite disposés sur un fond que j'ai  
réalisé de la même façon, afin que les  
objets deviennent une normalité et que  
personne n'y prête attention.



Projet  
photo.



À l'occasion de la St-Valentin, l'association du lycée a mis en place une vente de rose. J'en ai donc profité pour m'essayer à la photographie.

Les deux images ont été retouchées sur téléphone avec Photoshop Express.

Tout d'abord, en haut à gauche, une rose qui, de base, semblait abîmée, mais que j'ai tout de même réussi à embellir de sorte à ce qu'on ne voit presque plus ses imperfections.

Ensuite, j'ai pris en photo une amie avec une rose devant son visage pour la rendre plus mystérieuse.

# Infographie .



Il s'agit là de mon premier dessin sur ordinateur à l'aide d'une tablette graphique . J'ai réalisé ce dessin avec le logiciel Krita .

On y voit un crâne humain décoré dans le style mexicain , arborant une moustache et un sombrero .



Titre : Galaxie .

Dimensions : 25 x 25 cm .

Pour ce tableau j'ai recouvert la toile de peinture acrylique noir .

J'ai ensuite taillé des craies de différentes couleurs et réalisé des projections de poudre de craie .



Titre : paysage féérique .  
Dimensions : 17,5 x 13,5 cm .  
Technique : - pastels à l'huile  
- feutre noir  
- correcteur blanc liquide .

















Cet écusson est celui que j'ai créé pour mon club de football selon la demande des dirigeants. Il est inspiré de l'écusson de la commune du club (Bazoches sur Hoëne, Orne). Je l'ai réalisé sur Photoshop.