

Attendu de fin de cycle : Décrire et caractériser l'organisation interne d'un objet ou d'un système technique et ses échanges avec son environnement (énergies, données)

Compétence : Associer des solutions techniques à une ou des fonctions techniques

N1 Je sais définir solutions et fonctions techniques	N2 et je sais expliquer comment on rédige une fonction technique	N3 et je sais associer quelques solutions techniques à une ou des fonctions techniques	N4 et je sais associer toutes solutions techniques à une ou des fonctions techniques
--	--	--	--

N1.1 Qu'est-ce qu'une fonction technique ?

- C'est une phrase qui explique comment on construit l'objet.
- C'est une action interne à l'objet. Toutes les actions internes permettent de remplir la fonction d'usage (A quoi sert l'objet ?).
- C'est une la fonction d'usage (A quoi sert l'objet ?) de l'objet.

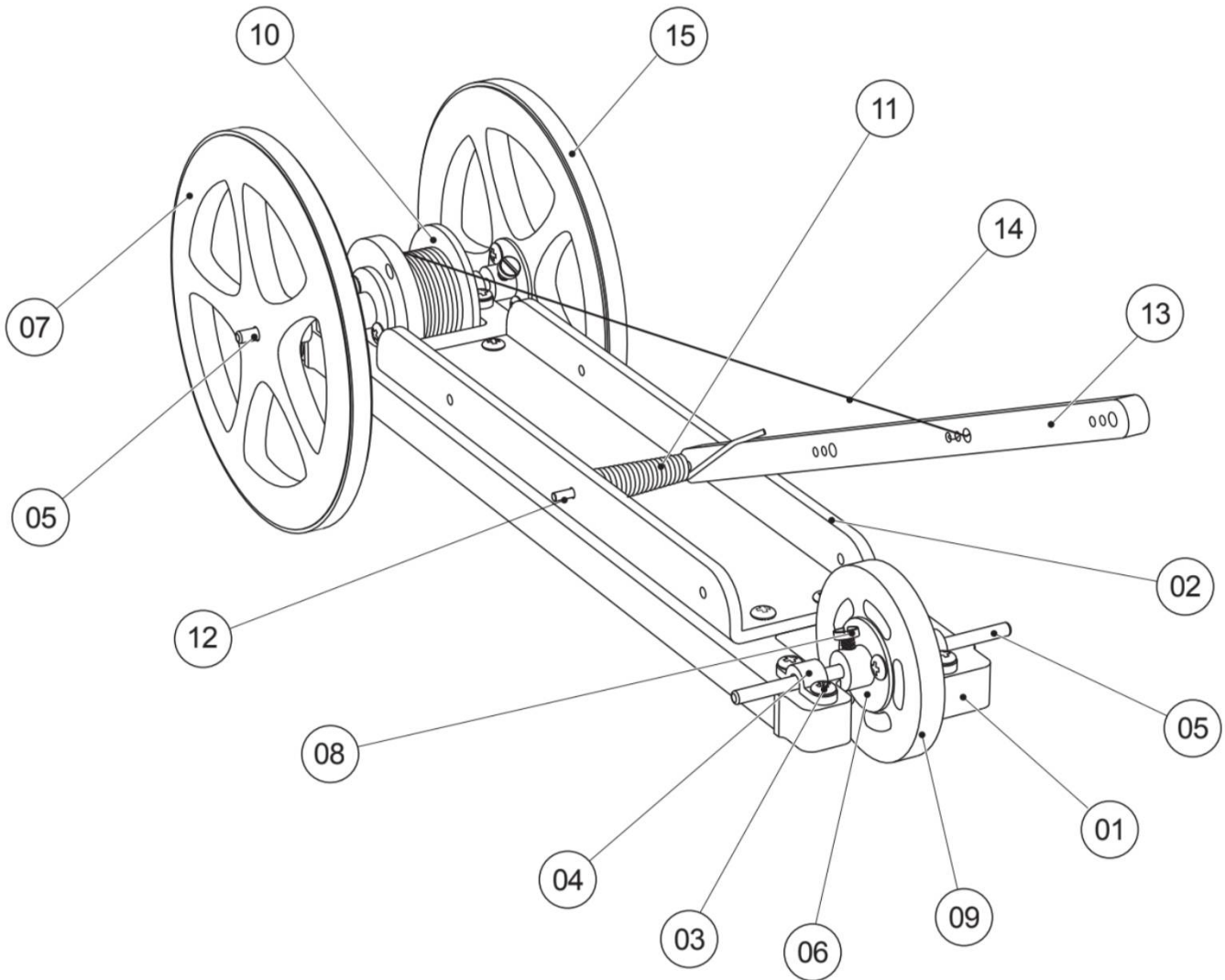
N1.2 Qu'est-ce qu'une solution technique ?

- C'est la solution retenue pour remplir la fonction technique.
- C'est l'objet ou le composant retenue pour remplir la fonction technique.
- C'est le dessin de l'objet.

N2. Comment rédige-t-on une fonction technique ?

.....
.....

15	10	Bandage élastique	Caoutchouc	Caoutchouc - Dimensions adaptées à la roue Ø x 6.
14	01	Ficelle	Coton	Cordon tressé Ø 1 x Longueur 330.
13	01	Levier	PVC rigide	Couleur noire 5 mm usiné.
12	01	Axe Ressort	Acier cuivré	Ø 1.5 Longueur 60.
11	01	Ressort de torsion	Acier cuivré	Ressort conique.
10	03	Poulie	PVC rigide	Réalisée par assemblage de deux demi-poulies.
09	04	Roue D44	PVC expansé	Ø 44 épaisseur 6 mm.
08	13	Vis TC M 3 x 6	Acier zingué	Tête cylindrique fendue - M 3 - Longueur 6.
07	06	Roue	PVC expansé	Ø 60 ou Ø 80 ou Ø 100 épaisseur 6 mm.
06	13	Bague d'arrêt	Aluminium	Ø 21 décollée percée, taraudée.
05	02	Axe D 3 x 80	Acier zingué	
04	04	Palier pour axe D3	ABS injecté	Injecté sur grappe.
03	21	Vis TC 3 x 6,5	Acier nickelé	Type tôle - Tête cylindrique - Diamètre 3 - Longueur 6,5.
02	01	Socle ressort	PVC rigide	: 3 mm usiné et plié.
01	01	Châssis	Polyéthylène	10 mm usiné.
REPERE	NOMBRE	DESIGNATIONS	MATERIAU	CARACTERISTIQUES



N3/N4 Associer les solutions techniques aux fonctions techniques suivantes :

Fonction d'usage du dragster :

Fonctions techniques	Solutions techniques
Enrouler la ficelle	
Faire basculer le levier	
Supporter toutes les pièces	
Faire rouler le dragster sur le sol	
Faire tourner l'axe des roues arrières	
Enrouler les roues	
Tirer la ficelle	
Faire tenir le ressort	