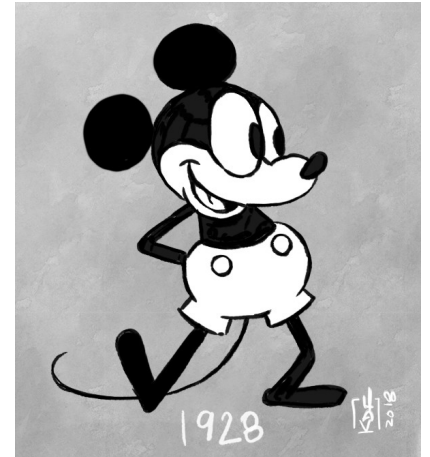
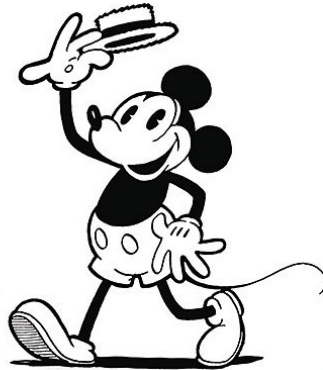




« Mickey dans tous ses états »

Transforme ce personnage pour lui donner une autre image, nouvelle, inédite !
Travail individuel ; technique libre

Vocabulaire : détourner : transformer une œuvre originale pour en changer radicalement le sens ou l'intention.



vidéo présentée : **Steamboat willie** , 1928 (7,22 min) :

https://www.youtube.com/watch?v=BBgghnQF6E4&list=PLDaCgkiO0Q62j41EVfapkpI2PkSrTg0B_

Il s'agit du premier dessin animé sonore avec Mickey, mais c'est le troisième dessin animé avec ce personnage. Dans l'ordre il y a donc : *Plane Crazy*, *The Gallopin'gaucho*, puis *Steamboat Willie*.

Mickey Mouse : personnage de fiction, né en 1928 sous le crayon de l'américain Walt Disney. Au départ Walt Disney avait dessiné Oswald le lapin, mais il en avait perdu les droits, il l'a donc remplacé par une souris. Mickey s'appelait au départ Mortimer.

En 1927 sort le tout premier film parlant au cinéma : *Le chanteur de jazz*. Quand **Steamboat Willie** (*le bateau à vapeur Willie*) sort en novembre 1928 c'est un triomphe. Walt Disney avait investi beaucoup d'argent pour enregistrer une bande-son, grâce à un orchestre. Vu le succès de *Steamboat willie*, Walt Disney décide de ressortir les deux premiers dessin animés avec Mickey (qui étaient muets), et leur met aussi une bande-son. Pendant 20 ans c'est Walt Disney lui-même qui fera le doublage de la voix de Mickey.

La personnalité de Mickey : il est enthousiaste, souriant, malin, même si au départ sa personnalité n'était pas aussi « lisse » que maintenant. Dans les premiers dessins animés on peut même le voir s'énerver ou taper sur des gens. A partir des années 30 on a considéré que « *Mickey c'est l'Amérique* », et il ne pouvait plus faire de bêtise ! C'est un autre personnage, Donald, créée en 1934, qui a pris ces traits de caractère.

En plus de 90 ans d'existence Mickey a très souvent été détourné par les artistes.

➔ **Décris ta réalisation en une ou deux phrases :**

.....

.....

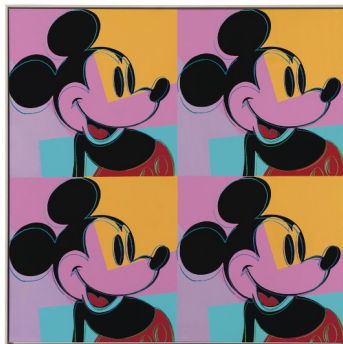
.....

Auto-évaluation élève : complète avec le code couleur qui te correspond	Auto-évaluation élève	Évaluation professeur			
Rappel : vert foncé : très bonne maîtrise / vert clair : maîtrise satisfaisante Jaune : maîtrise fragile / rouge : maîtrise insuffisante	↓	TBM	MS	MF	MI
La maîtrise de la langue française					
A l'oral ou à l'écrit j'utilise un vocabulaire adapté	○				
Pratiquer les arts plastiques de manière réflexive					
Ma réalisation répond à la demande : j'ai détourné l'image de Mickey pour lui donner « une nouvelle image »	○				
J'ai réfléchi, je ne suis pas allé(e) au plus simple	○				
La formation de la personne et du citoyen					
j'ai un comportement responsable, je travaille dans le calme	○				
Bilan					

Références artistiques : Mickey vu par les artistes contemporains :



Bernard Rancillac, *le retour de Mickey*, 1964, huile sur toile



Andy Warhol, 1980



Li Hong, 2013



Nicolas Rubinstein, *ST*, 2006



Banksy, *Napalm*, 1994