

Dans le cadre de *De Visu* : Intervention d'artiste au collège, vendredi 18 juin 2021

**Fabien TABUR**

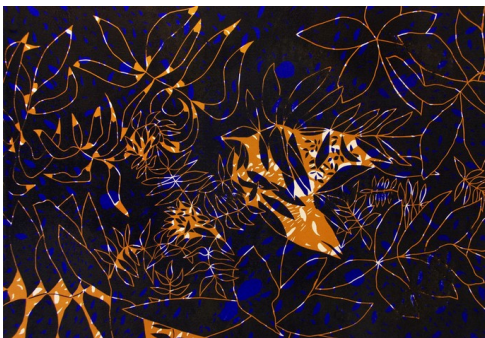
<https://fabientabur.com/>

**La démarche de l'artiste :**

*« La part de sauvage en nous m'intéresse, la partie incontrôlable, celle que les conventions sociales ne peuvent totalement policer. Pour moi, cette part animale résonne dans les pierres et les arbres. Elle relie l'homme à son environnement premier, la nature. »*

*Dans la spontanéité du geste, dans l'écoute du corps et de l'intuition, c'est l'empreinte du sauvage que j'imprime sur le papier. La représentation d'un monde archaïque, où la nudité va de paire avec l'innocence, me permet d'explorer la partie primitive de mon humanité, l'homme à l'état de nature.*

*Le minéral, le végétal et l'organique sont représentés comme des traces de vie. Les strates de la pierre ou l'écorce de l'arbre sont pour moi les empreintes d'un mouvement passé, la cristallisation de moments de vie antérieurs et toujours en cours. »*



Linogravures, série « Percée »



Une gouge pour graver



Une presse pour imprimer



Une plaque de lino gravée (matrice) par Fabien Tabur



Encre par couches successives, avec différents « tampons »

Vidéo sur la linogravure (environ 5 min) :

<https://www.qwant.com/?client=brz-moz&t=videos&q=linogravure&o=0%3Ax4txbg9>