

AXE DE TRAVAIL LIÉ AU PROGRAMME :
Présentation des pratiques, des productions plastiques et réception du fait artistique.

Problématique croisant l'axe proposé et le corpus : **Comment l'œuvre monumentale permet l'immersion complète du spectateur ?**

- toutes en couleurs
- toutes monumentales (pour nous dans le cours y en a plein qui sont toutes petites)
- que des œuvres fin XXe s et début XXIe s → contemporaines
- expérience immersive/ sensorielle pas que dans l'art contemporain, mais aussi avant cf les nymphéas de monet
- perturbation des sens et des échelles (dans toutes les installations)
- déformation de l'espace
- réalisées à partir d'un white cube

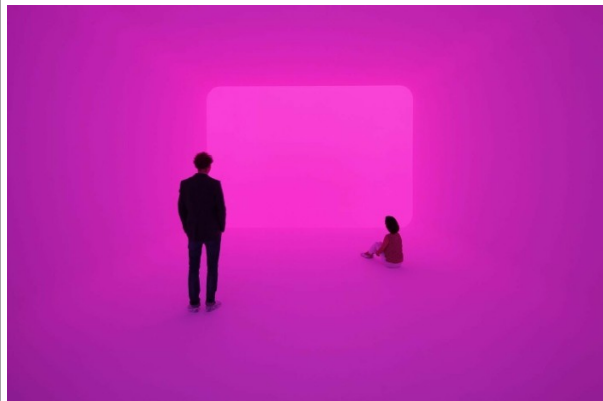
Repérez et nommez les éléments d'analyse principaux en lien avec votre problématique sur chaque œuvre proposée.



Martin Creed
La moitié de l'air dans un espace donné
Ballons aériens
Dimensions variables
A partir de 1998

exposition Pop Air Paris La Villette 2022 (exposition au sein de laquelle sont représentés plusieurs artistes)

Grass chair PRATONE par Gufram 1971 → spectateur interagit avec l'œuvre, déformation sensorielle, réception unique du spectateur



James Turrell
Glanzfeld
2011, Biennale de Venise
Lumière, dimensions variables

exposition Pop'air Paris La Villette 2022

James Turrell, The Inner Way, 1999, installation dans un tunnel d'environ 150 m. Munich

Parmiggiani, Luce, luce, luce, 1968, pigment pur jaune Cadmium, Collection de l'artiste, en dépôt au MAMCO, Genève
→ environnement sensoriel unique, déstabilisation du spectateur



Yayoi Kusama, Dots Obsession, 1998, peinture, miroirs, ballons, adhésifs et air, 280 × 600 × 600 cm, inv. : 1999.2.7. Collection les Abattoirs, Musée - Frac Occitanie Toulouse. Photo. : Damien Aspe

exposition Pop'air Paris La Villette 2022

Marcel Duchamp, Le Fil (Mile of String), 1942, installation dès le vernissage de l'Exposition First Papers of Surrealism, New-York, octobre-novembre 1942. → spectateur contraint par des dispositifs spatiaux, environnement sensoriel (visuel) nouveau, et donc déstabilisant pour le spectateur



Sans titre, Barbara Kruger, 1994-1995 et 2014-2015, Sérigraphies de photographies, dimensions variables. Musée Ludwig, Cologne, Allemagne

Boltanski, Personnes, 2010, installation spatiale et sonore, cadre monumental dans la nef du Grand Palais, Paris

→ perspective engagée, utilisation de l'entièreté de l'espace, souhaite amener le spectateur vers une réflexion et/ou remise en question de notre société