



## Qui ?

Le Professeur Ressources TSA (PRTSA) intervient auprès des équipes pédagogiques et éducatives du Morbihan exerçant dans les écoles et les établissements publics qui scolarisent des élèves porteurs de Troubles du Spectre de l'Autisme.

Il travaille en partenariat avec :

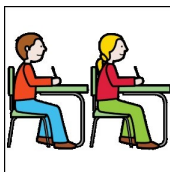
- les équipes de circonscription et les pôles ressources,
- les services médico-sociaux,
- les services hospitaliers,
- le Centre Ressources Autisme de Bretagne,
- les praticiens libéraux,
- les enseignants référents et peut rencontrer les familles lors des ESS

## Quelles missions ?

- Conseiller et accompagner les équipes à travers des adaptations pédagogiques



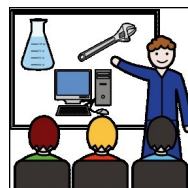
- Observer le jeune en classe et évaluer ses besoins



- Travailler avec les partenaires qui gravitent autour de l'enfant/du jeune

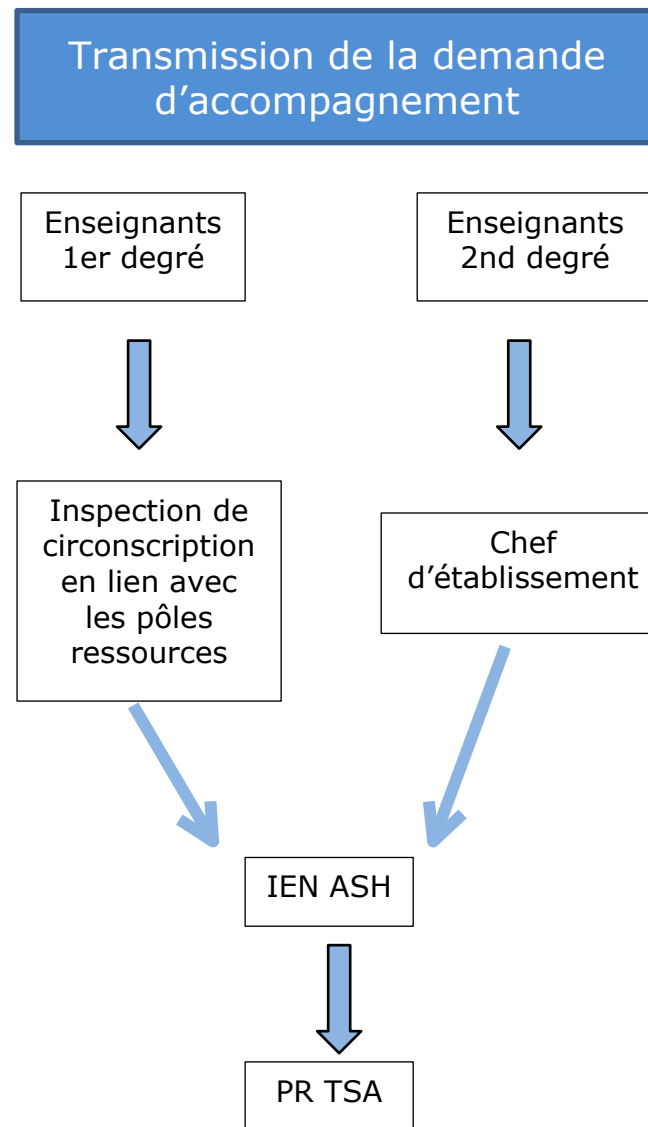


- Former les personnels et diffuser des ressources et des outils



## Comment solliciter le PRTSA?

L'enseignant de la classe ou le professeur principal complète la demande d'intervention du PRTSA que l'enseignant référent lui transmet à sa demande.



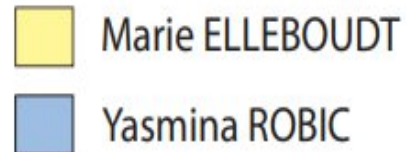
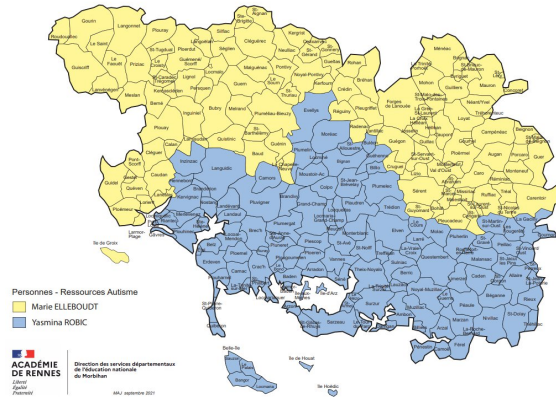


**ACADÉMIE  
DE RENNES**

*Liberté  
Égalité  
Fraternité*

Direction des services départementaux  
de l'éducation nationale  
du Morbihan

## Secteurs d'intervention



**Circonscription VANNES ASH**  
**3, Allée du Général Le Troadec**  
**CS 72506**  
**56019 VANNES CEDEX**  
Tél: 02 97 01 86 28

Courriel : [ce.0560084m@ac-rennes.fr](mailto:ce.0560084m@ac-rennes.fr)

netboard :  
<https://ash56.netboard.me/ressourcesautis>

**Professeur Ressources**  
**Troubles du**  
**Spectre de**  
**l'Autisme**