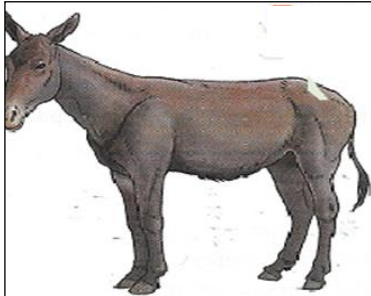


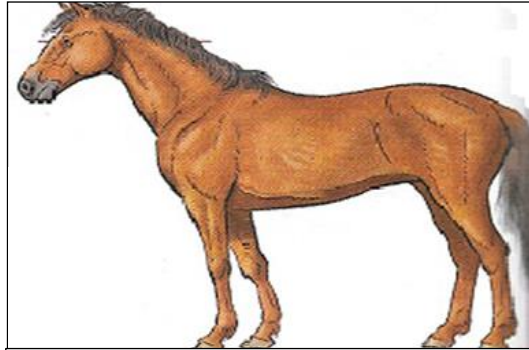


## Evaluation sommative n° 1– La diversité des êtres vivants

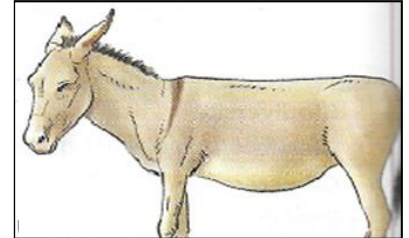
Exercice 1 : L'âne, la jument et le mulet.



L'âne



La jument



Le mulet

Le mulet est le petit de l'âne et de la jument. Le mulet n'est pas capable de se reproduire. On dit qu'il est **stérile**.

**Stérile** : qui ne peut pas avoir de bébé.

**Consigne** : pour chaque phrase, **coche**  la bonne réponse :

1. L'âne et la jument ont en commun :

- des yeux et des plumes.
- des yeux, une bouche, des poils et quatre pattes.
- uniquement de grandes oreilles.

2. L'âne et la jument appartiennent à :

- deux espèces différentes car ils ne se reproduisent jamais entre eux.
- la même espèce car ils peuvent se reproduire entre eux et leurs descendants aussi.
- deux espèces différentes car leurs descendants ne peuvent pas se reproduire entre eux.

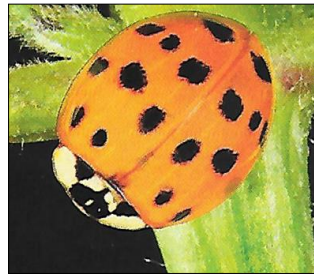
Nom, Prénom : .....

Date :...../...../.....



## Exercice 2 : Une espèce ou des espèces ?

Ces coccinelles sont originaires d'Asie.



Les coccinelles d'Asie se plaisent bien en Europe. Elles se reproduisent toutes très bien entre elles, ainsi que leurs descendants. Les coccinelles d'Asie se nourrissent entre autres de coccinelles européennes, si bien que dans certaines régions, les coccinelles européennes pourraient disparaître.

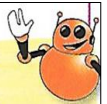
### Question

Ces coccinelles d'Asie appartiennent à la même espèce ?

OUI ou NON



### AIDE



→ Rappelle-toi la définition d'une espèce.

→ Trouve dans le texte une information permettant de savoir si ces coccinelles appartiennent à la même espèce.

Si tu réponds **OUI**

Explique pourquoi :

---

---

---

Si tu réponds **NON**

Explique pourquoi :

---

---

---