

OBJET CULTE – DISPOSITIF EN VOLUME

nom prénom classe

Note & observation (/10)

compétences :				
D1,4 - comprendre les langages artistiques : le dispositif de représentation ;				
D1,4 - S'approprier des questions artistiques : représentations et statuts de l'objet en art ;				
D5 – analyser des œuvres variées, en saisir le sens et l'intérêt.				
D5- Utiliser ses connaissances pour expliquer le document et exercer son esprit critique.				

consignes : Choisissez 4 œuvres sur les 9 proposées. Pour chacune d'elle, expliquez comment l'artiste est parvenu à mettre en valeur l'objet choisi.



Louis **Vuitton**, sac avec flèches ;



Alberto **Giacometti**, *Petit buste de Silvio sur double socle*, 1942 ;



Tony **Cragg**, palette, 1985



Claes **Oldenburg**, *grande épingle*, 14m, 1974.

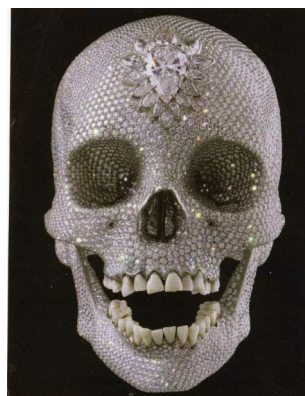


Jeff **Koons**, *One ball total equilibrium tank*, 1985



Fabre, *Cabinet entomologique II*, 1980

Cyril **Hatt**, Chaussures photographiées puis reconstruites.



Damien **Hirst**, *For the love of god*, 2007



Nam June **Paik**, *Karen Blixen Robot*, 1996

Jan

Œuvre 1	Œuvre 2
<p>titre / auteur :</p> <p>Quel est l'objet choisi ?</p> <p>Comment est-il mis en valeur ?</p> <p>Quel est l'effet produit ?</p>	<p>titre / auteur :</p> <p>Quel est l'objet choisi ?</p> <p>Comment est-il mis en valeur ?</p> <p>Quel est l'effet produit ?</p>
Œuvre 1	Œuvre 2
<p>titre / auteur :</p> <p>Quel est l'objet choisi ?</p> <p>Comment est-il mis en valeur ?</p> <p>Quel est l'effet produit ?</p>	<p>titre / auteur :</p> <p>Quel est l'objet choisi ?</p> <p>Comment est-il mis en valeur ?</p> <p>Quel est l'effet produit ?</p>