



William Eggleston, Memphis (tricycle) 1969

En choisissant avec soin son point de vue, le photographe donne une impression de gigantisme à ce petit tricycle.



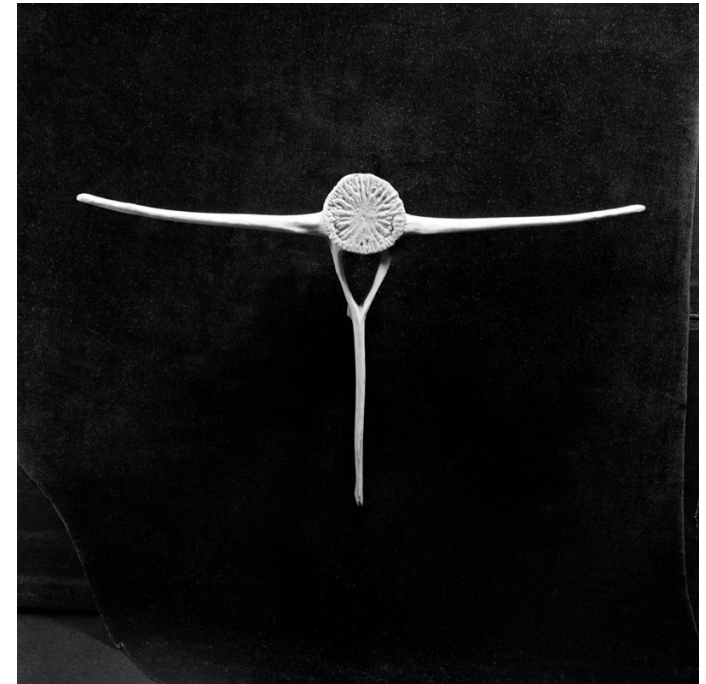
Andy Warhol

Campbell soup 1962 ;

La répétition fait ressortir le côté obsessionnel de ce produit de consommation.

Le point de vue frontal, le choix du cadrage rapproché faisant ressortir la symétrie de l'objet, le fond sombre contrastant avec le motif clair... font presque passer cette vertèbre de poisson pour une sculpture.

Charlotte Perriand, Vertèbre de poisson, 1933



Pierre Boucher

'Helice du Normandie' 1937 ;

Le choix d'un gros plan, et la lumière donnent un aspect presque fantastique à cette hélice de paquebot.

