



# La Bête

-Vernis à ongles

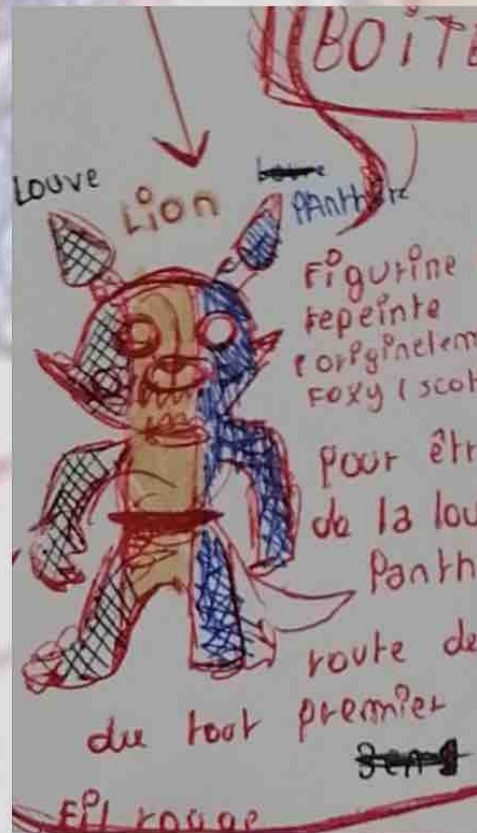
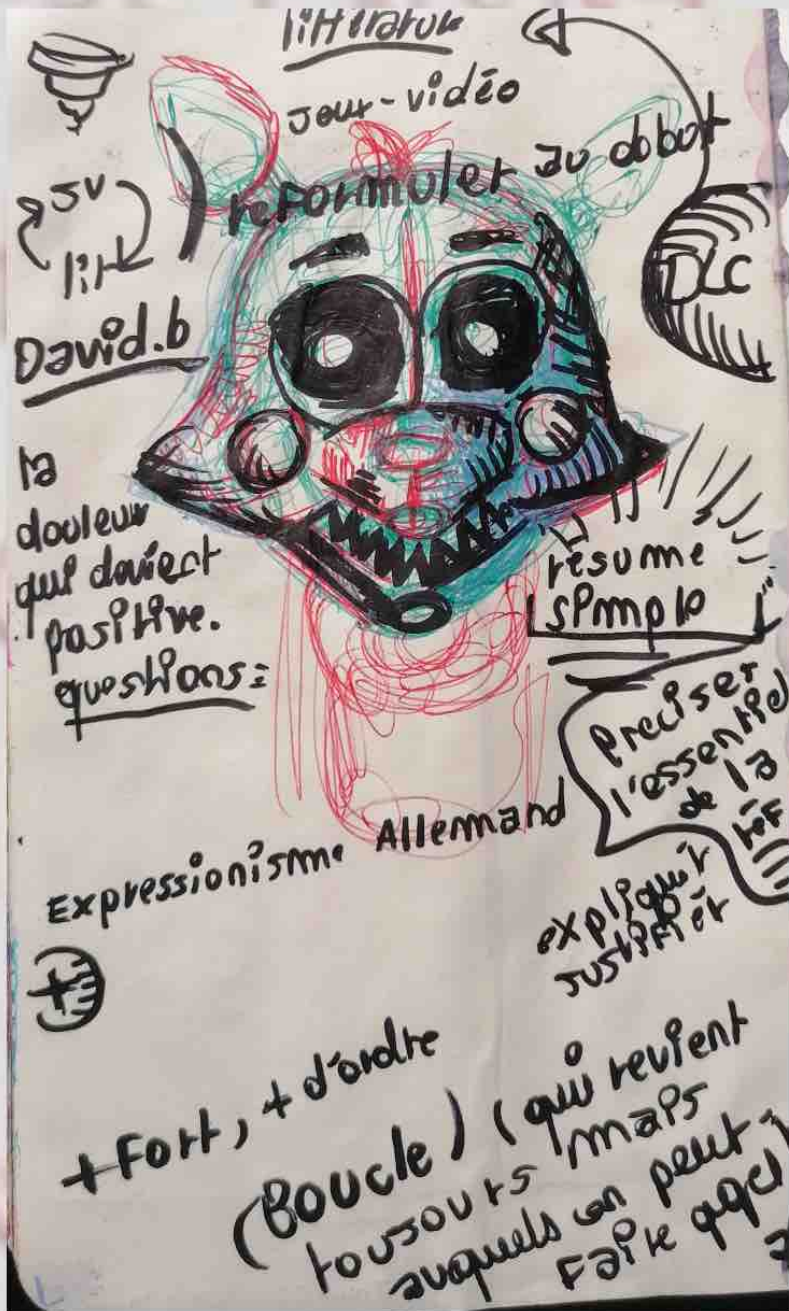
Figurine Pop™ repeinte

Au début de son voyage, avant d'être guidé par Virgil au centre de l'Enfer, Dante rencontre les trois bêtes gardant la forêt à la base du paradis. Ces trois bêtes, une louve, un lion et une panthère, représentent respectivement l'avarice, L'orgueil et La luxure.

Env. 6,55 cm × 9,53 cm

# Croquis préparatoires pour "La Bête"

- Stylo-bille
- Feutres



# L'Enfer en étapes

- Aquarelle
- Stylo-bille
- Marqueur Posca
- Feutre

Jeu de cartes  
illustrant les  
différents étages et  
catégorisations  
présente dans  
l'Enfer de Dante  
Alighieri

17,4cm × 8,6cm pour  
chacune des cartes

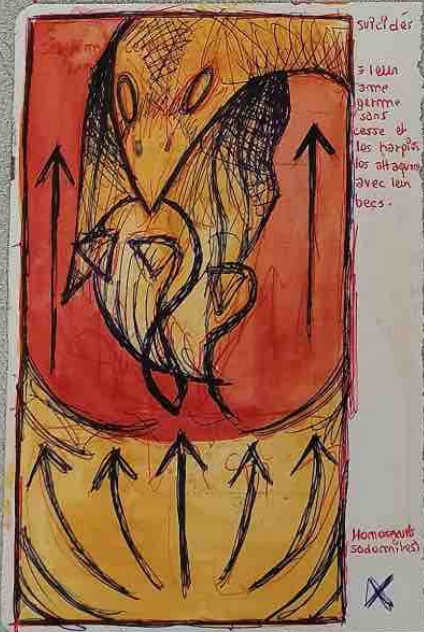




# Croquis préparatoires pour "L'Enfer en étapes"

Pages extraites du carnet de travail

- Aquarelle
- Stylo-bille
- Feutre



## Les cercles d'amour

-Vernis à ongles

Vinyls 33 tours peints,  
inspiré du Purgatoire de  
Dante Alighieri

Ceux qui se rendent au  
purgatoire avant le paradis sont  
ceux qui on essayé d'aimer mais  
pas de la meilleure manière.  
(trop, de ma manière addictive,  
de manière jalouse, pas  
assez... ) Dante Alighieri  
considère qu'ils ont un amour  
"mal dirigé"

Diamètre : 30cm



"Amour mal dirigé"



Le Purgatoire de Dante Alighieri se présente comme une montagne à plusieurs étages, aux antipodes du gouffre de l'Enfer

"Jugement mortuaire"

# Les planètes et la lumière

- Gouache
- Acrylique
- Marqueurs Posca

Carnet à spirale  
unique peint

Env. 13cm × 12,50cm



