

Annoncez la couleur

Lou CAPRON 2023

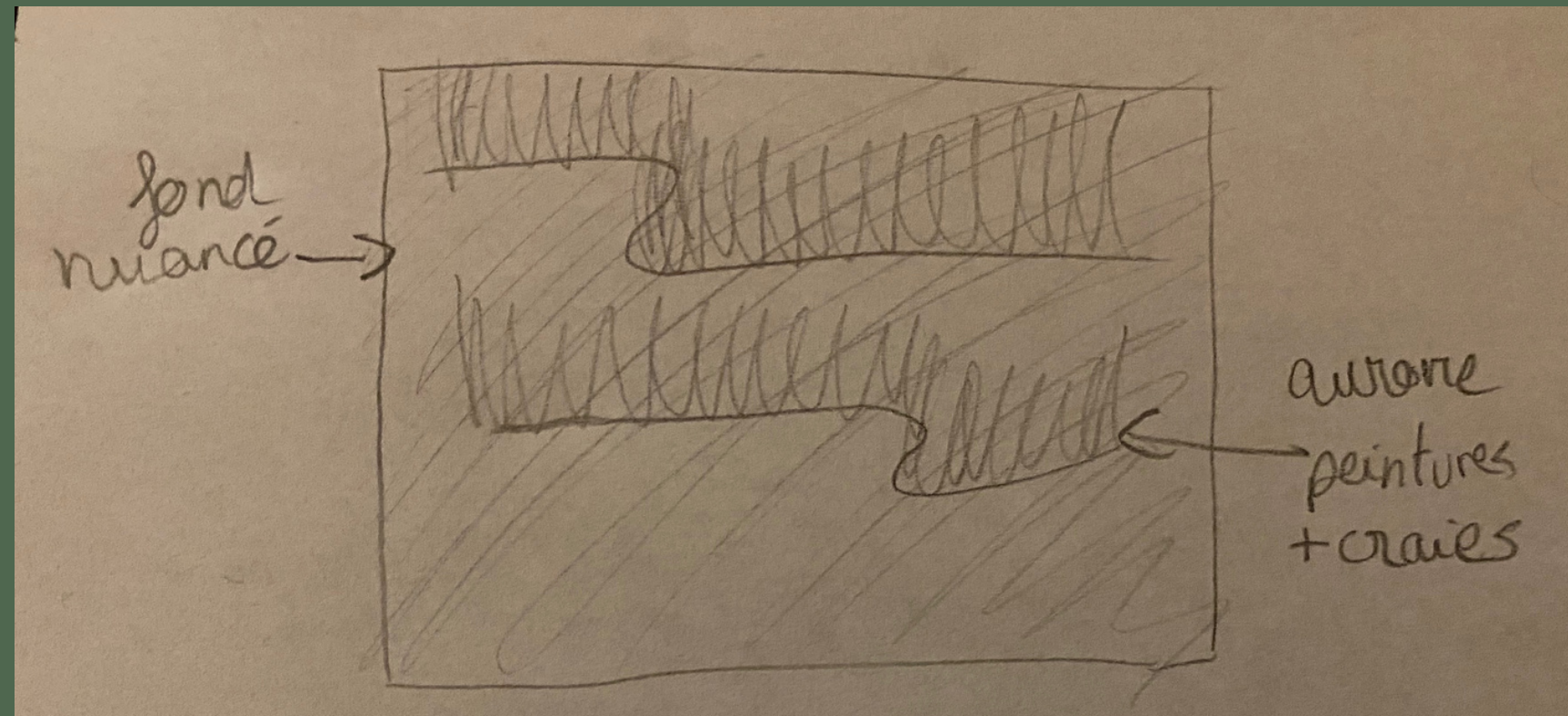
Sujet :

S'approprier une couleur et en
sortir une œuvre monochrome
au format raisin

Croquis :

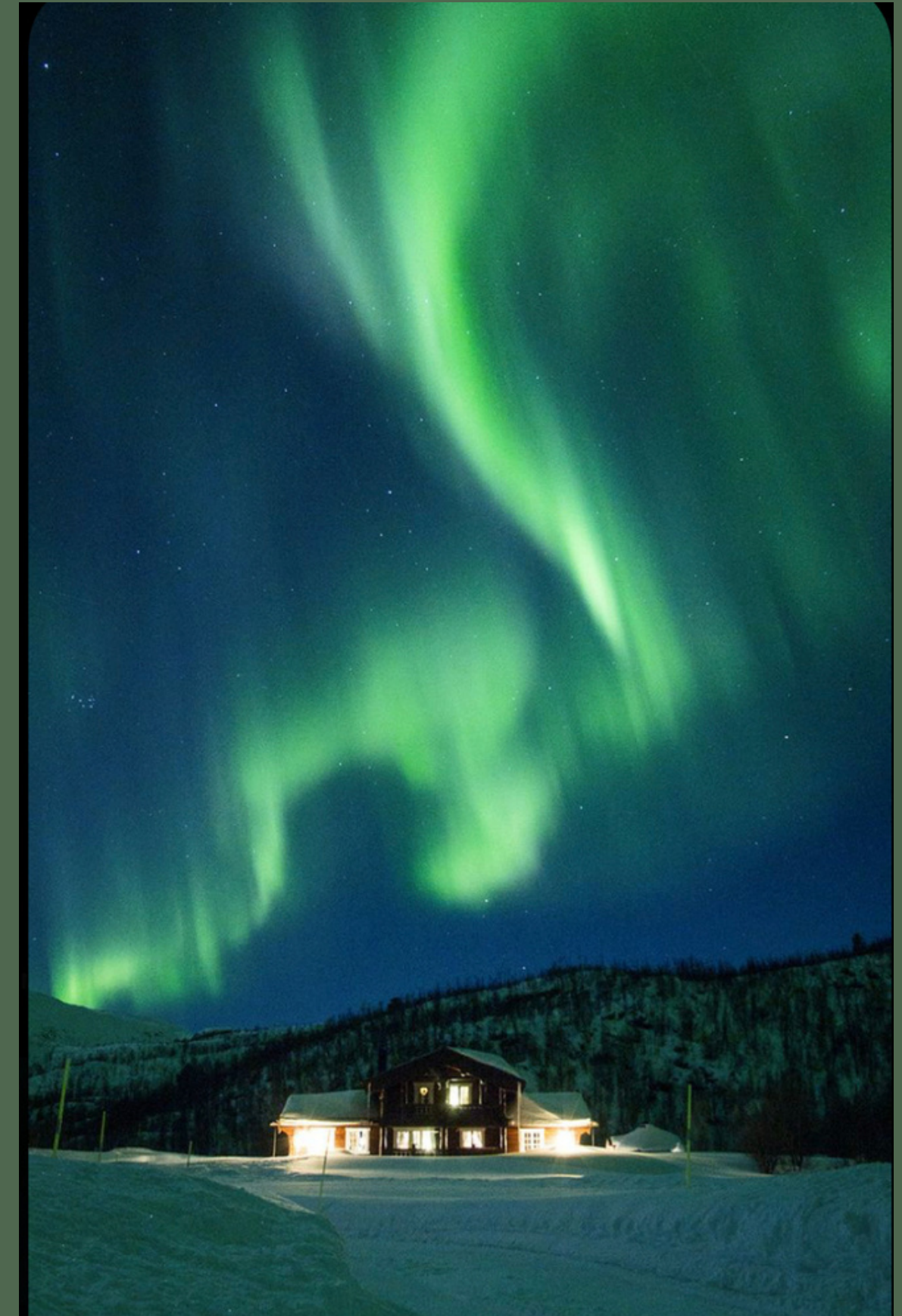
Je souhaitais représenter un élément de la nature pour un lien avec ma couleur qui était le vert. Appréciant les aurores boréales, j'ai décidé d'en peindre une dans des nuances vertes.

Ici le croquis final du projet. N'ayant d'abord pas eu d'idée de réalisation, j'ai fait beaucoup de tests de couleur et j'ai pu en retenir les teintes les plus foncées pour le fond et les plus claires pour les aurores.



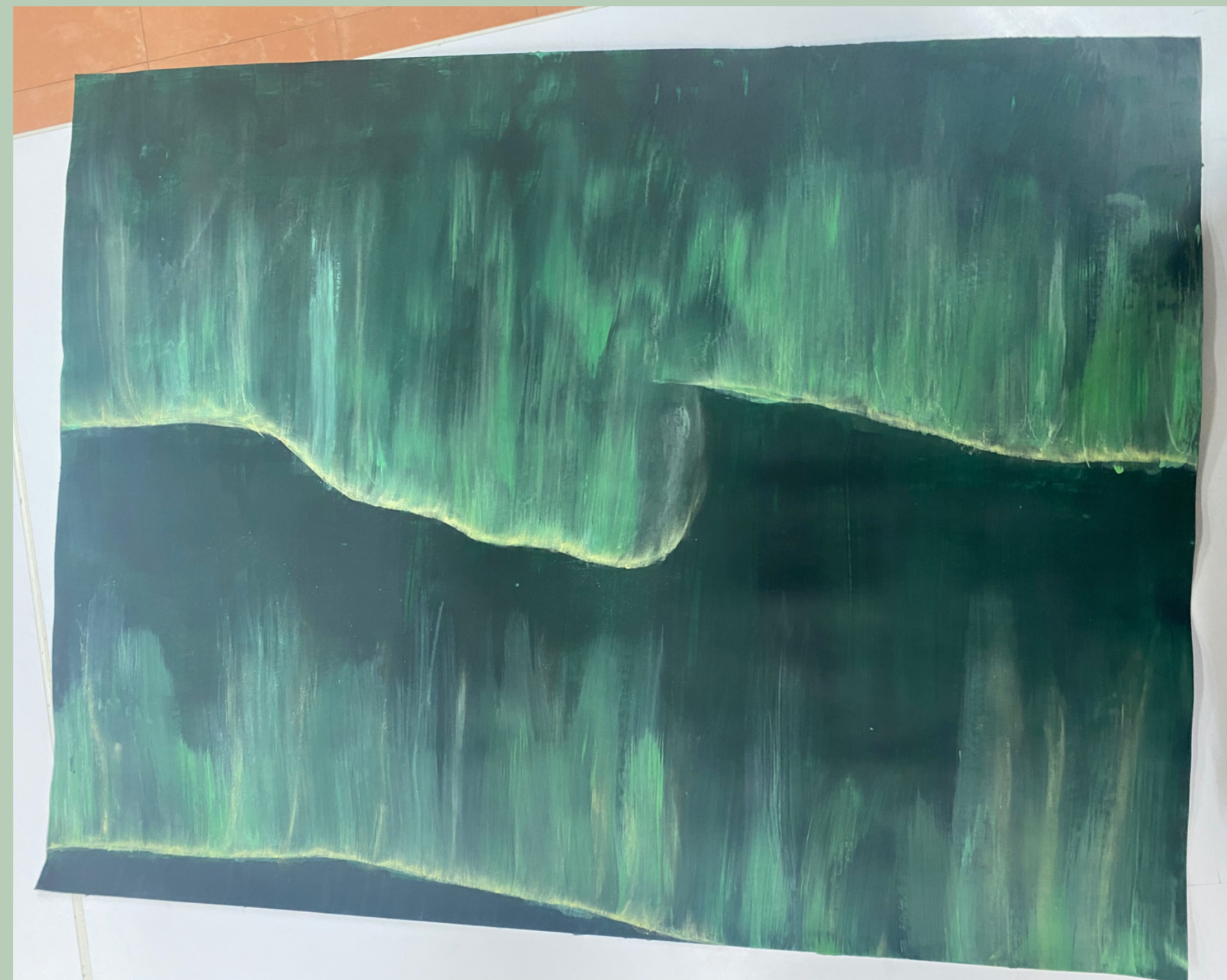
Inspirations :

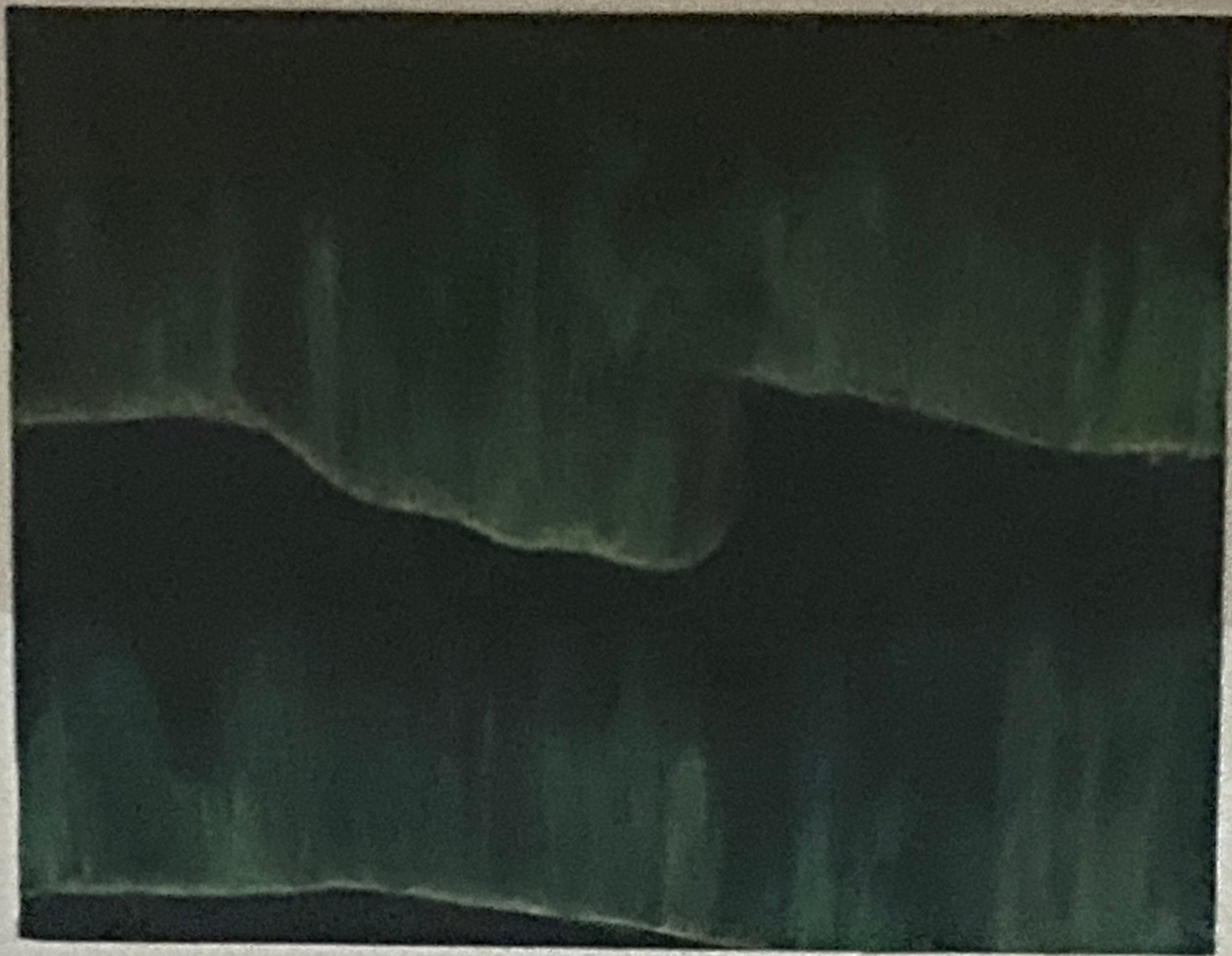
Quelques inspirations venant de réseaux sociaux et de documentaires qui m'ont donné l'idée de projet.



Réalisation de l'oeuvre :

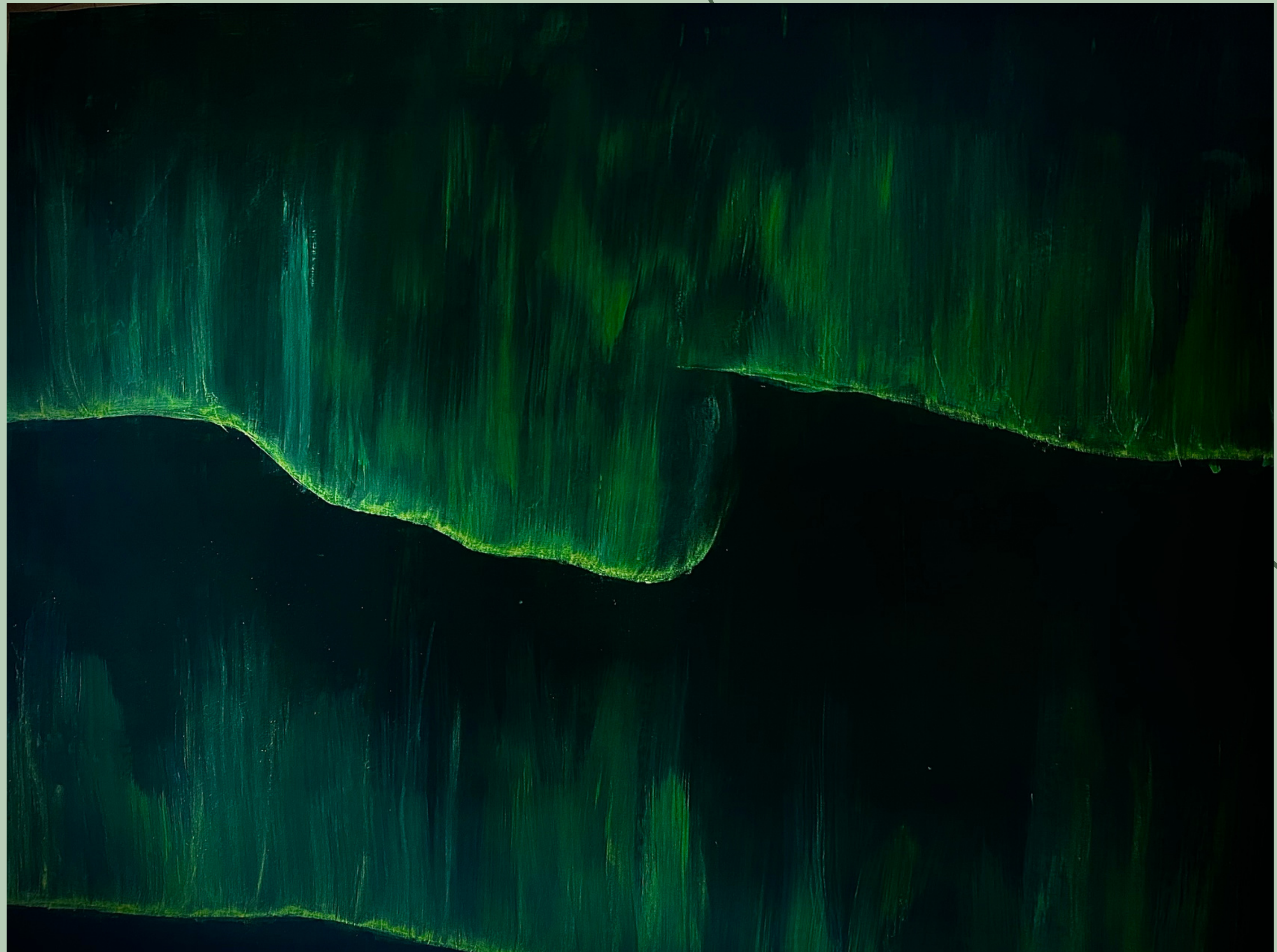
Voici donc mon œuvre terminée que j'ai fait à la peinture avec un dégradé sombre et nuancé. Quelques retouches avec le pastel pour la lumière la palette étant plus claire. Un camaïeu de vert avec deux nuances opposées.





Version numérique

Suite à un vol
des
modifications
de luminosité
afin de faire
ressortir les
aurores
boréales ont
été faites.



Installation

J'ai donc installé mon projet dans un lieu plutôt sombre pour faire ressortir l'aurore boréale. Suite à un vol, il n'a pas été accroché collectivement.



Mon avis sur la couleur :

C'est une couleur que j'apprécie pour des teintes diverses, elle est calme et apaisante.

Cette couleur pouvant être claire et douce comme foncée et sombre. Elle représente selon moi parfaitement la nature et les peintures de nature comme le fait Claude Monet. Cette couleur a une histoire assez complète avec des croyances opposées selon les époques, les recherches à faire sur cette couleur était donc enrichissante.

Le vert, c'est quoi ?

Le vert est une couleur complémentaire que l'on obtient suite au mélange du cyan et du jaune primaire. Dans le cadre du numérique, le vert est une couleur primaire, accompagnant le magenta et le jaune primaire pour former des pixels de couleurs.

Symbolique de la couleur verte

Le vert se rapporte toujours à la nature dût à la couleur de celle-ci. Cette couleur représente la sérénité et au calme, elle se veut rassurante et apaisante. Elle est associée au romantisme et à la renaissance toujours pour cette idée de nature, du naturel. Le vert pâle étant reposant et aidant à l'éveil. On peut également penser à la chance en se rapportant aux trèfles à quatre-feuilles, signe de chance. Des pierres précieuses y sont associées tel que l'émeraude ou encore l'amozite qui sont selon les plus croyants des pierres qui aide à la concentration et à la stabilité des émotions.

Mon avis sur la couleur :

C'est une couleur que j'apprécie pour des teintes diverses, elle est calme et apaisante. Cette couleur pouvant être claire et douce comme foncée et sombre. Elle représente selon moi parfaitement la nature et les peintures de nature comme le fait Claude Monet. Cette couleur a une histoire assez complète avec des croyances opposées selon les époques, les recherches à faire sur cette couleur étaient donc enrichissantes.

L'histoire du vert :

Malgré ses anciennes superstitions qui l'associent au malheur (les comédiens refusent souvent de s'en vêtir sur scène.), le vert est aujourd'hui l'une des couleurs préférées de beaucoup (15 %). Pour cause de sa provenance qui est un mélange de matières, elle a souvent été reniée, vue comme couleur du diable, de l'ennemie des religieux, des Martiens. Pourtant, pour les philosophes, c'est une couleur représentant parfaitement l'indécision avec ce côté de malheur et de bonheur. Malgré son emblème du mal lors du moyen âge pour des causes citées plus haut, elle est aujourd'hui associée à la renaissance et à la liberté.

Le vert dans
l'art au fil des
années :



L'egypte



représentation d'Osiris

Dans l'Égypte ancienne, le vert était le symbole de la régénération et de la renaissance. Les hiéroglyphes pouvaient être vert en représentant une pousse de papyrus et le visage d'Osiris (roi) était souvent vert, signe de bonne santé.

La grece

Malgré sa rareté dans l'art grec, il pouvait tout de même s'y trouver, confondu avec le bleu, cette couleur décrivait parfois la couleur de la mer et la couleur des arbres. Différentes teintes de vert commençaient à se découvrir par des philosophes.

Les romains

Les Romains avaient une plus grande appréciation pour la couleur verte ; c'était la couleur de Vénus, la déesse des jardins. Les Romains utilisaient le vert dans les peintures, les mosaïques et le verre.



La naissance de Vénus
Sandro Botticelli
1485

Moyen age et renaissance

Au moyen age et à la renaissance les vêtements (révélant le rang social) étaient important, le vert n'était porté que par les marchands et banquiers, et la noblesse, et leurs familles.



Le mariage de Giovanni Arnolfini
Jan van Eyck
1434

18ème et 19ème siècle

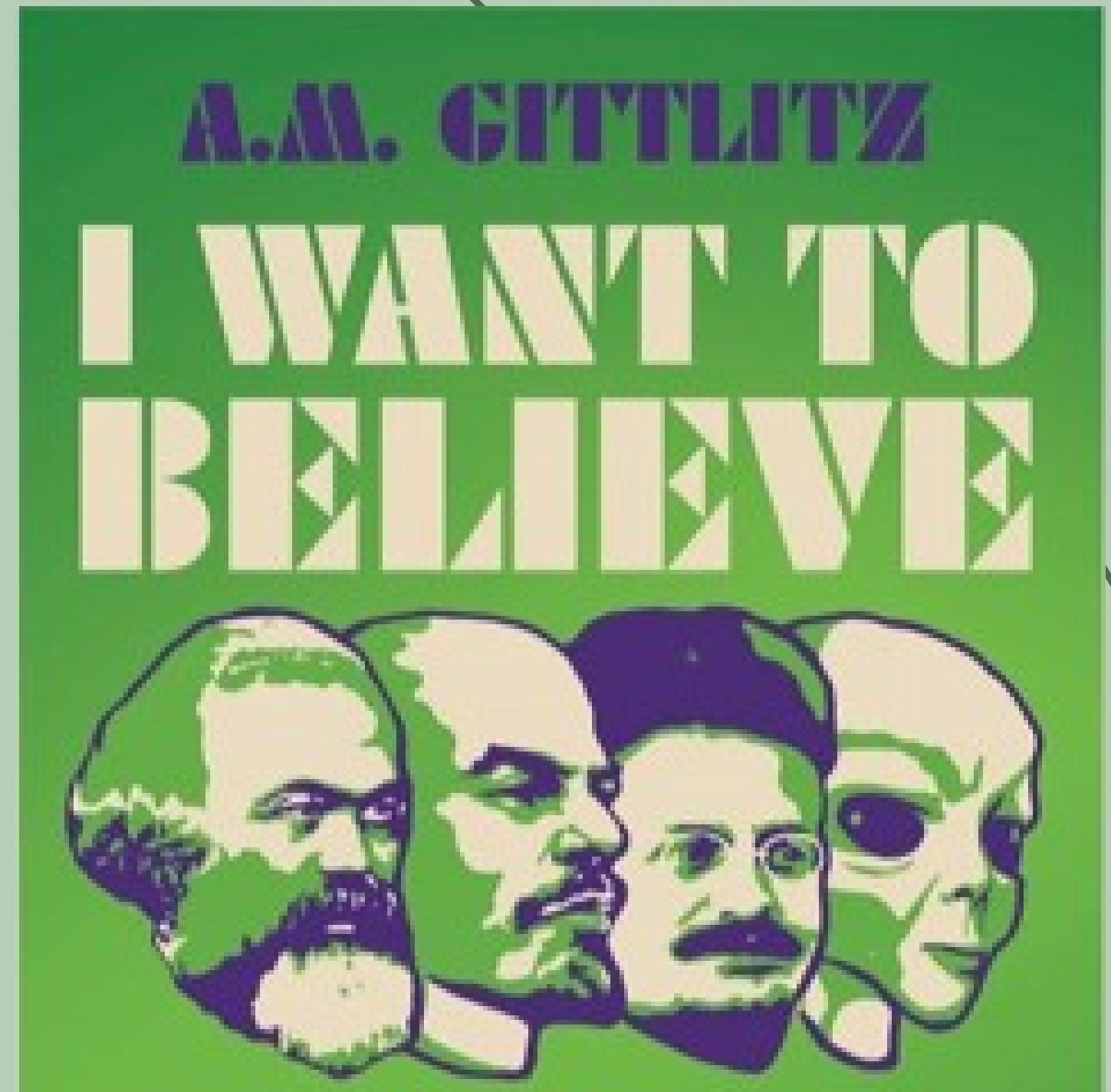
Le 18ème et 19ème siècle a apporté la découverte et la production de pigments verts associé au mouvement romantique dans la littérature et l'art. utilisation du vert dans l'art pour créer des émotions spécifiques, pas seulement pour imiter la nature.



Symphony in Grey and Green: The Ocean
James Abbott McNeill Whistler
1866

Au 20ème et 21ème siècle

Dans les années 1980, le vert est devenu un symbole politique, il symbolisait le mouvement environnemental, et aussi une nouvelle politique de la gauche qui rejetait le socialisme traditionnel et le communisme.



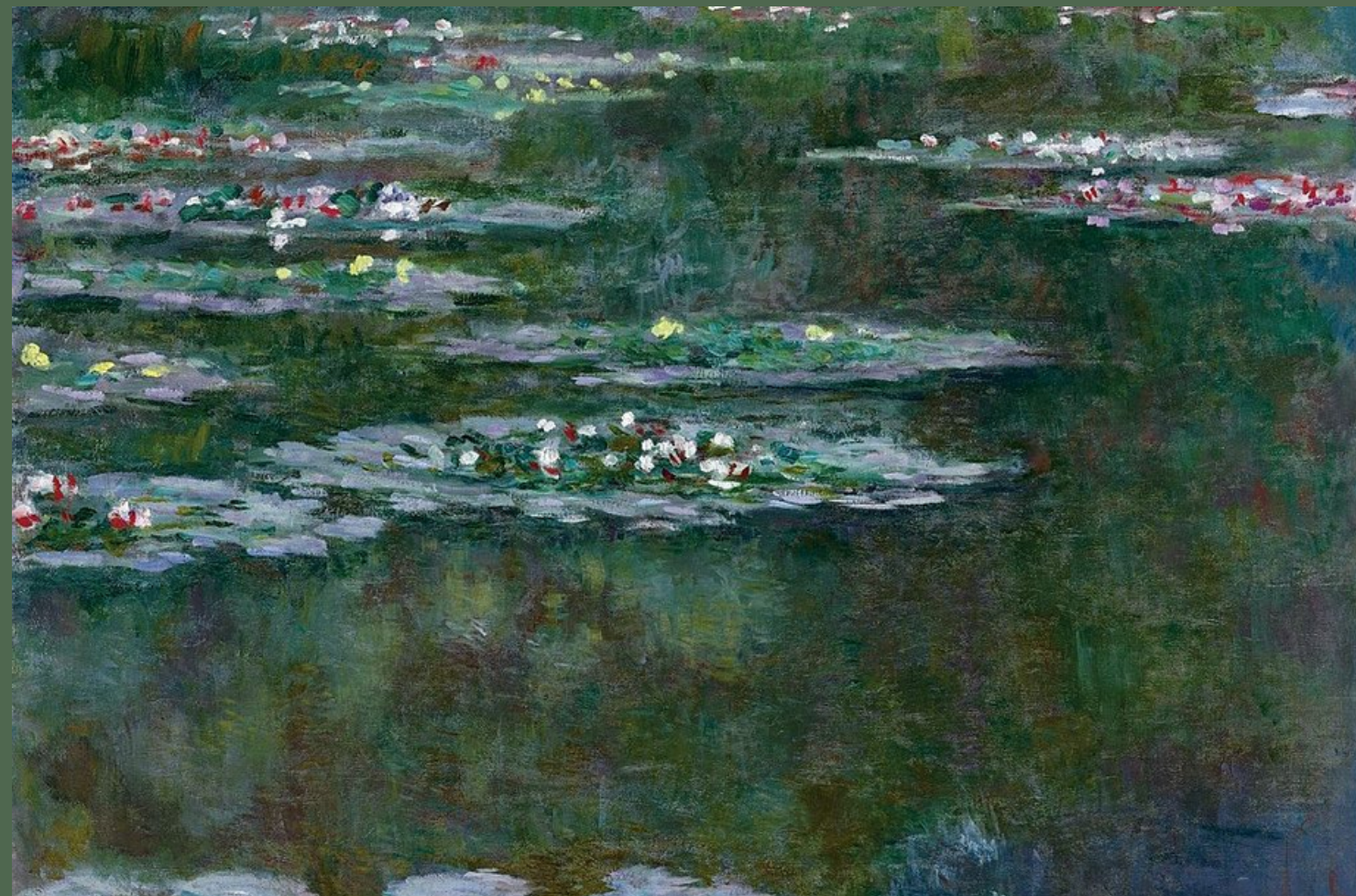
I Want to Believe: Posadism

A. M. Gittlitz

1962

Claude Monet et le vert

L'artiste venant à l'esprit de beaucoup lorsqu'on parle de vert est Claude Monet, artiste du 19 et 20e siècle. Ses tableaux, les nymphéas, représentant la nature sont un bon lien avec cette couleur omniprésente.



Une oeuvre verte :

Thomas Wilmer Dewing
1851 - 1938

Son sujet de prédilection est la figure féminine dans une atmosphère onirique et lunaire. Il est de ces peintres américains venus en France et influencés par l'école de Barbizon et les impressionnistes.



In the Garden
Thomas Wilmer Dewing
1894