

Onomatopée

by the Jedi Master
Louise Casdard

ONOMATOPEES:

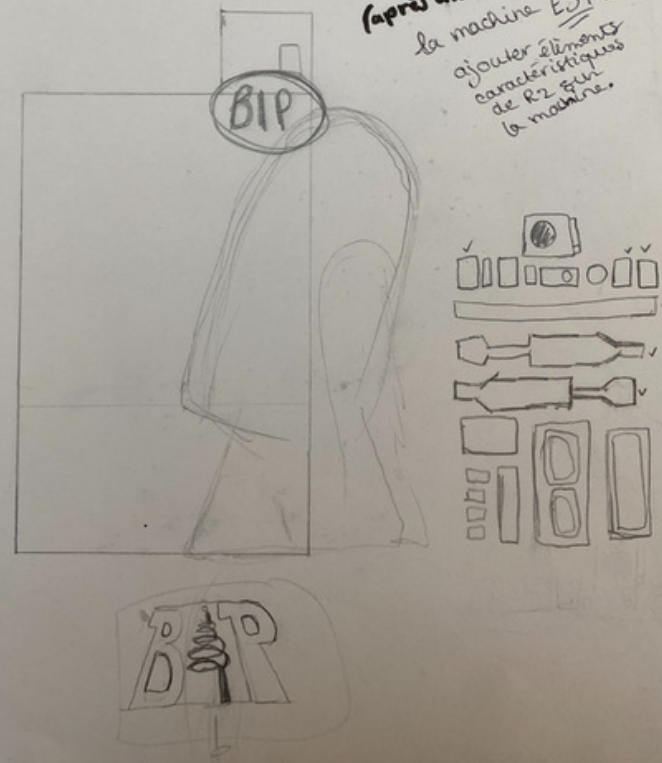
- qu'il y en monte/descend les escaliers
- Casier
- volets qui s'ouvrent & ferment
- "bruuu" d'ordinateur
- "bruuu" d'une classe
- bip carte cantine
- R2D2
- bruissement d'un néon

R2D2 dans la cantine

● R2D2
dessiner, peindre etc R2 et l'installer sur la borne où l'on passe notre carte de cantine

R2D2 ou un droïde inspiré.

peint sur carton
UPDATE:
(après discussion avec prof)
la machine EST R2.
ajouter éléments caractéristiques de R2 sur la machine.



● Design onomatopée

BIP!

BIP BIP BIP
BIP! BIP!

BIP! BIP

BIP

BIP!

BIP!

BIP!



BIP

BIP

BIP!

BIP

BIP

bip

RECHERCHES

Explication du projet :
transformer/modifier/décorer la borne de la cantine où les élèves passent leur carte en droïde (R2D2) car cette machine "bip" comme un droïde et ainsi réaliser cette onomatopée.

CROQUIS RETENUS ET DONT JE ME SUIS INSPIRÉE

Pour l'onomatopée :



It is a period of civil war. Rebel forces, organized under the leadership of the Jedi Master Obi-Wan Kenobi, have gathered to fight against the evil Galactic Empire.

During the battle, Rebel spies managed to steal secret plans to the Empire's ultimate weapon, the DEATH STAR, an armored space station with enough power to destroy an entire planet.

Pursued by the Empire's sinister agents, Princess Leia races home aboard her starship, custodian of the stolen plan that can save her people and restore freedom to the galaxy....

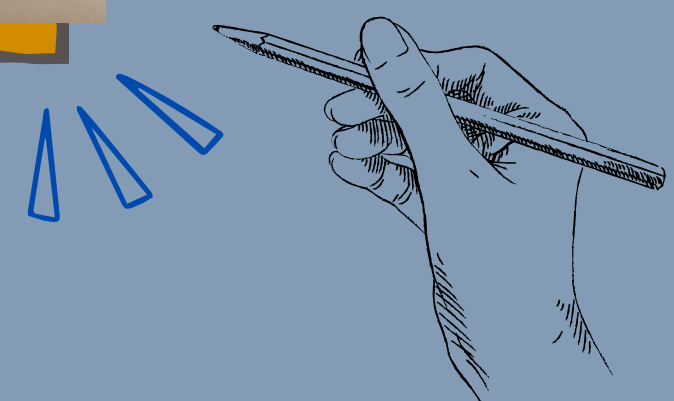
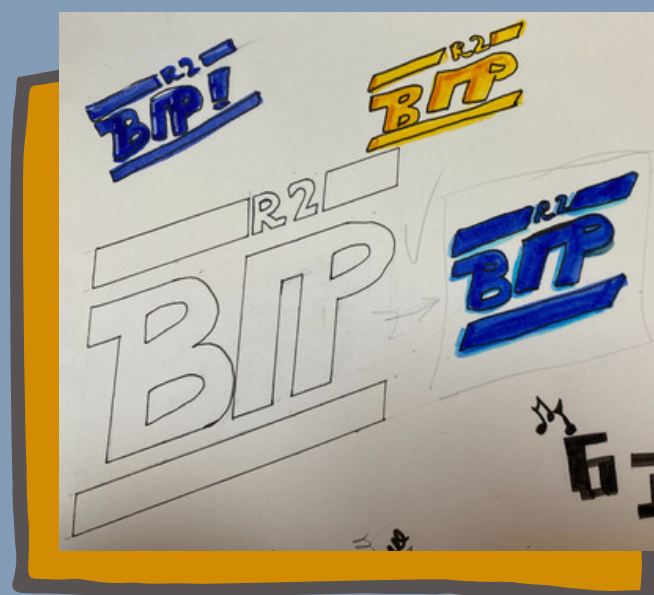


J'ai choisi cette disposition car c'est la même que sur l'affiche *A new Hope* et dans le générique de l'univers cinématographique. Afin d'imiter à nouveau *STAR WARS* j'ai décidé de prendre la couleur jaune. Pour le cadre j'ai voulu quelque chose de plus simple mais tout de même assorti et contrastant avec le BIP : un cadre rectangulaire noir. Pour le résultat final j'ai mélangé de la peinture noire, bleue et rouge afin de recréer les visuels d'une galaxie. J'ai également projeté de la peinture blanche pour imiter les étoiles.

Pour les transformations de la machnies :



J'ai choisi cette police car c'est la typographie de *STAR WARS* et j'ai fait le choix de cette disposition car elle est aussi utilisé dans cette univers cinématographique et je voulais vraiment que le rappel soit claire. Cet assemblage R2 BIP est une sorte de nom, d'identité du droïde (la borne). Pour les couleurs j'ai tenu compte de celles du droïde emblématique : du bleu foncé. Pour un effet de style, de profondeur et pour des choix esthétiques j'ai décidé d'ajouter du bleu clair comme ombre. Cette effet d'ombre permet aussi de rappeler les onomatopées des bandes dessinées.

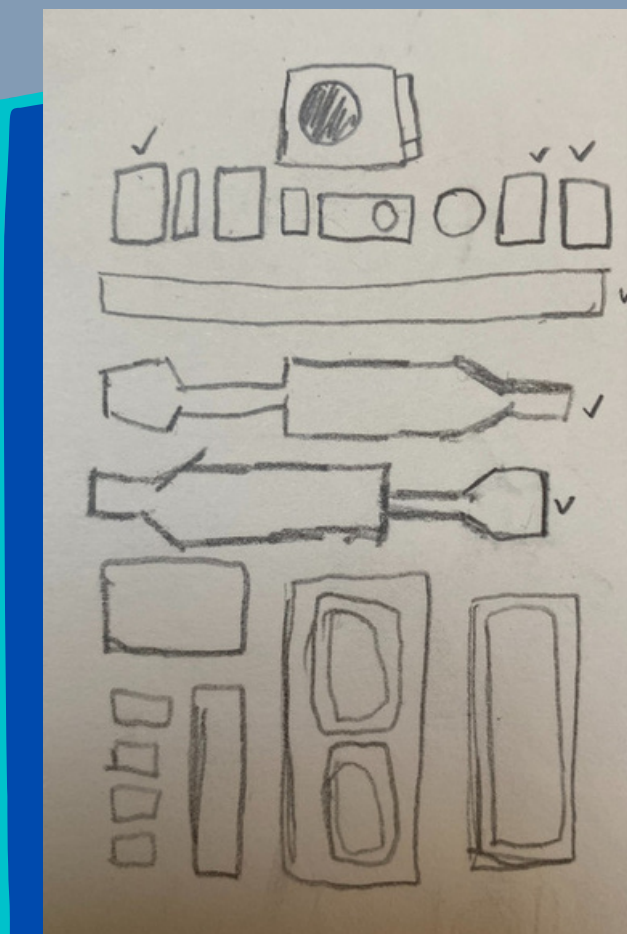
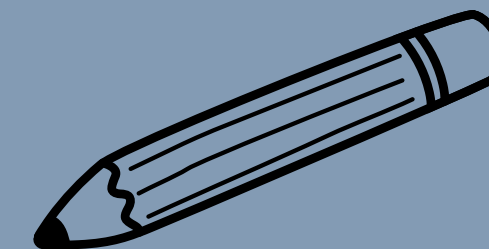
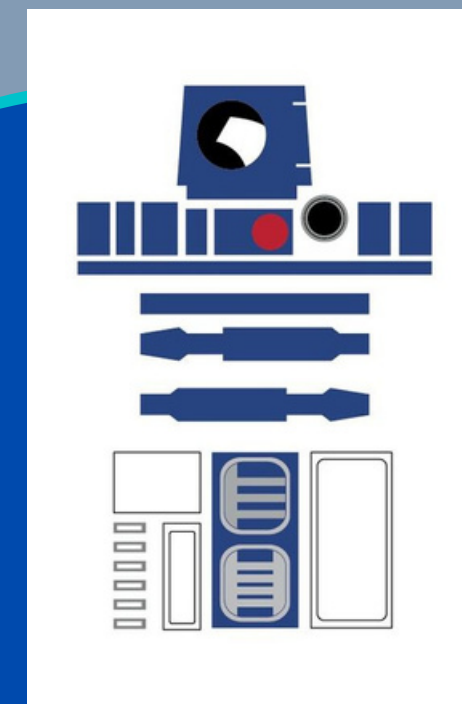


Droïnisation

TRANSFORMATION DE LA MACHINE EN DROÏDE



AVANT



INSPO POUR LA REALISATION

R2D2

ET SES CARACTERISTIQUES. SON DESIGN

WORK IN PROGRESS...



Confection des différentes parties du futur droïde.



Découpage dans du papier bleu foncé des différentes parties pour habiller la machine.



Réalisation de l'onomatopée



Vernissage des bandes de papiers pour donner un effet brillant et lisse tel un robot.



Séchage du vernis.

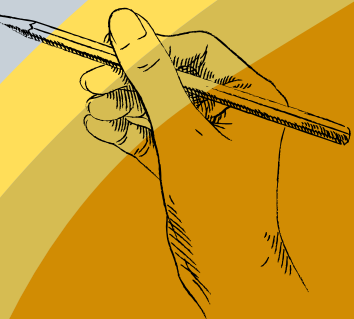
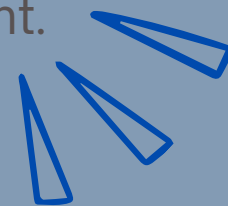
WORK IN PROGRESS...

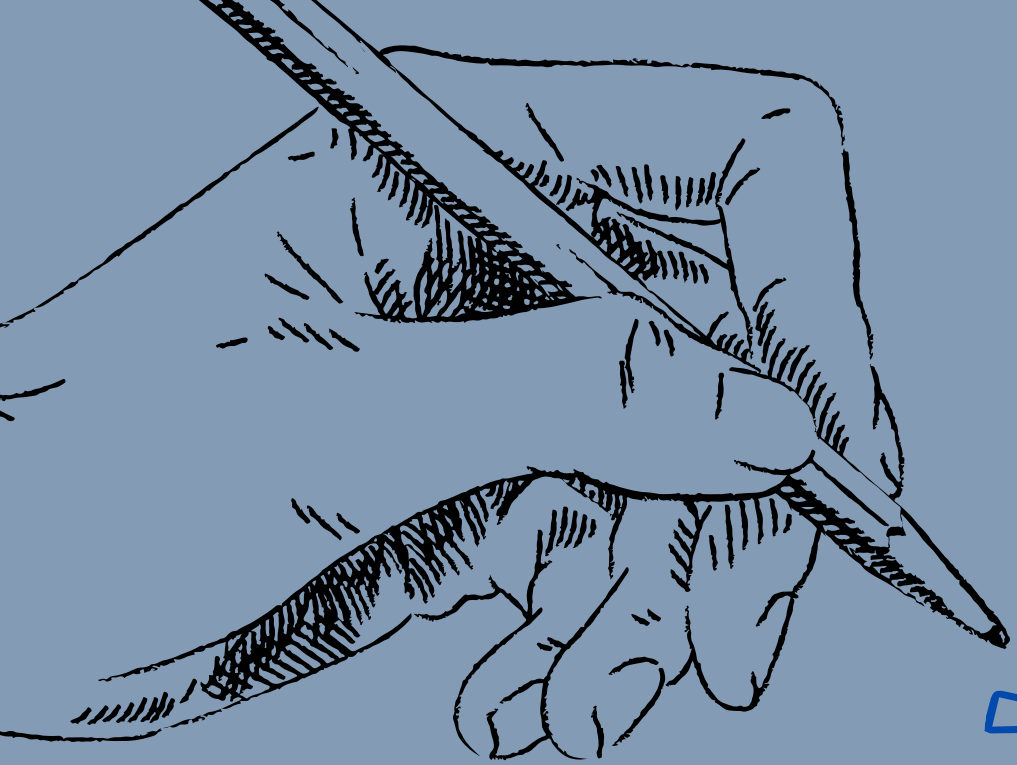
**APRES/
RESULTAT**





J'ai trouvé ce travail vraiment intéressant car il nous oblige à réfléchir au delà de la classe d'art et ses couloirs adjacents pour exposer notre travail. Nous avons même dû pour certains utiliser l'environnement du lycée pour créer ET exposer notre projet. J'ai dû réfléchir davantage pour être sûr que mon projet soit adapté et convienne à l'environnement choisi. J'ai trouvé ça vraiment intéressant de m'être déplacé pour aller prendre les mesures, des photos etc et presque en parallèle créer les éléments du projet. Cela peut donner des premières idées du travail de certains artistes qui exposent leur art en extérieur, dans des villes etc par exemple. J'ai trouvé cela tout de même plus contraignant car cela peut nous opposer à plus de difficultés. L'accrochage était pour moi la partie la plus fatigante du travail, j'étais à même le sol, à genoux, debout, assis.e, accroupi.e etc. Malgré l'énergie que cela demandait j'ai trouvé cette partie intéressante, on se rend plus compte des choses et on confronte directement les contraintes, et ce qu'implique une installation extérieure à la classe. J'ai adoré le fait que plus de monde pouvait voir notre art au sein du lycée. J'ai également adoré que cela ait ajouté plus de couleurs, plus de fun, plus de décorations, plus d'installations au lycée... le fait qu'il soit en quelque sorte rendu plus vivant. La réflexion et création pour l'onomatopée était vraiment sympa à réaliser et intéressant. Habituellement je note mes idées et fais des croquis peu aboutis car je sais dans ma tête mon idée et mon projet mais j'ai vraiment apprécié pouvoir aboutir davantage mes recherches et croquis. Avec tous les croquis que j'avais j'ai vraiment pu choisir ceux qui correspondaient le mieux au projet, aux consignes, aux contraintes, à mes envies et aux significations. J'ai d'ailleurs eu l'impression que c'était plus facile pour justifier mes choix (au professeur et quand j'ai rendu le travail) car le travail de réflexion avait été fait préalablement lors de mes recherches pour la réalisation des croquis. Ce que j'ai aimé par dessus tout c'est d'avoir pu créer quelque chose autour d'un de mes univers préférés : *STAR WARS* !!! C'est est une source d'inspiration et de plein de choses. Je suis content.e d'avoir pu réaliser quelque chose touchant à l'univers car ce dernier est très important dans mon cœur. J'ai vraiment apprécié aller dans chaque détails pour être le plus fidèle possible à l'univers mais surtout le rappeler et y faire référence dans chaque élément.





The End !

- PS : lors de la vidéo sur la diapo n°6 le BIP est prolongé ce qui ne correspond plus aux choix d'un BIP "court" et initial. La carte de mon ami.e est passé deux fois c'est pourquoi le BIP est plus long et différent. J'ai préféré garder la vidéo en entier pour des choix esthétiques visuellement et pour qu'elle soit plus longue dans le temps pour rendre compte de l'évènement. De plus dans cette vidéo le BIP est audible. Dans une autre où le BIP est "normal" avec les bruits de la cantine, des gens qui parlent etc nous ne l'entendions pas. J'espère que vous comprendrez mon choix même si à présent il ne correspond plus vraiment.

by the Jedi Master
Louise Casdard