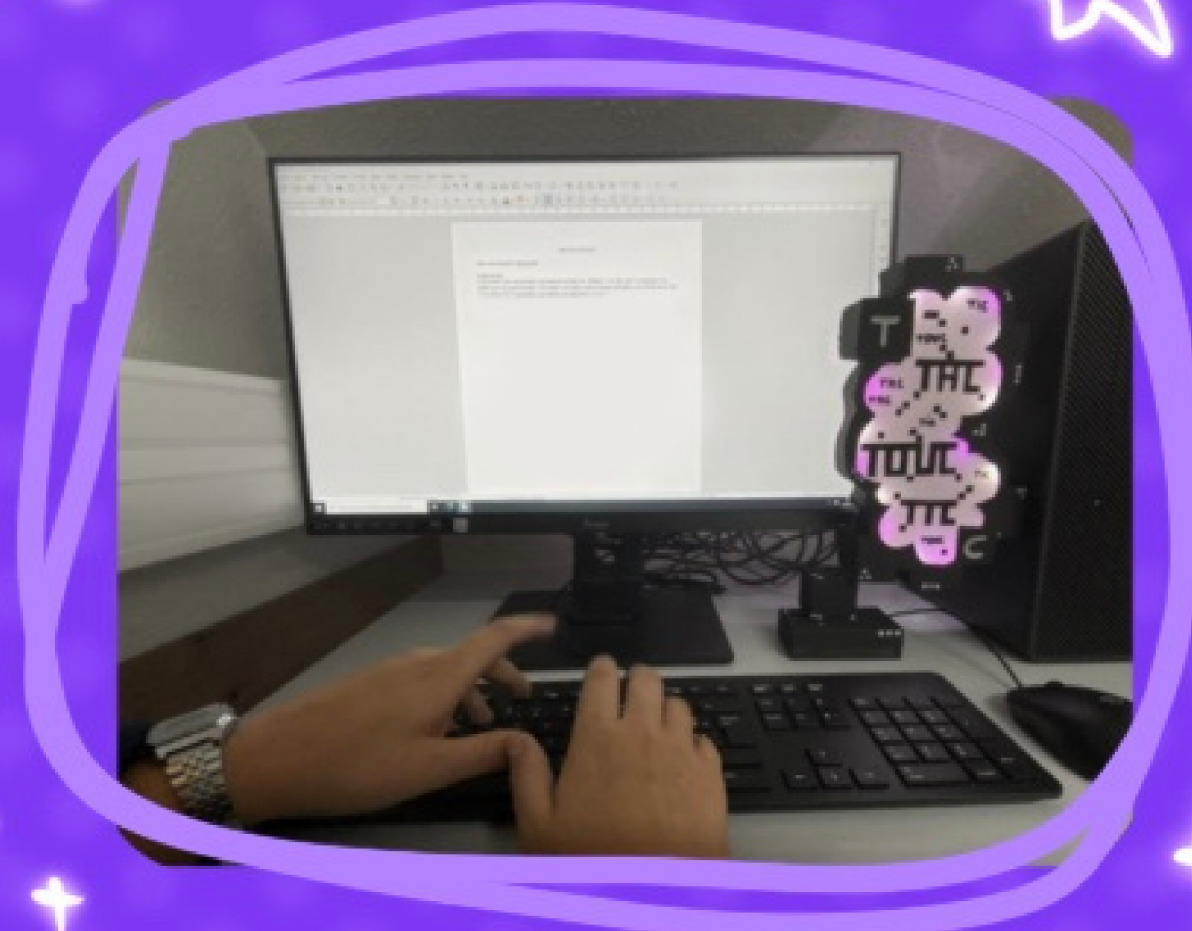
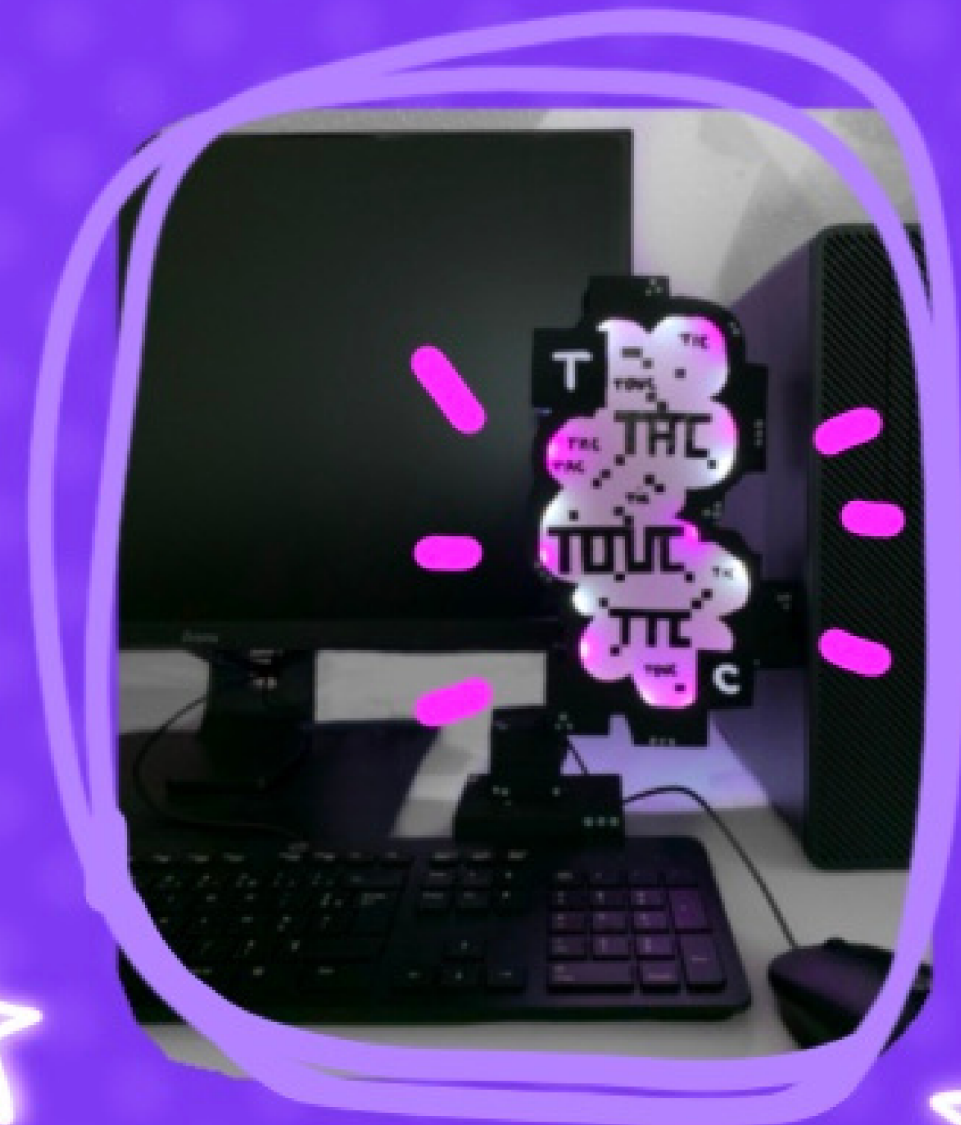


ONOMATOPÉE !!

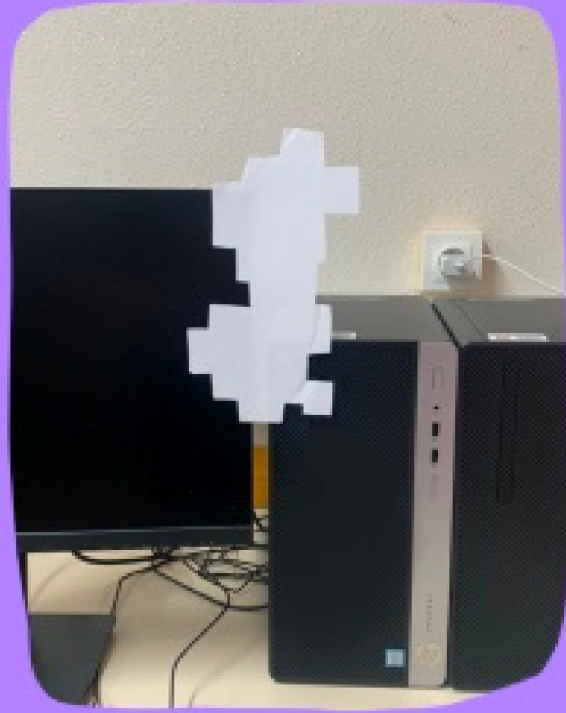
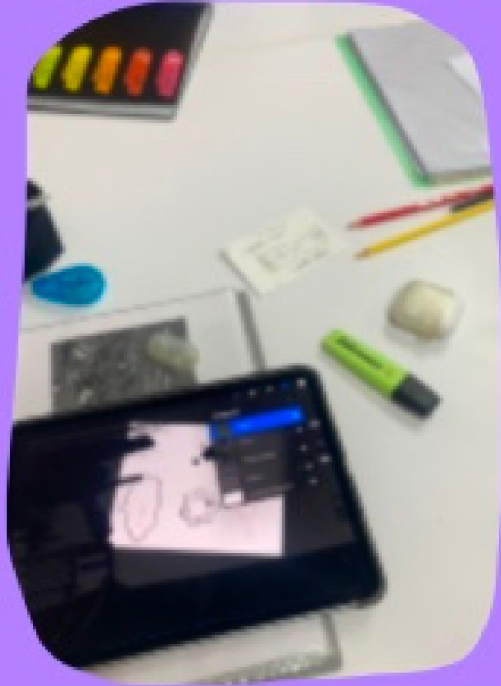


PRESENTATION:

J'ai choisi de créer une onomatopée à l'image du bruit des touches de clavier lorsque l'on tape à l'ordinateur (tic touc tac). Dû à son originalité et ses enjeux de création (volumes, leds), ce projet d'onomatopée précis me semblait le plus intéressant à travailler parmi toutes les idées que j'avais pu avoir.



Processus de creation



TOUC TA
TIC TOUC
TOUC TIC
TIC TOUC
TAC

TIC
TOUC
TAC



Explications et choix esthétique:



Astérix, Goscinny et Uderzo

J'ai décrit mon onomatopée en plusieurs syllabes parce que celui-ci a un son irrégulier. De plus, j'ai inséré sur ma maquette le plus de référence possible au clavier et à l'ordinateur:

Les lettres sont en nombre et en petit carré comme si c'était des pixels (inspiré du pixel art). De plus, ils sont placés un peu aléatoirement et sont plus ou moins de grande taille pour accentuer l'effet d'irrégularité. Un "tic" ne fait pas le même bruit qu'un "TIC". Cela donne plus de diversité au son sans pour autant ajouter plus de syllabes.

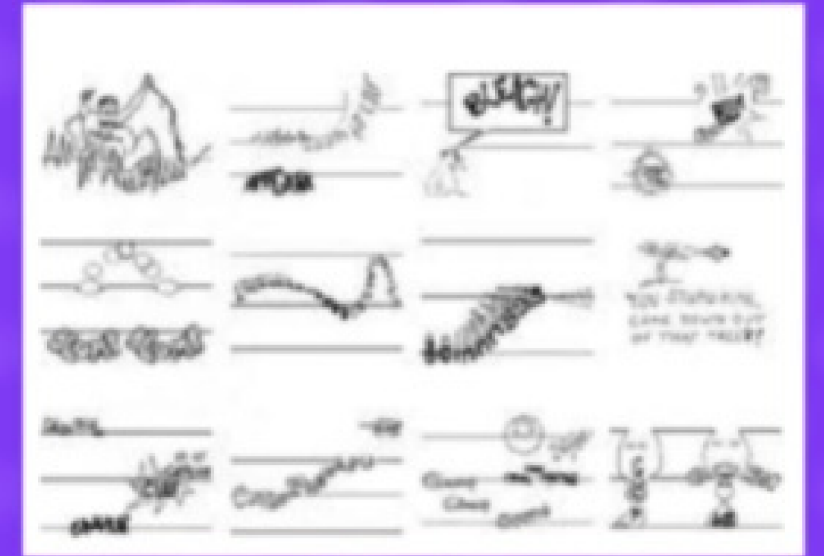


La forme de la bulle blanche fait référence à un nuage de poussière irrégulier, comme un bric à brac de mots ou des mots qui se battent pour rester à l'intérieur de la bulle malgré leur densité. Cela donne l'impression d'un effet de mouvement ou de superposition des sons dans la bulle. De surcroît, les leds qui se trouvent à l'intérieur accentuent cette idée car cela donne de la profondeur à la surface car la lumière ne se propage pas partout.



Explications et choix esthétique:

La deuxième bulle noire fait office de structure à la blanche mais elle rappelle aussi le clavier d'ordinateur grâce à sa forme géométrique mais aussi par les touches de clavier représentées en haut et en bas de la bulle. J'ai décidé de rajouter une partie de l'objet qui crée mon onomatopée comme sur la partition d'onomatopée de Cathy Berberian. Les petits points blancs, eux aussi, font référence au binaire donc s'associent à l'ordinateur (le codage du clavier).



Bien sur, n'oublions pas le choix des couleurs: j'ai choisi le noir et le blanc pour la structure. Ces deux couleurs font référence à celles d'un clavier. Seuls les leds présentent une autre couleur (un violet/fushia) qui sont inspirées des claviers gamers et des néons.



Mon avis :

Avoir travaillé sur les onomatopées m'a beaucoup plu parce que c'est un thème très libre où nous pouvons faire comme nous voulons sans avoir de limites. C'est aussi un projet dans lequel je me suis beaucoup investie et dont je suis particulièrement fière du résultat. Ce projet m'a permis d'innover dans mon choix de réalisation en travaillant notamment dans le volume et en créant un mini circuit électrique.