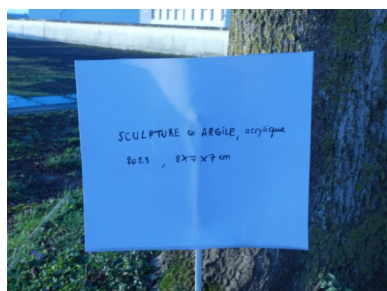


## Analyse sculpture et exposition:

J'ai choisi de peindre ma sculpture avec des couleurs qui rappellent la terre, les roches (entre le marron, le gris, le vert et le rouge). C'est pour cela que j'ai choisi de l'exposer dans la nature.

Je l'ai posée par terre, entre des cailloux de la même taille et de la même couleur, afin qu'elle se confonde dans son environnement d'exposition. J'ai mis un cartel sur un pied, un peu en dessous du regard du spectateur, pour qu'il réalise qu'il y a une production mais sans la voir au début, car le cartel n'est pas exactement au même endroit que la sculpture. Je souhaite donc que le spectateur ne la voit pas directement, et qu'il fasse l'effort de la chercher. Le haut de ma sculpture a également une forme qui rappelle un caillou poli, cela aide donc à son camouflage dans son environnement.



**Références :**  
**(pour la sculpture elle-même)**



Bébé sur chaise haute, Sophie Favre, 2015, 20cm, terre cuite



Four seasons, Ugo Rondinone



**(pour son exposition, c'est à dire par rapport  
au camouflage dans le lieu d'exposition)**



Broken soil, Johannes Stötter



In infinity, Yayoi Kusama, 2015

## Analyse photographie de la sculpture :

J'ai pris ma sculpture en photographie de trois-quart, afin qu'on voit ses deux ombres portées : celle de profil et celle de trois-quart.

J'ai choisi de prendre ma photo en noir et blanc pour augmenter le contraste, afin qu'on voit bien les différentes nuances de gris (les deux ombres et l'endroit où elles se croisent, le sol et le mur, le côté du visage éclairé et le côté assombri etc). L'éclairage est situé plutôt à gauche de la sculpture afin qu'on remarque le relief, les creux (notamment autour des yeux et sous le nez). J'ai également fait ce choix pour qu'on voit la matérialité de la sculpture, les marques de doigts et des outils. On peut également remarquer comme une démarcation au niveau du sol : la moitié est claire (éclairée) et l'autre est foncée (ombre).



## Références photographie :



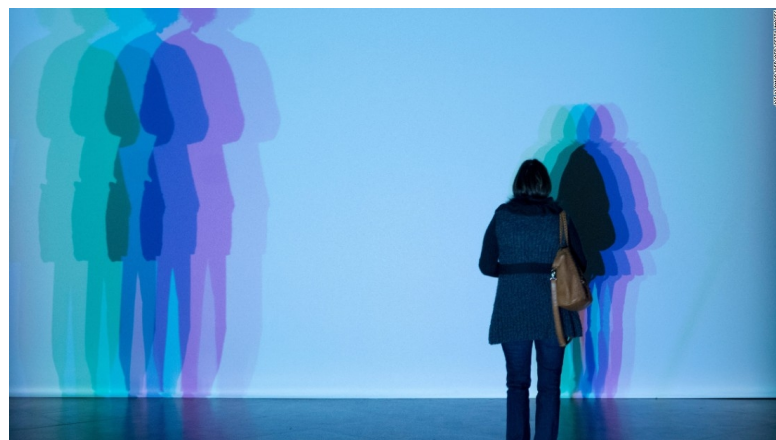
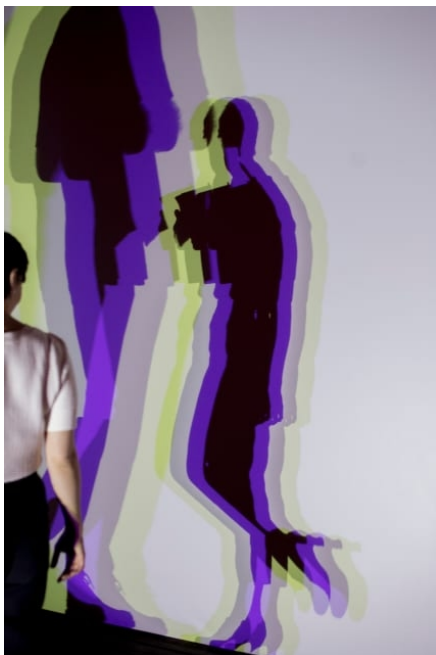
Ombres portées, Émile Friant



A. Slioussaerev graphisme amusant et palette de gris



Danse Macabre, Jean Tinguely



Multiple Shadow house, Olafur Eliasson