

# La place de l'homme dans la nature

chez Giuseppe Penone



## Biographie de l'auteur

“Quand je touche un arbre, je fais une empreinte.”

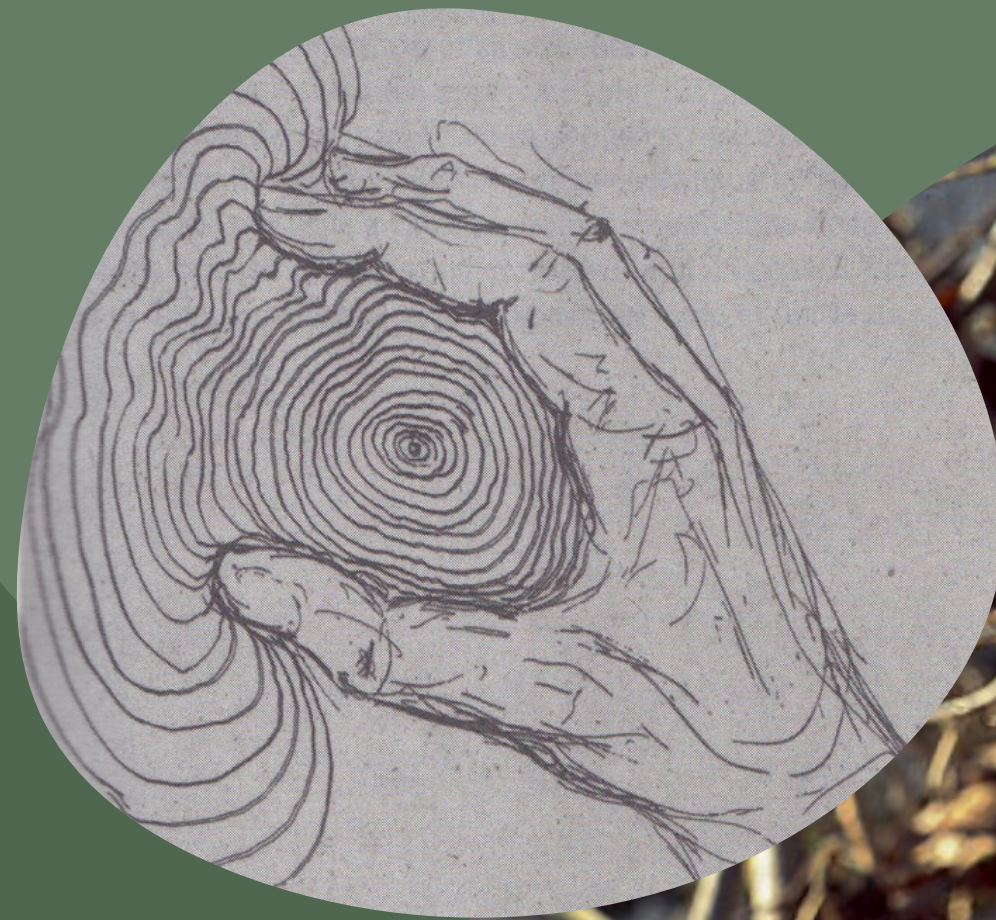
“Le seul lien entre tous ces arbres, c'est ma présence. C'est une forêt qui est liée à mon existence.”

Il poursuivra sa  
croissance sauf  
en ce point

[Alpi Marittime. Continuerà a crescere tranne  
che in quel punto], 1968

Acier, arbre

Croquis préparatoire et vue prise à un moment  
de la croissance de l'arbre





# Courges

[Zucche], 1978-1979

Courge qui a poussé dans un moule  
modelé au visage de l'artiste

# Être fleuve

[Essere Fiume], 1998

Deux pierres dont l'une  
sculptée par la rivière et l'autre  
par l'artiste

