



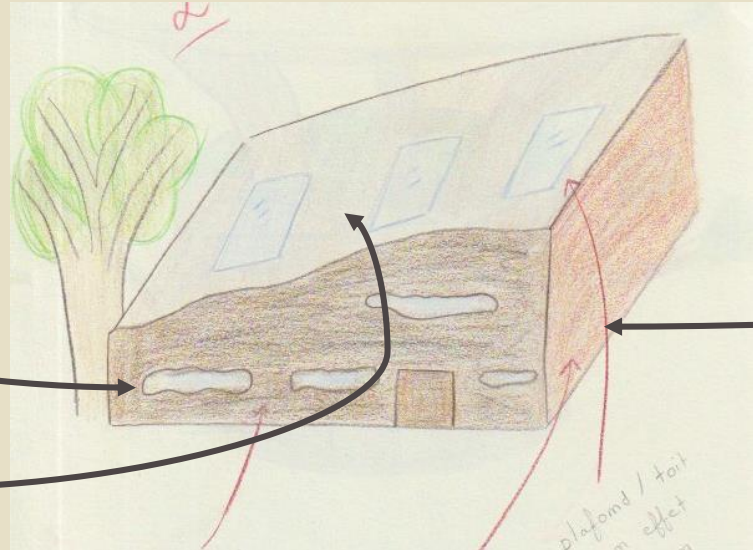
« DESSINE-MOI UN MUSÉE »

Projet 1 → Représenter l'architecture d'un musée spécialement conçu pour accueillir une collection d'œuvres de l'artiste Giuseppe Penone.

Premières Idées

Forme rocheuse / Bâtiment en
Pente

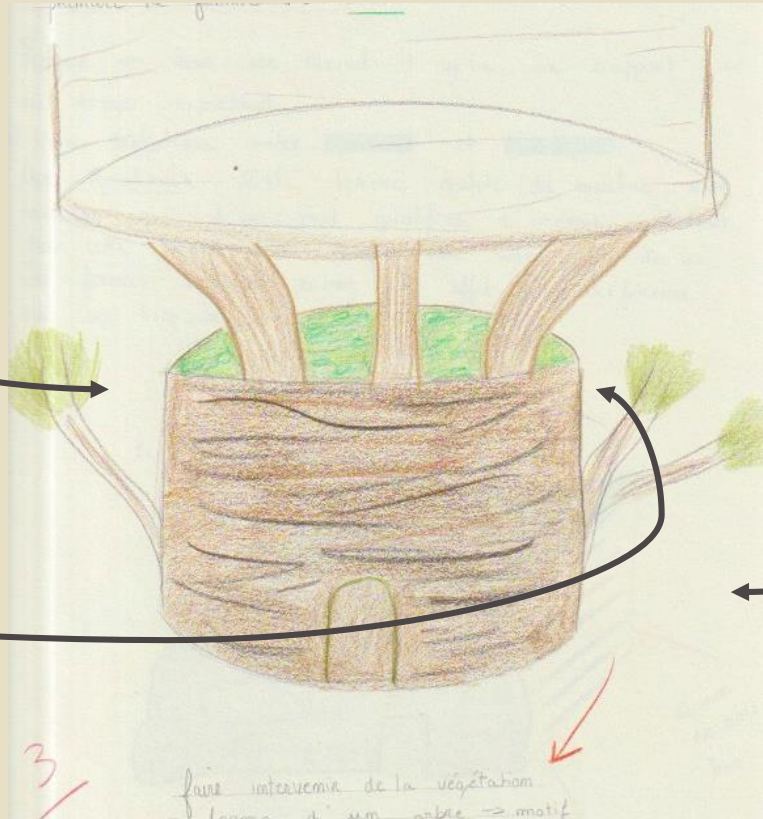
Toit en béton ? Bâtiment
moderne avec quelques
éléments naturels ?



Mur en écorce d'arbre ?

Forme d'un arbre

Faire intervenir de
la végétation



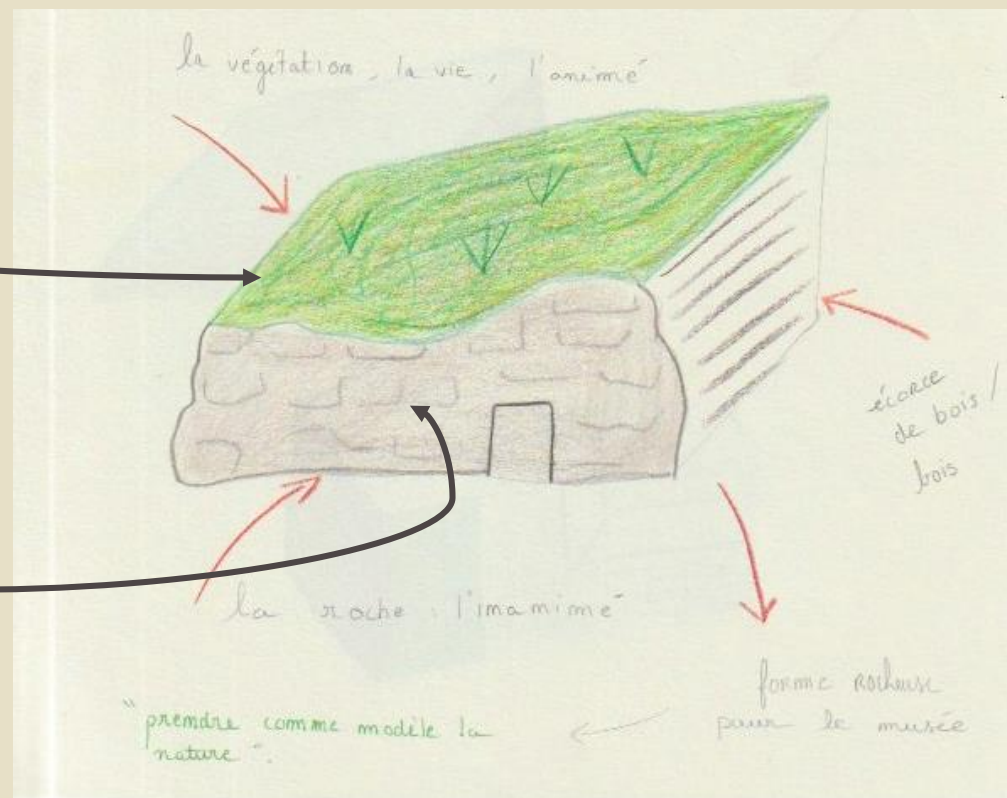
Intégrer uniquement des
élément naturel / d'aspect
naturel

S'éloigner d'un bâtiment moderne ?

Après Recherches / Réflexion

Toit en végétaux : Vivant

Mur en roche, du minéral :
Inerte

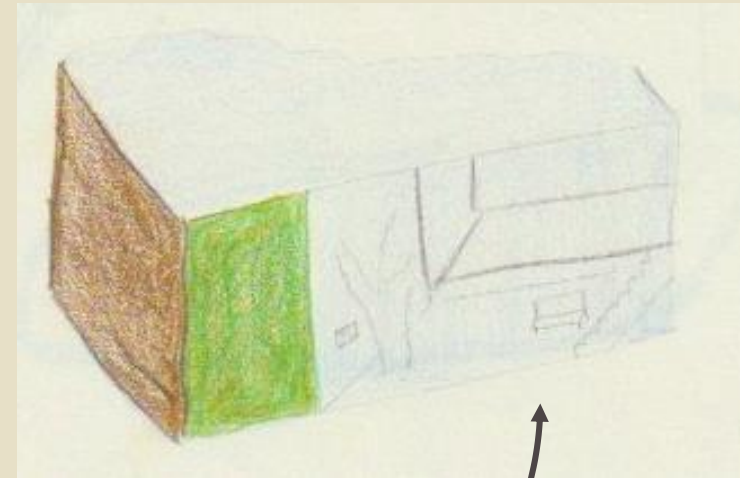
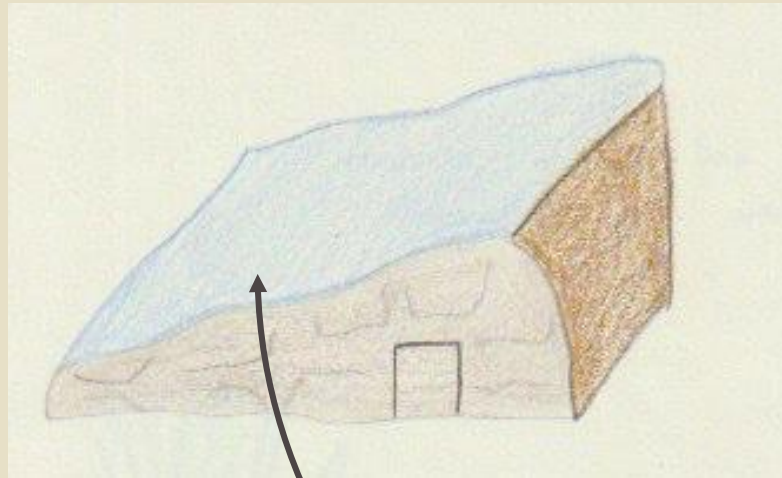


Penone : *Anatomia* →
Dialectique entre la vie et la
mort : Inerte / Vivant

Alvar Aalto – Architecte designer en
constante réflexion sur
l'environnement naturel / la lumière.

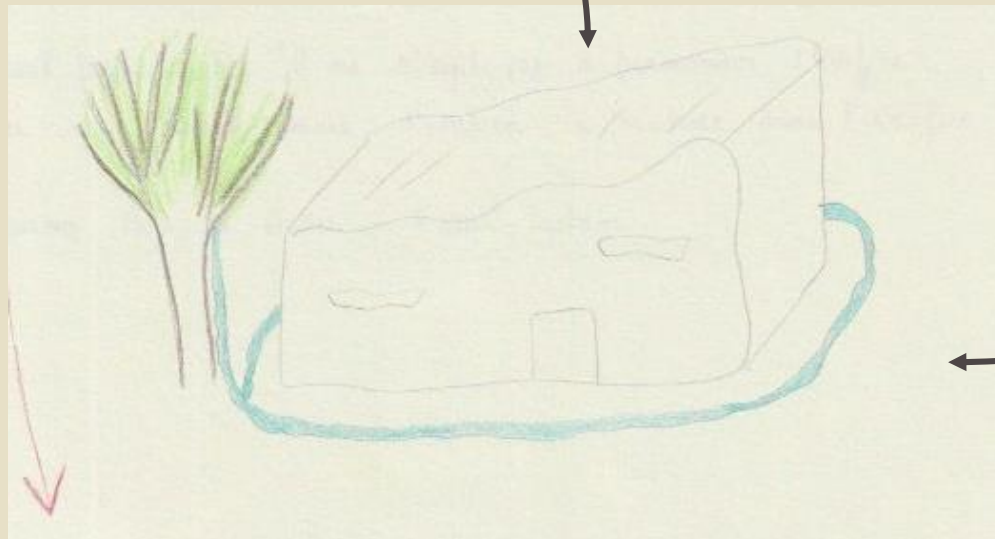


Les réalisations d'Aalto
s'intègrent à
l'environnement.



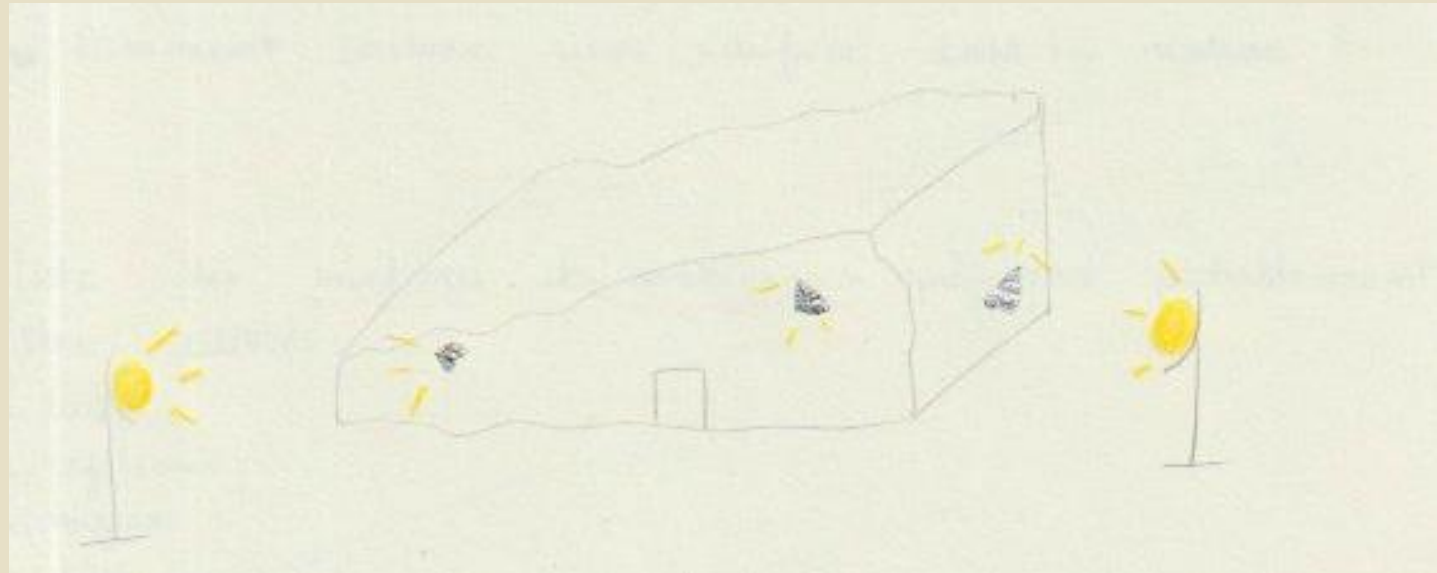
La lumière permet de faire dialoguer
l'intérieur et l'extérieur : Mur de Verre /
Toit de verre ?

Ólafur Eliásson – Il privilégie l'expérience sensorielle = plus parlant et plus marquant selon lui. Intégrer un élément en mouvement ?

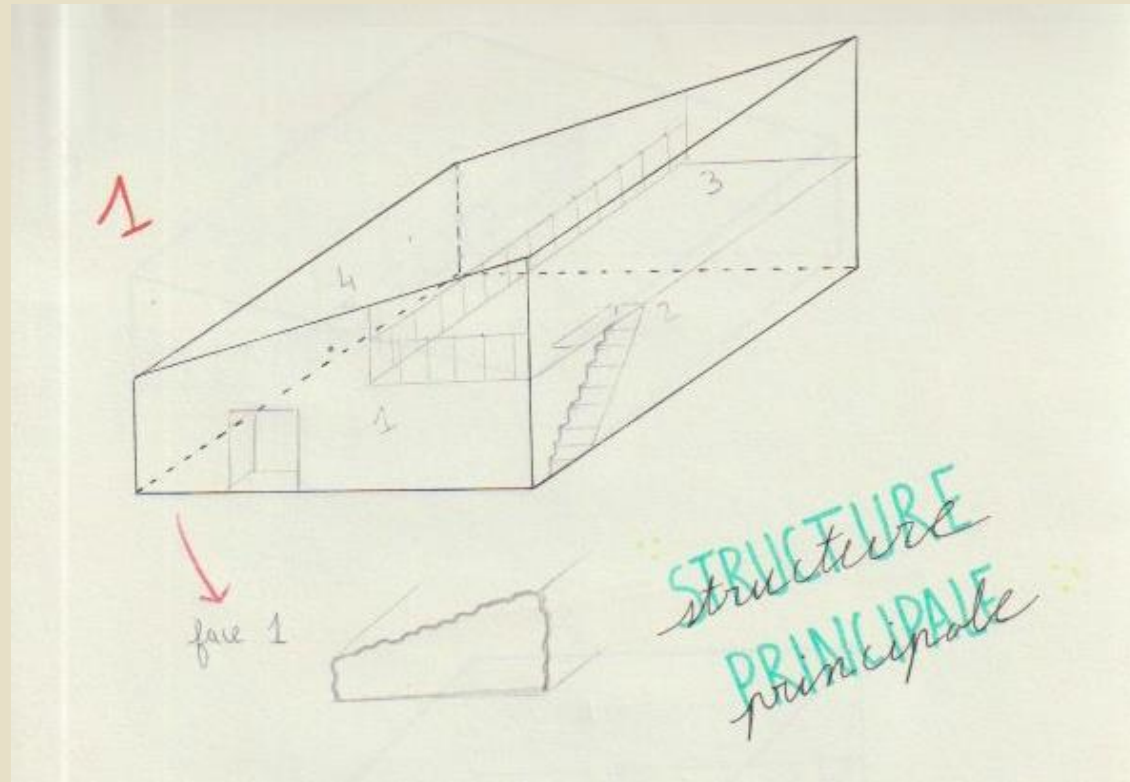


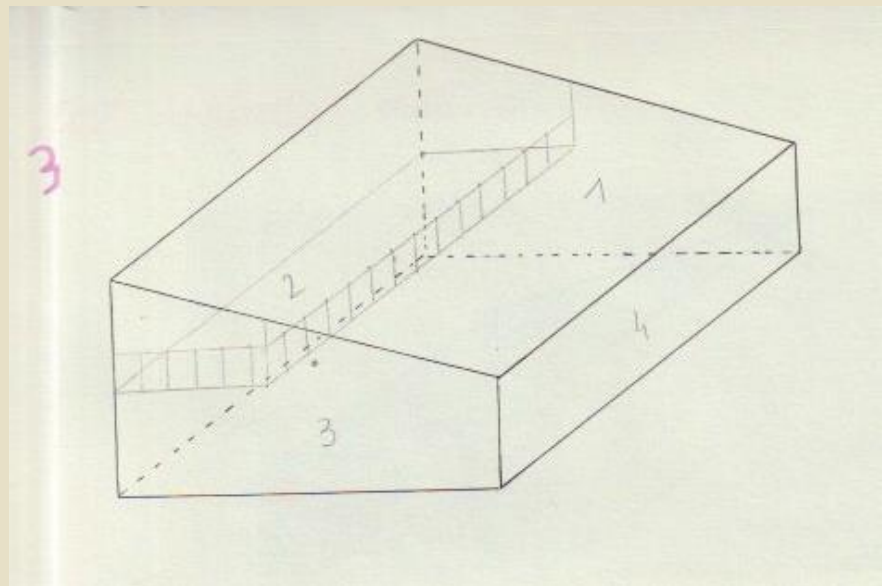
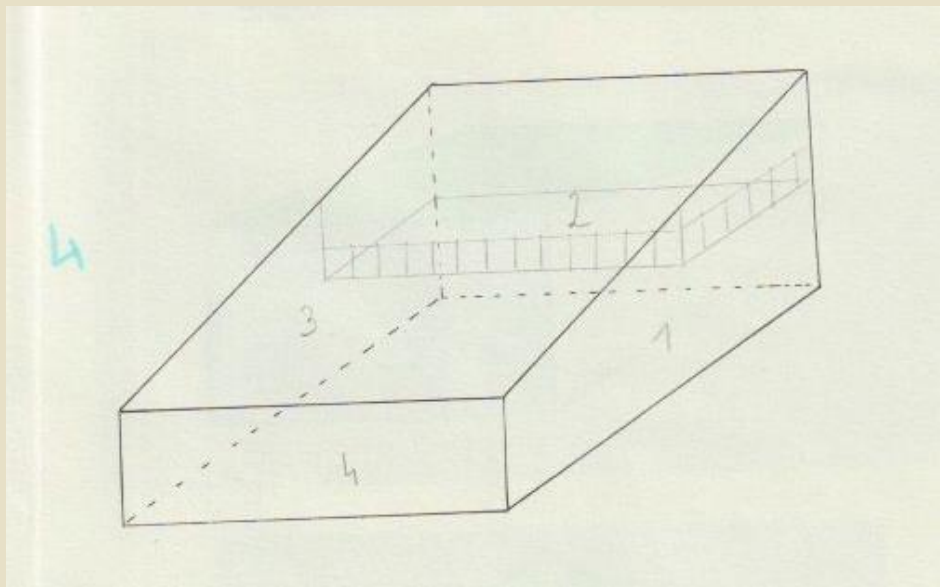
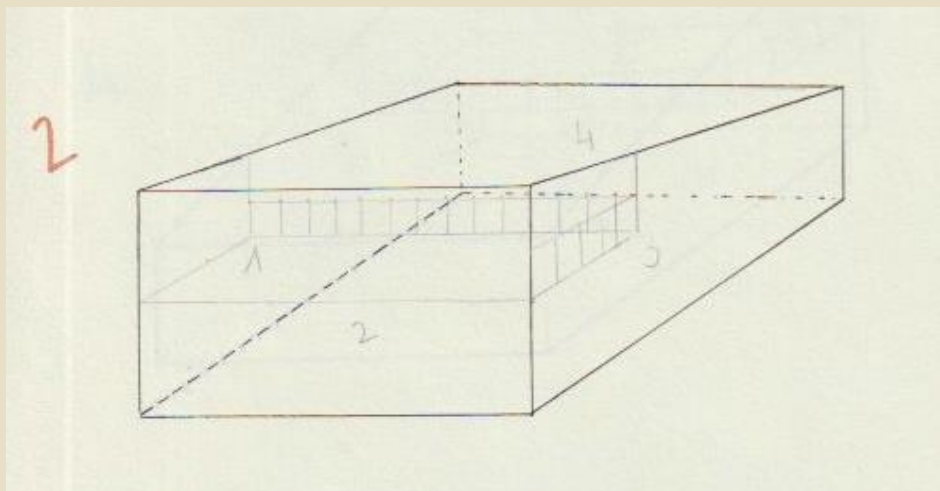
Eau ?

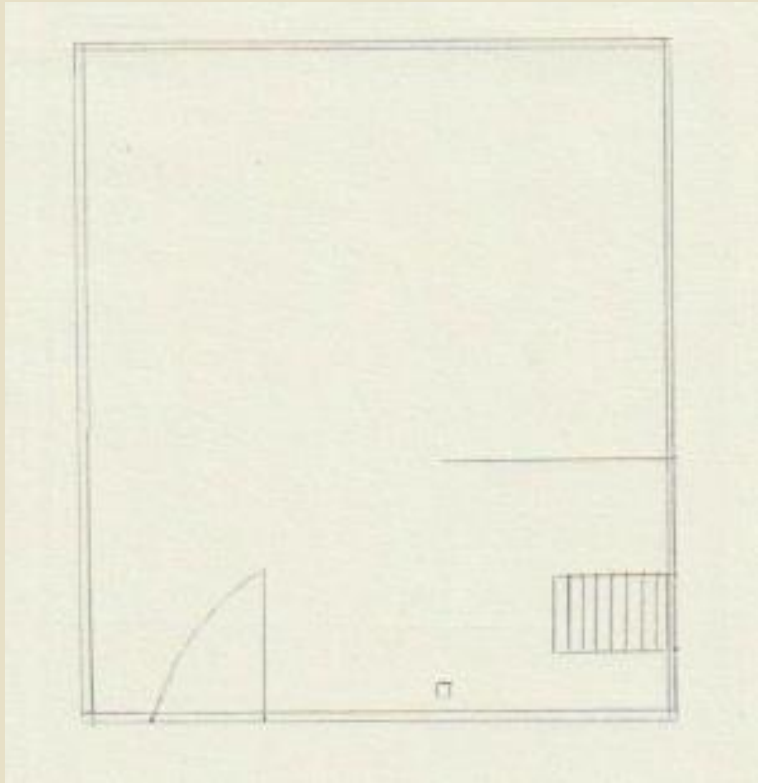
Ólafur Elíasson – Réfraction de la lumière : Pour Elíasson certains matériaux, comme le miroir, attire l'attention non pas sur l'objectivation de notre environnement mais sur la construction de notre perception de l'environnement



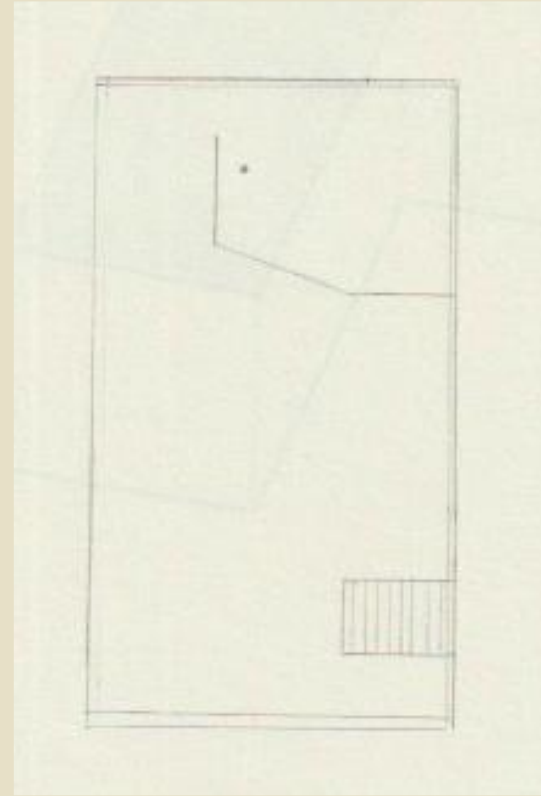
Plans





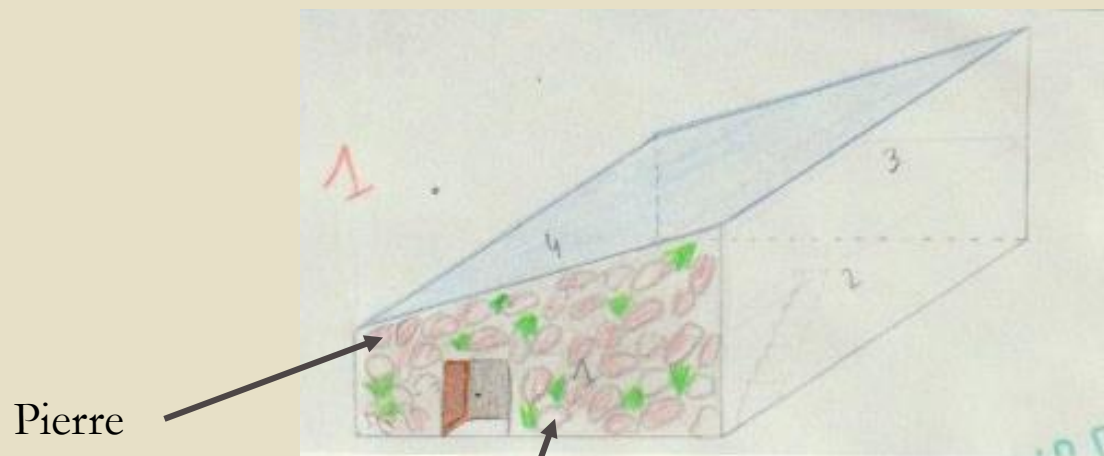


Rez-de-chaussée



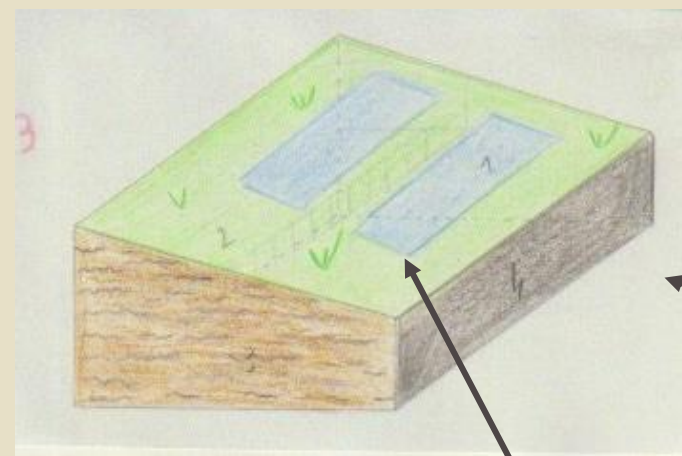
Étage

Croquis choix des matériaux...



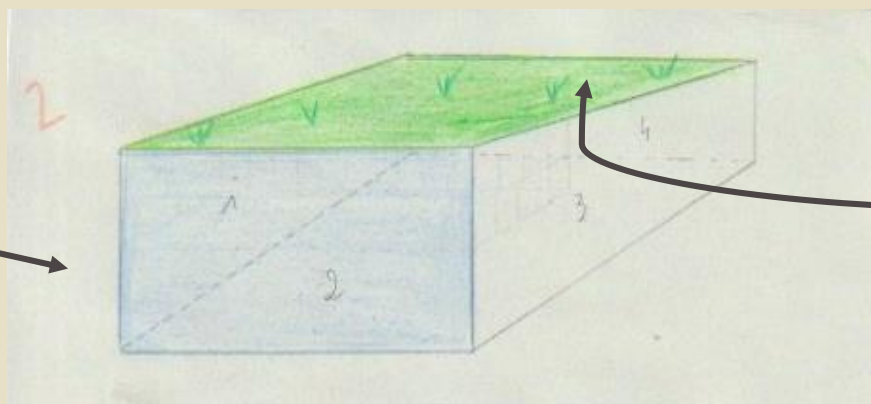
Pierre

Verre



Béton

Végétaux

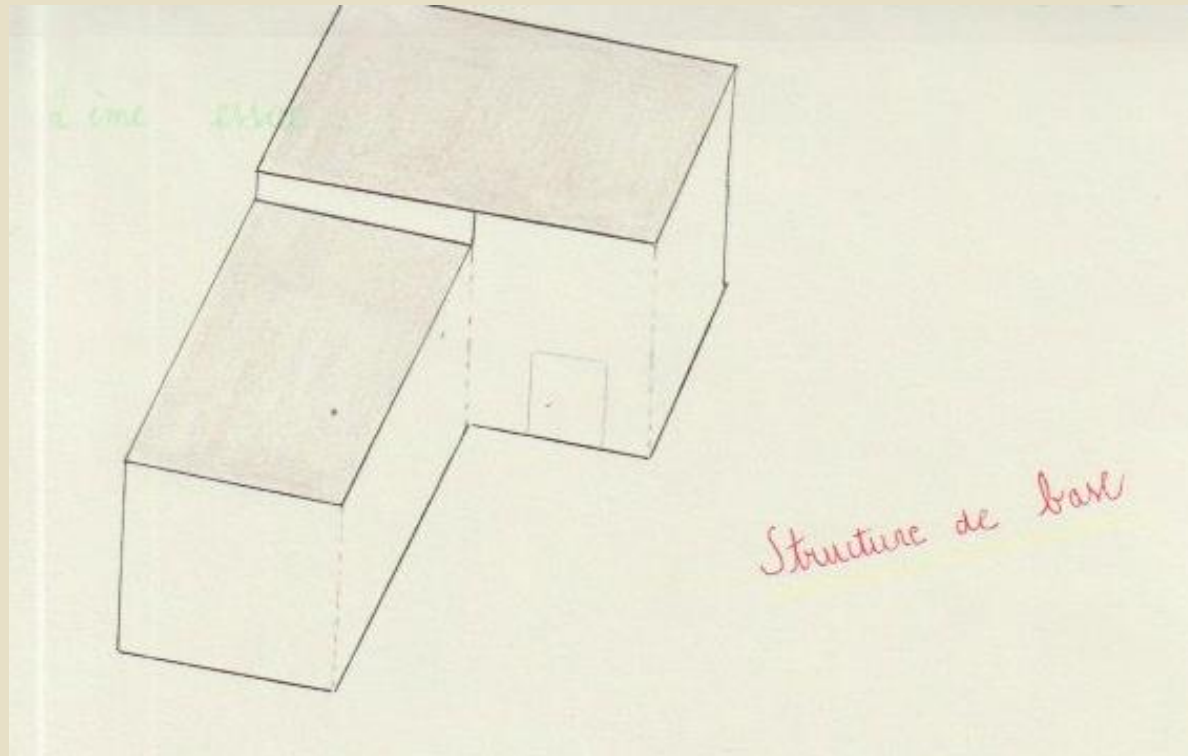


Prototype Maquette

Musée trop petit et trop
haut en fin de compte –
Mais dépliée la forme est
intéressante...



Deuxième Plan / Croquis Musée

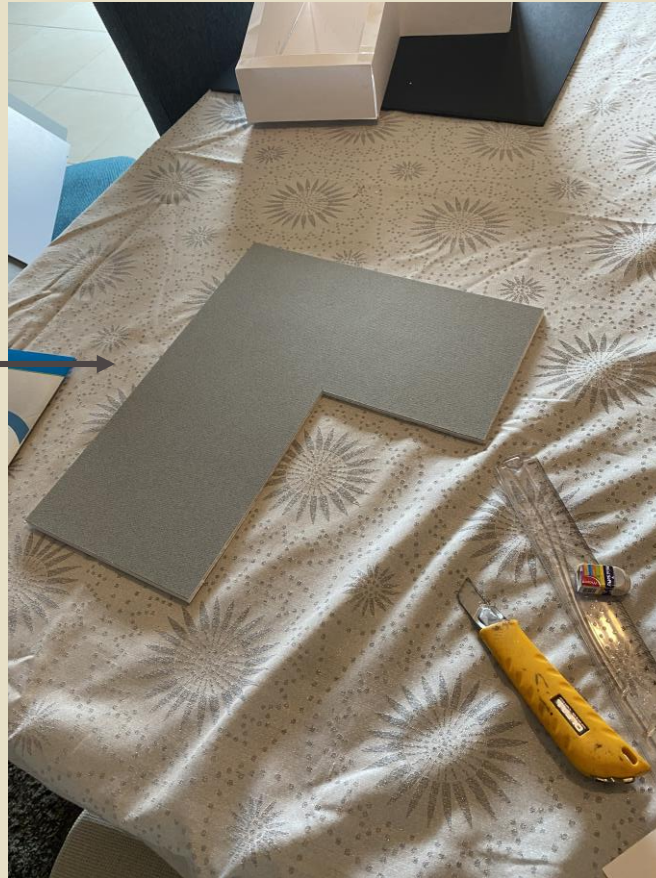


Prototype - Deuxième Essai



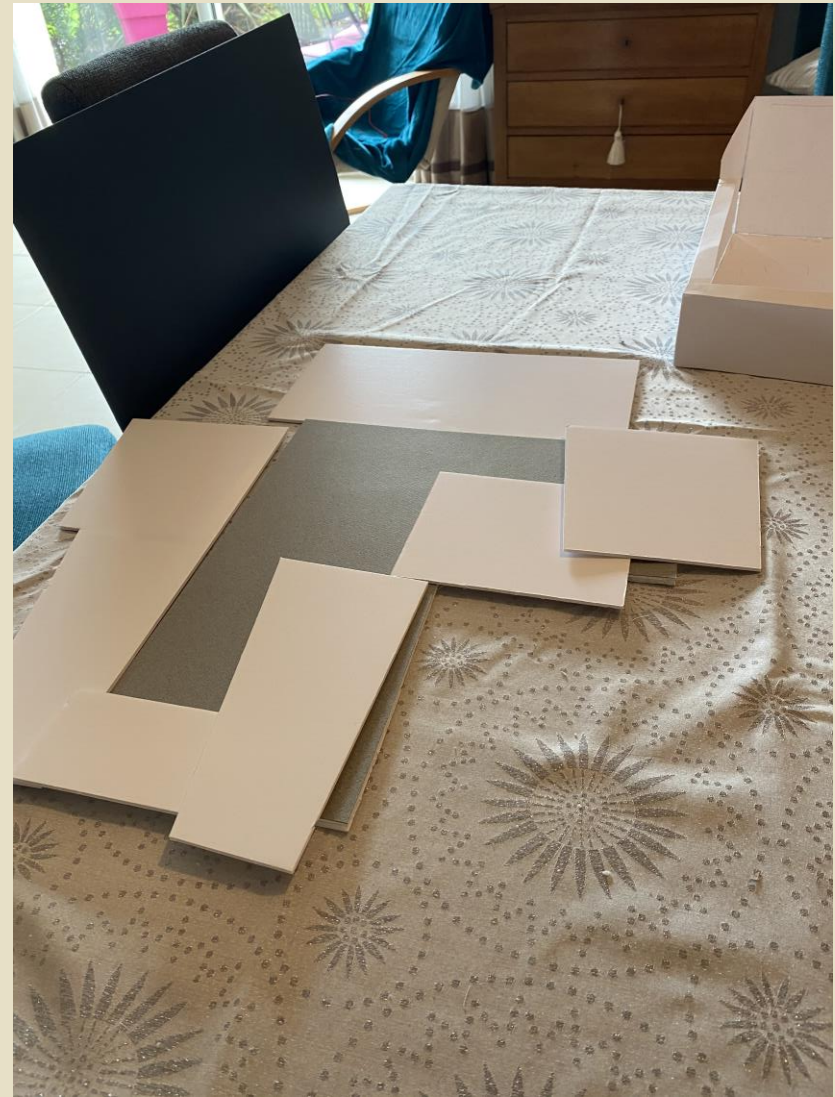
Réalisation du Musée

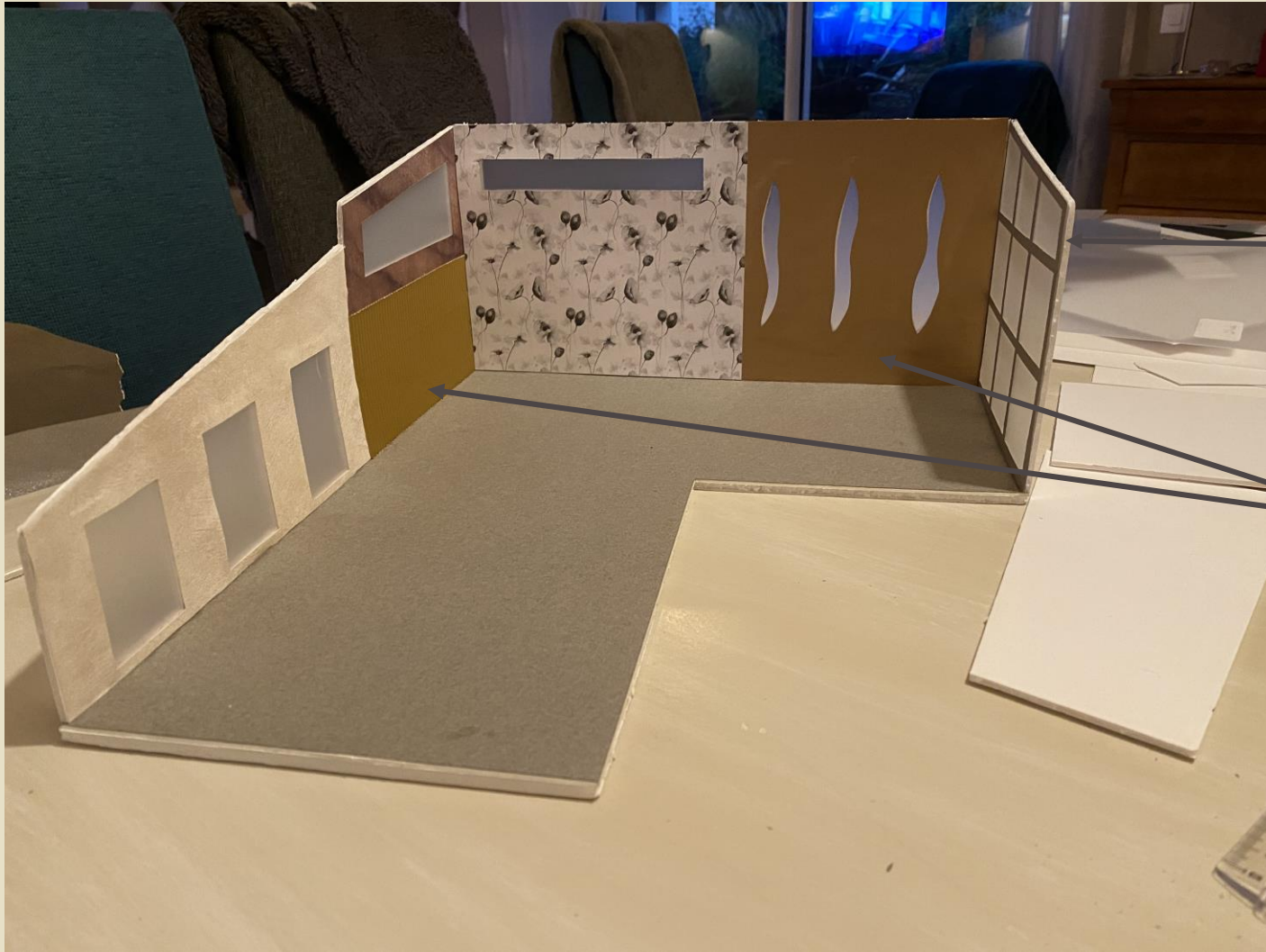
Base





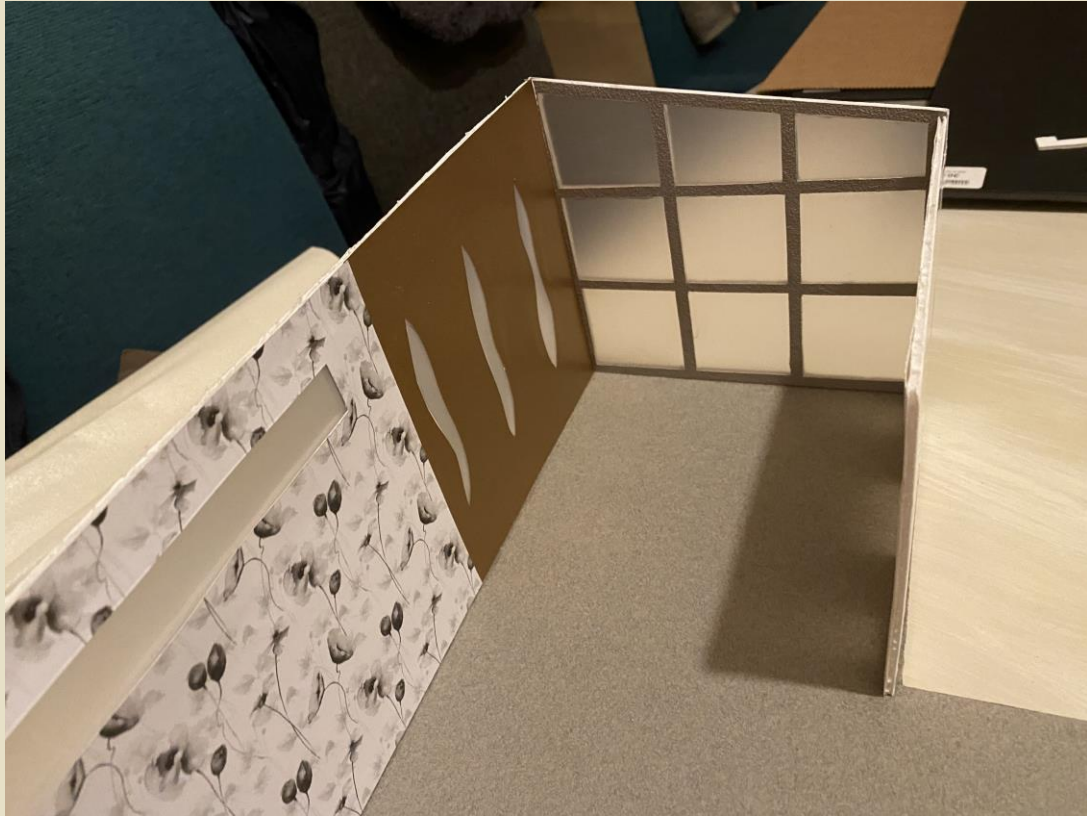
Découpe et Collage des
Parois





Diffusion lumière naturel

Réfraction de lumière



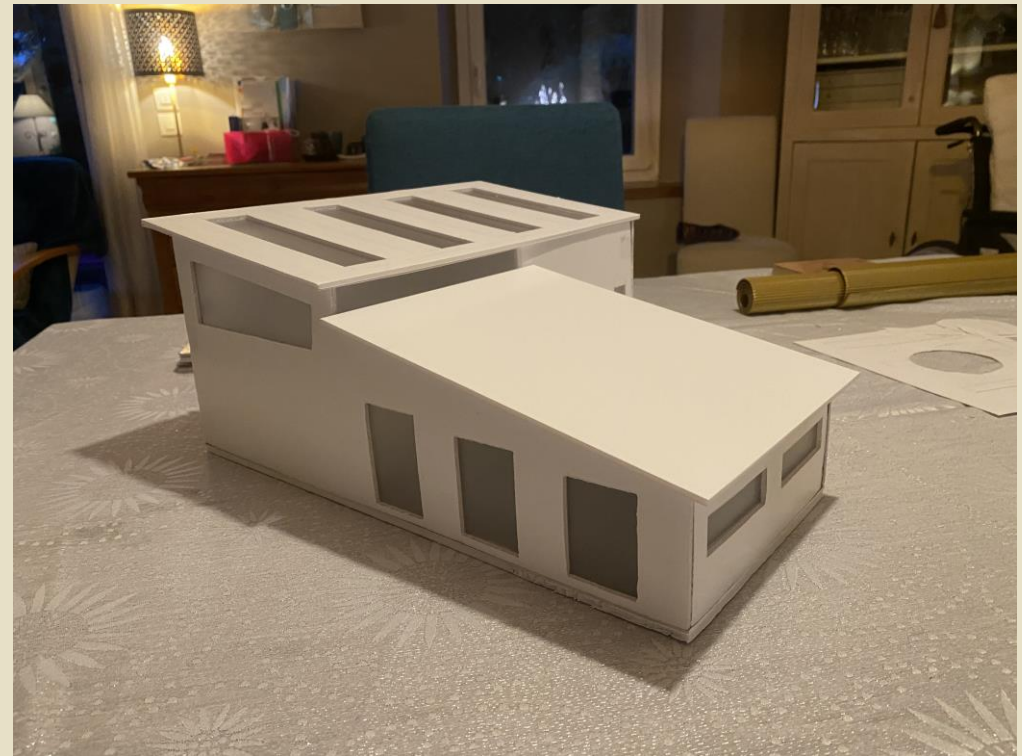
Structure Terminée







Essais Fenêtres Toit



Structure et toit terminé + Support



Habillement des Murs

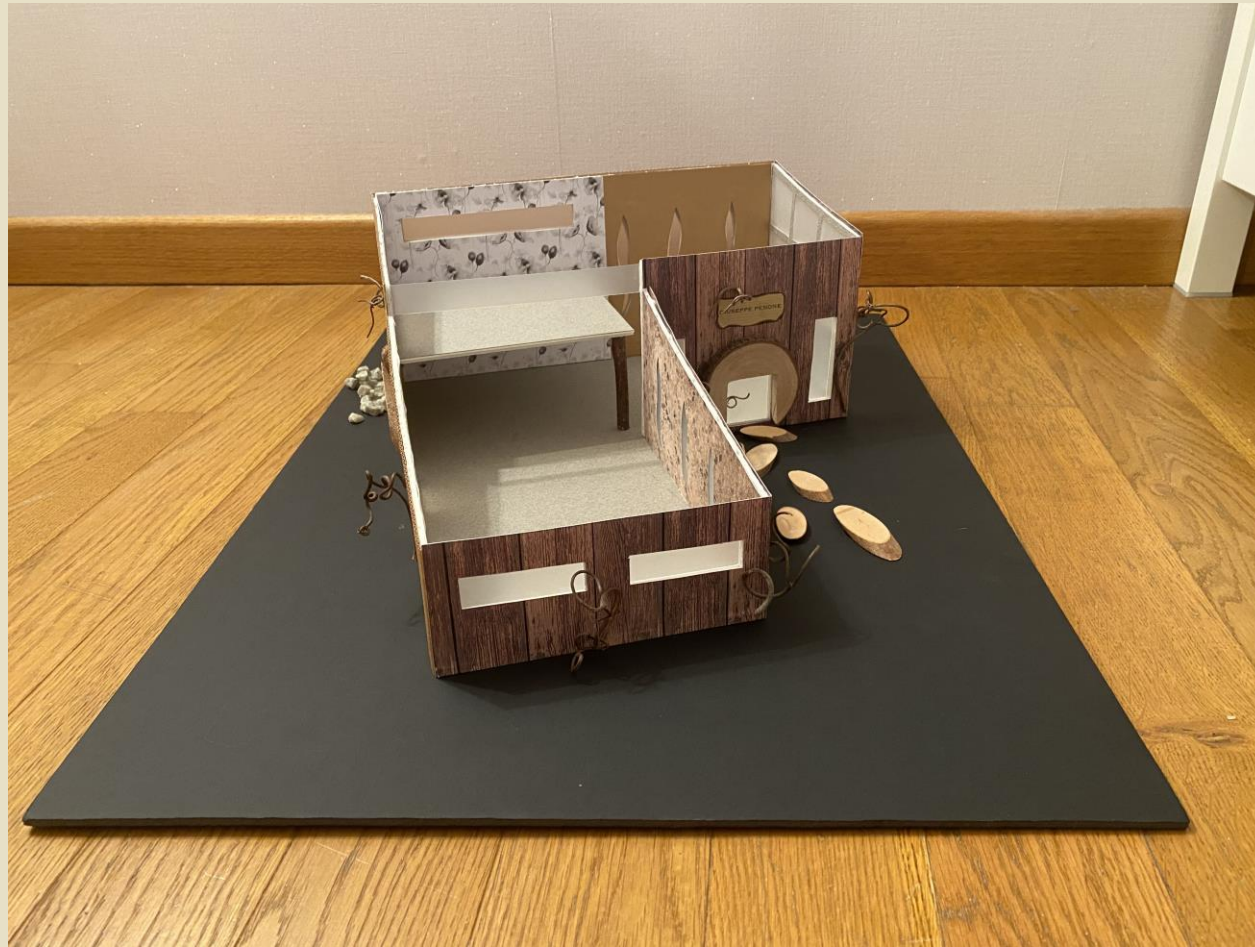


A changer : trop de
végétation avec les toits

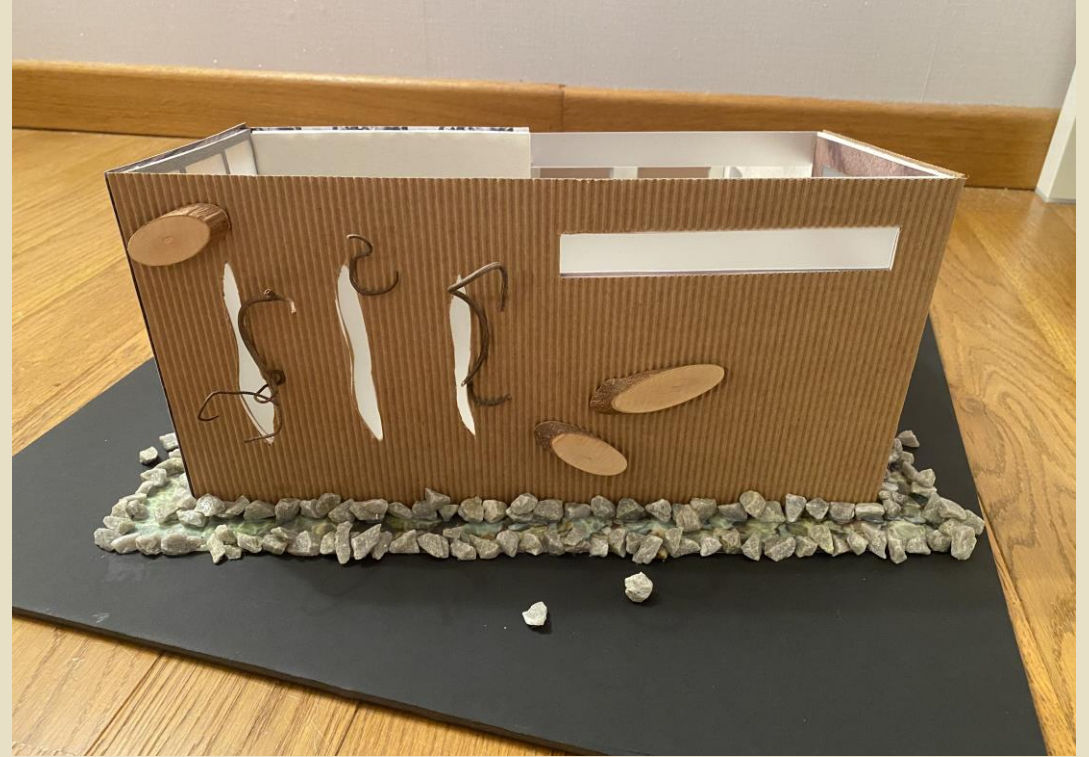
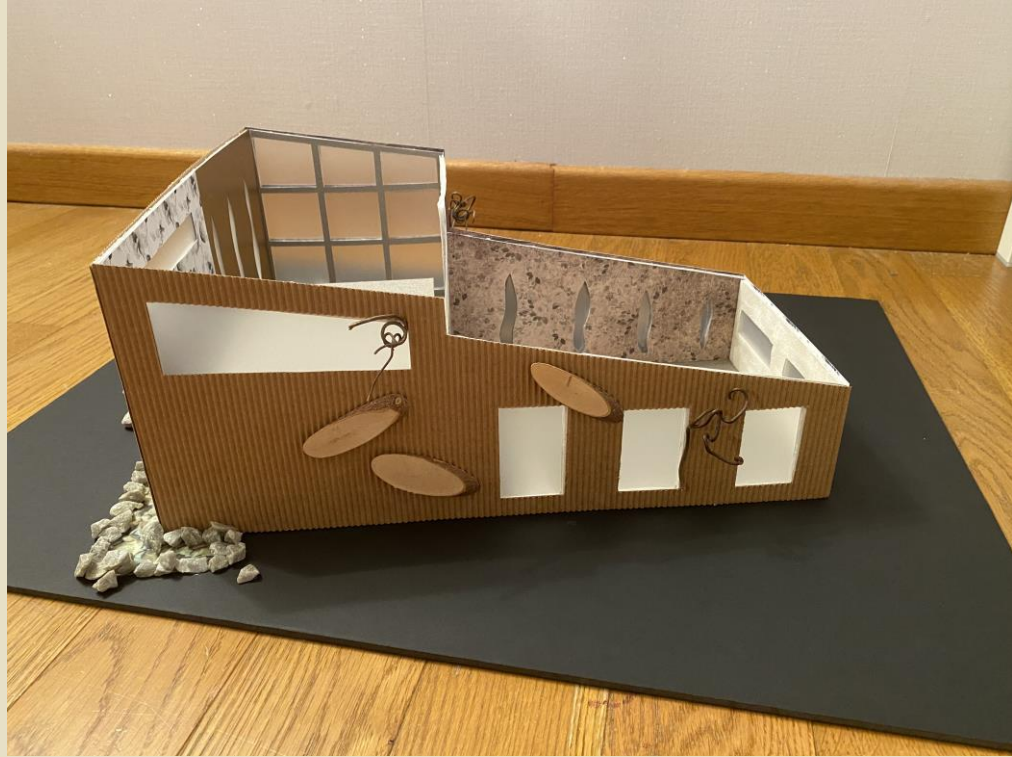




Évolution Intérieur / Extérieur



















Projet Terminé